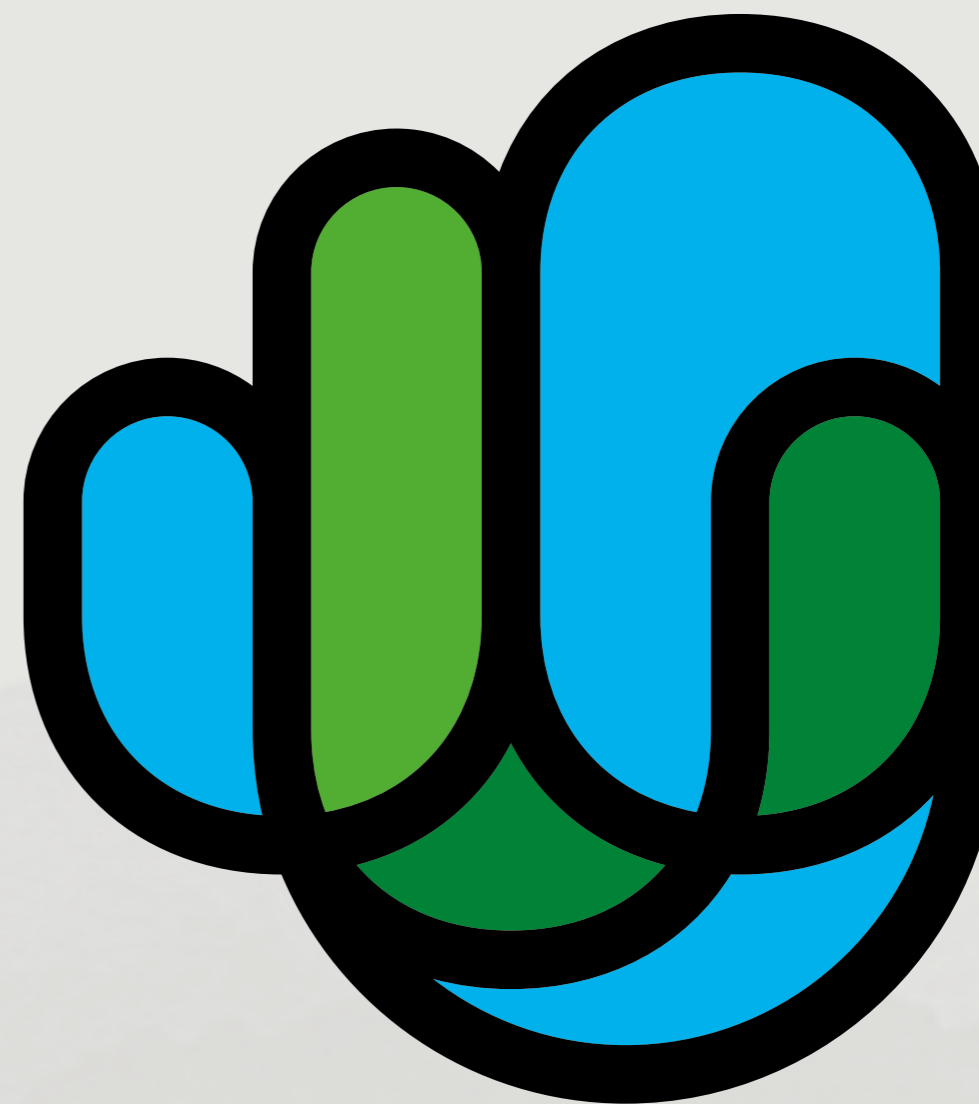


SAMRÅDSUNDERLAG

Nacka Port, Sickla

2022-04-21



Landskapsanalys

Omgivningen

Platsen utgör en strategisk pusselbit av Nacka kommuns västra delar som angränsar till Stockholm stad. Området är en del av Nobelberget och Sickla och har visuell kontakt över trafikleder mot Henriksdal i norr och Hammarby Sjöstad i väst.

Trafiksituationen

Nacka Port ligger omgärdad av trafikmiljö, med en motorledsrondell i norr med anslutande leder i öst och tvärbana i väst samt en lugnare lokalgata i syd. Detta betyder att både buller- och partikelproblematik behöver hanteras. Platsen har nära till olika typer av kollektivtrafik som tvärbanan, bussar och kommande tunnelbana (klart ca 2030).

Terrängen

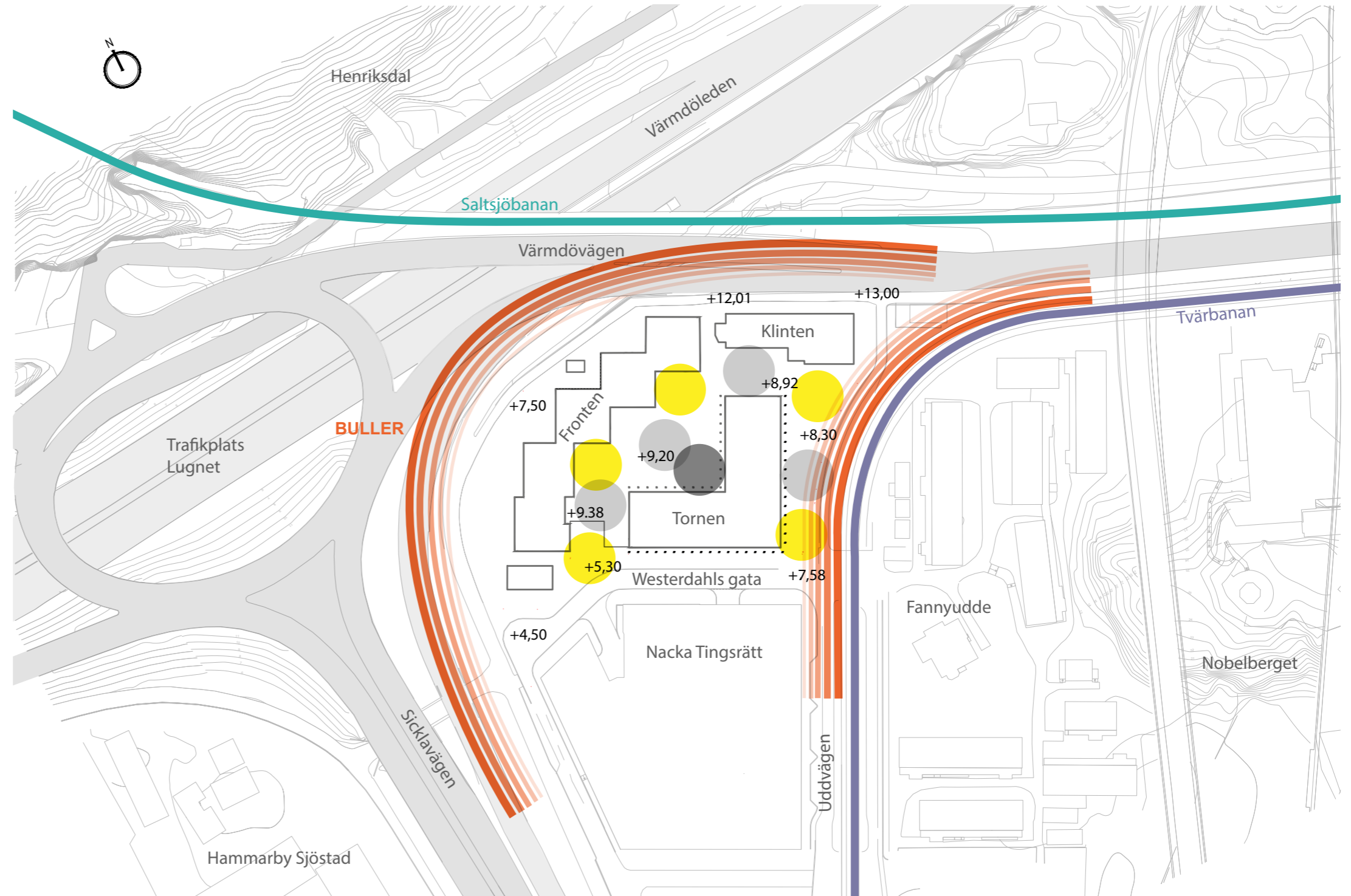
Platsen utgörs idag av en industritomt utan värdefull vegetation eller naturelement i form av bergformationer eller liknande. Omgivande mark sluttar från +13 i nordöst till +4 i sydväst. Inom området i det planerade förslaget ligger det större gårdsrummet på drygt +9. Gården ligger en våning upp i mötet med Westerdahls gata i sydväst, och nås där via en trappa. På samma sätt sammanlänkas gårdsrum via trapplopp upp mot Värmdövägen i norr. Från entrétorget söder om Klinten nås gården tillgängligt utan nivåskillnader.

Bebyggelsen och mikroklimatet

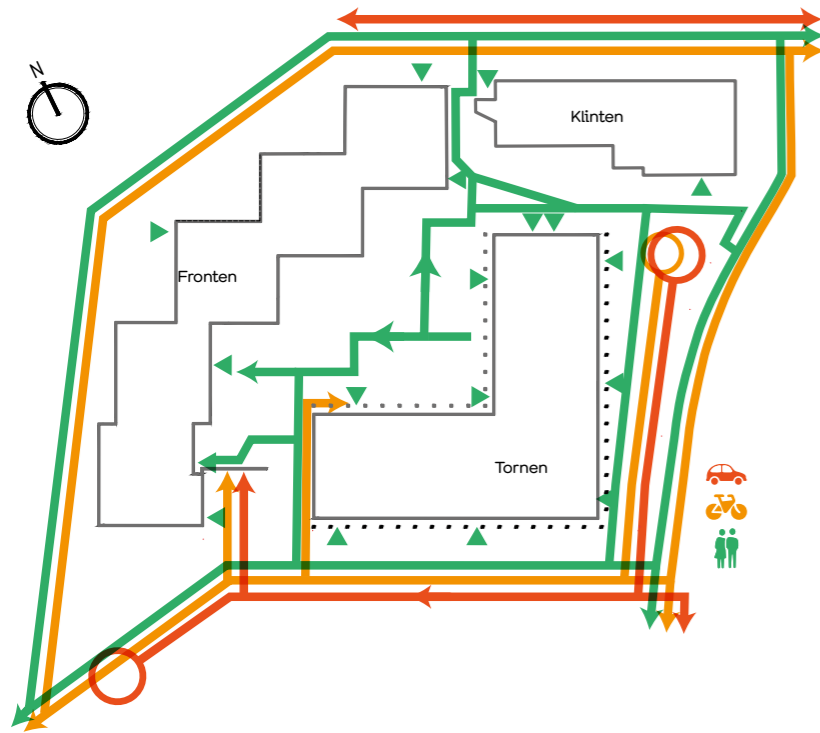
Den planerade bebyggelsen är hög till mycket hög, vilket för med sig risk för vindturbulens på marknivån. De två tornen planeras till 40 respektive 30 våningar, medan Fronten har 5-9 våningar.

Klinten är en befintlig byggnad med kulturhistoriskt värde. Det är en gammal färgfabrik och kontorsbyggnad. Byggnaden har karaktärsfull färgsättning på fasaden. Fabriken var i drift till 1993 och sedan nedläggningen har byggnaden i perioder delvis stått oanvänd. Idag fungerar den delvis som butikslokal och konstnärsateljéer. I detta förslag planeras byggnaden att bli renoverad.

Områdets östra del har fin förmiddagssol, medan den västra delen av gårdsrummet har kortare stunder av sol under delar av dagen. Sydöstra delen av gården ligger i djup skugga. Större delen av kvarteret och hela gården är underbyggt med garage.

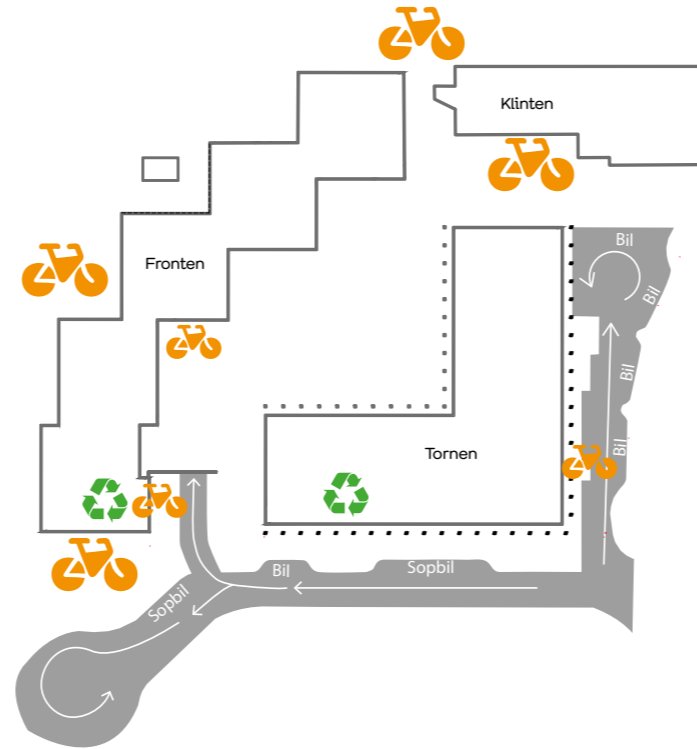


Strukturdiagram



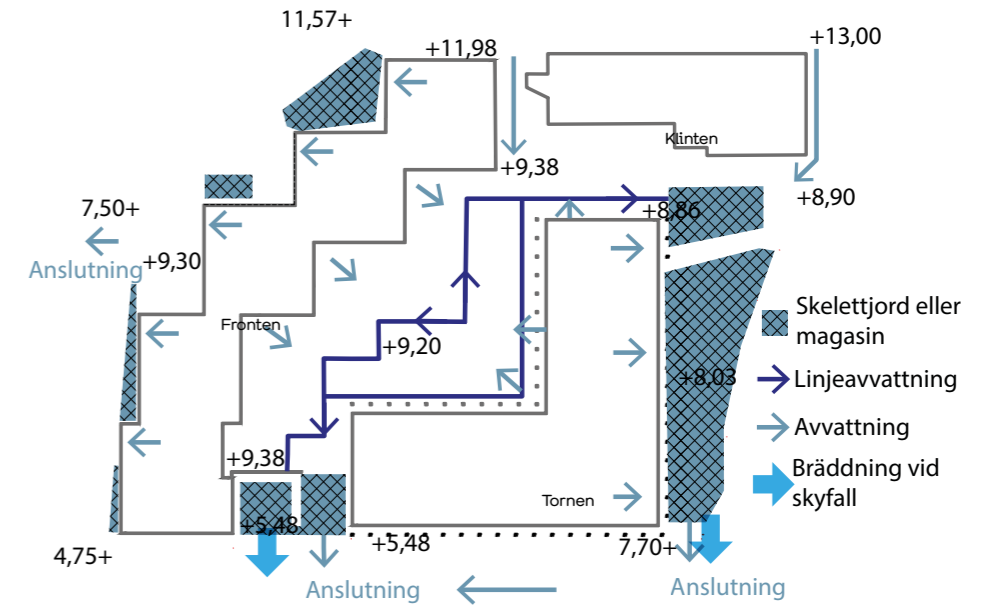
Rörelsemönster

Bebyggelsens entréer nås i första hand från entrétorget i nordöst och Westerdahls gata i sydväst. Gårdsrummet är tillgängligt från gränden söder om Klinten.



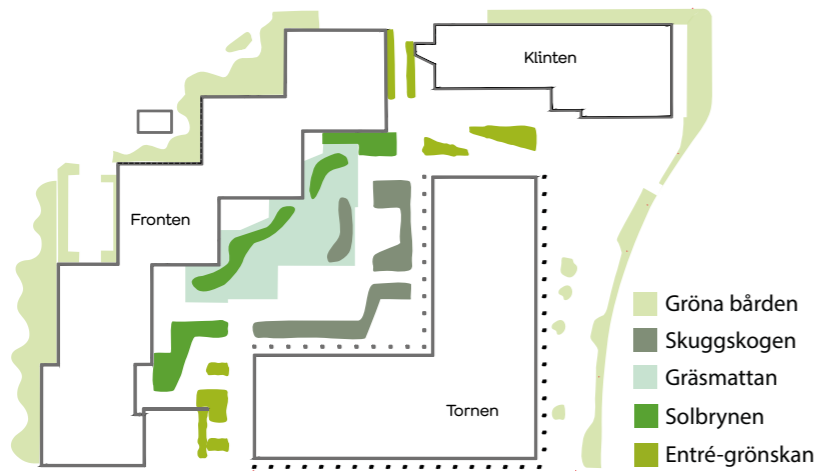
Logistik

Angöring med bil till kontor görs via Westerdahls gata och in på vändplatsen vid entrétorget närmast Klinten. Garageinfarten nås direkt via Westerdahls gata. Angöring för sopbil har placerats i anslutning till miljörum. Inom kvarterets utemiljö finns 218 cykel-parkeringsplatser placerade i strategiska lägen.



Dagvattenhantering

Takvatten från Fronten leds ut i regnbäddar kompletterat med fördröjningsmagasin i nordväst. Takvatten från Tornen och Klinten leds till skelettjordar i uppfyllnad i gränden närmast tvärbanan, alternativt till mindre omfattande fördröjningsmagasin. Dagvatten från hårdgjorda ytor inom kvarteret leds via ytvattenrännor mot skelettjordar och fördröjningsmagasin.



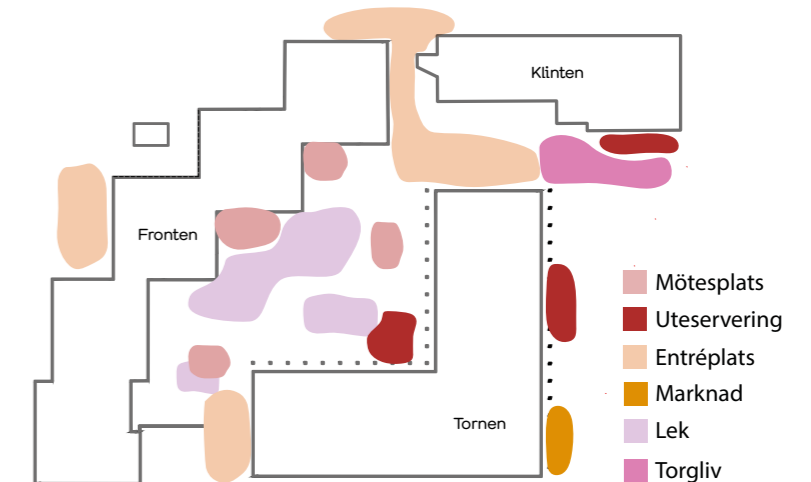
Urban grönska

Den gröna bården med vindlande form och aktiv dagvattenhantering omgärdar kvarteret. Planteringar vid gårdsentréer bjuder på blomsterprakt och ett variationsrikt växtmaterial. På gården finns soligare lägen med träd på kullar, och skuggskog närmast Tornen. Flera av gårdens planteringar är flerskiktade med träd, buskar, perenner och lök, för upplevelsevärden året runt.



Taklandskap

Taklandskapet består av biotoptak i de högre partierna och sociala takterrasser med takgrönska på de lägre taken. Tornets lägre liggande takterrasser blir två samlande platser med utsikt mot Nobelparken i sydöst med utrymme för kvaliteter som pergola, lek och sittplatser i sol. På våning 3 ligger terrassen i anslutning till gemensam lokal. På våning 4 skärmar planteringar av mellan de privata terrasserna och de gemensamma delarna.

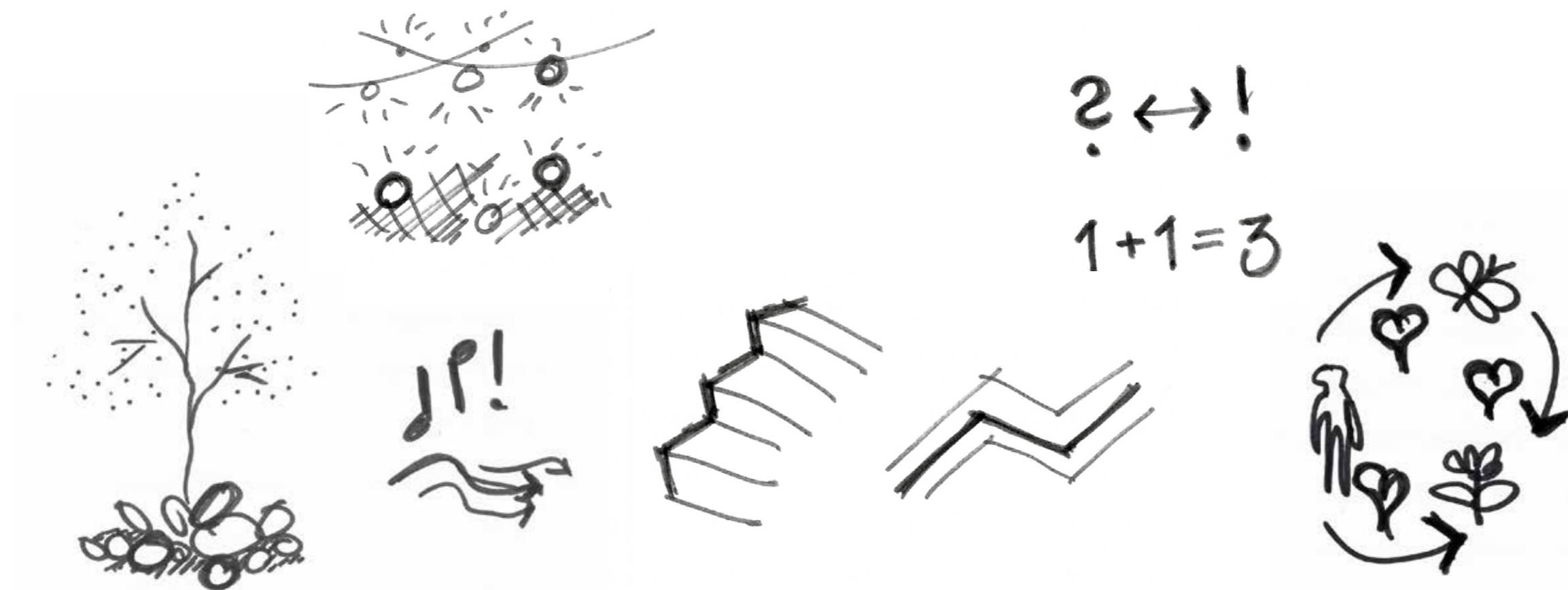


Mötesplatser

Mötesplatserna består av en rad platsbildningar i anslutning till entrétorget och olika trädgårdsrum på gården. En större gräsmatta finns centralt, mitt emot en yta för lek. Flera platser för umgänge finns, i form av möblerade pergolor och sittgrupper.

Tre landskapskoncept

Tre övergripande landskapskoncept är invävda i förslaget till utemiljö i Nacka Port. Konzepten tar sin utgångspunkt i den urbana situationen och med sikte på att skapa goda närmiljöer för boende och arbetande att vistas på. Genom att kombinera de tre koncepten på olika sätt skapas goda förutsättningar till en intressant och trivsamt vistelsemiljö. De tre landskapskoncepten handlar om välhanterade mikroklimat, intresseväckande formspråk och multifunktionella element.



Mikroklimat: Förstärkt skugga och vindspel

- Träd och buskar med skira lövverk.
- Fältskikt med vit blomning och bladverk som kontrasterar med skuggan.
- Medveten belysning, skuggspel, ljuspunkter och solkatter.
- Träd och skärmar dämpar vindturbulens och skapar skyddade platser på gården och takterrasserna

Formspråk: Lekfullt sicksackande

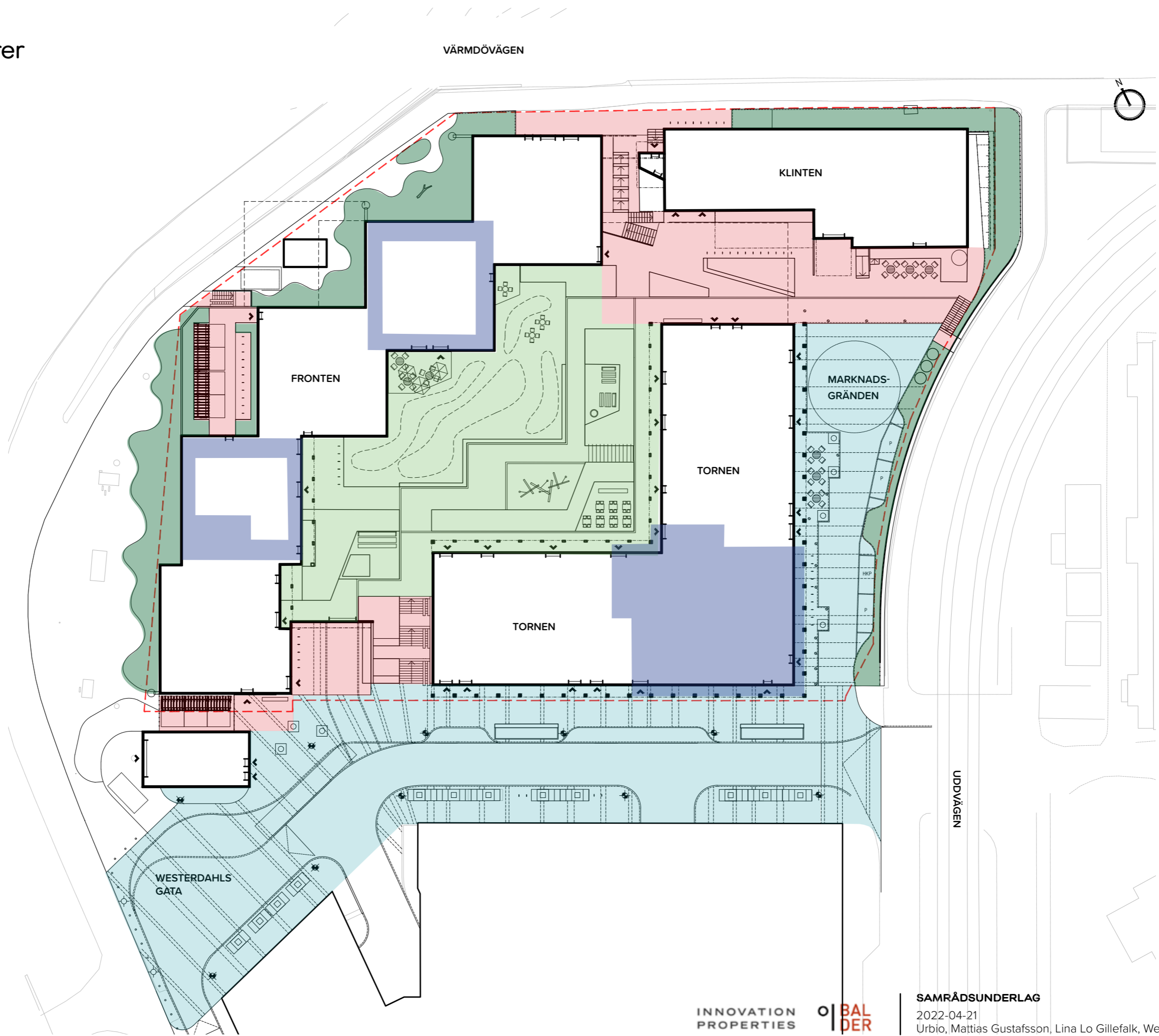
- Mönsterbeläggningar på torgytor.
- Huvudstråk med intilliggande träbänk sicksackar sig fram över gården.
- Pergolor med lekfullt sicksackande mönster

Multifunktion: Platsbildningar

- Sociala platser ska ha gröna inramningar kopplat till olika former av faunastödjande strukturer.
- Platserna ska vara funktionsgenerella men med funktionsprogrammerade inslag.
- Ytor på bjälklag ska göras biologiskt tillgängliga med luftiga bärlager och biokol.

Landskapskaraktärer

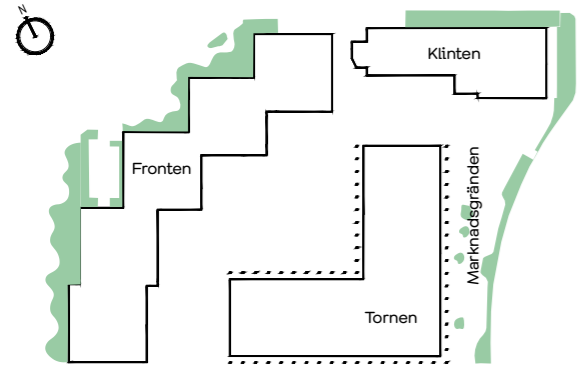
- GRÖNA BÅRDEN
- GÅRDEN
- ENTRÉPLATSERNA
- MARKNADSGRÄNDEN & WESTERDAHLS GATA
- TAKTERRASSERNA



Plan
Skala 1:500/A3
0 5 10 20m

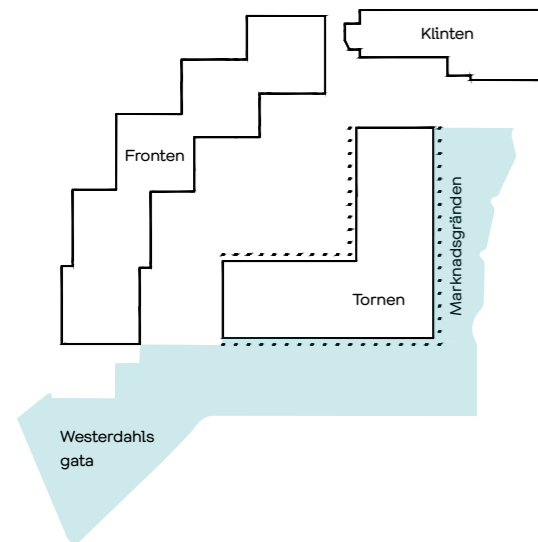


Landskapskaraktärer



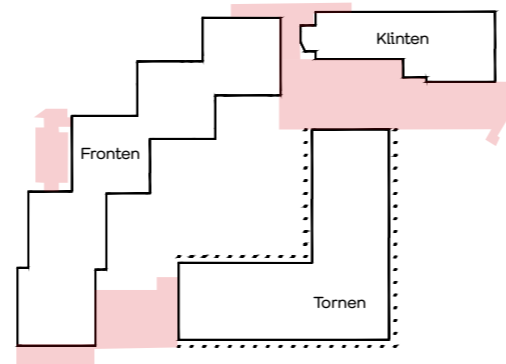
Gröna bården

Den gröna bården möter biltrafiklederna i nordväst och Tvärbanan i öst. Planteringen ska hjälpa till att ta upp partiklar och mildra buller samt bidra till habitat för fåglar och insekter. Den ges ett lekfullt undulerande uttryck och består av artrik buskvegetation av inhemskt växtmaterial. Den gröna bården fungerar som biobädd. I den västra delen leds takvattnet ytligt via stupröskastare från den intilliggande kontorsbyggnaden för rening och fördröjning. I den östra delen leds dagvattnet från Marknadsgränden.



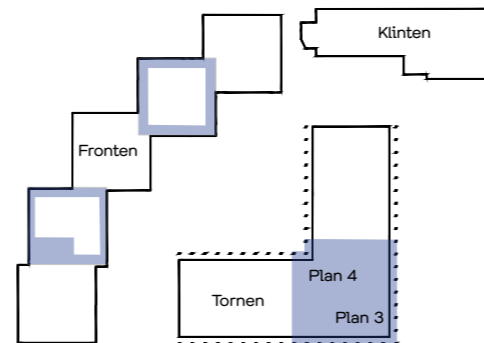
Marknadsgränden och Westerdahls gata

Marknadsgränden är entrégata till de kommersiella lokalerna i bottenplanet för Tornen och Klinten. Här ska, vid sidan av angoring med bil, beredas möjlighet till både uteservering och utomhusmarknad. Genom användning av kantsten och träd förtydligas gränssnittet mellan rörelse och andra utomhusfunktioner. Golvet ges liknande utformning som på vändplatsen på Westerdahls gata, vilken föreslås bli gångfartsområde. Golvet utformas mönsterlagt med ränder som går på tvärs med färdriktningen.



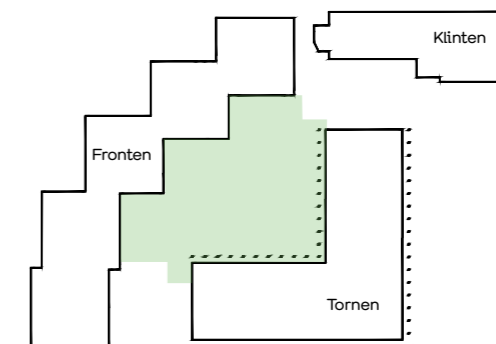
Entréplatserna

Mellan bostadshuset Tornen och Klinten görs ett entrétorg med identitetsskapande golv av marksten och natursten. Upphöjda planteringar med sittmöjlighet och flerskiktad grönska ger karaktär. Träden mildrar en del av kastvindarna runt Tornen och skapar en start och ett slut på gårdsrummet. Samma typ av torggolv dyker också upp i söder mellan Fronten och Tornen, där även den generöst tilltagna trappan med planteringar välkomnar. Väster om Fronten nås entrén via en trappa som leder upp till en cykelparkering, även detta med omsorgsfullt utformad markbeläggning och välkomnande planteringar.



Takterrasserna

Olika delar av taken blir tillgängliga för utvistelse och utformas beroende på vilka som har tillträde. På Frontens tak är ytorna enklare, med sittmöjligheter på ytorna med trädäck. Hit kan man komma från kontoren för en stund paus och utsikt. På plan 3 och 4 i Tornen finns gemensamma ytor för de boende. Här finns plats för större och mindre grupper, lek för de minsta och sittplatser i bästa solläge. Golven utgörs främst av trädäck men även stensmjöl och gräs. Vegetation ordnas i upplyfta planteringsytor med sittbara kanter. På ytor som inte nås tillgängligt finns biotopik med sedum och äng.



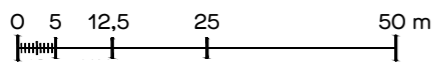
Gården

Gården består av ett flertal trädgårdsrum omgivna av grönska. Ett centralt gångstråk sicksackar sig från gårdsentrén i söder mot entréerna i norr. Man kan även röra sig intill fasaden på Tornen där man når uteserveringsytan i hörnet. Kommunikationsstråken är belagda med betongmarksten medan de mer stillsamma platserna är utförda i stensmjöl och gräsyta. Flera möblerade mötesplatser är ordnade på olika delar av gården. En sammanhållen gräsmatta med mjuka kullar finns centralt, med en lång sittbänk som avgränsning mellan gräs och gångstråk. Växtmaterialet struktureras genom fältskikt av perenner med stora bladformer, medan buskträd och träd karakteriseras av sirliga och skira lövverk.

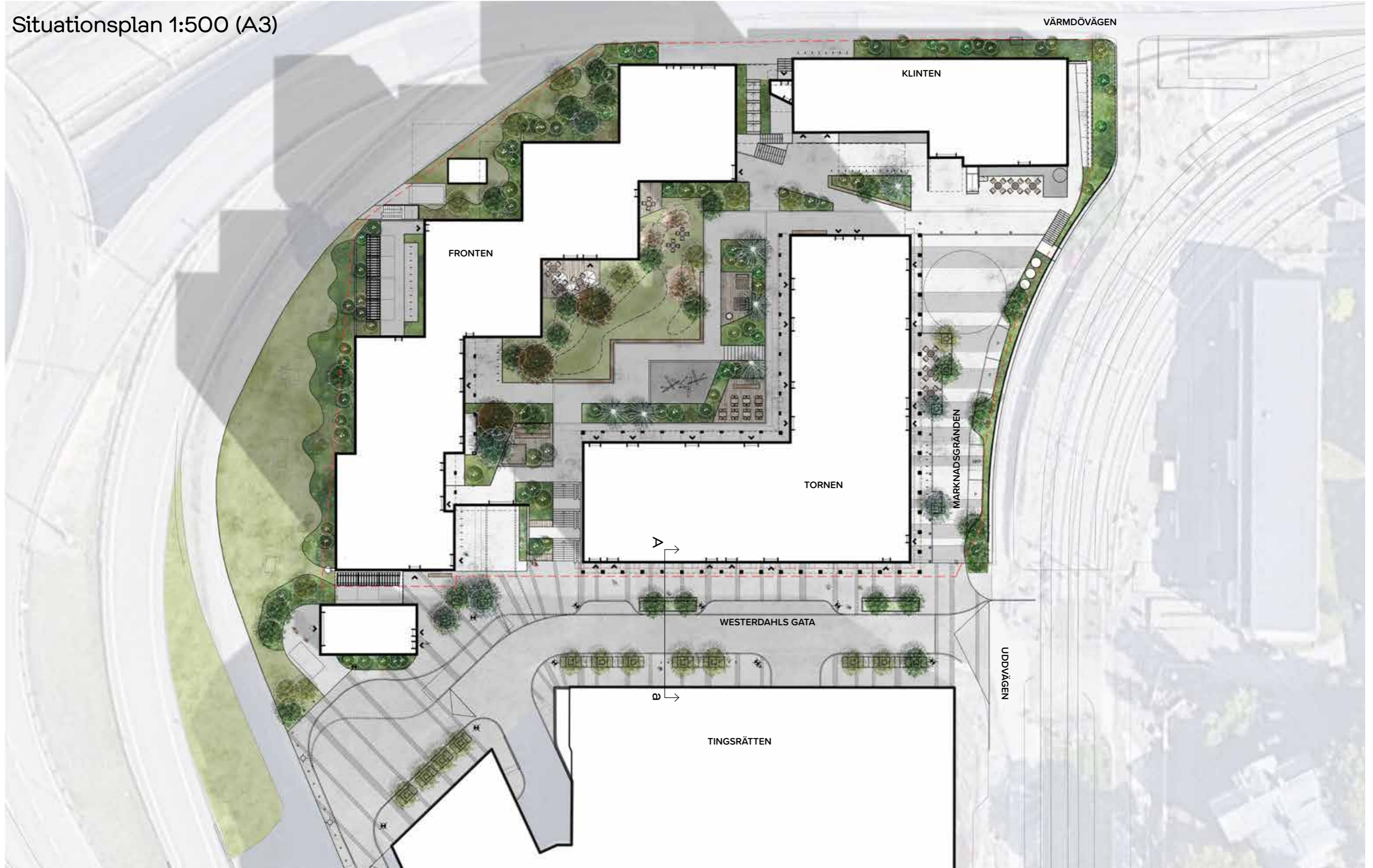
Situationsplan 1:1000 (A3)

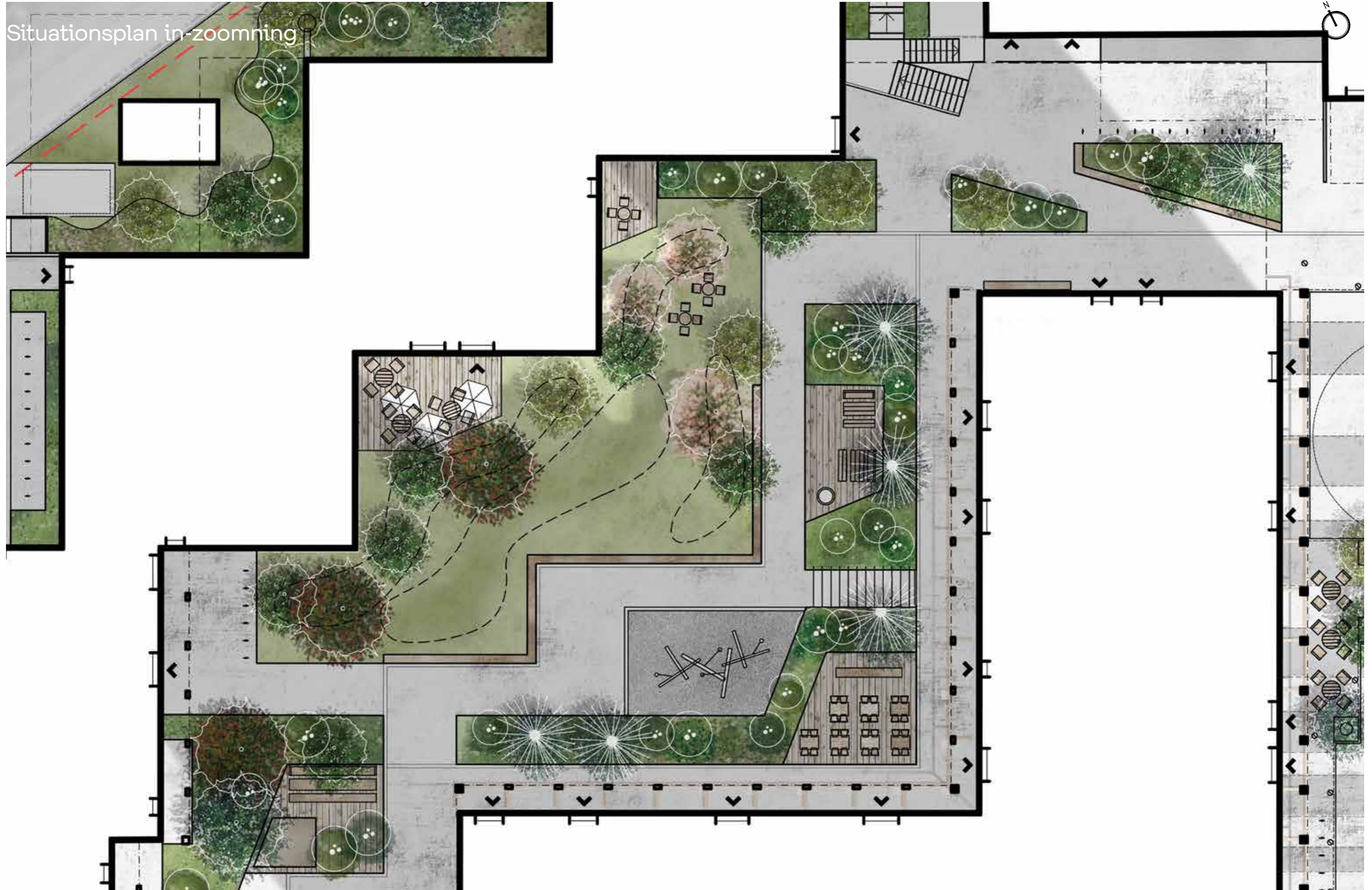
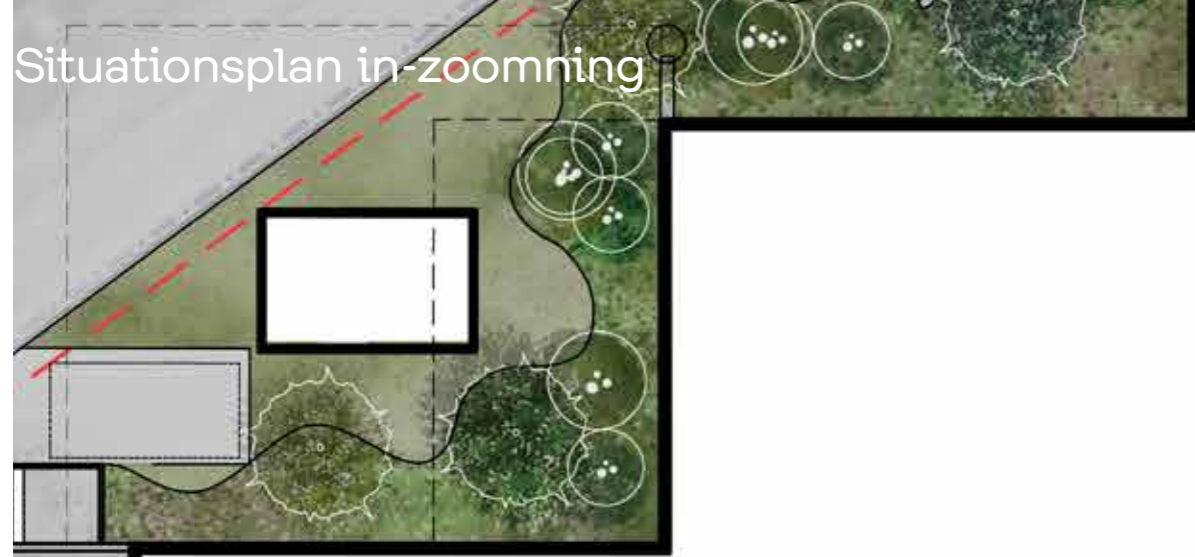


Plan
Skala 1:1000/A3



Situationsplan 1:500 (A3)





Plan
Skala 1:200/A3

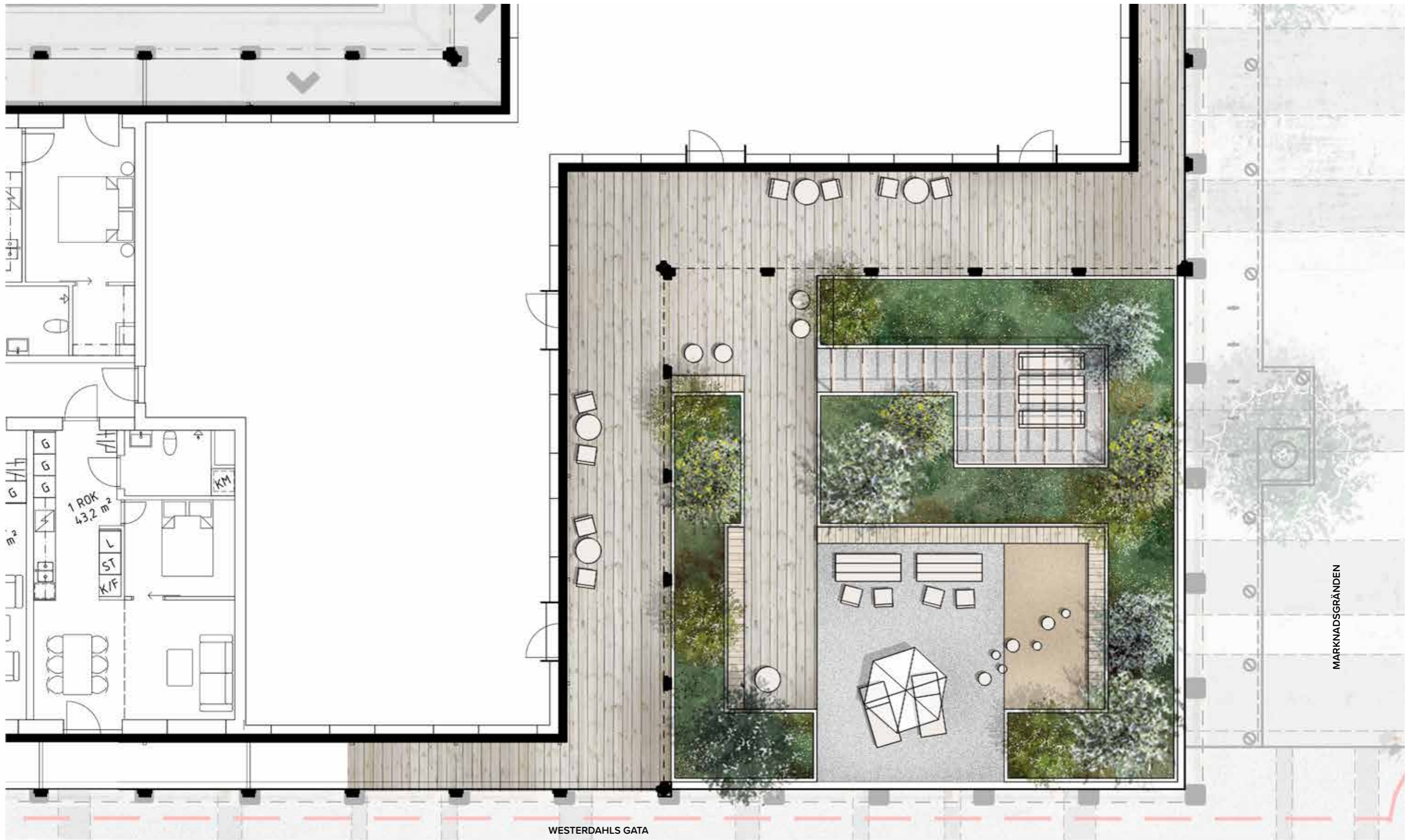
0 1 2,5 5 10m

INNOVATION PROPERTIES

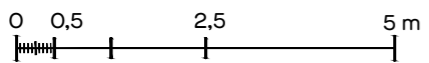
SAMRÅDSUNDERLAG
2022-04-21
Urbio, Mattias Gustafsson, Lina Lo Gillefalk, Wei Yun Lin



Situationsplan takterrass vån 1, Tornen



Plan
Skala 1:100/A3



INNOVATION
PROPERTIES



SAMRÅDSUNDERLAG

2022-04-21
Urbio, Mattias Gustafsson, Lina Lo Gillefalk, Wei Yun Lin



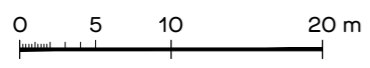
Situationsplan takterrass vån 2, Tornen



Takplan 1:500 (A3)



Plan
Skala 1:500/A3



INNOVATION
PROPERTIES



SAMRÅDSUNDERLAG

2022-04-21
Urbio, Mattias Gustafsson, Lina Lo Gillefalk, Wei Yun Lin





Sektion A-a

Westerdahls gata mellan Tornen och Nacka Tingsrätt

