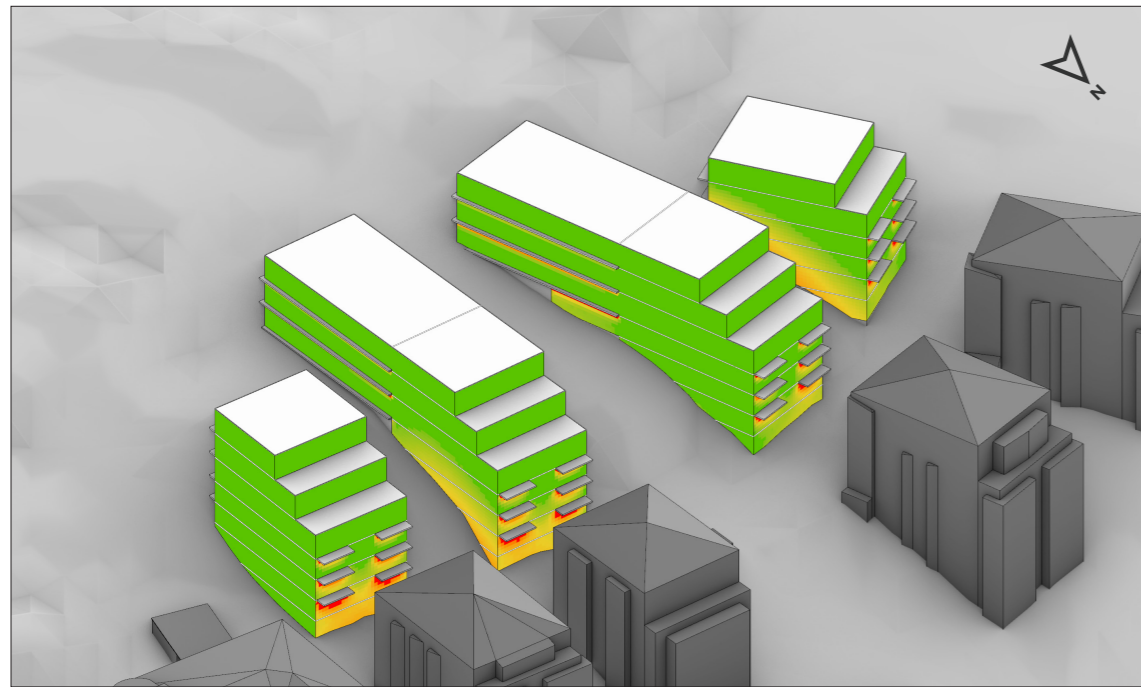
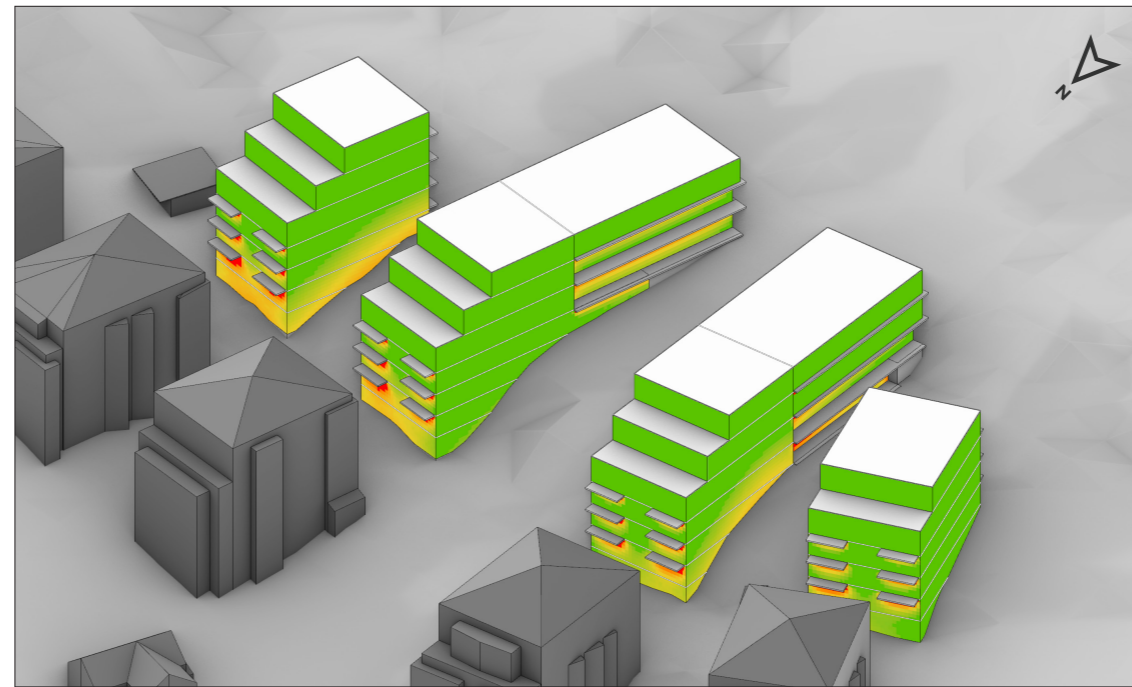


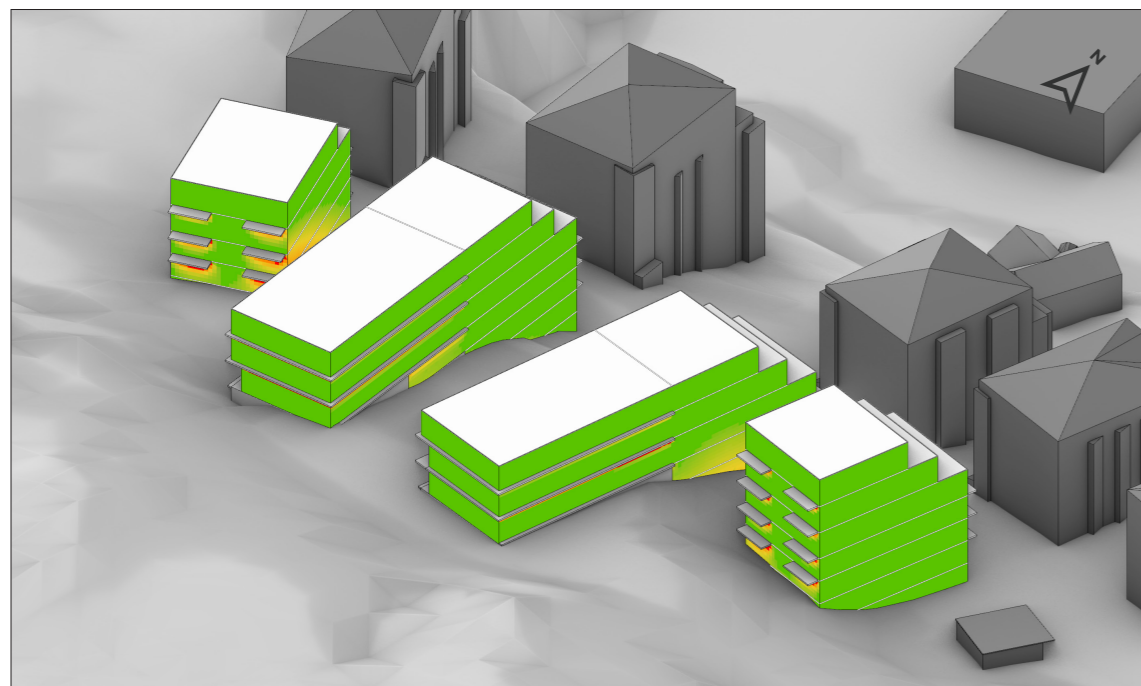
Dagsljusstillgång på fasader



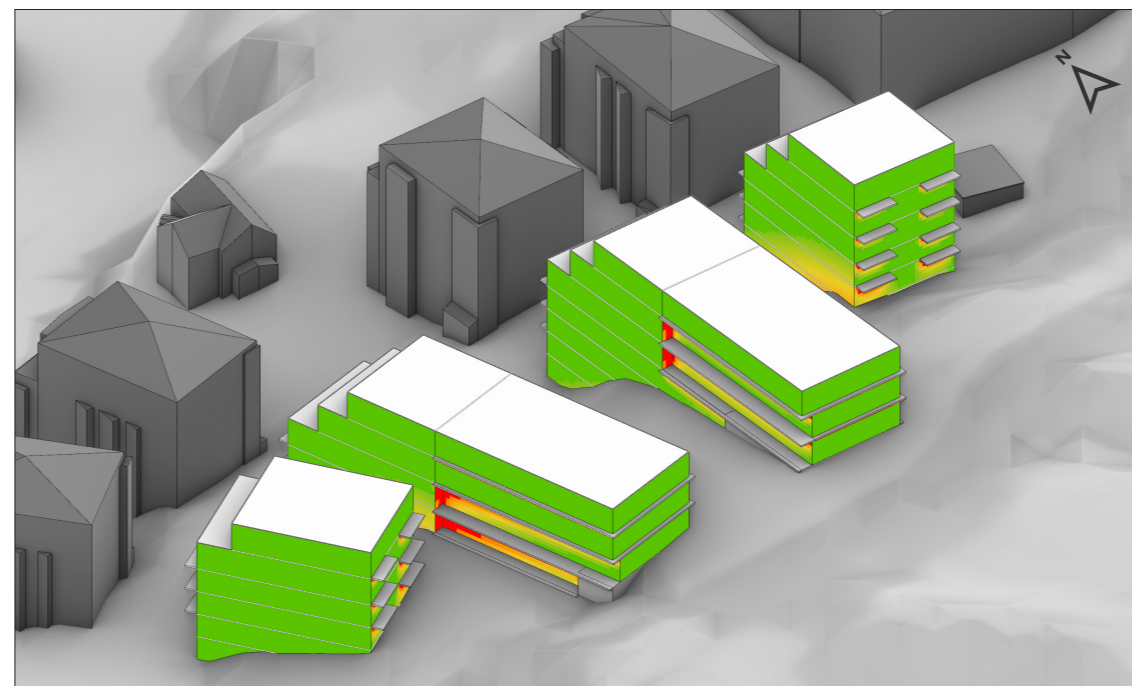
vy från nordöst



vy från nordväst



vy från sydöst



vy från sydväst

uppskattat maximalt rumsdjup (m) avseende BBR:s dagsljuskrav
 - detta gäller vid rumshöjd 2,7m
 - rumsdjupet underskattas något om fasad skuggas av balkong/
 loftgång

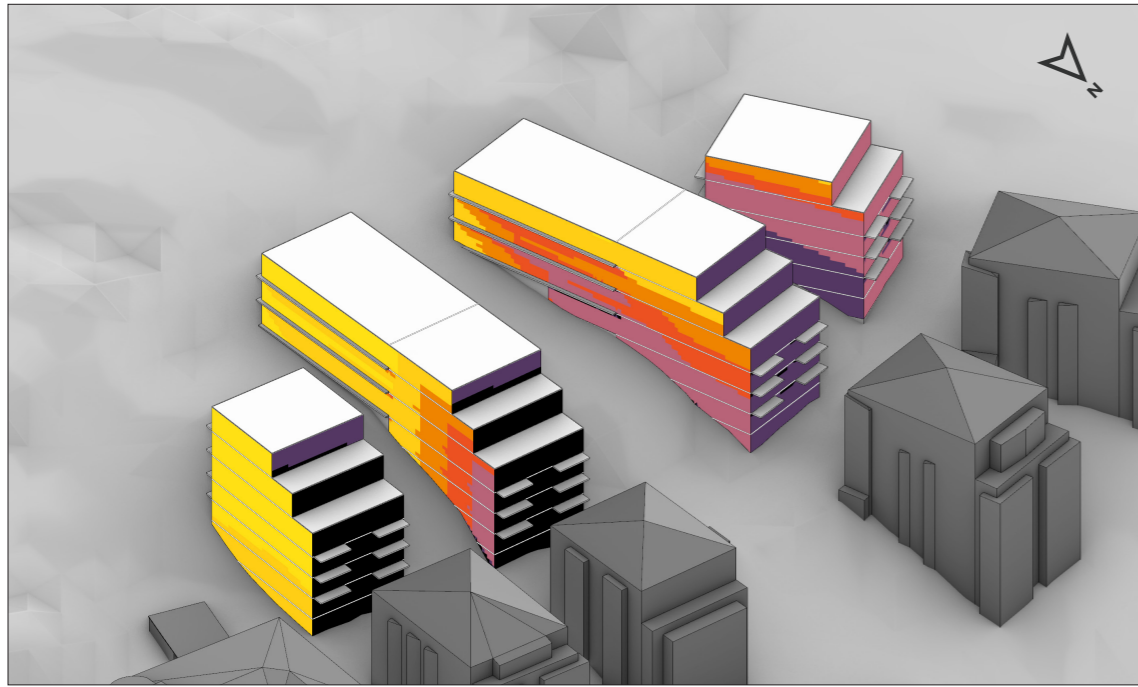
glasandel i fasad, externt mått (%)	dagsljusstillgång på fasad (%)					
	5	10	15	20	25	30
15	0,5	1,1	1,6	2,2	2,7	3,3
20	0,7	1,4	2,0	2,7	3,4	4,1
25	0,8	1,6	2,4	3,2	4,0	4,8
30	0,9	1,8	2,7	3,6	4,5	5,5
35	1,0	2,0	3,0	4,0	5,0	6,0
40	1,1	2,2	3,3	4,4	5,5	6,5
45	1,2	2,3	3,5	4,7	5,8	7,0
50	1,2	2,5	3,7	5,0	6,2	7,4
55	1,3	2,6	3,9	5,2	6,5	7,8
60	1,4	2,7	4,1	5,4	6,8	8,2



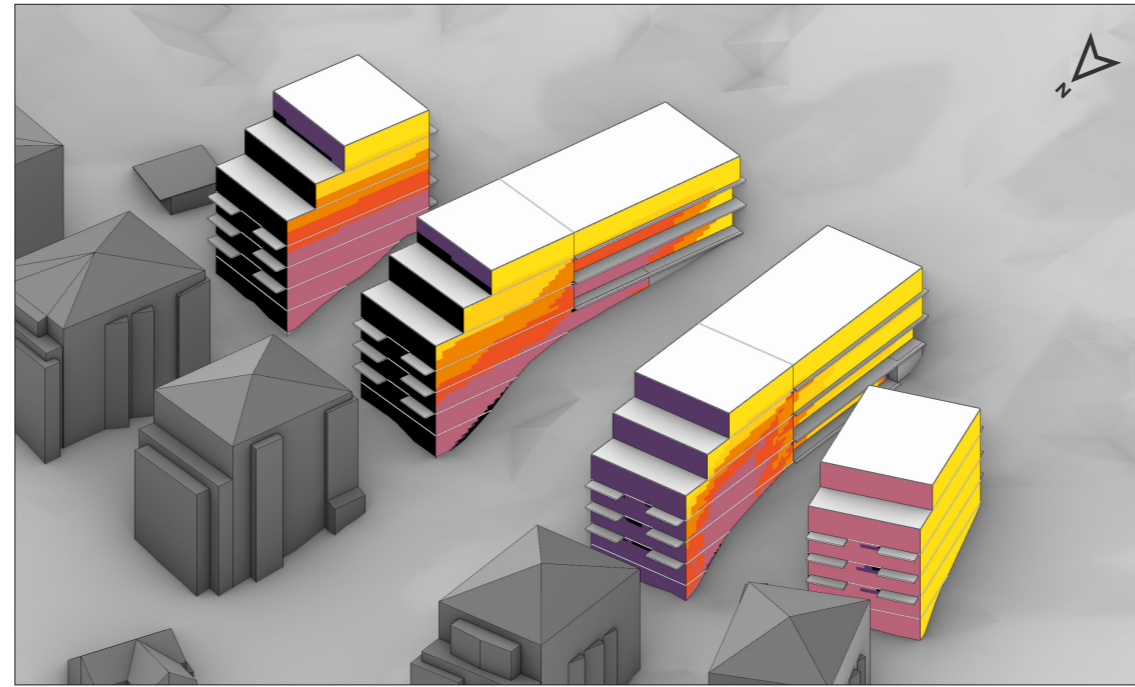
Dessa referensvärden är uppskattade riktlinjer för att utvärdera hur sannolikt det är att vistelserum med typiska förutsättningar skulle klara BBR:s dagsljuskrav.

- Rum eller avskiljbara delar av rum där människor vistas mer än tillfälligt ska utformas och orienteras så att god tillgång till direkt dagsljus är möjlig (BBR-krav).

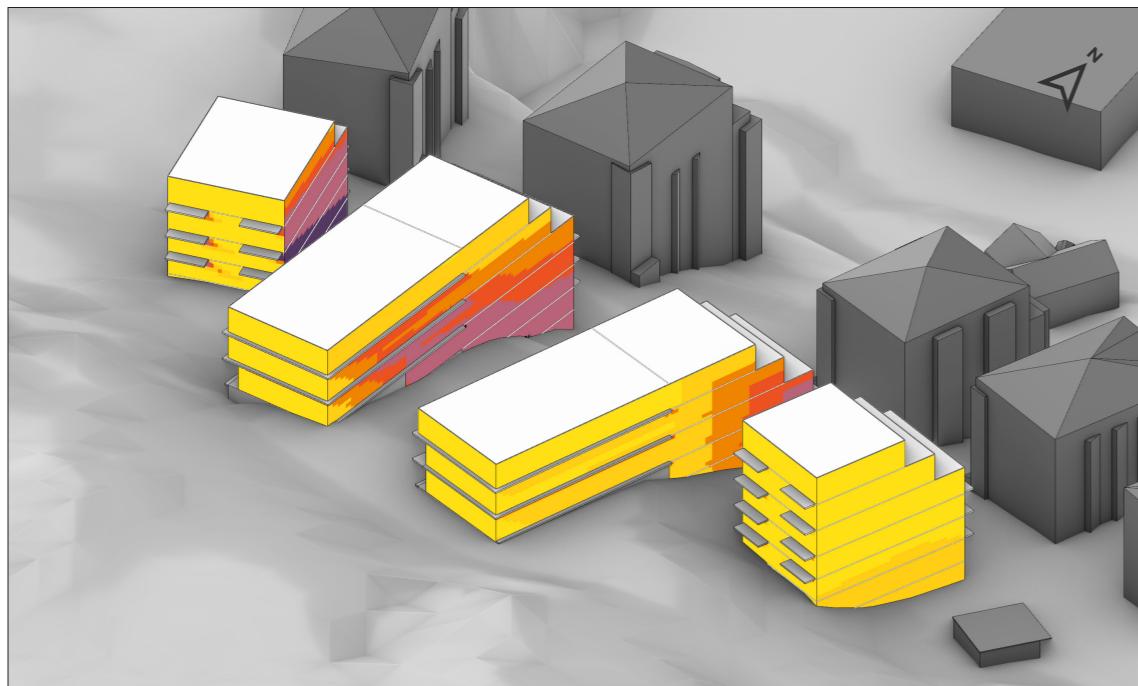
Direkt solljus på fasader



vy från nordöst



vy från nordväst

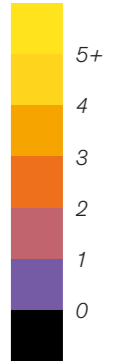


vy från sydöst



vy från sydväst

direkt solljus (timmar)



- I bostäder ska något rum eller någon avskiljbar del av ett rum där människor vistas mer än tillfälligt ha tillgång till direkt solljus (BBR-krav).
- De svarta områdena visar på delar av fasad som inte får tillgång till något direkt solljus alls under vårdagjämning.