

PLANBESTÄMMELSER

Följande gäller inom områden med nedanstående beteckningar. Endast angiven användning och utformning är tillåten. Bestämmelser utan beteckning gäller inom hela planområdet.

GRÄNSER

- Planområdesgräns
Användningsgräns
Egenskapsgräns
Administrativ gräns
Kombinerad eigenskapsgräns och administrativ gräns

ANVÄNDNING AV MARK OCH VATTEN (PBL 4 kap 5 §)

- Allmänna platser: GATA, TORG, KAJ, PARK, NATUR, GATA (BC), GATA (CPB), GATA (P), TORG (P), TORG (CP), TORG (CP)
Kvartermark: B, C, BC, C, P, E, E, E, V
Vattenområden: W, W, W

BEGRÄNSNINGAR AV MARKENS BEBYGGANDE (PBL 4 kap 11 §)

- Marken får inte försas med byggnad
Endast kompletteringsbyggnader får uppföras till en högsta nockhöjd av 4,0 meter
Marken får byggas under med körbart tjälkåg

UTFORMNING AV ALLMÄNNA PLATSER (PBL 4 kap 5 §)

- +0,0 Föreskriven höjd över nödplan
dagvattenanläggning Dammar för dagvattenhantering

UTNYTTJADEGRAD (PBL 4 kap 8 §)

- e 00 Högsta tillåtna byggnadsarea

MARKENS ANORDNANDE (PBL 4 kap 10 §)

- Mark och vegetation: n Område med värdig tillstånd som ska bevaras. Efter begrövning kan dock träd som vägr risk för liv eller egendom få stå. Se även administrativ bestämmelse om åtnad lopplykt. Vid eventuellt fällning är riskbedömning ska återplantering ske på platsen.

PLACERING, UTFORMNING, UTFÖRANDE (PBL 4 kap 11 och 16 §§)

- Utformning: f Högsta nockhöjd i meter över nödplanet
f Endast ventilationsanläggning får uppföras ovan mark. Ventilationsstom får ha en totalhöjd om högst 4,0 meter över mark. Området får inte byggas högre än 4,0 meter över mark. Området får inte byggas högre än 4,0 meter över mark. Området får inte byggas högre än 4,0 meter över mark. Området får inte byggas högre än 4,0 meter över mark.

Administrativa bestämmelser

- Genomförandetid (PBL 4 kap 21 §)
Genomförandetiden är 5 år från den dag planen vinner laga kraft
Ändrad lopplykt, lov med villkor (PBL 4 kap 14 och 15 §§)
Byggnad ska inte byggas högre än 4,0 meter över mark. Området får inte byggas högre än 4,0 meter över mark. Området får inte byggas högre än 4,0 meter över mark. Området får inte byggas högre än 4,0 meter över mark.

Huvudmannaskap (PBL 4 kap 7 §)

- Kommunen är huvudman för allmän plats

Strandskydd (PBL 4 kap 17 §)

- Strandskydd upphävs inom kvartermark, inom vattenområde för angränsningsbygga W och småbåtshamn (W1), samt inom allmän plats med beteckningarna GATA, TORG, KAJ samt PARK.

Markreservat (PBL 4 kap 6 och 18 §§)

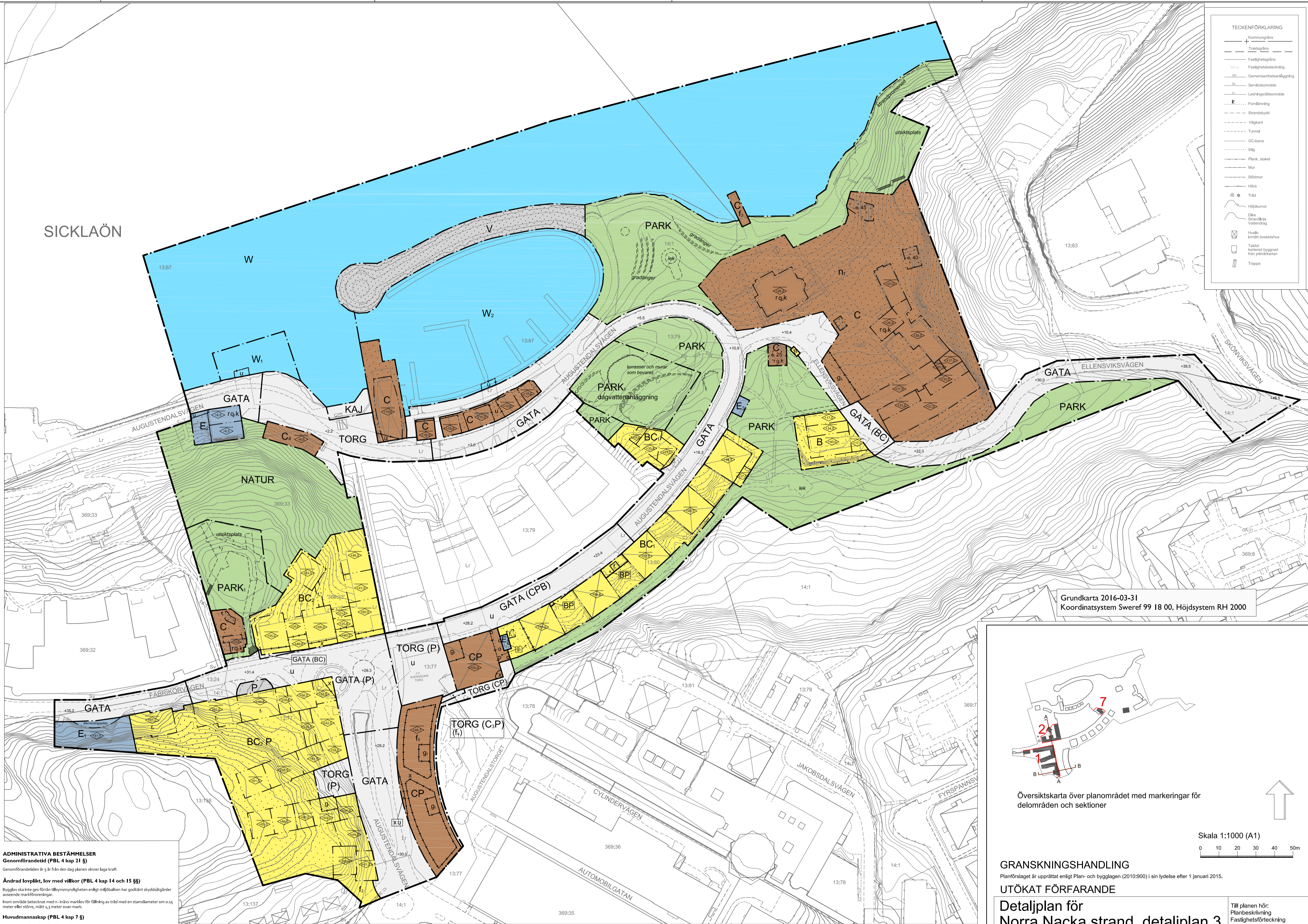
- Kvartermark för parkeringsändamål inom detaljplanen ska vara tillgänglig för gemensamt anläggning för parkering.

Störningsskydd (PBL 4 kap 12 och 14 §§)

- Byggnaden ska utformas så att:
alla bostadsrum vid en bostadsbyggnads fasad får en snittvärde 60 dBA ekvivalent ljudnivå (fHörselvärdet). Då så inte är möjligt ska minst hälften av bostadsrummen i varje bostad få högst 55 dBA ekvivalent ljudnivå vid fasad samt högst 70 dBA maximal ljudnivå vid fasad nattetid (fHörselvärdet).
bostäder upp till 35 kv km får högst 60 dBA ekvivalent ljudnivå vid fasad (fHörselvärdet).
bostäder vid minst en utgående trafikering till bostäder inte överstiger 50 dBA ekvivalent ljudnivå och 70 dBA maximal ljudnivå. Maximal ljudnivå för övervaknings med högst 30 dBA från gånger per timme 04.00-22.00.

ILLUSTRATION

- ustration: utskärning
ustration: utskärning

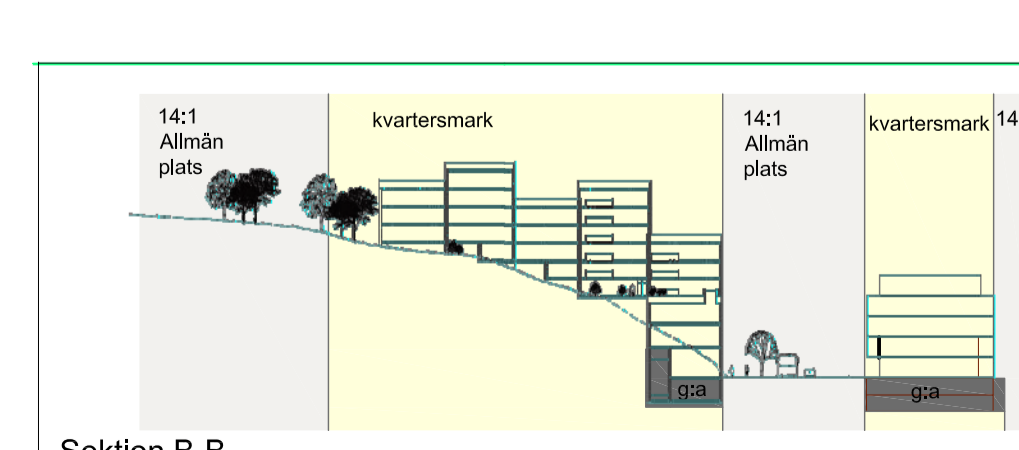
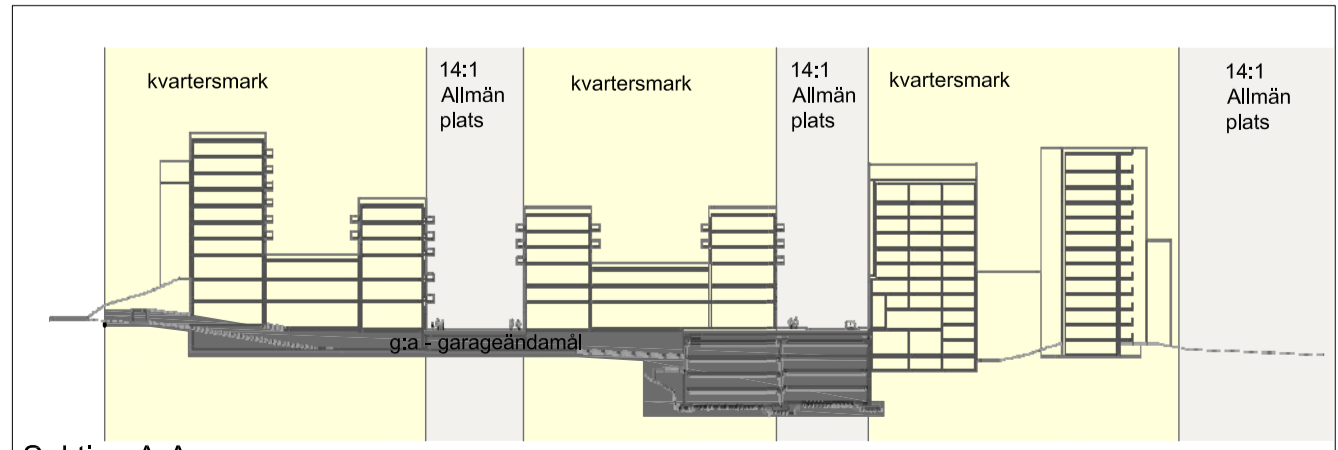


Administrativa bestämmelser
Genomförandetid (PBL 4 kap 21 §)
Genomförandetiden är 5 år från den dag planen vinner laga kraft
Ändrad lopplykt, lov med villkor (PBL 4 kap 14 och 15 §§)
Byggnad ska inte byggas högre än 4,0 meter över mark. Området får inte byggas högre än 4,0 meter över mark. Området får inte byggas högre än 4,0 meter över mark. Området får inte byggas högre än 4,0 meter över mark.

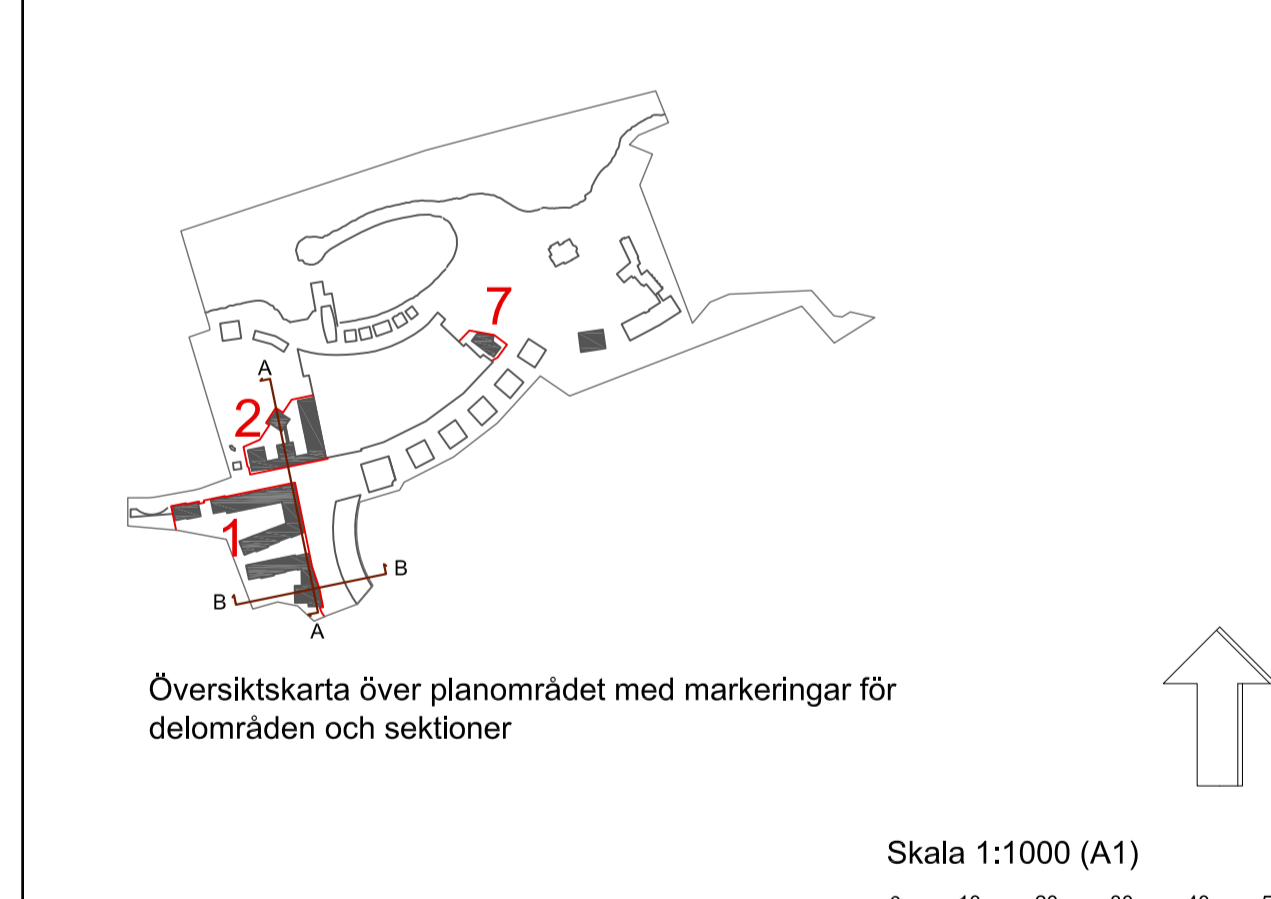
Huvudmannaskap (PBL 4 kap 7 §)
Kommunen är huvudman för allmän plats
Strandskydd (PBL 4 kap 17 §)
Strandskydd upphävs inom kvartermark, inom vattenområde för angränsningsbygga W och småbåtshamn (W1), samt inom allmän plats med beteckningarna GATA, TORG, KAJ samt PARK.

Markreservat (PBL 4 kap 6 och 18 §§)
Kvartermark för parkeringsändamål inom detaljplanen ska vara tillgänglig för gemensamt anläggning för parkering.

Störningsskydd (PBL 4 kap 12 och 14 §§)
Byggnaden ska utformas så att:
alla bostadsrum vid en bostadsbyggnads fasad får en snittvärde 60 dBA ekvivalent ljudnivå (fHörselvärdet). Då så inte är möjligt ska minst hälften av bostadsrummen i varje bostad få högst 55 dBA ekvivalent ljudnivå vid fasad samt högst 70 dBA maximal ljudnivå vid fasad nattetid (fHörselvärdet).
bostäder upp till 35 kv km får högst 60 dBA ekvivalent ljudnivå vid fasad (fHörselvärdet).
bostäder vid minst en utgående trafikering till bostäder inte överstiger 50 dBA ekvivalent ljudnivå och 70 dBA maximal ljudnivå. Maximal ljudnivå för övervaknings med högst 30 dBA från gånger per timme 04.00-22.00.



Grundkarta 2016-03-31
Koordinatsystem Sweref 99 18 00, Höjdsystem RH 2000



GRANSKNINGSHANDLING
Planförslaget är upprättat enligt Plan- och bygglagen (2010:900) i sin lydelse efter 1 januari 2015.
UTÖKAT FÖRFARANDE
Detaljplan för Norra Nacka strand, detaljplan 3, fastigheterna Sicklaön 13:77 m.fl, på Sicklaön Nacka kommun Planenheten i juni 2016
Till planen hör: Planbeskrivning, Fastighetsförteckning
Nina Aman Planchef, Jerk Allvar Planarkitekt
KFKS 2014/1015-214 Projektnr. 9240