

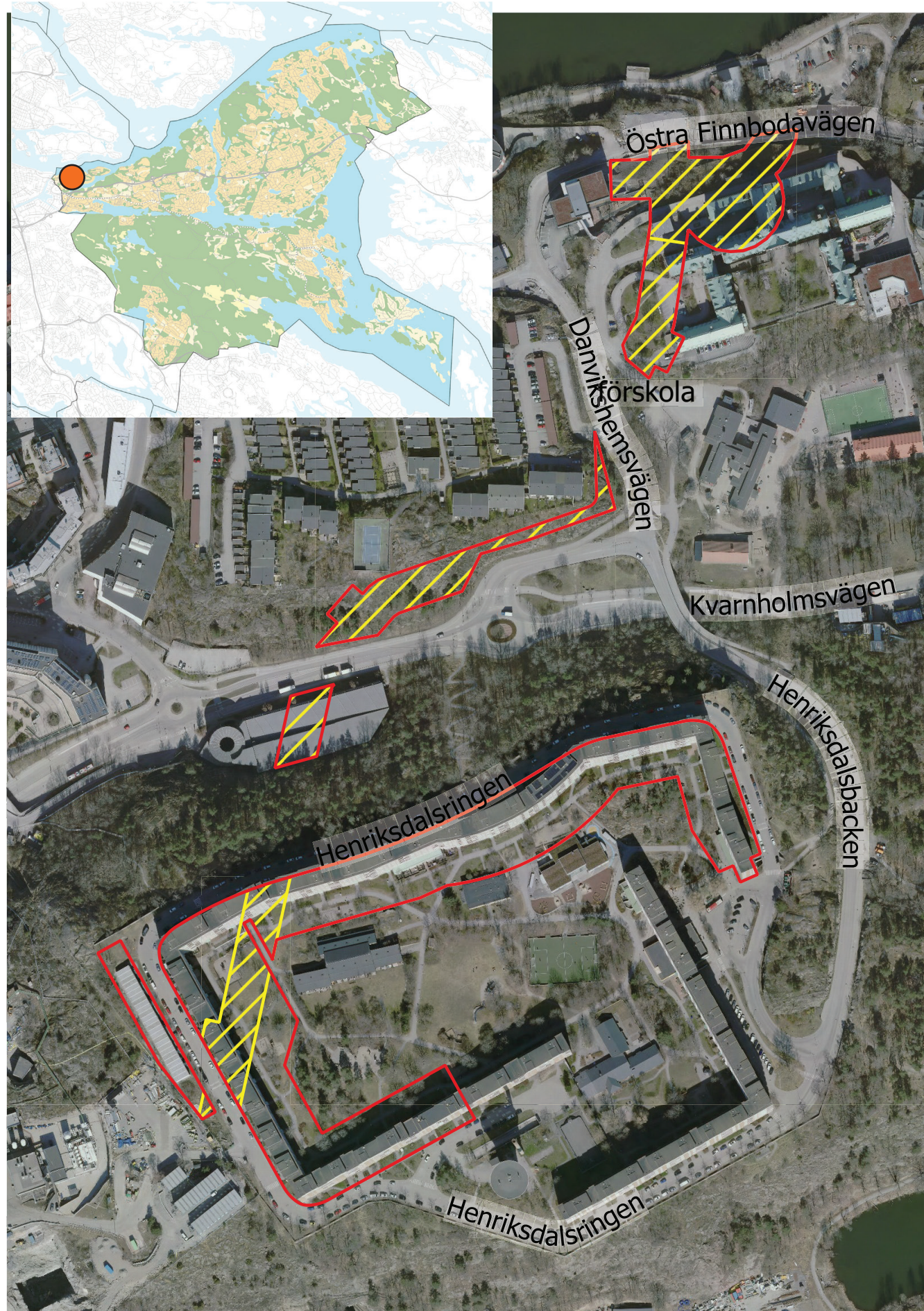
# NYA ÖSTBERGATUNNELN

## PLANÄNDRING FÖR NYA ÖSTBERGATUNNELN

GRANSKNINGSTID 28 OKTOBER - 2 DECEMBER 2021



Så här långt har planarbetet kommit



### Sammanfattning

Syftet med Nya Östbergatunneln är att öka kapaciteten för hantering av dagvatten och spillvatten samt att avlasta Henriksdals reningsverk. Tunneln blir en del av nödvändiga klimatanpassningar för framtiden.

Dagvattentunneln anläggs av Stockholm Vatten och Avfall AB (SVOA) och är planerad att byggas från Norra Hammarbyhöjden i Stockholms stad under Hammarbybacken, Sickla kanal, Sickla udde, Värmdöleden och Henriksdalsberget för att sedan mynna ut i Saltsjön vid Finnboda. Den nya dagvattentunneln innebär inte något nytt utsläpp utan endast en flytt av befintlig utsläppspunkt.

Inom Nacka kommun går dagvattentunneln helt under mark, endast mynningen till en arbetstunnel vid Finnboda ligger ovan mark. Arbetstunneln kommer att kvarstå även efter byggskedet och då användas som service-tunnel.

Parallellt med Nackas planarbete pågår en tillståndprocess för vattenverk-samhet enligt miljöbalken och ett planarbete i Stockholms stad för de delar av dagvattentunneln som ligger i Stockholms stad. Ansökan om tillstånd för vattenverksamhet hanterar även buller, vibrationer, stömljud och utsläpp som anläggningen och transporter medför. Nackas planarbete samordnas med tillståndprocessen och Stockholms stads planarbete.

### Tidplan

Granskning 28 oktober - 2 december 2021  
Antagande januari 2022

Planområdets läge i Nacka kommun samt planområdets utbredning. Inom gulmarkerade områden tillkommer markreservat för allmännyttiga underjordiska dagvattenledningar.

## GRANSKNINGSSKEDE

Inom ett antal gällande stadsplaner och detaljplaner föreslås nu ett markreservat läggas till. Syftet med ändringen av berörda planer är att möjliggöra att en ny dagvattentunnel kan komma till stånd genom att komplettera planerna med ett markreservat för allmännyttiga underjordiska ledningar. Gällande markanvändning, byggrätter ovan mark och annan reglering i gällande planer kommer att kvarstå. För fastigheterna Sicklaön 77:1, 78:1 och 78:2 innebär planändringen även att gällande fastighetsindelingsbestämmelser upphävs. Planförslaget överensstämmer med översiktsplanen.

Kommunens bedömning är att planändringens genomförande inte kan antas medföra betydande miljöpåverkan. Planen hanteras enligt reglerna om standardförfarande i plan- och bygglagen (2010:900) dess lydelse efter 1 januari 2015

Under **granskningstiden den 28 oktober - 2 december 2021** är planförslaget uppsatt i Nacka stadshus, Granitvägen 15. Information om planförslaget finns även på Nacka kommuns hemsida [www.nacka.se/nya-ostbergatunneln](http://www.nacka.se/nya-ostbergatunneln)

**Eventuella synpunkter på planförslaget lämnas skriftligen och ska komma in senast den 2 december 2021.**

Synpunkter kan lämnas:

Via e-post [registrator.plan@nacka.se](mailto:registrator.plan@nacka.se)  
Ange **Dnr MSN 2020/65** i ämnesraden.  
Via brev Nacka kommun, Planenheten,  
**Dnr MSN 2020/65**  
131 81 Nacka

Frågor om planförslaget ställs till planarkitekt  
Therese Sjöberg 08-718 93 62  
e-post [therese.sjoberg@nacka.se](mailto:therese.sjoberg@nacka.se)

Om du har frågor kring byggnation av tunneln och hur det påverkar området, så kan SVOA besvara frågor. Vänligen ring 08-522 120 00 eller mejla [nyaostbergatunneln@svoa.se](mailto:nyaostbergatunneln@svoa.se)

Vad gäller bullernivåer vid byggnation så kommer det regleras i en kommande dom från Mark- och miljödomstolen.

**TILLKOMMANDE PLANBESTÄMMELSER**  
Följande ändringar omfattar från angivna områden (gröna och gula områden)

**GRÄNSBETECKNINGAR**  
Planområdesgräns  
Administrativ gräns

**ADMINISTRATIVA BESTÄMMELSER**  
Genomförandetiden är 5 år från den dag ändringen vinner laga kraft. 4.14.12.1

**Märkning**

u. Markreservat för allmännyttiga underjordiska dagvattenledningar mellan rikena +17 meter och +43 meter i förhållande till nollplanet (RH2000) inom detta område för inga intring från annan verksamhet sk. 4.14.12.1

u. Markreservat för allmännyttiga underjordiska dagvattenledningar mellan rikena +16 meter och +43 meter i förhållande till nollplanet (RH2000) inom detta område för inga intring från annan verksamhet sk. 4.14.12.1

u. Markreservat för allmännyttiga underjordiska dagvattenledningar mellan rikena +4 meter och +42 meter i förhållande till nollplanet (RH2000) inom detta område för inga intring från annan verksamhet sk. 4.14.12.1

u. Markreservat för allmännyttiga underjordiska dagvattenledningar mellan rikena +8 meter och +26 meter i förhållande till nollplanet (RH2000) inom detta område för inga intring från annan verksamhet sk. 4.14.12.1

u. Markreservat för allmännyttiga underjordiska dagvattenledningar mellan rikena +19 meter och +18 meter i förhållande till nollplanet (RH2000) inom detta område för inga intring från annan verksamhet sk. 4.14.12.1

**Dagv.**

A. För fastigheten Sicklaön 77:1 upphör fastighetsindelingsbestämmelser (formbildning, plan, skillevägg) 0182K-6458, från år 1987 och gäll. 4.14.12.1

B. För fastigheterna Sicklaön 78:1 och 78:2 upphör fastighetsindelingsbestämmelser (formbildning, plan, skillevägg) 0182K-5001, från år 1987 och gäll. 4.14.12.1

**TECKENFÖRKLARING**  
Grundnivå  
Marknivå  
Tunnel  
Sicklaön  
Hammarbybacken  
Södra länken  
Nya tunnelbanan  
Värmdöleden  
Henriksdalsberget  
Kvarnholmsvägen  
Saltsjön vid Finnboda

**ILLUSTRATION 1**  
Ej skalenlig

**ILLUSTRATION 2**  
Ej skalenlig

**UPPLYSNINGAR**  
Handläggarna ska biträffa kommunens med stadsplanerna S 42 (0182K-6458), S 67 (0182K-5859) och S 264 (0182K-10213) samt detaljplanerna DP 12 (0182K-6014), DP 156 (0182K-0786), DP 249 (0182K-2001165) och DP 608 (0182K-2017605).

Ändringen är upprättad enligt plan- och bygglagen PBL (2010:900) enligt dess lydelse efter den 1 januari 2015. Underlagande detaljplaner S 42, S 67 och S 264 är upprättade enligt 1989 års Byggnadsstadsplaneringslag och underliggande detaljplaner DP 12, DP 156, DP 249 och DP 608 är upprättade enligt APBL (1987:10).

Koordinatsystem: SWEREF 99 18 00  
Höjdsystem: RH2000

**GRANSKNINGSHANDLING**  
Ändring av stadsplanerna S 42, S 67 och S 264 samt detaljplanerna DP 12, DP 156, DP 249 och DP 608 för  
**Nya Östbergatunneln**,  
fastigheten Sicklaön 37:10 m.fl. på Västra Sicklaön  
Nacka kommun  
Standardförfarande  
Planenheten 1 oktober 2021

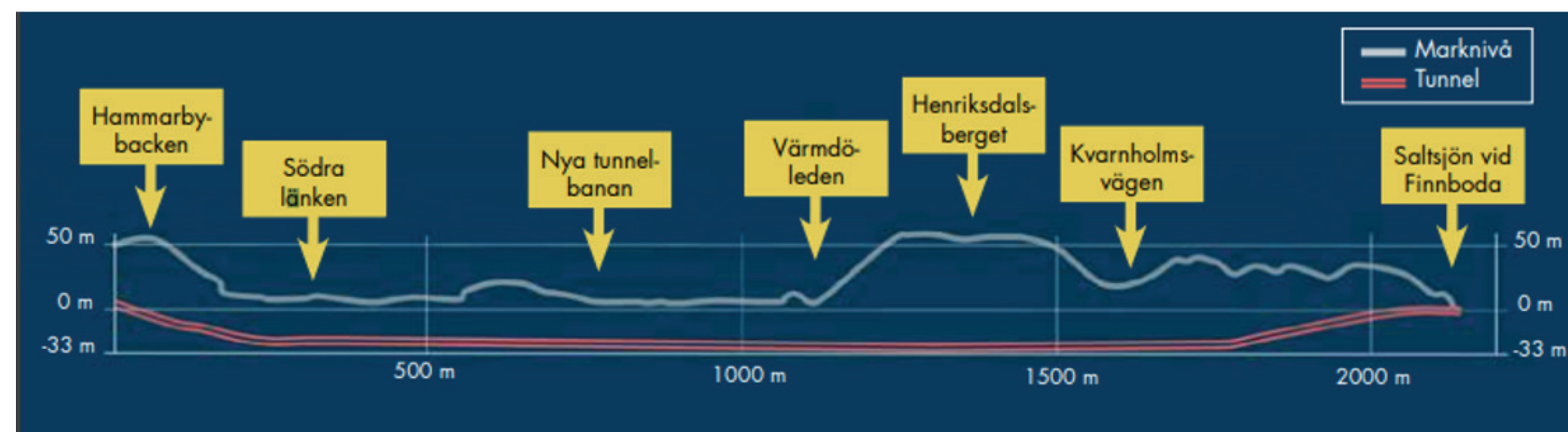
Susanne Wierlander  
Planerare

Therese Sjöberg  
Planarkitekt

MSN 2020/65

Antagen av MSN  
Laga kraft

Plankarta, ej skalenlig



Tunnelns ungefärliga anläggningsdjup. Tunneldelen i Nacka, från Henriksdalsberget till Saltsjön, visas i bögra delen av diagrammet, bild från Stockholm Vatten och Avfall AB

### Tunnelns planerade sträckning i Nacka

Inom Nacka kommun går dagvattentunneln helt under mark, endast mynningen till en arbetstunnel vid Finnboda ligger ovanför mark. Större delen av tunneln kommer ligga ett fyrtiotal meter under marken och hela tunneln planeras bli två kilometer lång. Preliminär byggstart är 2022 och tunneln planeras vara i drift 2026.

Kartbilden nedan visar tunnelns sträckning i Nacka. Gula områden är kvartersmark och gröna är allmän plats. Grå områden är inte planlagda. Planändring sker endast för områden som i gällande planer är planlagda som kvartersmark.



**Teckenförklaring**

- Allmän plats
- Kvartersmark
- Icke planlagd mark

Dagvattentunnelns sträckning inom Nacka kommun, kartbild från Stockholm Vatten och Avfall AB. I gällande planer är gula områden kvartersmark och gröna är allmän plats. Grå områden är inte planlagda.