

TILLKOMMANDE PLANBESTÄMMELSER

Följande ändringar kompletterar inom angivna områden gällande detaljplaner

GRÄNSBETECKNINGAR

- Planområdesgräns
- + + + Administrativ gräns

ADMINISTRATIVA BESTÄMMELSER

Genomförandetid

Genomförandetiden är 5 år från den dag ändringen vinner laga kraft. 4 kap. 21 §

Markreservat

u₁ Markreservat för allmännyttiga underjordiska dagvattenledningar mellan nivåerna -17 meter och -43 meter i förhållande till nollplanet (höjdsystem RH2000) Inom detta område får inga intrång från annan verksamhet ske. 4 kap. 6 §

u₂ Markreservat för allmännyttiga underjordiska dagvattenledningar mellan nivåerna -16 meter och -43 meter i förhållande till nollplanet (höjdsystem RH2000) Inom detta område får inga intrång från annan verksamhet ske. 4 kap. 6 §

u₃ Markreservat för allmännyttiga underjordiska dagvattenledningar mellan nivåerna -4 meter och -42 meter i förhållande till nollplanet (höjdsystem RH2000) Inom detta område får inga intrång från annan verksamhet ske. 4 kap. 6 §

u₄ Markreservat för allmännyttiga underjordiska dagvattenledningar mellan nivåerna +8 meter och -26 meter i förhållande till nollplanet (höjdsystem RH2000) Inom detta område får inga intrång från annan verksamhet ske. 4 kap. 6 §

u₅ Markreservat för allmännyttiga underjordiska dagvattenledningar mellan nivåerna +19 meter och -18 meter i förhållande till nollplanet (höjdsystem RH2000) Inom detta område får inga intrång från annan verksamhet ske. 4 kap. 6 §

Övrigt

a₁ För fastigheten Sicklaön 77:1 upphör fastighetsindelingsbestämmelser (tomtindelning Altanen, aktnummer 0182K-5490, från år 1967) att gälla. 4 kap. 18 §

a₂ För fastigheterna Sicklaön 78:1 och 78:2 upphör fastighetsindelingsbestämmelser (tomtindelning Alpen, aktnummer 0182K-5501, från år 1967) att gälla. 4 kap. 18 §

TECKENFÖRKLARING

Grundkarta

- Kommungräns
- Traktgräns
- Fastighetsgräns
- 393:10 Fastighetsbeteckning
- GA Gemensamhetsanläggning
- S Servitutsområde
- Lr Ledningsrättsområde
- R Fontänfläming
- Vägkant
- GC-bana
- Slig
- Plank, staket
- Mur
- Slödmur
- Höjddkurvor, höjdhext
- Dike
- Strandlinje
- Vattendrag
- ⊠ Husliv
- ⊠ Inmätt bostadshus
- ⊠ Husliv
- ⊠ Inmätt industrif- eller verksamhetsbyggnad
- ⊠ Husliv
- ⊠ Inmätt kompletteringsbyggnad
- ⊠ Takfot
- ⊠ Karterad byggnad från primärkartan
- ⊠ Skilmärke
- ⊠ Trappa

Grundkarta: Nya Östbergatunneln
Koordinatsystem: SWEREF 99 1800
Höjdsystem: RH2000

Upprättad: 2021-09-09

Grundkartan upprättad genom utdrag och komplettering av kommunens primärkartan.

Fastighetsindelningen i kartan har inte rättatsverkan, jämför mot beslut i lantmäterihandlingar.

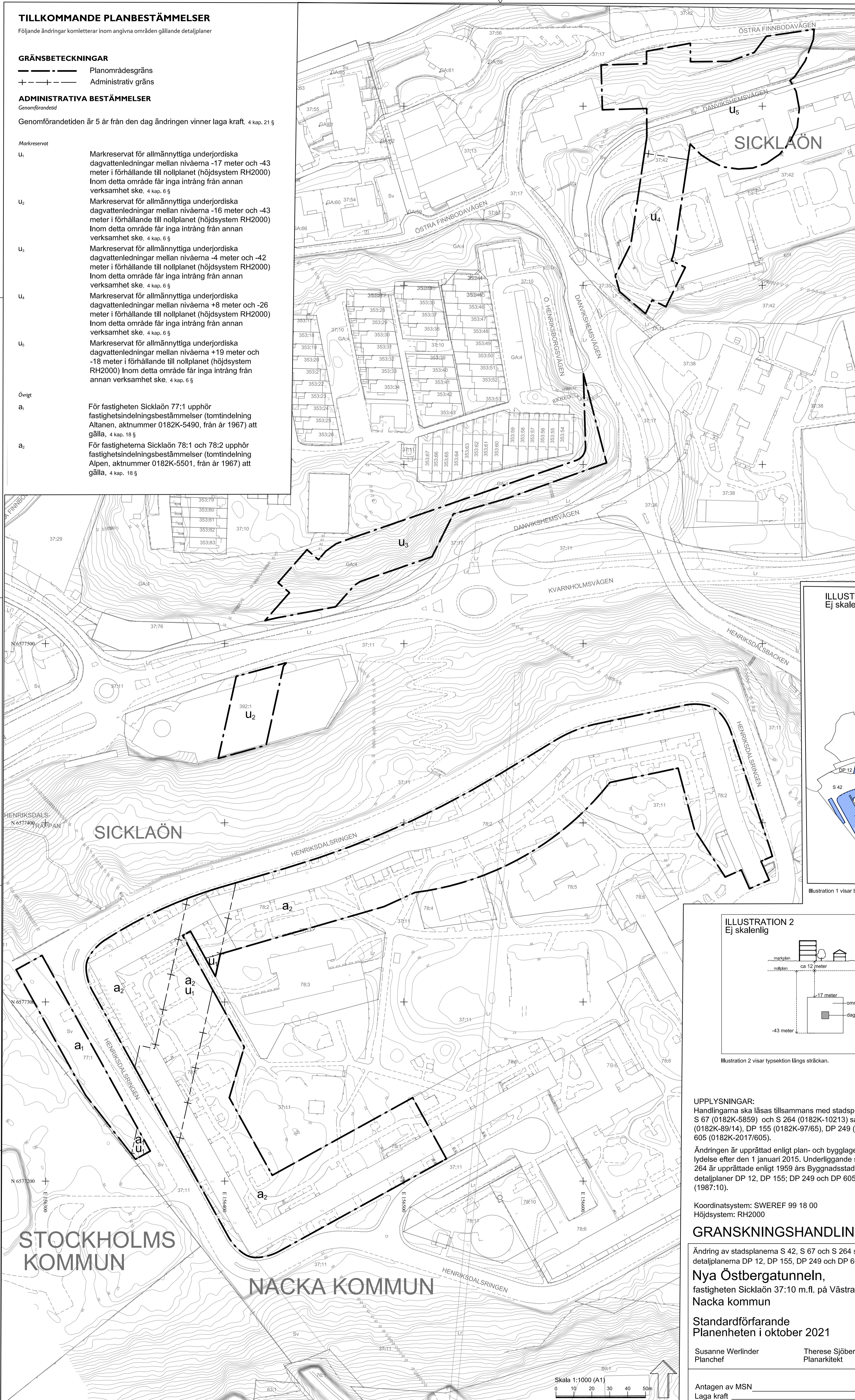


ILLUSTRATION 1 Ej skalenlig

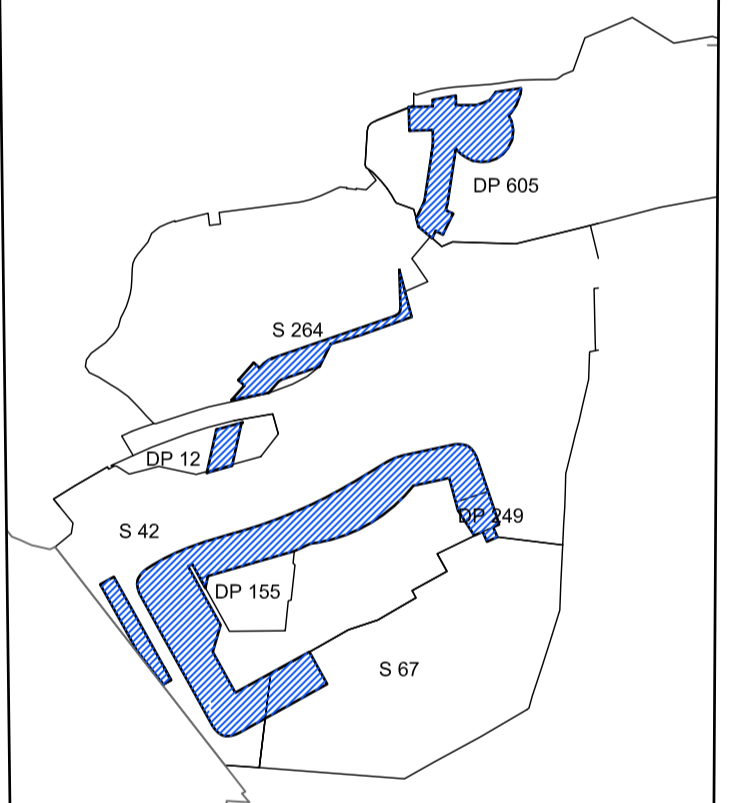


Illustration 1 visar berörda planer. Ändring görs inom de skrafferade ytorna.

ILLUSTRATION 2 Ej skalenlig

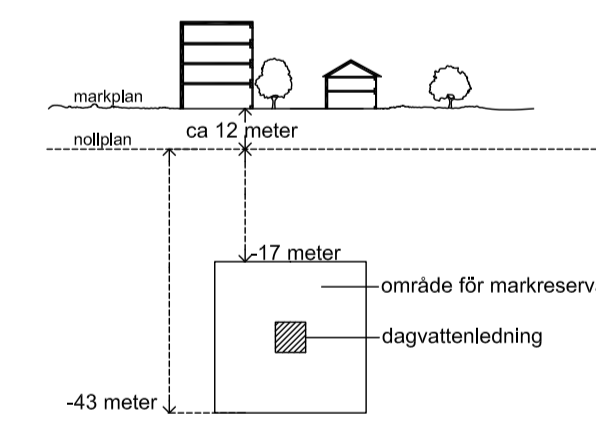


Illustration 2 visar typsektion längs sträckan.

UPPLYSNINGAR:

Handlingarna ska läsas tillsammans med stadsplanerna S 42 (0182K-5458), S 67 (0182K-5859) och S 264 (0182K-10213) samt detaljplanerna DP 12 (0182K-89/14), DP 155 (0182K-97/65), DP 249 (0182K-2000/155) och DP 605 (0182K-2017/605).

Ändringen är upprättad enligt plan- och bygglagen PBL (2010:900) enligt dess lydelse efter den 1 januari 2015. Underliggande stadsplaner S 42, S 67 och S 264 är upprättade enligt 1959 års Byggnadsstadga och underliggande detaljplaner DP 12, DP 155; DP 249 och DP 605 är upprättade enligt ÄPBL (1987:10).

Koordinatsystem: SWEREF 99 18 00

Höjdsystem: RH2000

GRANSKNINGSHANDLING

Ändring av stadsplanerna S 42, S 67 och S 264 samt detaljplanerna DP 12, DP 155, DP 249 och DP 605 för

Nya Östbergatunneln,
fastigheten Sicklaön 37:10 m.fl. på Västra Sicklaön
Nacka kommun

Standardförfarande
Planenheten i oktober 2021

Susanne Werlinder
Planchef

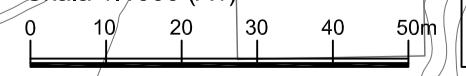
Therese Sjöberg
Planarkitekt

MSN 2020/65

Antagen av MSN
Laga kraft

Till planen hör
Planbeskrivning
Fastighetsförteckning

Skala 1:1000 (A1)



STOCKHOLMS
KOMMUN

NACKA KOMMUN