



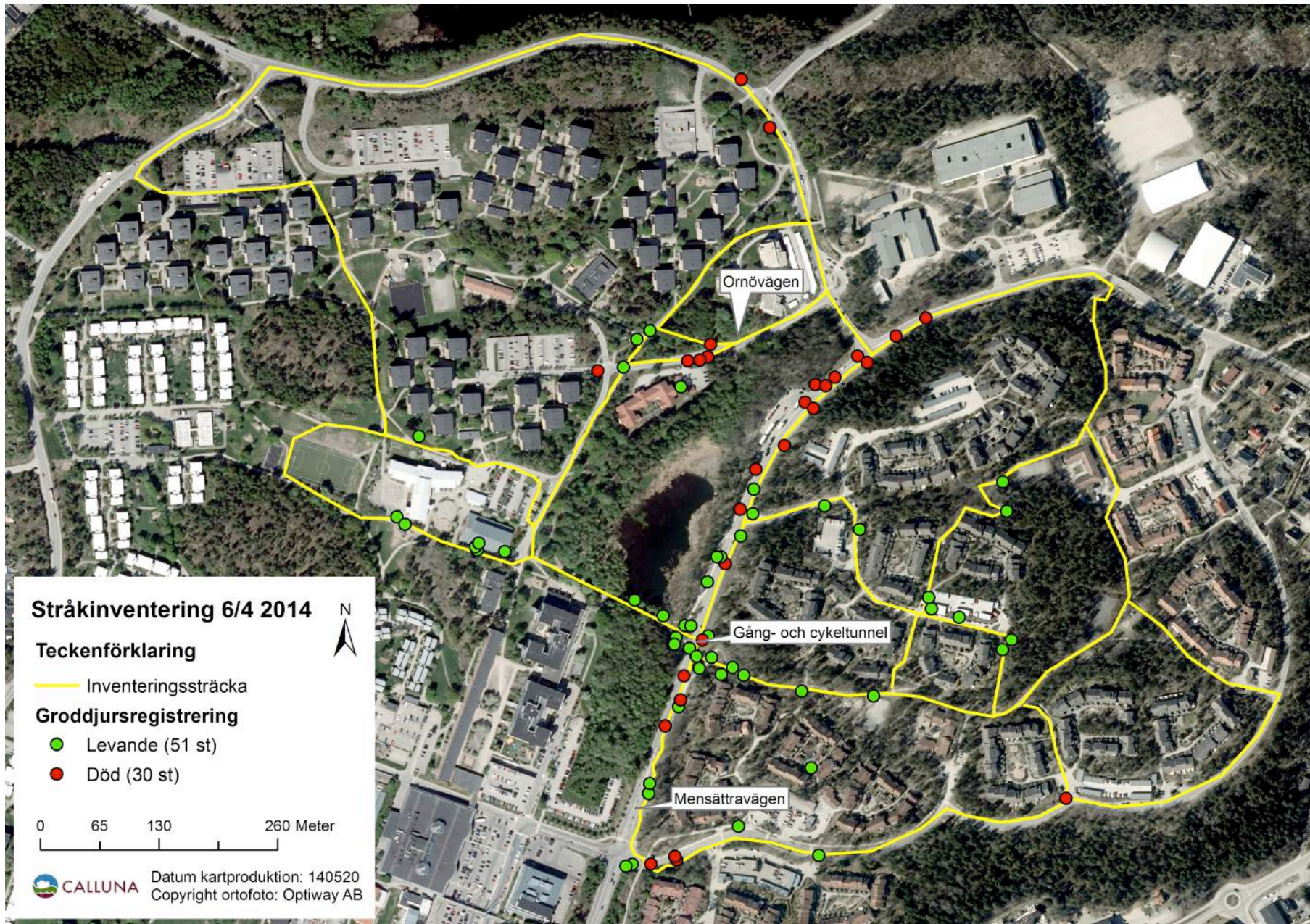
Karta 1. Kartan visar resultatet från den översiktliga biotopinventeringen som gjordes inför groddjursinventeringen vid Sarvträsk.





Karta 2. I kartan syns resultatet från den översiktliga biotopinventeringen kring Sarvträsk, med potentiellt viktiga lokaler för groddjur för lek, födosök och övervintring.





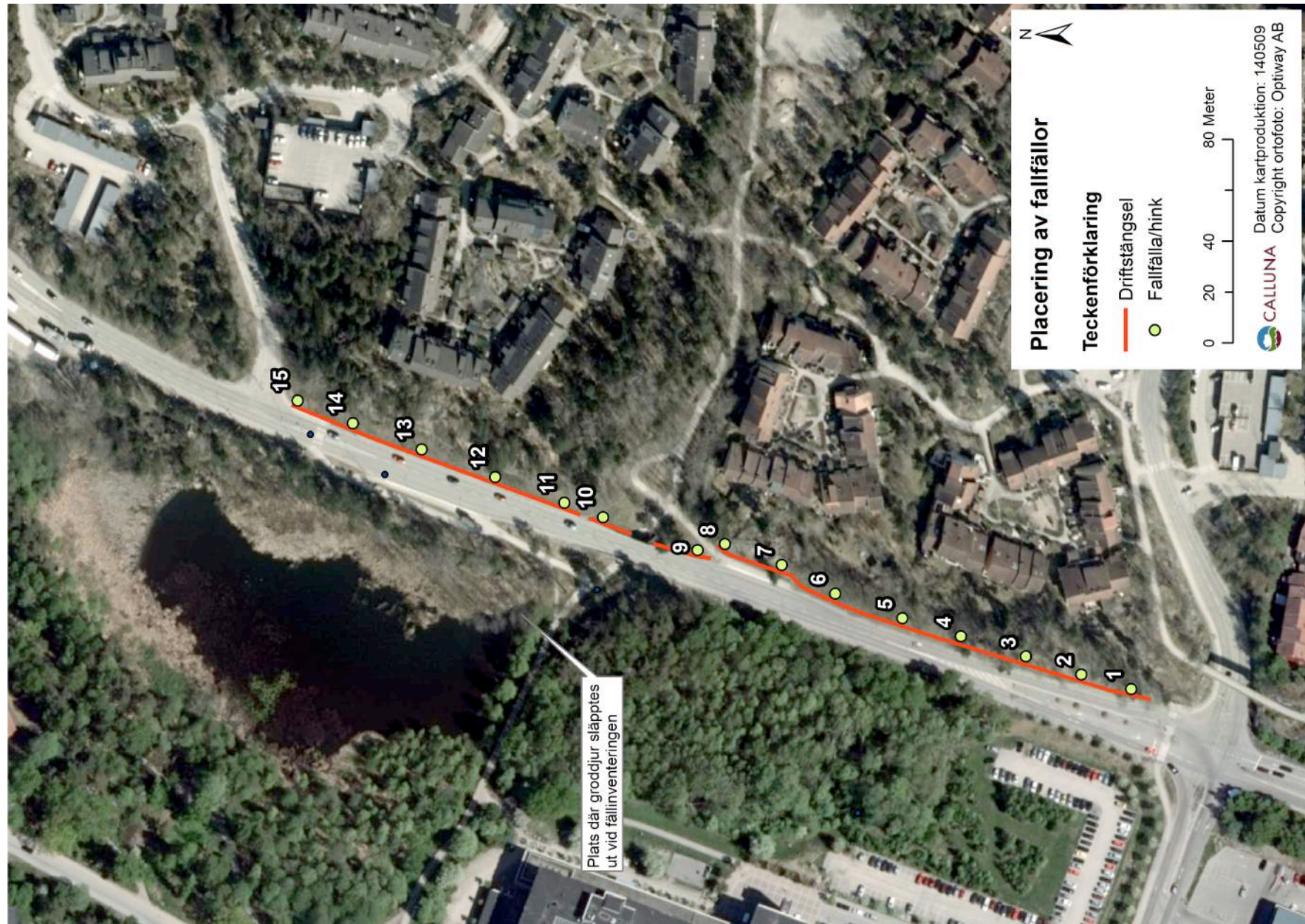
Karta 3. Kartan visar de groddjursfynd (levande och döda) som gjordes vid stråkinventeringen vid Sarvträsk. I kartan visas även de ungefärliga stråk som inventerades.





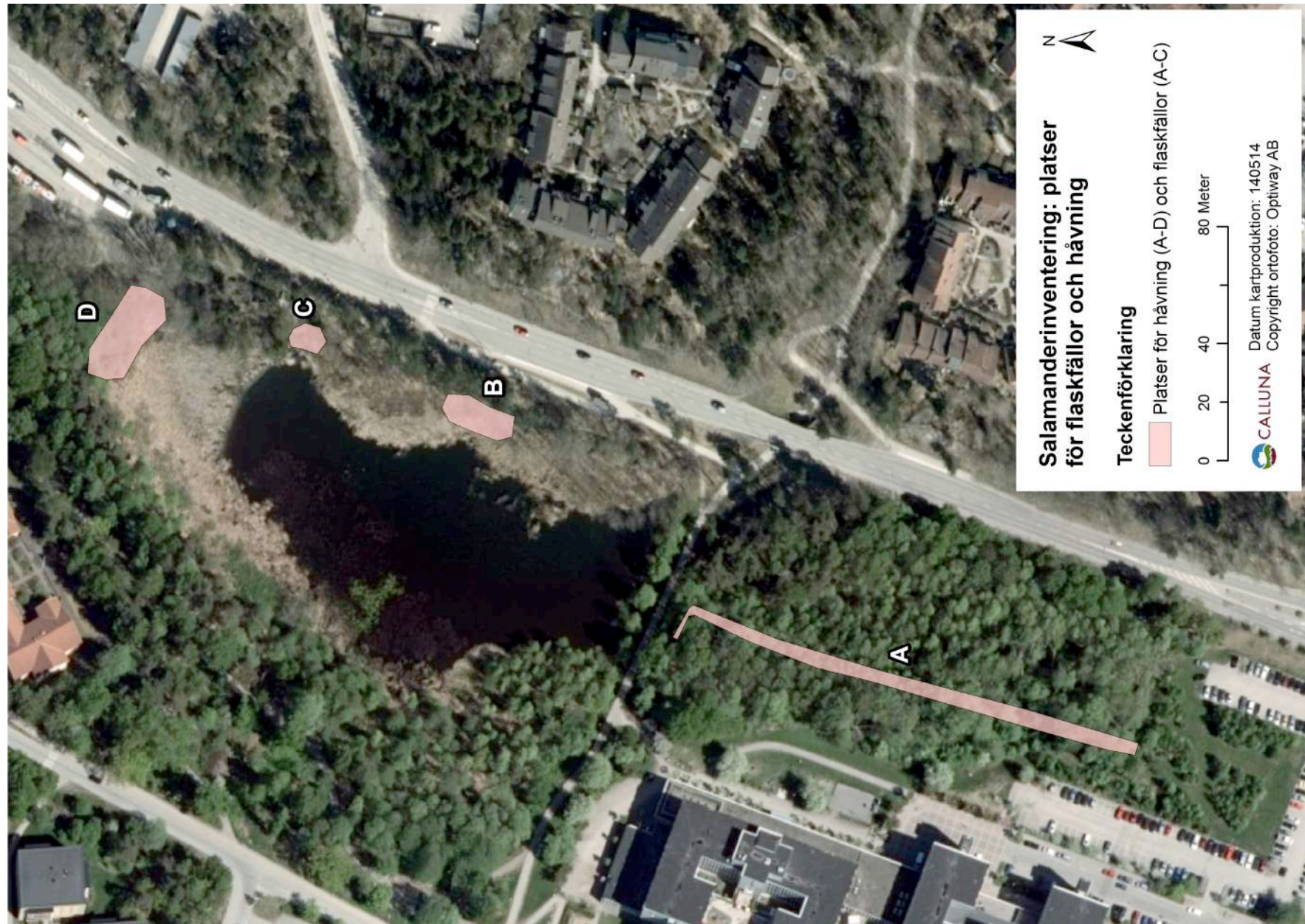
Karta 4. I kartan visualiseras tätheten för groddjursregistreringarna (både döda och levande groddjur) som gjordes vid stråkinventeringen. Fynden var relativt spridda längs Mensättravägen med viss ökad täthet kring gångvägen i mitten på sträckan.





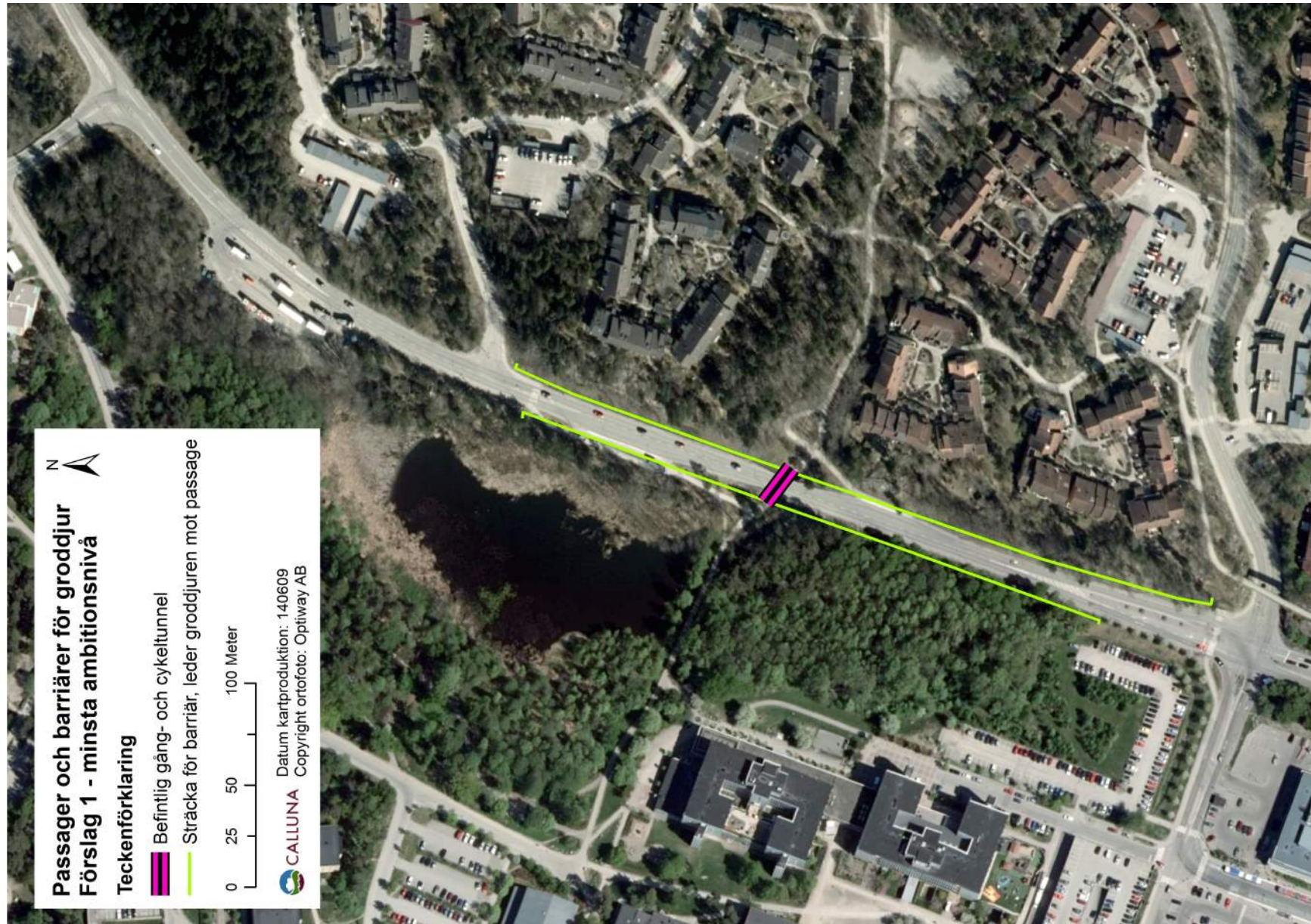
Karta 5. I kartan visas driftstängslet och de 15 fallfällorna som sattes upp på östra sidan om Mensättravägen.





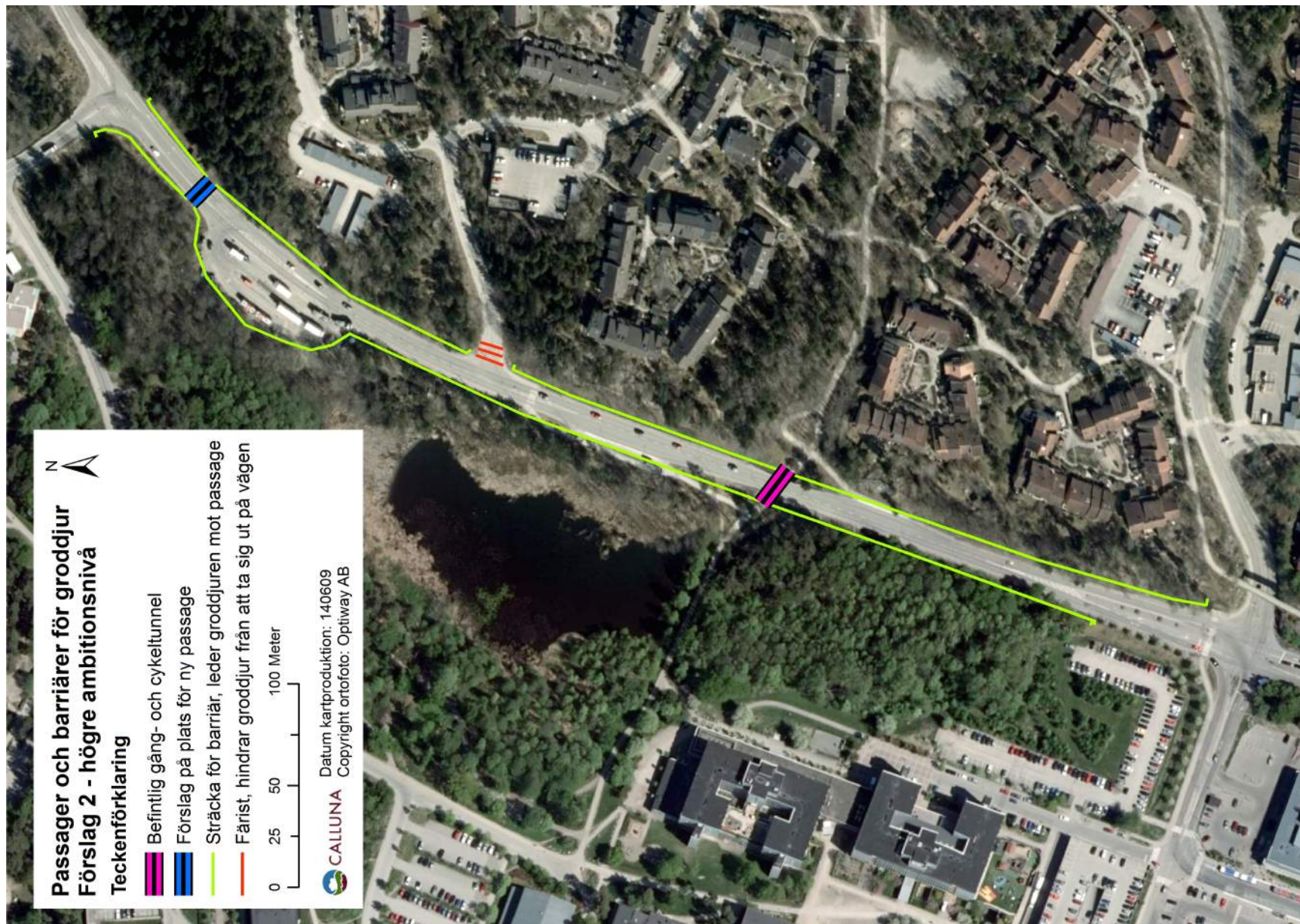
Karta 6. Kartan visar de områden där flaskfällor placerades ut (A-C) samt de områden där hävning genomfördes (A-D) under salamanderinventeringen.





Karta 7. I kartan visas förslag på hur barriärer kan anläggas för att hindra groddjur från att ta sig ut på vägen vid vandring. Groddjuren leds till den befintliga gångtunneln sydöst om Sarvträsk. Förslaget är på minsta ambitionsnivå, men bedöms fånga in en stor del av groddjuren vid vandring (enligt stråkinventeringen).





Karta 8. I kartan visas förslag på hur barriärer kan anläggas för att hindra groddjur från att ta sig ut på vägen vid vandring. Groddjuren leds till den befintliga gångtunneln sydöst om Sarvträsk. Förslaget är på en högre ambitionsnivå och bedöms kunna fånga in en väldigt stor del av vandrande groddjur, enligt resultatet vid stråkinventeringen.