

PLANIAOMRÅDET

DETALJPLANEPROGRAM PÅ VÄSTRA SICKLAÖN

SAMRÅD PÅGÅR MELLAN DEN 28 OKTOBER T.O.M. DEN 6 DECEMBER 2013

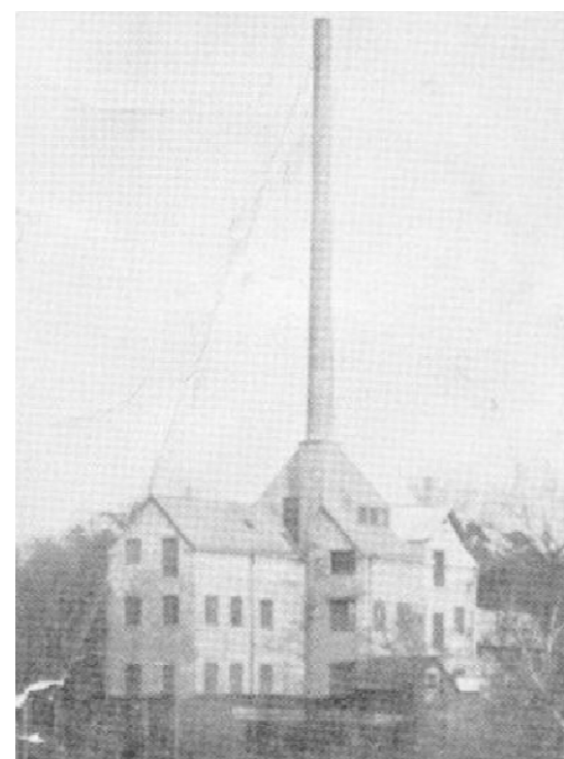


PROGRAMOMRÅDET

Programområdet ligger på Västra Sicklaön och avgränsas av Kyrkviken och Finntorp i öster, Sickla köp kvarter och Alphyddan i väster, Värmdöleden i norr och Nysätra i söder. Det är ett splittrat planområde omfattande med två skolor, förskolor, idrottshall och bollplan samt mindre privata verksamheter inom kontor, lättare industri, handel med mer. Området omfattar endast ett fåtal bostäder. Stora områden domineras av trafikanläggningar, där ibland Saltsjöbanan och Värmdövägen, som delar planområdet, och Järlaleden som skär igenom området i östvästlig riktning. Planområdet innehåller också större grönytor, dels i norr vid Värmdöleden, dels intill Kyrkviken.



Karta över programområdet från 1790 då området var landsbygd



Till vänster: den rivna Planiafabriken med sin 43 meter höga skorsten.



Till höger: Värmdövägen och Saltsjöbanan nedanför Setterwallska parkens terrassmur i början av 1900-talet. Nacka kyrkas torn syns bortom murens slut. Längst till höger anar man hur banvallen sluttar ner mot Kyrkviken. (Tekniska museets arkiv och Nacka kommuns lokalhistoriska bildarkiv)

Programsamråd för förslaget pågår mellan 28 oktober 2013 och den 6 december 2013

Mer information om detaljplanen finns på Nacka kommuns hemsida: www.nacka.se/planiaomradet, eller gå in under fliken "Bo och Bygga" och leta efter "Planiaområdet" i A-Ö registret för att hitta projektet.

Välkommen på öppet hus!

Nu vill vi veta vad du tycker om förslaget. Vi kommer att hålla öppet hus på Dieselverkstaden (Marcusplatsen 17 i Sickla, invid Sickla Köp kvarter) under följande två kvällar:

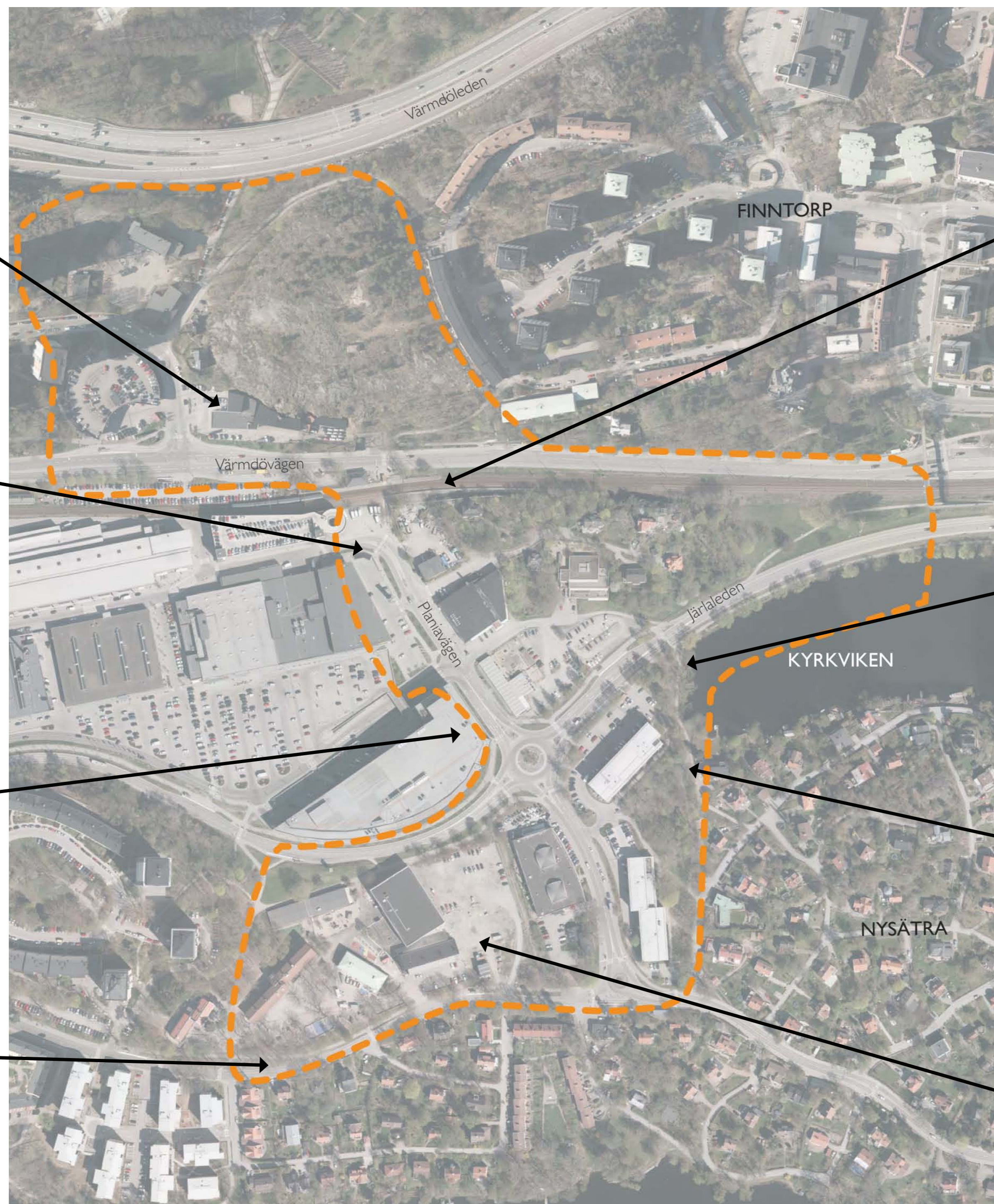
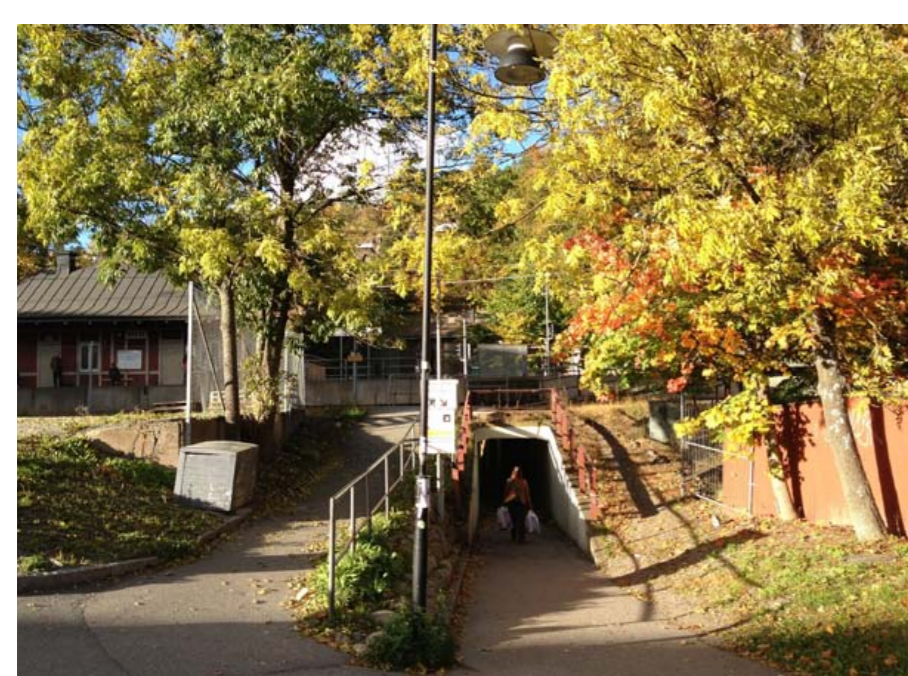
Torsdagen den 14 november kl 18-20

Ondagen den 20 november kl 18-20

Projektledare, planarkitekt och övriga tjänstemän från kommunen kommer då att finnas på plats för att svara på frågor om förslaget. Skriftliga synpunkter på programmet ska ha inkommit senast den 6 december 2013 till:

Miljö- och stadsbyggnadsnämnden
KFKS 2012/640-214
Planenheten
Nacka kommun
131 81 Nacka

eller via e-post till registrator.plan@nacka.se, skriv KFKS 2012/640-214 i ämnesraden.



PLANIAOMRÅDET

TILLKOMMANDE BEBYGGELSE OCH GESTALTNINGSPRINCIPER

Inom programområdet föreslås lokalisering av ny bebyggelse utifrån platsens förutsättningar och utifrån ett stadsbyggnadsperspektiv. I förslaget redovisas principer för den tillkommande bebyggelsens placering, höjd och anpassning till befintliga förhållanden.

Inom ramen för programarbetet har ett antal gestaltungsprinciper tagits fram för att gälla för all tillkommande bebyggelse inom området.

Ett antal stråk/gator har under planarbetet identifierats som lämpliga för butiker och verksamheter i bottenvåningarna. Dessa har markerats i strukturplanen. För att skapa rörelser och liv i gatumiljön ska entréer och utfarter till bebyggelse i huvudsak vändas ut mot gatan.



Södermalm Stockholm; butiker och verksamheter i bostadshusens bottenplan bidrar till liv och rörelse både dag och kvällstid

Byggnader och gator ska placeras utifrån områdets terräng. Där det krävs ska markens höjder tas upp av souterängvåningar.



Terränganpassad bebyggelse i Anedalen (Kjellander + Sjöberg)

För att skapa ett trivsamt och väl utnyttjat gaturum placeras bebyggelse utmed gatans båda sidor.



Biblioteksgatan i Stockholm

Nya byggnader ska hålla en hög arkitektonisk kvalitet och spegla sin samtid. Fasadlängderna och kvarteren bör brytas upp i mindre exploateringsenheter och hålla en måttlig skala. Arkitekturen ska vara varierad.



Variationsrik arkitektur i Västra Hamnen, Malmö

Volym och byggnadshöjder ska anpassas till omkringliggande bebyggelse. Samtidigt ska den nya arkitekturen spegla sin samtid och tillföra en ny årsring till området.



Exempel från industrilandskapet i Norrköping, där det framgår tydligt vad som är nytt och vad som är gammalt.



Övergripande programförslag

GRÖNSTRUKTUR OCH OFFENTLIGA RUM

Programområdet ingår i en del av Nacka som sammanbinder grönkilen Erstavik/Tyresta med Nacka/Värmdökilen.

En inventering av träd har gjorts för att karlägga naturvärden i området. Befintlig naturmark bevaras i norra delen av programområdet samt längs med Kyrkviken. Tillkommande bebyggelse har placerats så att befintliga naturvärden i inventeringen i största möjliga mån respekteras. Samtidigt föreslås nya träd planteras i gatumiljön för att stärka de ekologiska sambanden i gaturummen.

Tre nya torgplatser föreslås inom programområdet då det idag är brist på torg inom allmän plats inom hela västra Sicklaön. Parkmarken norr om Kyrkviken utvecklas till en bullerskyddad plats för lek och rekreation.



I anslutning till Kyrkviken och Järlaleden föreslås ett nytt torg

DAGVATTEN

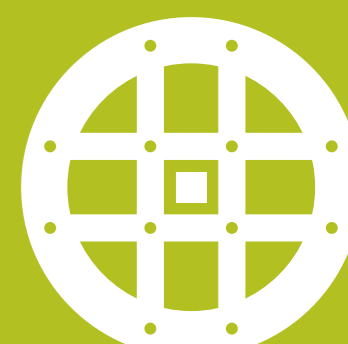
Stora arealer med hårdgjorda ytor (vägar, byggnader, p-platser) i kombination med underdimensionerade avloppsledningar samt det faktum att området vid Planiarondellen ligger lågt i förhållande till Järlasjöns normalvattenstånd, innebär dagvattenproblem i området. Klimatförändringarna innebär dessutom att större nederbörds mängder kommer att komma under kortare perioder.

En dagvattenutredning har tagits fram som föreslår en kombination av olika LOD-lösningar (lokalt omhändertagande av dagvatten) inom programområdet, samt en strandpromenad med reningsfunktion längs norra sidan av Kyrkviken.

Om de åtgärder som föreslås i dagvattenutredningen genomförs kommer belastningen av föroreningar till Järlasjön, Sicklasjön och Strömmen att minska när detaljplanprogrammet genomförs. Förutsättningarna att klara miljö kvalitetsnormen för Strömmen och uppnå god status för Järlasjön och Sicklasjön ökar därmed.



Längs med norra sidan av Kyrkviken föreslås promenadstråket breddas och en ny brygganläggning anläggs. Promenaden ska inte enbart fungera som ett rekreationstråk utan även bidra till rening av dagvatten. Utformningen av promenadstråket ska ske med höga gestaltungsambitioner och ske med stor hänsyn till befintliga naturvärden.



PLANIAOMRÅDET



Översikt kulturhistorisk bebyggelse och skiss på ny bebyggelse, kulturhistoriskt intressanta byggnader i orange färg och ny bebyggelse i grått.

KULTURMILJÖVÄRDEN

Bebyggelsen inom programområdet är mycket varierad både sett utifrån ålder, skala och utformning. Väster och programområdet ligger Sickla köp kvarter bestående av mer storskalig äldre industribebyggelse, medan områdena öster och söder om domineras av villor.

En inventering har gjorts som pekar ut byggnader och miljöer med störst kulturhistoriskt intresse inom programområdet. (Byggnader och miljöer av kulturhistoriskt intresse i Planiaområdet, Johan Aspfors, Nacka kommun, juni 2013)



Stinsbostaden "Villa Agneshill"



Villa från tidigt 1900-tal norr om Järaleden



Stationsbyggnaden vid Nacka station



Sickla Köp kvarter



F.d. industribyggnad invid Planiaavägen



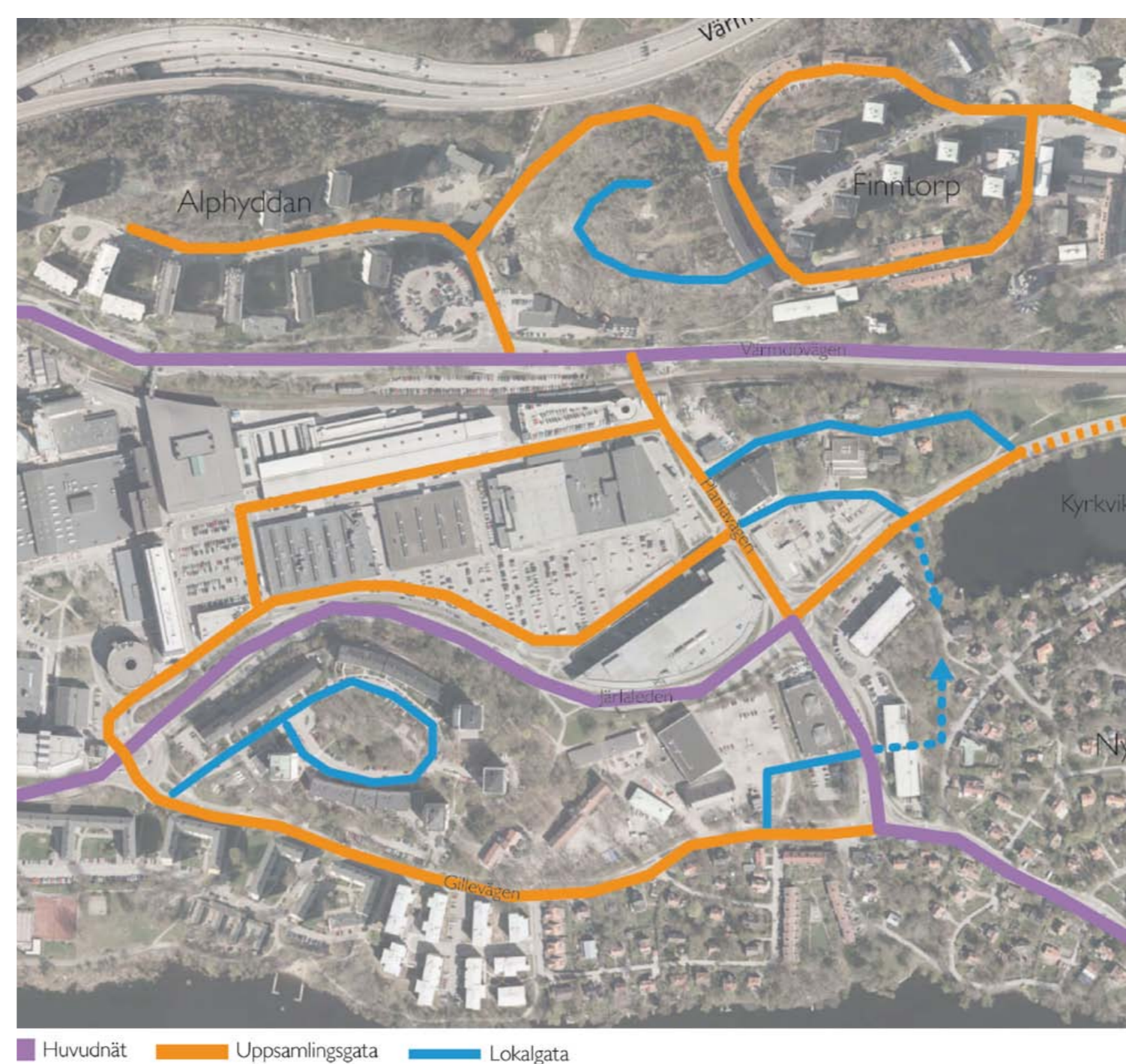
Sickla Skola

GATOR OCH TRAFIK

Trafiken är idag dominerande inom och igenom området. Utgångspunkten i programarbetet har varit att planera för ökad framkomlighet för gång- och cykeltrafikanter samt att skapa en robust och tydligt sammanhängande trafikstruktur. Översiktsplanens mål om att bygga en tät och blandad stad har varit en förutsättning.

Programområdet kommer troligen att påverkas av en framtida tunnelbanesträckning genom området. Det är troligt att sträckningens stationer kommer att hamna inom eller nära programområdet. En trafikanalys har tagits fram som visar att tillkommande trafikallsträng från den föreslagna bebyggelsen är relativt låg och endast ger lokala skillnader i trafikmängder.

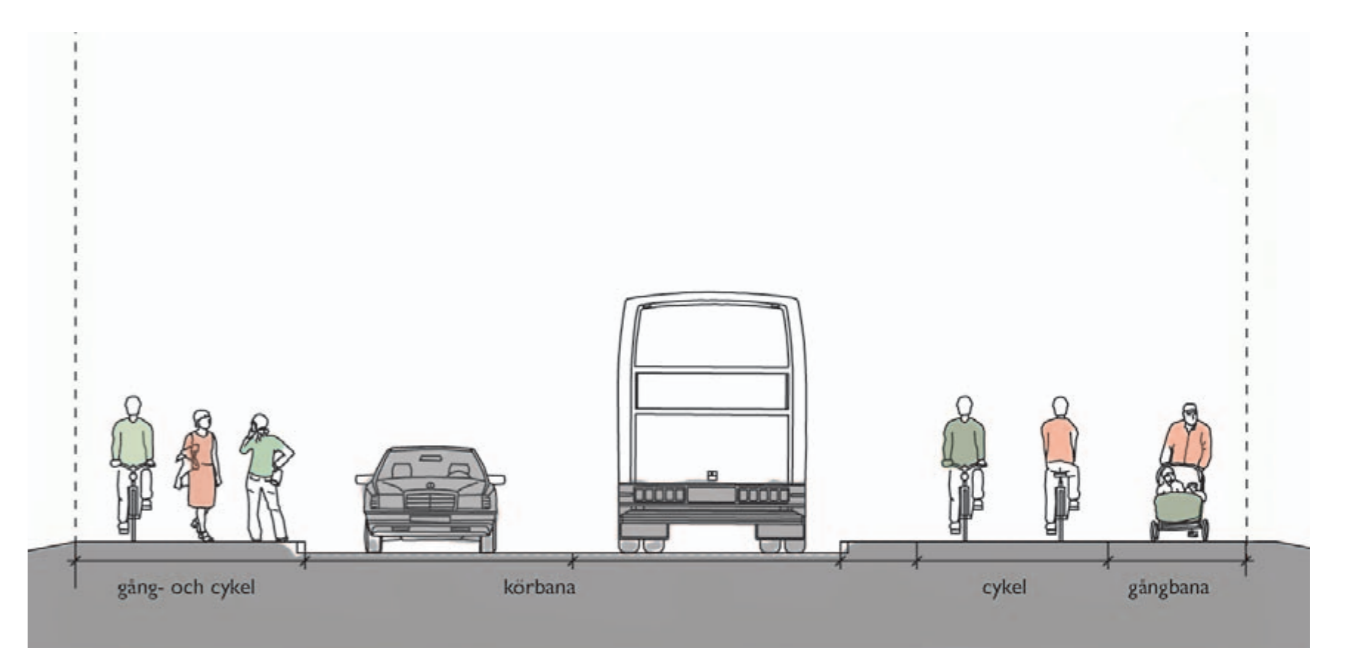
För att möjliggöra för åtkomst till föreslagna bebyggelse samt för att skapa ett mer flexibelt och robust trafiknät i området föreslås dock ett antal förändringar och kompletteringar i trafiknätet.



Föreslagna framtida trafikstruktur



Planiaavägen byggs om till en stadsgata med kantstensparkering, trädplantering och trottoarer med plats för uteserveringar.



Förslag på ny utformning av Värmdövägen