

### PLANBESTÄMMELSER

Följande gäller inom området med redovisade bestemmelser. Endast enjans användning och utformning är tillåten. Om bestämning saknas gäller bestämmelsen inom hela planområdet.

#### GRÄNSBETECKNINGAR

- Panoramadesign
- Användningsgräns
- - - - - Egenskapsgräns
- Administrativ gräns
- +—+—+ Administrativ och egenskapsgräns

#### ANVÄNDNING AV MARK OCH VATTEN

Allmänna bestämmelser: SVEBES 2018:03:02

- (GATVA) Huvudgata
- (GATVA) Lokalgata
- (GATVA) Huvudgata
- (VÄG) Genomfartsväg
- (NATUR) Naturområde
- █ Bostäder
- █ Centrum
- █ E Tekniska anläggningar
- █ G Drivmedelsfyllning, elfordonsladd
- █ H Detaljhandel
- █ K Kontor
- █ P Parkering
- █ R Idrottsbäll
- █ S Förskola
- █ Z Verksamheter i form av bilverkstad, bilprovning, bilreparering eller lager
- █ Z Enhetsstation för finans
- █ Z Verksamheter i form av bilverkstad, bilprovning och bilreparering
- █ Z Enhetsstation för finans
- █ Z
- █ Z

#### EGENSKAPSBESTÄMMELSER FÖR ALLMÄN PLATS MED GRÄNSBETECKNINGAR OCH NYTTJÄNSOMRÅDEN

Utformning av allmän plats

- gång**  
Gångväg ska anordnas inom ytan. Trappor ska anordnas där terrängen är svårare än normalt. **4 km, 5,31 m ± 0,20**
- bro**  
Bro för biltrafik får anläggas med en fri höjd av minst 4,7 meter. **4 km, 5,31 m ± 0,20**
- trappa**  
Trappa ska anordnas från lokalitets nivå med tillräckligt steg och trappsteg. **4 km, 5,31 m ± 0,20**
- stängsel**  
Stängsel ska anordnas från lokalitets nivå med tillräckligt steg och trappsteg. **4 km, 5,31 m ± 0,20**
- dagvattenstråk**  
Dagvattenstråk i form av diken, magasin och andra åker för dagvattenanläggningar får anläggas inom högst 20% av ytan, inom ytan ska avledningsväg för skyfall anordnas från lokaliteten med tillräckligt utrymme och utlopp. **4 km, 5,31 m ± 0,20**
- 1**  
Marken ska vara tillgänglig för allmän gatutrustning (huvudgata) i tunnel, inom egenskapsområdet, som ska vara tillgängligt för allmän gatutrustning, som parker, bänkar, lekplatser, spelplatser, idrottsutrustning, informationsutrustning och informationssystem. Mark ska vara endast eller gränsbeteckning för tunnelgräns. **4 km, 5,31 m ± 0,20**

#### EGENSKAPSBESTÄMMELSER FÖR KVARTERSMARK

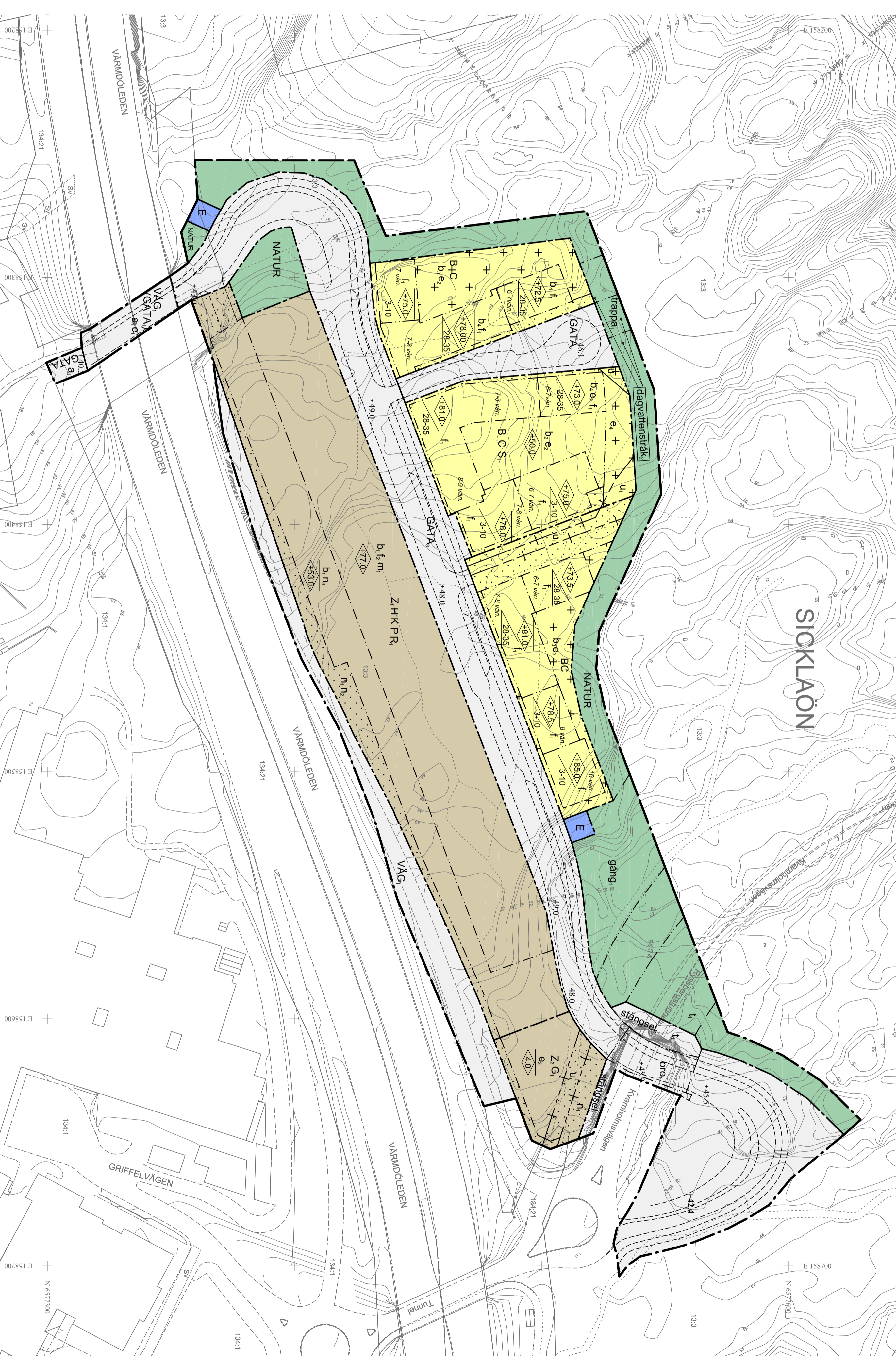
Utformning av kvartersmark

- 1**  
Utrymme för (GATVA) är mellan + 37,0 0dA + 47,5 meter över nollplan. **4 km, 11,91 m ± 1,00**
- 2**  
Mindre byggnader och skärmått 45 m till högst och 15 m till bredast. **4 km, 11,91 m ± 1,00**
- 3**  
Största byggnadsarea är 100 m<sup>2</sup>. **4 km, 11,91 m ± 1,00**
- 4**  
Största byggbara ytan är 40 000 m<sup>2</sup> för huvudbyggnad inom område markerat B. **4 km, 11,91 m ± 1,00**
- 5**  
Marken får inte förses med byggnad. **4 km, 11,91 m ± 1,00**
- 6**  
Endast komplementbyggnad får placeras. **4 km, 11,91 m ± 1,00**
- 7**  
Högsta nockhöjd 1 meter över angett nollplan. **4 km, 11,91 m ± 1,00**
- 8**  
Högsta nockhöjd 1 meter över angett nollplan. **4 km, 11,91 m ± 1,00**

- 9**  
Marken får inte förses med byggnad. **4 km, 11,91 m ± 1,00**
- 10**  
Endast komplementbyggnad får placeras. **4 km, 11,91 m ± 1,00**
- 11**  
Högsta nockhöjd 1 meter över angett nollplan. **4 km, 11,91 m ± 1,00**
- 12**  
Högsta nockhöjd 1 meter över angett nollplan. **4 km, 11,91 m ± 1,00**
- 13**  
Taket/innen får vara mellan de angivna gränslinerna. **4 km, 11,91 m ± 1,00**
- 14**  
Utomför angiven högsta nockhöjd får mindre byggnadsdelar som till exempel skorstenar, mindre ventilationsturbiner och mindre delar av hissacet och ljudnedsättningar uppföras. **4 km, 11,91 m ± 1,00**
- 15**  
Taket/innen får bäras upp av en eller flera bärande strukturer som till exempel stölpelare. **4 km, 11,91 m ± 1,00**
- 16**  
Taket/innen får bäras upp av en eller flera bärande strukturer som till exempel stölpelare. **4 km, 11,91 m ± 1,00**
- 17**  
Taket/innen får bäras upp av en eller flera bärande strukturer som till exempel stölpelare. **4 km, 11,91 m ± 1,00**
- 18**  
Taket/innen får bäras upp av en eller flera bärande strukturer som till exempel stölpelare. **4 km, 11,91 m ± 1,00**
- 19**  
Taket/innen får bäras upp av en eller flera bärande strukturer som till exempel stölpelare. **4 km, 11,91 m ± 1,00**
- 20**  
Taket/innen får bäras upp av en eller flera bärande strukturer som till exempel stölpelare. **4 km, 11,91 m ± 1,00**
- 21**  
Taket/innen får bäras upp av en eller flera bärande strukturer som till exempel stölpelare. **4 km, 11,91 m ± 1,00**
- 22**  
Taket/innen får bäras upp av en eller flera bärande strukturer som till exempel stölpelare. **4 km, 11,91 m ± 1,00**
- 23**  
Taket/innen får bäras upp av en eller flera bärande strukturer som till exempel stölpelare. **4 km, 11,91 m ± 1,00**
- 24**  
Taket/innen får bäras upp av en eller flera bärande strukturer som till exempel stölpelare. **4 km, 11,91 m ± 1,00**
- 25**  
Taket/innen får bäras upp av en eller flera bärande strukturer som till exempel stölpelare. **4 km, 11,91 m ± 1,00**
- 26**  
Taket/innen får bäras upp av en eller flera bärande strukturer som till exempel stölpelare. **4 km, 11,91 m ± 1,00**
- 27**  
Taket/innen får bäras upp av en eller flera bärande strukturer som till exempel stölpelare. **4 km, 11,91 m ± 1,00**
- 28**  
Taket/innen får bäras upp av en eller flera bärande strukturer som till exempel stölpelare. **4 km, 11,91 m ± 1,00**
- 29**  
Taket/innen får bäras upp av en eller flera bärande strukturer som till exempel stölpelare. **4 km, 11,91 m ± 1,00**
- 30**  
Taket/innen får bäras upp av en eller flera bärande strukturer som till exempel stölpelare. **4 km, 11,91 m ± 1,00**

- 31**  
Fasadernas utformning ska utformas med varierade gattfasetter. De fasader som inte utformas av byggnadens gatt ska utformas så att de inte utformas av byggnadens gatt. **4 km, 11,91 m ± 1,00**
- 32**  
Fasadernas utformning ska utformas med varierade gattfasetter. De fasader som inte utformas av byggnadens gatt ska utformas så att de inte utformas av byggnadens gatt. **4 km, 11,91 m ± 1,00**
- 33**  
Fasadernas utformning ska utformas med varierade gattfasetter. De fasader som inte utformas av byggnadens gatt ska utformas så att de inte utformas av byggnadens gatt. **4 km, 11,91 m ± 1,00**
- 34**  
Fasadernas utformning ska utformas med varierade gattfasetter. De fasader som inte utformas av byggnadens gatt ska utformas så att de inte utformas av byggnadens gatt. **4 km, 11,91 m ± 1,00**
- 35**  
Fasadernas utformning ska utformas med varierade gattfasetter. De fasader som inte utformas av byggnadens gatt ska utformas så att de inte utformas av byggnadens gatt. **4 km, 11,91 m ± 1,00**
- 36**  
Fasadernas utformning ska utformas med varierade gattfasetter. De fasader som inte utformas av byggnadens gatt ska utformas så att de inte utformas av byggnadens gatt. **4 km, 11,91 m ± 1,00**
- 37**  
Fasadernas utformning ska utformas med varierade gattfasetter. De fasader som inte utformas av byggnadens gatt ska utformas så att de inte utformas av byggnadens gatt. **4 km, 11,91 m ± 1,00**
- 38**  
Fasadernas utformning ska utformas med varierade gattfasetter. De fasader som inte utformas av byggnadens gatt ska utformas så att de inte utformas av byggnadens gatt. **4 km, 11,91 m ± 1,00**
- 39**  
Fasadernas utformning ska utformas med varierade gattfasetter. De fasader som inte utformas av byggnadens gatt ska utformas så att de inte utformas av byggnadens gatt. **4 km, 11,91 m ± 1,00**
- 40**  
Fasadernas utformning ska utformas med varierade gattfasetter. De fasader som inte utformas av byggnadens gatt ska utformas så att de inte utformas av byggnadens gatt. **4 km, 11,91 m ± 1,00**

- 41**  
Fasadernas utformning ska utformas med varierade gattfasetter. De fasader som inte utformas av byggnadens gatt ska utformas så att de inte utformas av byggnadens gatt. **4 km, 11,91 m ± 1,00**
- 42**  
Fasadernas utformning ska utformas med varierade gattfasetter. De fasader som inte utformas av byggnadens gatt ska utformas så att de inte utformas av byggnadens gatt. **4 km, 11,91 m ± 1,00**
- 43**  
Fasadernas utformning ska utformas med varierade gattfasetter. De fasader som inte utformas av byggnadens gatt ska utformas så att de inte utformas av byggnadens gatt. **4 km, 11,91 m ± 1,00**
- 44**  
Fasadernas utformning ska utformas med varierade gattfasetter. De fasader som inte utformas av byggnadens gatt ska utformas så att de inte utformas av byggnadens gatt. **4 km, 11,91 m ± 1,00**
- 45**  
Fasadernas utformning ska utformas med varierade gattfasetter. De fasader som inte utformas av byggnadens gatt ska utformas så att de inte utformas av byggnadens gatt. **4 km, 11,91 m ± 1,00**
- 46**  
Fasadernas utformning ska utformas med varierade gattfasetter. De fasader som inte utformas av byggnadens gatt ska utformas så att de inte utformas av byggnadens gatt. **4 km, 11,91 m ± 1,00**
- 47**  
Fasadernas utformning ska utformas med varierade gattfasetter. De fasader som inte utformas av byggnadens gatt ska utformas så att de inte utformas av byggnadens gatt. **4 km, 11,91 m ± 1,00**
- 48**  
Fasadernas utformning ska utformas med varierade gattfasetter. De fasader som inte utformas av byggnadens gatt ska utformas så att de inte utformas av byggnadens gatt. **4 km, 11,91 m ± 1,00**
- 49**  
Fasadernas utformning ska utformas med varierade gattfasetter. De fasader som inte utformas av byggnadens gatt ska utformas så att de inte utformas av byggnadens gatt. **4 km, 11,91 m ± 1,00**
- 50**  
Fasadernas utformning ska utformas med varierade gattfasetter. De fasader som inte utformas av byggnadens gatt ska utformas så att de inte utformas av byggnadens gatt. **4 km, 11,91 m ± 1,00**



**TITEL/PROJEKT**

**GRANSKNINGSHANDLING**

Grundplan, Planeringsstad och detaljplan för verksamhetsbyggnad i SICKLAÖN, Nacka kommun. SWEREF 99:18:00

Projektledare: MONIKA STENBERG

Redovisningsår: 2018-03-02

Arkitekt: MONIKA STENBERG

Grundplan, utformad genom dialog och samförståelse med kommunens myndigheter.

□	NATUR
□	Z H K P R
□	Z G
□	Z B C S
□	Z B C
□	VÄG
□	GATVA
□	E

Skala 1:1000 (A1)

**FRÅNSTÄLLNING**

Förslag till detaljplan för verksamhetsbyggnad i SICKLAÖN, Nacka kommun. SWEREF 99:18:00. Planen är upprättad enligt plan- och bygglagen PBL (2010:900) enligt dess lydelse enligt den 1 januari 2015.

**Koordinatsystem: SWEREF 99 18 00**

**Högssystem: RH2000**

**GRANSKNINGSHANDLING**

UPPLYSNINGAR:  
Planen är upprättad enligt plan- och bygglagen PBL (2010:900) enligt dess lydelse enligt den 1 januari 2015.

**Administrativa bestämmelser:**

- a. Genomförandebestämmelse: Planen är upprättad enligt plan- och bygglagen PBL (2010:900) enligt dess lydelse enligt den 1 januari 2015.
- b. Genomförandebestämmelse: Planen är upprättad enligt plan- och bygglagen PBL (2010:900) enligt dess lydelse enligt den 1 januari 2015.
- c. Genomförandebestämmelse: Planen är upprättad enligt plan- och bygglagen PBL (2010:900) enligt dess lydelse enligt den 1 januari 2015.
- d. Genomförandebestämmelse: Planen är upprättad enligt plan- och bygglagen PBL (2010:900) enligt dess lydelse enligt den 1 januari 2015.
- e. Genomförandebestämmelse: Planen är upprättad enligt plan- och bygglagen PBL (2010:900) enligt dess lydelse enligt den 1 januari 2015.
- f. Genomförandebestämmelse: Planen är upprättad enligt plan- och bygglagen PBL (2010:900) enligt dess lydelse enligt den 1 januari 2015.
- g. Genomförandebestämmelse: Planen är upprättad enligt plan- och bygglagen PBL (2010:900) enligt dess lydelse enligt den 1 januari 2015.
- h. Genomförandebestämmelse: Planen är upprättad enligt plan- och bygglagen PBL (2010:900) enligt dess lydelse enligt den 1 januari 2015.
- i. Genomförandebestämmelse: Planen är upprättad enligt plan- och bygglagen PBL (2010:900) enligt dess lydelse enligt den 1 januari 2015.
- j. Genomförandebestämmelse: Planen är upprättad enligt plan- och bygglagen PBL (2010:900) enligt dess lydelse enligt den 1 januari 2015.
- k. Genomförandebestämmelse: Planen är upprättad enligt plan- och bygglagen PBL (2010:900) enligt dess lydelse enligt den 1 januari 2015.
- l. Genomförandebestämmelse: Planen är upprättad enligt plan- och bygglagen PBL (2010:900) enligt dess lydelse enligt den 1 januari 2015.
- m. Genomförandebestämmelse: Planen är upprättad enligt plan- och bygglagen PBL (2010:900) enligt dess lydelse enligt den 1 januari 2015.
- n. Genomförandebestämmelse: Planen är upprättad enligt plan- och bygglagen PBL (2010:900) enligt dess lydelse enligt den 1 januari 2015.
- o. Genomförandebestämmelse: Planen är upprättad enligt plan- och bygglagen PBL (2010:900) enligt dess lydelse enligt den 1 januari 2015.
- p. Genomförandebestämmelse: Planen är upprättad enligt plan- och bygglagen PBL (2010:900) enligt dess lydelse enligt den 1 januari 2015.
- q. Genomförandebestämmelse: Planen är upprättad enligt plan- och bygglagen PBL (2010:900) enligt dess lydelse enligt den 1 januari 2015.
- r. Genomförandebestämmelse: Planen är upprättad enligt plan- och bygglagen PBL (2010:900) enligt dess lydelse enligt den 1 januari 2015.
- s. Genomförandebestämmelse: Planen är upprättad enligt plan- och bygglagen PBL (2010:900) enligt dess lydelse enligt den 1 januari 2015.
- t. Genomförandebestämmelse: Planen är upprättad enligt plan- och bygglagen PBL (2010:900) enligt dess lydelse enligt den 1 januari 2015.
- u. Genomförandebestämmelse: Planen är upprättad enligt plan- och bygglagen PBL (2010:900) enligt dess lydelse enligt den 1 januari 2015.

**Illustration:**

Genomförandebestämmelse: Planen är upprättad enligt plan- och bygglagen PBL (2010:900) enligt dess lydelse enligt den 1 januari 2015.

**Detailplan för del av Rysbergen, del av Sicklaön 13:3 och del av Nacka kommun**

**Nacka kommun**

**Utökat förfarande Planenheten i december 2020**

Susanne Weirlander  
Planchef

Monika Stenberg  
Planarkitekt

Tillsykt av MSN  
Antagnat av KF

KFS 2016/97-214  
Projektnr. 9256