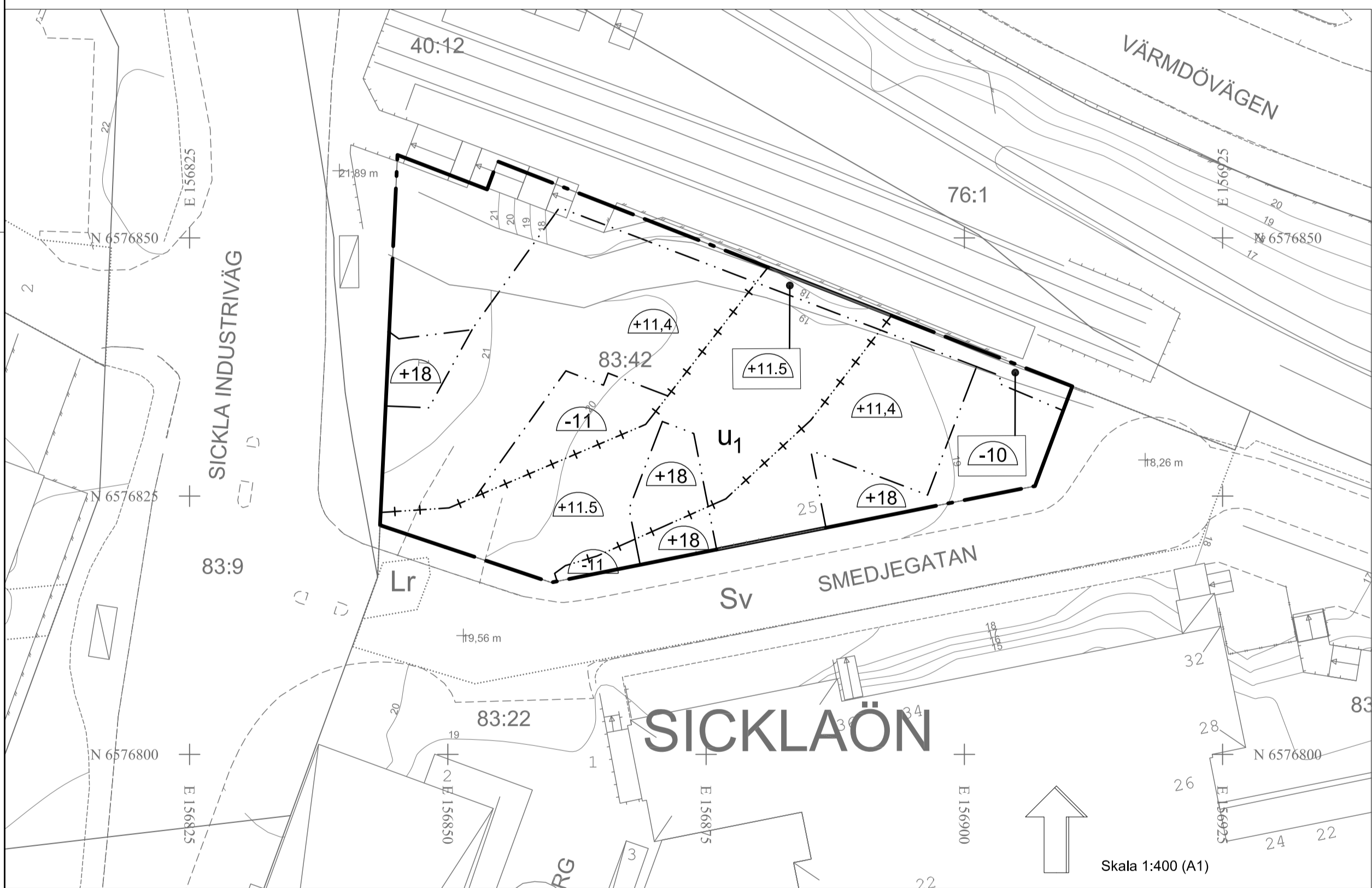


Plankarta 1. Plankarta 1 gäller tillsammans med plankarta 2.



Plankarta 2. Bestämmelser på kartan ovan anger begränsningar till följd av tunnelbana och allmännyttiga underjordiska ledningar. Plankarta 2 gäller tillsammans med plankarta 1.

TECKENFÖRKLARING
Grundkarta

SIC Traktnamn	Stödmur	Höjdhöjd	Höjdhöjd
Fastighetsgräns	Höjdhöjd	Höjdhöjd	Höjdhöjd
393:10 Fastighetsbeteckning	Höjdhöjd	Höjdhöjd	Höjdhöjd
Gemensamhetsanläggning	Höjdhöjd	Höjdhöjd	Höjdhöjd
Servitutsområde	Höjdhöjd	Höjdhöjd	Höjdhöjd
Lr Ledningsrättsområde	Höjdhöjd	Höjdhöjd	Höjdhöjd
Vägkant	Höjdhöjd	Höjdhöjd	Höjdhöjd
Tunnel	Höjdhöjd	Höjdhöjd	Höjdhöjd
GC-bana	Höjdhöjd	Höjdhöjd	Höjdhöjd
Plank, staket	Höjdhöjd	Höjdhöjd	Höjdhöjd
Mur	Höjdhöjd	Höjdhöjd	Höjdhöjd

Grundkarta: Sickla stationshus
Koordinatsystem: SWEREF 99 1800
Höjdsystem: RH2000
Upprättad: 2019-09-05
Grundkartan upprättad genom utdrag ur och komplettering av kommunens primärkarta.
Fastighetsindelningen i kartan har inte rättsverkan, jämför mot beslut i lantmäterihandlingar.

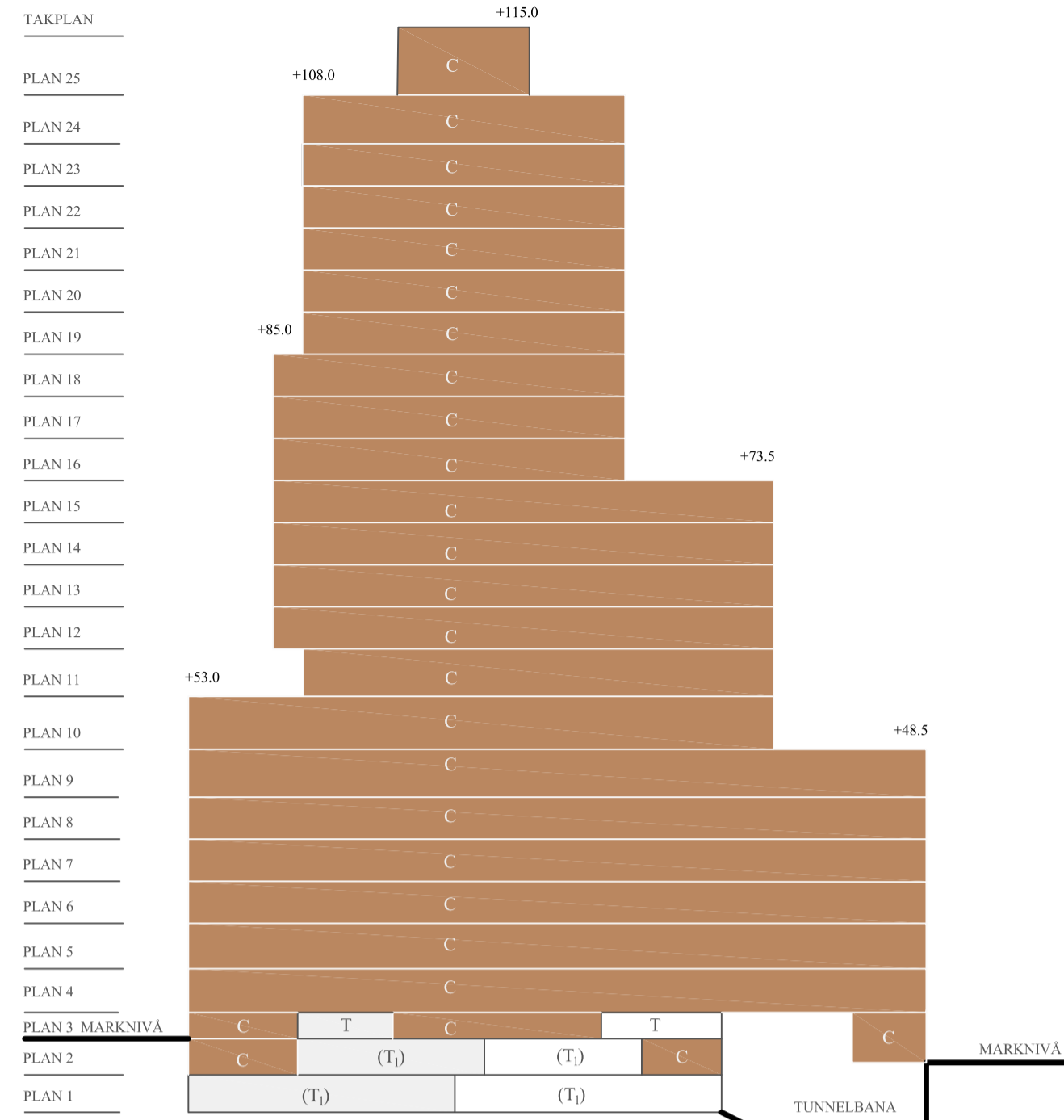


Illustration - Sektion av fasad mot Smedjegatan. Användningar anges på våningsplan.

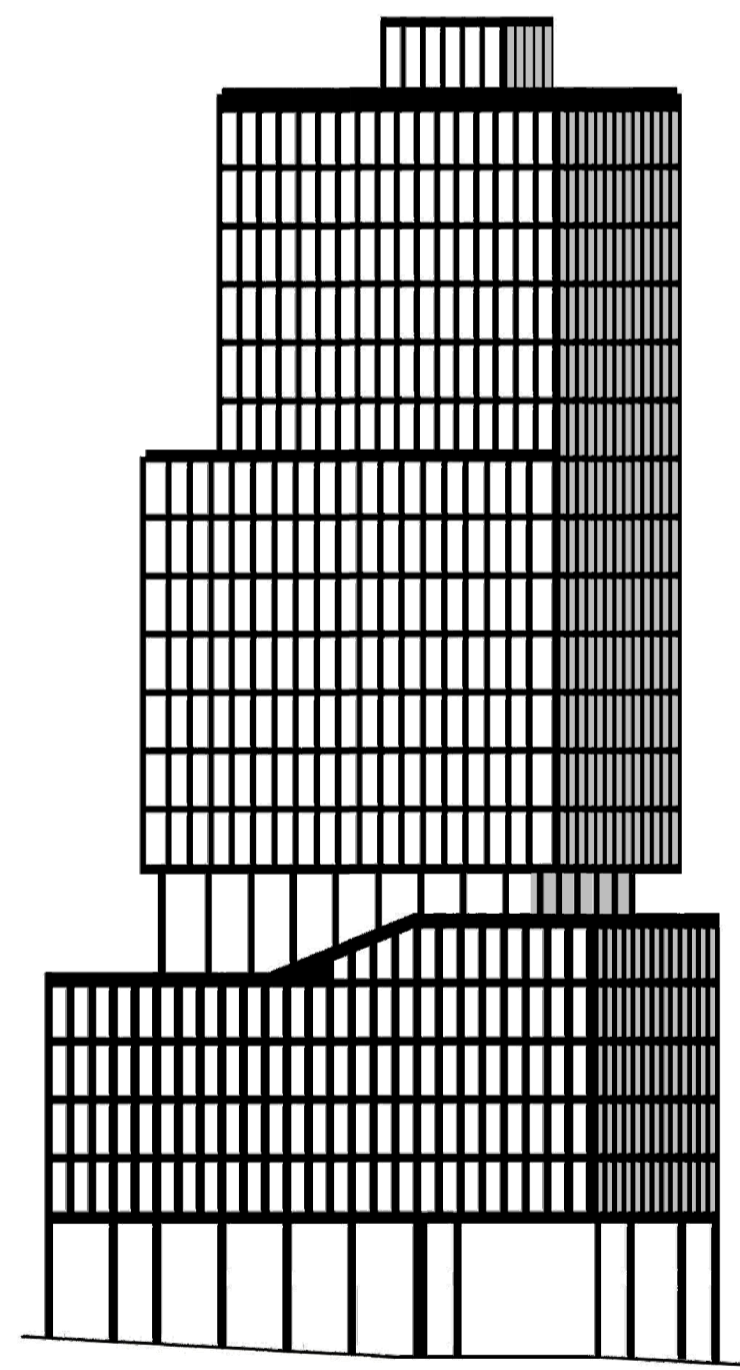


Illustration - Konceptuell fasad mot Sickla industriväg.

PLANBESTÄMMELSER

Följande gäller inom områden med nedanstående beteckningar. Endast angiven användning och utformning är tillåten. Där beteckning saknas gäller bestämmelsen inom hela planområdet.

GRÄNSBETECKNINGAR

- Planområdesgräns
- Användningsgräns
- Egenskapsgräns
- Administrativ och egenskapsgräns

ANVÄNDNING AV MARK OCH VATTEN

Kvartersmark 4 kap. 5 § 1 st 3 p.

- C Centrum
- T Tunnelbana med tillhörande entréfunktioner och utrymmen
- (T₁) Tunnelbana i tunnel samt tillhörande utrymmen under mark. Användningen avgränsas i höjddled från nivån - 40 meter relativt nollplanet till angiven nivå i halvcirkel
- T₂ Område för spår och stationsändamål

EGENSKAPSBESTÄMMELSER FÖR KVARTERSMARK

Byggnadens omfattning

Största exploatering är 25 000 kvadratmeter bruttoarea ovan mark. 4 kap. 11 § 1 st 1 p.

Marken får inte förses med byggnad. 4 kap. 11 § 1 st 1 p.

Högsta totalhöjd i meter över angivet nollplan

Utformning
f₁ Ovan angiven totalhöjd får räcken och planteringsanläggning uppföras. 4 kap. 16 § 1 st 1 p.

Byggnadens fasad medges kraga ut 15 cm utanför fastighetsgräns med en lägsta frihöjd av 4,50 meter 4 kap. 16 § 1 st 1 p.

Ny byggnad ska utformas i enlighet med följande gestaltungsriktlinjer:

- Byggnaden ska ha en skulptural form bestående av tre volymer vridna i förhållande till varandra. En tydlig midja i glas markeras mellan den nedersta och mittersta volymen. Midjan ska vara tydligt indragen i förhållande till omgivande volymers fasadliv.
- Fasaderna ska vara i metall och glas. Metall ska vara i kopparröd kulör - en varm och dämpad ton. Fasaderna ska ha djupverkan/reliefverkan och vara svagt skimrande.
- Sockelväningen ska vara uppglasad och ha inslag av rött tegel. Sockelväningen mot allmän platsmark ska vara tydligt markerad och utformas med särskild omsorg beträffande gestaltning och arkitektonisk kvalitet så att den bidrar till en varierad stadsmiljö.
- Terrasser ska utformas med inslag av grönska. 4 kap. 16 § 1 st 1 p.

Utförande

+00 Lägsta tillåtna schaktningsnivå (i meter relativt nollplanet) för schaktning, spolning, pålning, borring och andra ingrepp i undergrunden. Nivån får underskridas vid byggandet av tunnelbana med tillhörande utrymmen. Se plankarta 2 4 kap. 16 § 1 st 1 p.

Skydd mot störningar

Byggnaden ska kunna utrymmas i riktning bort från Tvärbana och Saltsjöbana. 4 kap. 12 § 1 st 3 p.

ADMINISTRATIVA BESTÄMMELSER

Genomförandetid

Genomförandetiden är 5 år från det att planen vunnit laga kraft. 4 kap. 21 §

Villkor för lov

Bygglov får inte ges förrän tillsynsmyndigheten har godkänt avhjälpringsåtgärder avseende markföroreningar. 4 kap. 14 § 1 st 1 p.

Markreservat

u₁ Markreservat för allmännyttiga underjordiska ledningar, gäller mellan marknivåer +11,5 meter över angivet nollplan och - 2,0 meter under angivet nollplan. Se plankarta 2. 4 kap. 6 §

SAMRÅDSHANDLING

Detaljplan för Sickla stationshus,
Sicklaön 83:42, Sickla industriväg
Nacka Kommun
Standard förfarande
Planenheten i november 2019

Till planen hör:
Planbeskrivning
Gestaltungsprogram
Fastighetsförteckning

Susanne Werlinder
Planchef

Terese Karlqvist
Planarkitekt

KFKS 2017/891
Projektnr. 93101067

Tillstyrkt av MSN _____
Antagen av KF _____
Laga kraft _____

UPPLYSNINGAR:
Planen är upprättad enligt plan- och bygglagen PBL (2010:900) enligt dess lydelse efter den 1 januari 2015.

Koordinatsystem: SWEREF 99 18 00
Höjdsystem: RH2000