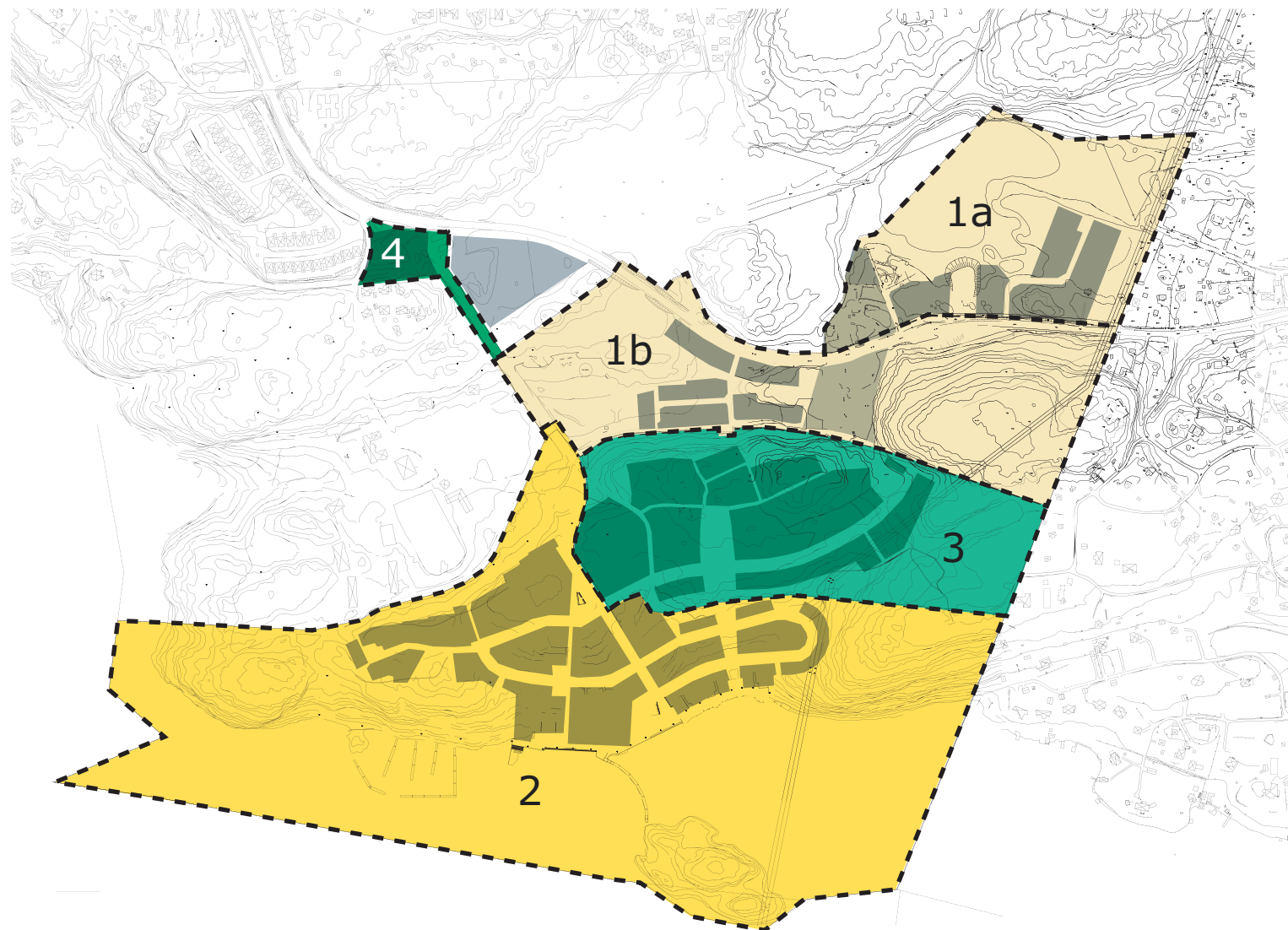


## 6. DELOMRÅDEN



### 1a TOLLARE TRÄSKVÄG

1b MELLANBERG SVÄGEN

2 TOLLARESTRAND

3 TOLLAREHÖJDEN

4 GÅRDSVÄGEN

# 1a TOLLARE TRÄSKVÄG

Söder och sydost om Tollare Träsk föreslås en förtätning av befintlig villabebyggelse bestående av gruppbyggda fristående större villor. Den nya bebyggelsen binder samman villorna i Lännersta med den spridda villabebyggelse som redan finns i området.

En ny gata med hus på ömse sidor dras in från Sockenvägen och rundar den bergklack som ligger på Sockenvägens norrsida. Från denna nya gata når allmänheten också vidare ut mot Tollare Träsks naturområden.

Bebyggelsen har placerats relativt nära gatan för att vegetationen runt om ska kunna bevaras i större sammanhängande områden. Särskilt viktig är den zon av naturmark som kan bevaras mellan fastigheterna och Tollare träsk. Även naturen mot den gamla kraftledningsgatan och mot Sockenvägen skyddas. De nya tomterna avses i huvudsak bibehålla den befintliga naturmarkskaraktär som präglar området idag, medan rummet som bildas mellan husen, får mer trädgårdskaraktär.

Den bevarade naturmarken mot sjön kommer att bli föremål för naturreservatsbildning och inga andra åtgärder än viss gallring samt tillrättaläggande av gångstigar avses utföras.

I förlängningen av Tollare Träskväg planeras för två nya villor och på en stickgata österut föreslås ytterliggare fyra hus. Dessa har placerats så att befintlig vegetation ut mot Sockenvägen kan sparas för att också skydda bostadshusen mot Sockenvägen och den



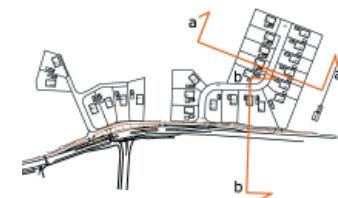
0 10 20 30 40 50 meter

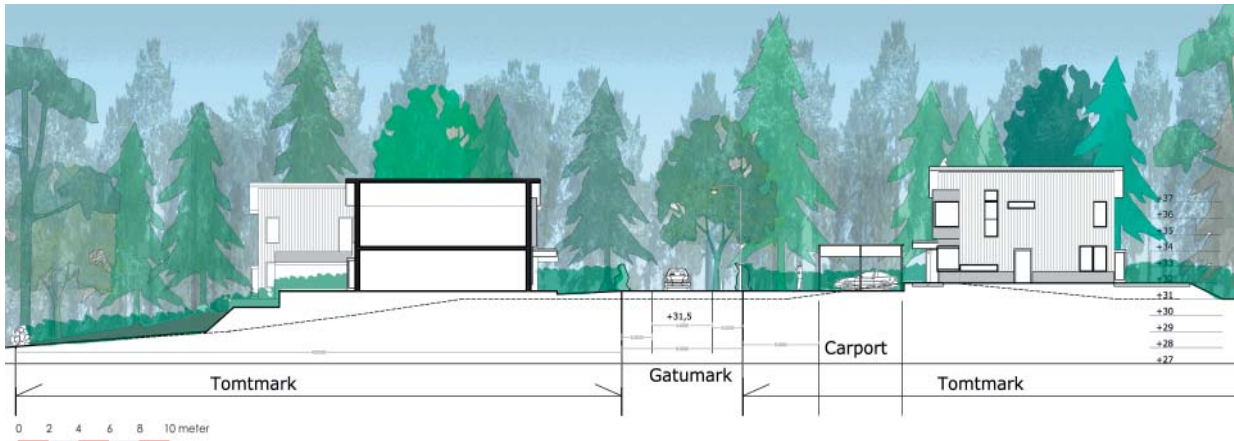
Illustrationsplan  
Tollare träsk

planerade tunnelmynningen för Tollaregatan. Inom området finns några fina ekar som kan bevaras.

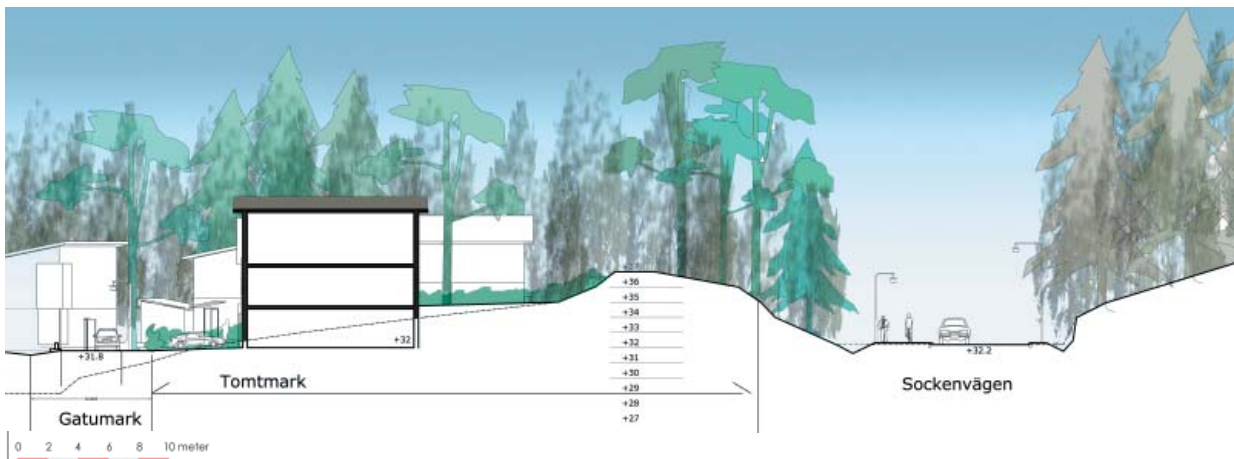
Tomterna med sina hus fogas in i helheten som "spridd villabebyggelse" likt anslutande tomter och byggnader. Det är viktigt att tomterna avgränsas tydligt mot naturmarken kring Tollare Träsk med häck eller staket på ett sådant sätt att naturmarken kan upplevas som offentlig ända fram till tomtgräns.

De gruppbyggda villorna föreslås ha 2 våningar, med souteräng där så behövs för att anpassa till markens nivåer. I programmet ges förslag till utformning men husen kan utformas på alternativa sätt. Fasaderna föreslås vara av trä och/eller puts och är färgsatta i varierande, med naturen väl avstämda kulörer.





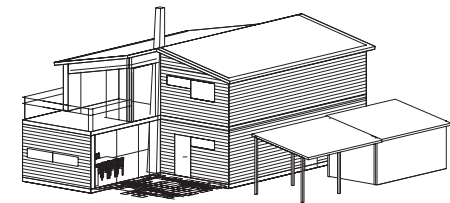
Sektion A-A



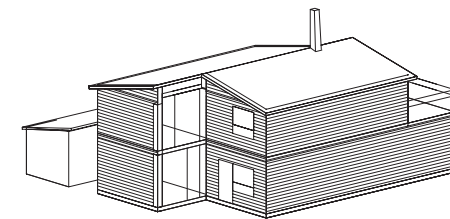
Sektion B-B



Utblick över Tollare träsk



Entrésida



Gårdssida

Alternativt hus med sadeltak som ryms inom planen  
 Skissförslag ALMA arken arkitekter

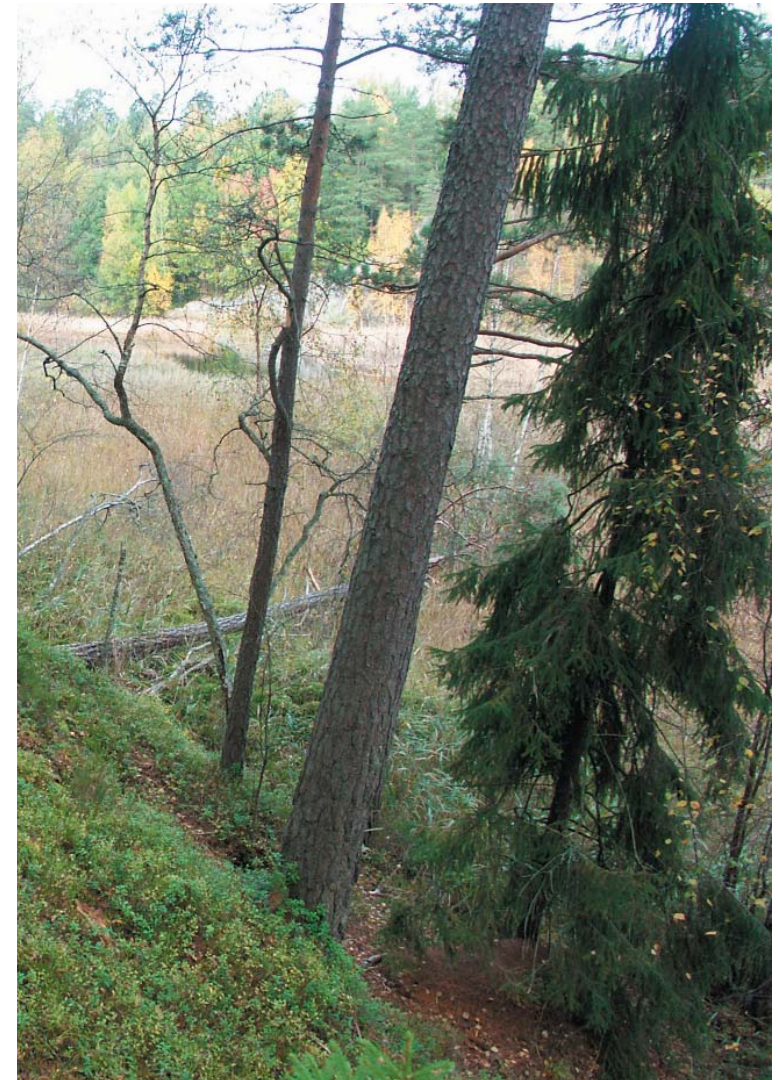
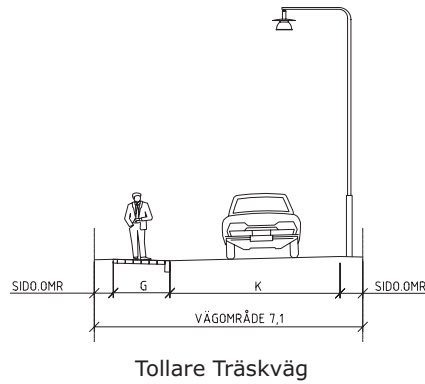
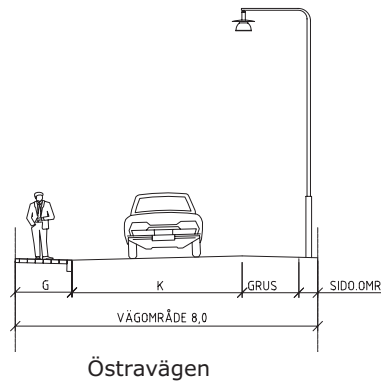
## Gatusektioner

### Östra vägen

Avvattning via ränna mellan gångyta/marksten och köryta.

### Tollare träskväg

Avvattning via ränna mellan gångyta/marksten och köryta. Sektionen avser kommunal del av Tollare Träskväg, övrig del skall ges ett vägområde med ca 5,0-5,5 meters bredd.



Skogsbacke vid Tollare träsk