

## PLANBESTÄMMELSER

Följande gäller inom områden med nedanstående beteckningar. Endast angiven användning och utformning är tillåten. Bestämmelser utan beteckning gäller inom hela planområdet.

### GRÄNSER

	Planområdesgräns
	Användningsgräns
	Egenskapsgräns

### ANVÄNDNING AV MARK

#### Allmän plats

	Gata, får urholkas av tunnelbana.
	Torg, får urholkas av tunnelbana.

#### Kvartersmark

	Tunnelbana med tillhörande entréfunktioner och utrymmen.
	Tunnelbana i tunnel samt tillhörande utrymmen under mark. Användningen avgränsas i höjdlid från profilens underkant till nivå angiven i halvcirkel.

#### Placering, utformning, utförande, byggnadsteknik

- f<sub>1</sub>** Utformning ska ske med särskild hänsyn till omgivningens egenart och kulturhistoriska värden.
- f<sub>2</sub>** Ventilationsstorn får uppföras med en största diameter om 1,2 meter.
- Högsta totalhöjd i meter, räknat från den punkt där marknivån är som högst.
- b<sub>1</sub>**
  - Fasader, som vetter mot rekommenderad primärled eller sekundärled för farligt gods, och är belägna inom 30 meter från vägkant ska utföras i obrännbart material alternativt i lägst brandteknisk klass E130.
  - Byggnader inom 30 m från vägkant på rekommenderad primärled eller sekundärled för farligt gods ska ha mekanisk avstängningsbar ventilation med friskluftstagn som inte är vända mot vägen.
  - För byggnader inom 30 meter från vägkant på rekommenderad primärled eller sekundärled för farligt gods ska utgång finnas som vetter bort från vägen.
  - Glas och fönster som vetter mot rekommenderad primärled eller sekundärled för farligt gods, och är belägna inom 30 meter från vägkant ska utföras i lägst brandteknisk klass EW30.

b<sub>2</sub>

- Inom 25 meter från drivmedelstation ska fasad utföras av obrännbart material och lägst brandteknisk klass E150 med brandtekniskt klassade fönster och utan ventilationsöppningar.
- För byggnader inom 25 meter från drivmedelstation får inga in- och utgångar placeras eller tas i bruk såvida inte alternativ utgång finns som ligger minst 25 meter från drivmedelstationen.

b<sub>3</sub>(+0,0)

- Lägsta nivå i meter över nollplanet för färdigt golv. Under denna nivå ska byggnader utföras så att naturligt översvämmande vatten inte skadar byggnadens konstruktion.

#### Begränsning av markens bebyggande

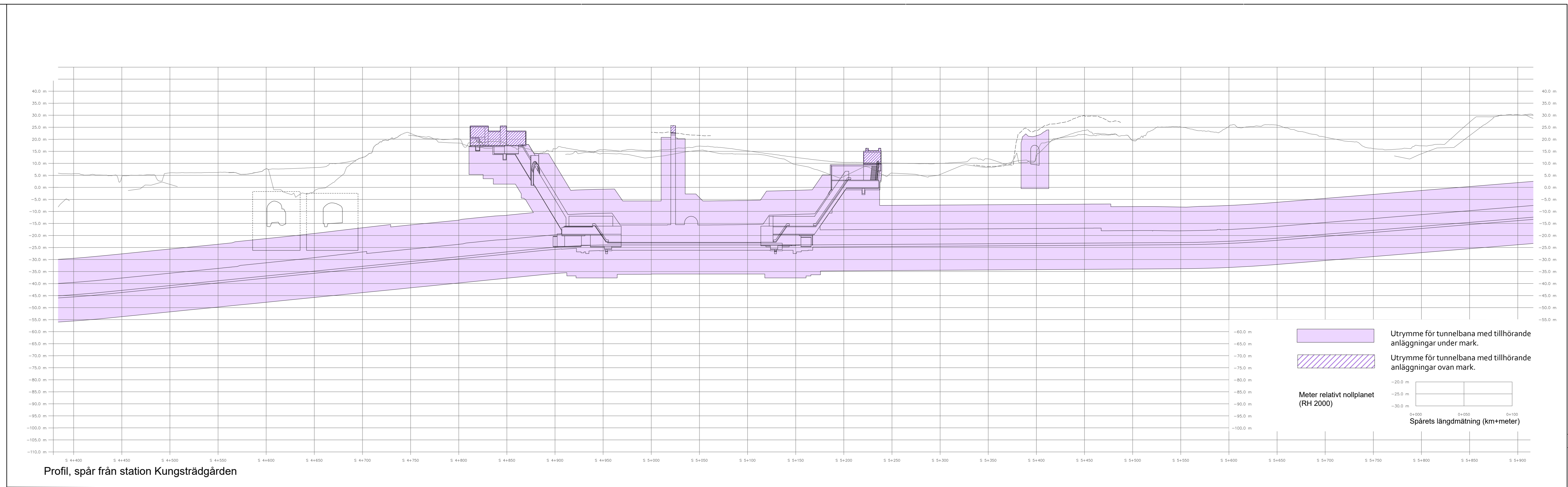
- Lägsta tillåtna schaktningnivå (i meter relativt nollplanet) för schaktning, sprontning, pålägg, borrhör eller andra ingrepp i undergrunden. Nivån får underskridas vid byggande av tunnelbana med tillhörande utrymmen.
- Ventilationsanläggning ska vara utformad så att 50 dBA ekvivalent ljudnivå innehålls 20 meter från ventilationsstorn/tunnelmyning.
- Ventilationsstorn ska vara utformad så att följande ekvivalenta ljudnivåer innehålls vid befintliga bostäders fasad: 50 dBA kl 06-18, 45 dBA kl 18-22 och 40 dBA kl 22-06.

#### Administrativa bestämmelser

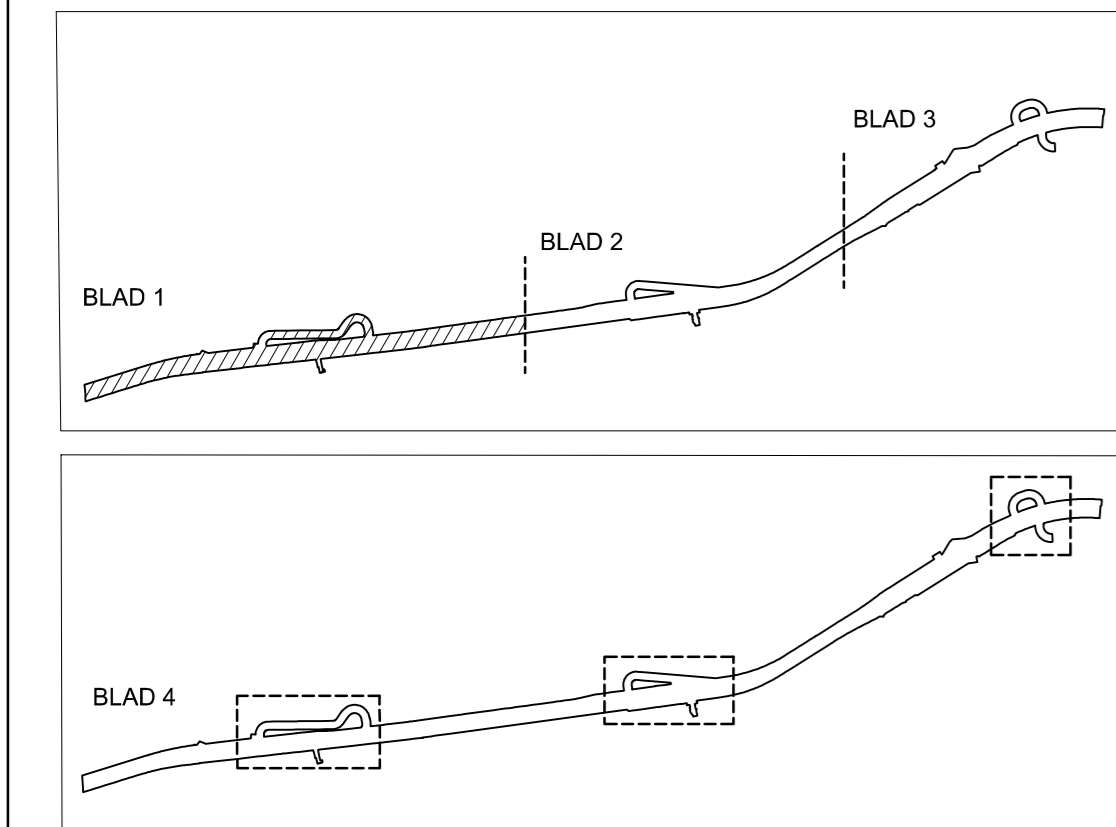
Genomförandetid är 5 år från den dagen detaljplanen vinner laga kraft.

### ILLUSTRATION

- Område inom järnvägsplanens gräns som inte detaljplanläggs
- Illustration, längdmätning för spår från station Kungsträdgården
- Illustrationsgräns för tunnelbanans järnvägsplan
- Illustrationstext



Profil, spår från station Kungsträdgården



### TECKENFÖRKLARING

#### Grundkarta

- Kommungräns
- Fastlighetsgräns
- 383.10 Fastlighetsbeteckning
- Gemensamhetsområde
- Servitutsområde
- Ladningsstörrområde
- Fornlämning
- Väglant
- Tunnel
- GC-bana
- Stig
- Mur
- Stökmur
- Högskivor, höjdstät
- Dike
- Strandlinje
- Vattendrag
- Husvis inmätt bostadshus
- Husvis inmätt industri- eller verksamhetsbyggnad
- Husvis inmätt kompletteringsbyggnad
- Taktot
- Kartellbyggnad från perspektivet
- Skärmtak
- Trappa

Grundkarta: Tunnelbana till Nacka  
Koordinatsystem: SWEREF 99 1800  
Höjdsystem: RH2000  
Utgivningsår: 2017-06-01  
Reviderad 2017-12-04  
Kartan är producerad av Fredrik Josefsson  
Kartografierad av Karl Engström  
Fastlighetsbeteckningen i kartan har inte rättvisats,  
genom röt basen i kartmaterialbaserade

## ANTAGANDEHANDLING

### Detaljplan för tunnelbana till Nacka, på västra Sicklaön, Nacka kommun

Samordnat planförande  
Planenheten i januari 2018, reviderad maj 2018

Angela Jonasson Tillförordnad planchef  
Therese Sjöberg Planarkitekt  
Per Jacobsson Planarkitekt

KFKS 2014/1027-214  
Projektnr. 9222  
Blad 1 (4)

Tillsykt av MSN  
Antagen av KF  
Laga kraft

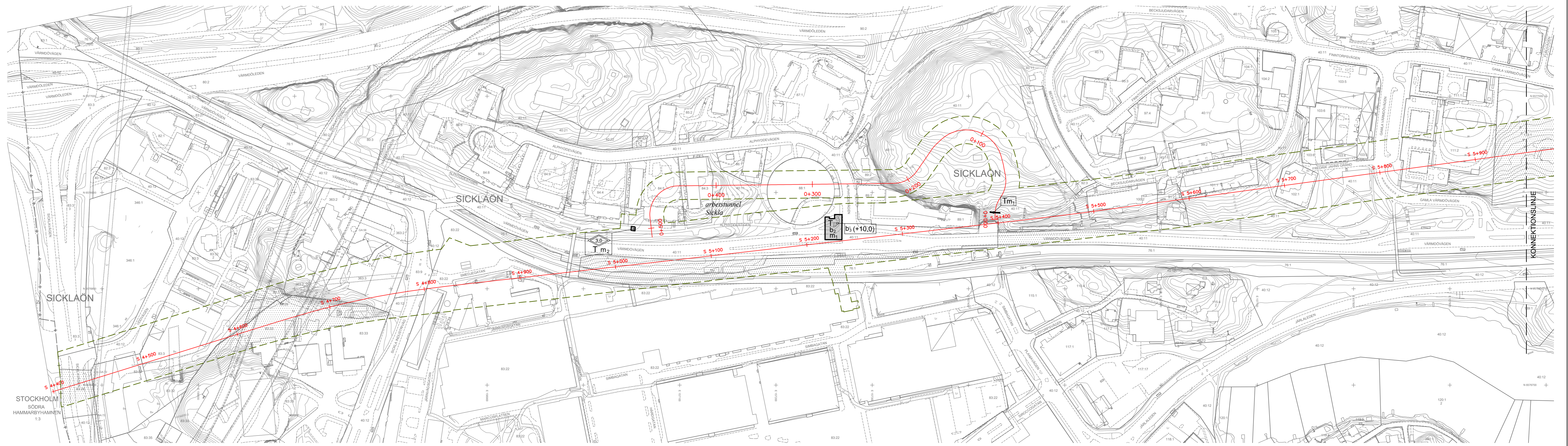
Till planen hör:  
Planbeskrivning  
MKB  
Fastighetsförteckning

**UPPLYSNINGAR:**  
Planen är upprättad enligt plan- och bygglagen PBL (2010:900) enligt dess lydelse efter den 1 januari 2015

Koordinatsystem: SWEREF 99 18 00  
Höjdsystem: RH2000



Skala 1:2000 (A0)  
0 10 20 30 40 50 m



Ny detaljplan

## TILLKOMMANDE PLANBESTÄMMELSER

Följande gäller inom de avgränsade områdena. Underliggande detaljplaner S 1, S 2, S 7, S 24, S 19, S 27, S 28, S 42, S 68, S 242, S 230, S 256, S 298, S 321, S 328, S 332, S 337, S 347, S 349, S 353, Dp 4, Dp 125, Dp 130, Dp 132, Dp 138, Dp 141, Dp 292, Dp 348, Dp 387, Dp 390, Dp 402, Dp 450, Dp 453, Dp 485 och Dp 564 gäller jämsides. Bestämmelser utan beteckning gäller inom hela ändringsområdet.

	Gräns för område där ändringen ska gälla
	Användningsgräns
	Egenskapsgräns
	Egenskaps- och administrativgräns
	Administrativ gräns

### ANVÄNDNING AV MARK

<b>Kvartersmark</b>	Tunnelbana med tillhörande entréfunktioner och utrymmen.
<b>T</b>	Tunnelbana i tunnel samt tillhörande utrymmen under mark. Användningen avgränsas i höjdlid från profilens underkant till nivå angiven i halvcirkel. Tillåten markanvändning ovan nivå angiven i halvcirkel påverkas inte.
<b>(T)</b>	Trafikändamål i tunnel.

b<sub>2</sub>

- Lägsta tillåtna schaktningnivå (i meter relativt nollplanet) för schaktning, sprontning, pålägg, borrhör eller andra ingrepp i undergrunden. Nivån får underskridas vid byggande av tunnelbana med tillhörande utrymmen.
- Mellan angivna höjder (i meter relativt nollplanet) får anläggande och drift av allmän väg/tunnel ej hindras.
- Utrymmet mellan nivå -15,5 och -25,7 (i meter relativt nollplanet) ska vara tillgängligt för skyddszon för allmän vägtrafik.

L +00,0

-00,0

(T)

#### Administrativa bestämmelser

Genomförandetid för ändringen är 5 år från den dag ändringen vinner laga kraft.

Mellan angivna nivåer (i meter relativt nollplanet) ska marken vara tillgänglig för allmännyttiga underjordiska ledningar.

### ILLUSTRATION

- Område inom järnvägsplanens gräns som inte detaljplanläggs
- Område som planläggs med ny detaljplan jämsides med planändringen.
- Illustration, längdmätning för spår från station Kungsträdgården.
- Illustrationsgräns för tunnelbanans järnvägsplan.
- Illustrationstext

## ANTAGANDEHANDLING

### Ändring av gällande detaljplaner för tunnelbana till Nacka, på västra Sicklaön, Nacka kommun

Samordnat planförande  
Planenheten i januari 2018, reviderad maj 2018

Angela Jonasson Tillförordnad planchef  
Therese Sjöberg Planarkitekt  
Per Jacobsson Planarkitekt

KFKS 2014/1027-214  
Projektnr. 9222  
Blad 1 (4)

Tillsykt av MSN  
Antagen av KF  
Laga kraft

Till planen hör:  
Planbeskrivning  
MKB  
Fastighetsförteckning

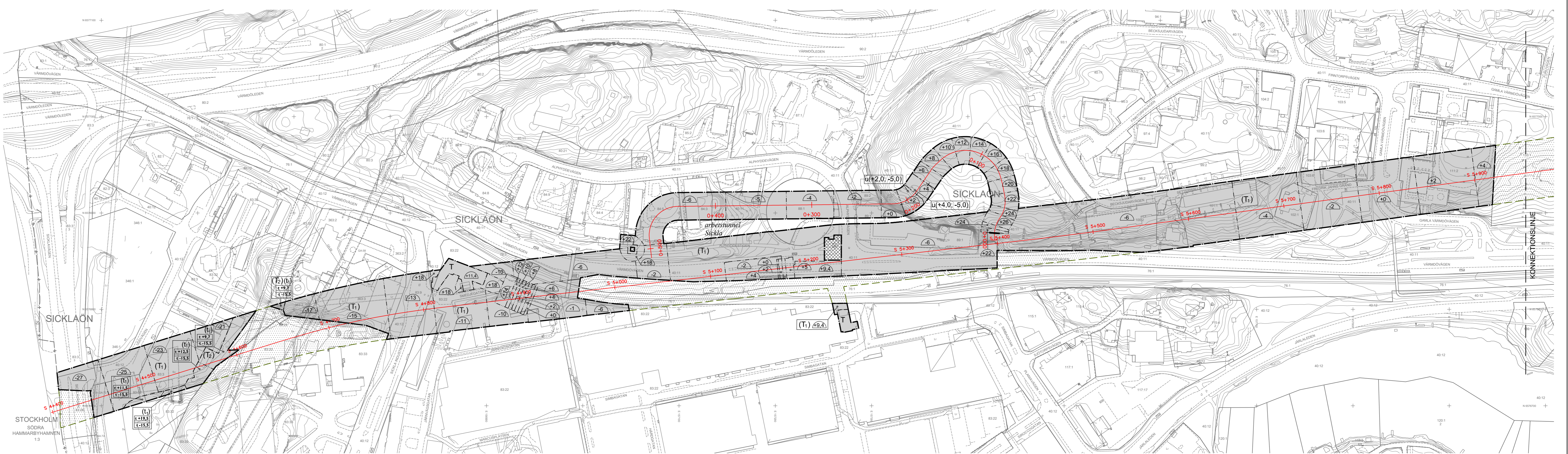
**UPPLYSNINGAR:**  
Handlingarna ska läsas tillsammans med underliggande stads- och detaljplaner, se planbeskrivning bilaga 2.

Angivna djupbyggnadsrestriktioner i denna plan avser skyddsområde för tunnelbanan. Underliggande planer kan i vissa fall innehålla bestämmelser om djupbyggnadsrestriktioner, bl a som skydd för allmänna ledningar. Underliggande detaljplaner kan därmed ha djupbyggnadsrestriktioner ovanför i denna plan angivna nivåer.

Planen är upprättad enligt plan- och bygglagen PBL (2010:900) enligt dess lydelse efter den 1 januari 2015

Koordinatsystem: SWEREF 99 18 00  
Höjdsystem: RH2000

Skala 1:2000 (A0)  
0 10 20 30 40 50 m



Ändring av detaljplaner