

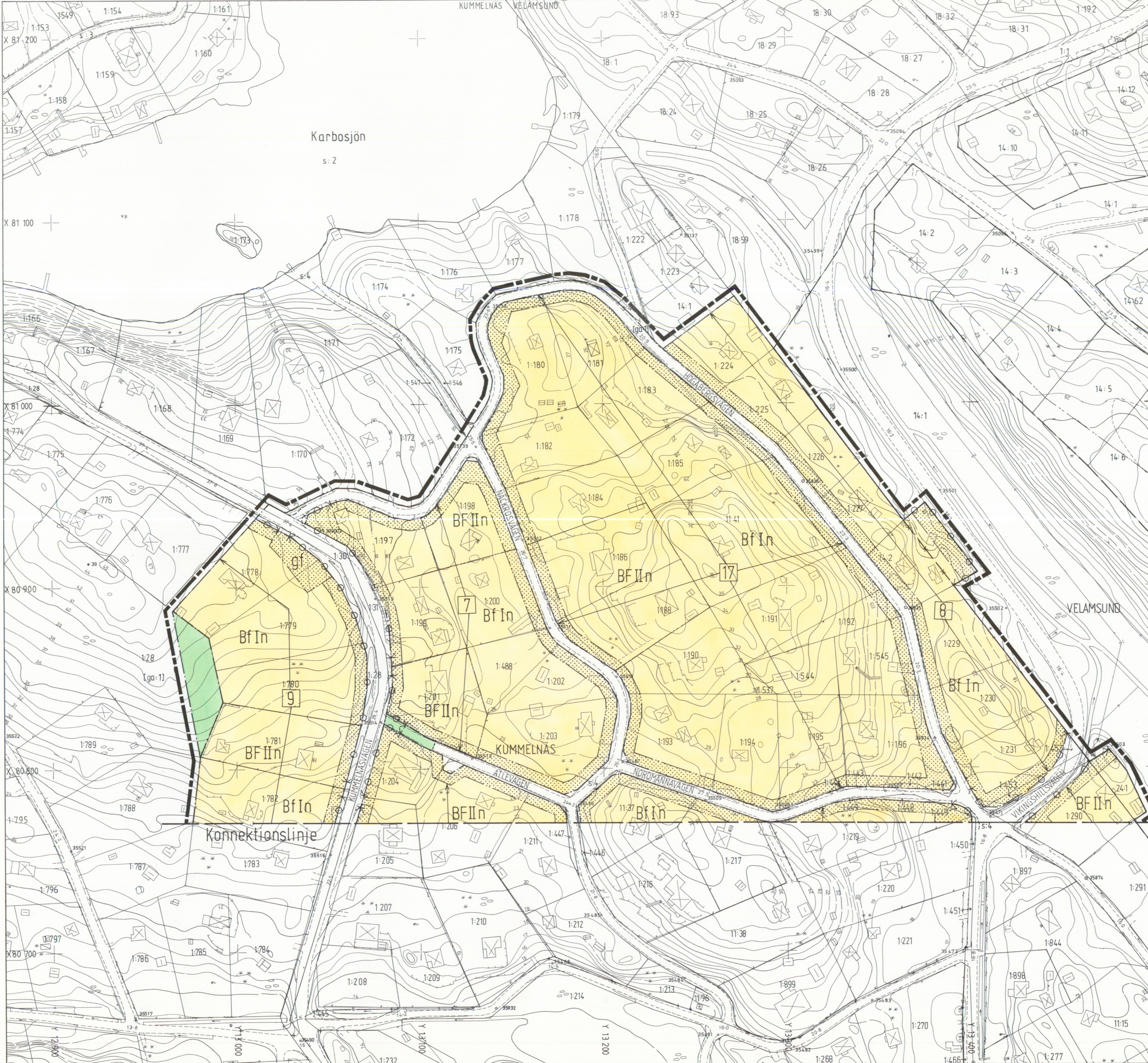
NACKA

FÖRSLAG TILL BYGGNADSPLAN FÖR SYDÖSTRA KUMMELNÄS (KUMMELNÄS I)

UPPRÄTTAD PÅ STADSARKITEKTKONTORET I NACKA 1 MARS 1986
REVIDERAD PÅ STADSARKITEKTKONTORET I NACKA 1 SEPTEMBER 1986

Paul Ahlqvist
PAUL AHLKVIST
PLANARKITEKT

Börje Hansson
BÖRJE HANSSON
INGENJÖR



- BETECKNINGAR GRUNDKARTA**
- TRAKTGRÄNS
 - FASTIGHETSGRÄNS
 - GÄLLANDE BYGGNADSMARKS-ELLER ANNAN OMRÅDESGRÄNS
 - GÄLLANDE BESTÄMMESEGRÄNS
 - BOSTADSHUS MED TRAPPA UTHUS
 - BYGGNADER KARTERADE EFTER TAKKONTUREN
 - TRANSFORMATOR
 - STAKET
 - HÄCK
 - STÖDMUR
 - HÖGSPÄNNINGSLEDNING ELKABEL
 - BARRSKOG RESP. LOVSKOG
 - VÄG
 - GÅNGSTIG
 - SLÄNT
 - DIKE
 - LEDNINGSSTOLPE
 - BELYSNINGSSTOLPE
 - UPPMÄTT HÖJD
 - HÖJDKURVOR
 - POLYGONPUNKT
 - RUTNÄTSPUNKT
 - 1:188 FASTIGHETSBETECKNING
 - s:2, [ga:1] SAMFÄLLIGHET RESP. GEMENSAMHETSANLÄGGNING

- BYGGNADSPLANEKARTA A GRÄNSBETECKNINGAR**
- LINJE BELÄGEN 3 M UTANFÖR DET OMRÅDE FÖRSLAGET AVSER
 - GÄLLANDE OMRÅDESGRÄNS
 - GÄLLANDE OMRÅDESGRÄNS AVSEDD ATT UTGÅ
 - OMRÅDESGRÄNS
 - BESTÄMMESEGRÄNS

- B. OMRÅDESBETECKNINGAR**
- ALLMÄN PLATS**
- VÄGMARK
 - PARK ELLER PLANTERING

- BYGGNADSMARK**
- B BOSTÄDER
 - BH BOSTÄDER OCH HANDEL
 - BT TELESTATION

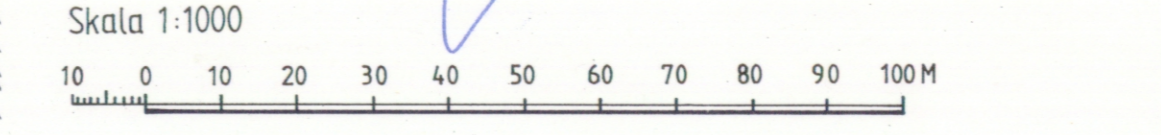
- SPECIALOMRÅDEN**
- Es TRANSFORMATORSTATION
 - V VATTENOMRÅDE
 - Vb VATTENOMRÅDE MED MINDRE BRYGGOR

- C. ÖVRIGA BETECKNINGAR**
- MARK SOM ICKE FÅR BEBYGGAS
 - MARK FÖR UTHUS, GARAGE O DYL.
 - F, f FRISTÅENDE HUS
 - ANTALET TOMTER
 - I, II ANTALET VÅNINGAR
 - FÖRBJUD MOT VINDSINREDNING
 - BYGGNADSHÖJD
 - UTFARTSFÖRBJUD TVÄRSTRECK MED PIL MARKERAR FÖRBJUDET SLUT
 - gf MARK TILLGÄNGLIG FÖR GEMENSAM FÖRBINDELSELED

- D. ILLUSTRATIONER OCH HÄNVISNINGAR**
- ILLUSTRATIONS LINJE
 - F, f BOSTAD FÖR PERMANENT -RESP. FRITIDSBRUK

Tillhör kommunfullmäktiges i Nacka beslut den 19.03.80, s. 279. In följande: *Sven Eriksson*
Ar 19.03.80. Fastställdes denna Byggnadsplan på sätt tillstyrkningen sociala nämnden utvisar. Lämnad till i Stockholm, lämnad som ovan. På tjänstens vägnar *A. Öhman*

KARTA 1 GRUNDKARTANS RIKTIGHET INTILL 50 M UTANFÖR FÖRSLAGET PÅ OMRÅDE BESTYRKES *Johannes Söderlund*



Denna detaljplan har ändrats genom beslut 2006-04-27 s. 206/189. Gäller Kummelnäs 1:180-181, 1:197

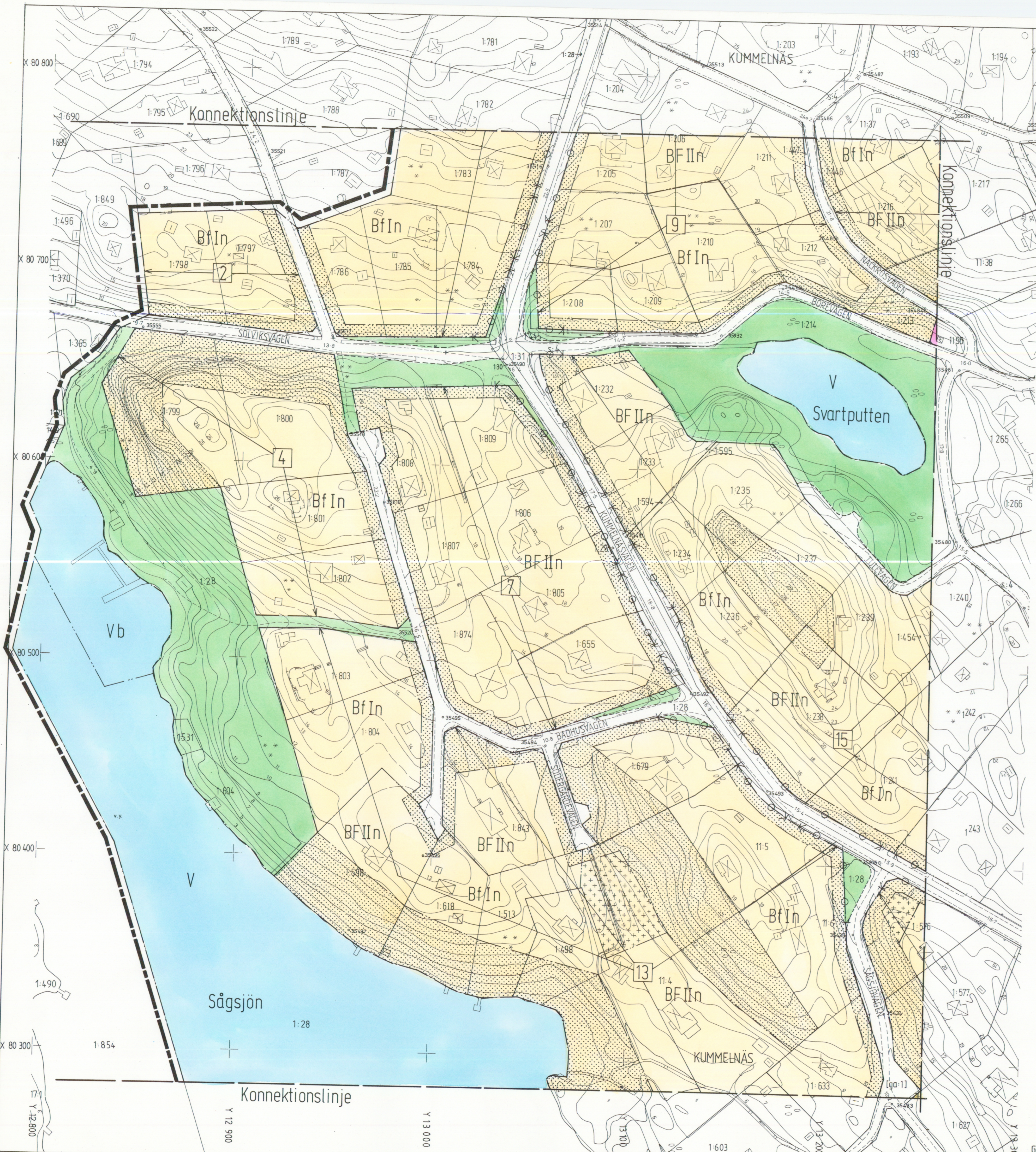
NACKA

FÖRSLAG TILL BYGGNADSPÅN FÖR SYDÖSTRA KUMMELNÄS (KUMMELNÄS I)

UPPRÄTTAD PÅ STADSARKITEKT KONTORET I NACKA I MARS 1986
REVIDERAD PÅ STADSARKITEKT KONTORET I NACKA I SEPTEMBER 1986

Paul Ahlqvist
PAUL AHLKVIST
PLANARKITEKT

Börje Hansson
BÖRJE HANSSON
INGENJÖR



- BETECKNINGAR**
GRUNDKARTA
- TRAKTGRÄNS
 - FASTIGHETSGRÄNS
 - GÄLLANDE BYGGNADSMARKS-ELLER ANNAN OMRÅDESGRÄNS
 - GÄLLANDE BESTÄMMESEGRÄNS
 - BYGGNADER KARTERADE EFTER TAKKONTUREN
 - TRANSFORMATOR
 - STAKET
 - HACK
 - STÖDMUR
 - HÖGSPANNINGSLEDNING, ELKABEL
 - BARRSKOG RESP. LÖVSKOG
 - VÄG
 - GÅNGSTIG
 - SLÄNT
 - DIKE
 - LEDNINGSTOLPE
 - BELYSNINGSTOLPE
 - UPPMÄTT HÖJD
 - HOJKURVOR
 - POLYGONPUNKT
 - RUTNÄTSPUNKT
 - FASTIGHETSBECKENING
 - SAMFÄLLIGHET RESP. GEMENSAMHETSANLÄGGNING

- BYGGNADSPÅNEKARTA**
A. GRÄNSBETECKNINGAR
- LINJE BELAGEN 3 M UTANFÖR DET OMRÅDE FÖRSLAGET AVSER
 - GÄLLANDE OMRÅDESGRÄNS
 - GÄLLANDE OMRÅDESGRÄNS AVSEDD ATT UTGÅ
 - OMRÅDESGRÄNS
 - BESTÄMMESEGRÄNS

- B. OMRÅDESBETECKNINGAR**
ALLMÄN PLATS
- VÄGMARK
 - PARK ELLER PLANTERING

- BYGGNADSMARK**
- B BOSTÄDER
 - BH BOSTÄDER OCH HANDEL
 - BT TELESTATION

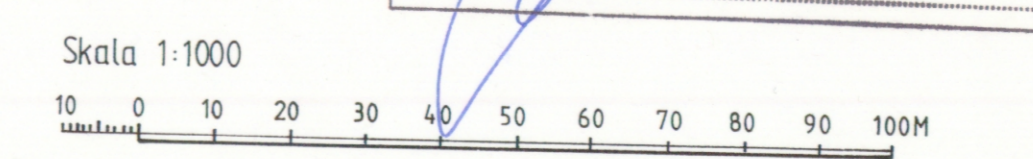
- SPECIALOMRÅDEN**
- Es TRANSFORMATORSTATION
 - V VATTENOMRÅDE
 - Vb VATTENOMRÅDE MED MINDRE BRYGGOR

- C. ÖVRIGA BETECKNINGAR**
- MARK SOM ICKE FÅR BEBYGGAS
 - MARK FÖR UTHUS, GARAGE O DYL.
 - F, f FRISTÄNDE HUS
 - 0 ANTAL TOMTER
 - I, II ANTAL VÅNINGAR
 - n FÖRBUD MOT VINDSINREDNING
 - BYGGNADSHÖJD
 - UTFARTSFÖRBUD TVÄRSTRECK MED PIL MARKERAR FÖRBUDETS SLUT
 - gf MARK TILLGÄNGLIG FÖR GEMENSAM FÖRBINDELSELED

- D. ILLUSTRATIONER OCH HÄNVISNINGAR**
- ILLUSTRATIONS LINJE
 - F, f BOSTAD FÖR PERMANENT-RESP. FRITIDSBruk

Tillhör kommunfullmäktiges i Nacka beslut den 1987-03-20
Reviderad 1986-09-23
In teijem: Samuel Lundmark
Ar 19. 87-03-20
Reviderad denna 1987-03-20
på civil ingenjörens kontor samma dag närmare utvärderad i Stadsarkitektkontoret i Nacka
På tjänstens vägnar C. Ohm

KARTA 2
GRUNDKARTANS RIKTIGHET INTILL 50 M
UTANFÖR FÖRSLAGET PLANOMRÅDE BESTYRKES
Samuel Lundmark



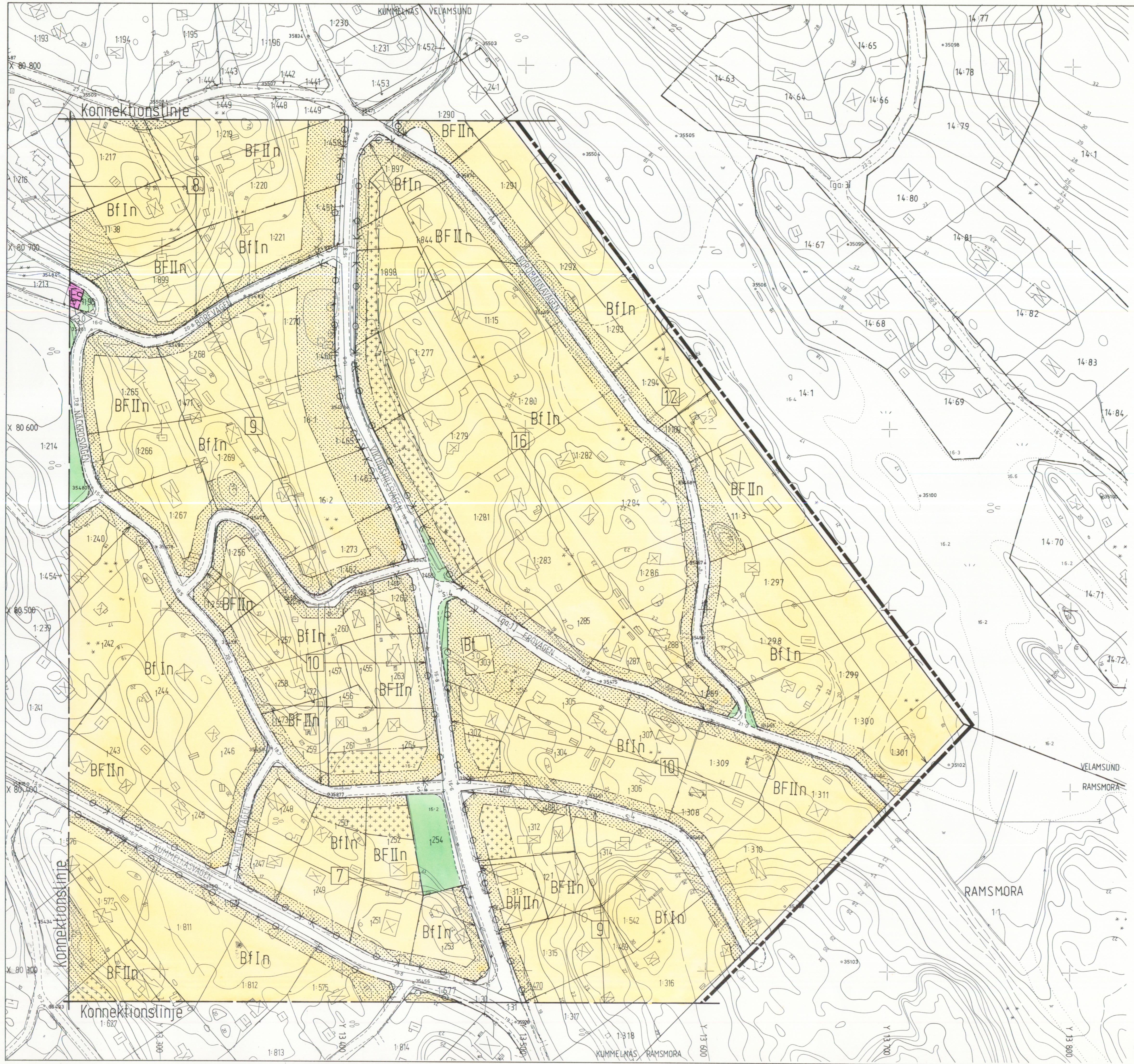
NACKA

FÖRSLAG TILL BYGGNADSPÄN FÖR SYDÖSTRA KUMMELNÄS (KUMMELNÄS I)

UPPRÄTTAD PÅ STADSARKITEKTKONTORET I NACKA I MARS 1986
REVIDERAD PÅ STADSARKITEKTKONTORET I NACKA I SEPTEMBER 1986

Paul Ahlqvist
PAUL AHLKVIST
PLANARKITEKT

Börje Hansson
BÖRJE HANSSON
INGENJÖR



- BETECKNINGAR GRUNDKARTA**
- TRAKTGRÄNS
 - FASTIGHETSGRÄNS
 - GÄLLANDE BYGGNADSMARKS-ELLER ANNAN OMRÅDESGRÄNS
 - GÄLLANDE BESTÄMMELESGRÄNS
 - BOSTADSHUS MED TRAPPA, UTHUS
 - BYGGNADER KARTERADE EFTER TAKKONTUREN
 - TRANSFORMATOR
 - STAKET
 - HACK
 - STÖDMUR
 - HÖGSPÄNNINGSLEDNING, ELKABEL
 - BARRSKOG RESP LOVSKOG
 - VÄG
 - GÅNGSTIG
 - SLÄNT
 - DIKE
 - LEDNINGSPOLPE
 - BELYSNINGSSTOLPE
 - UPPMÄTT HOJD
 - HOJDKURVOR
 - POLYGONPUNKT
 - RUTNÄTSPUNKT
 - FASTIGHETSBECKENING
 - SAMFÄLLIGHET RESP GEMENSAMHETSANLÄGGNING

- BYGGNADSPÄN KARTA**
- A. GRÄNSBETECKNINGAR**
- LINJE BELÄGEN 3 M UTANFÖR DET OMRÅDE FÖRSLAGET AVSER
 - GÄLLANDE OMRÅDESGRÄNS
 - GÄLLANDE OMRÅDESGRÄNS AVSEDD ATT UTGÅ
 - OMRÅDESGRÄNS
 - BESTÄMMELESGRÄNS

- B. OMRÅDESBETECKNINGAR**
- ALLMÄN PLATS**
- VÄGMARK
 - PARK ELLER PLANTERING

- BYGGNADSMARK**
- B BOSTÄDER
 - BH BOSTÄDER OCH HANDEL
 - Bt TELESTATION

- SPECIALOMRÅDEN**
- Es TRANSFORMATORSTATION
 - V VATTENOMRÅDE
 - Vb VATTENOMRÅDE MED MINDRE BRYGGOR

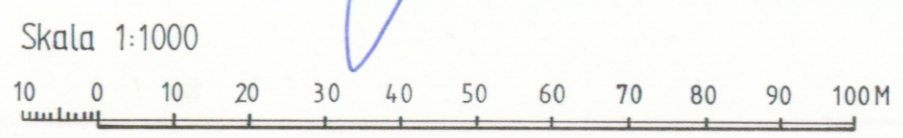
- C. ÖVRIGA BETECKNINGAR**
- MARK SOM ICKE FÅR BEBYGGAS
 - MARK FÖR UTHUS, GARAGE O DYL.
 - F, f FRISTÄENDE HUS
 - O ANTAL TOMTER
 - I, II ANTAL VÄNINGAR
 - n FORBUD MOT VINDSINREDNING
 - BYGGNADSHÖJD
 - UTFARTSFÖRBUD TVÄRSTRECK MED PIL MARKERAR FÖRBUDETS SLUT
 - gf MARK TILLGÄNGLIG FÖR GEMENSAM FÖRBINDELESD

- D. ILLUSTRATIONER OCH HÄNVISNINGAR**
- ILLUSTRATIONS LINJE
 - F, f BOSTAD FÖR PERMANENT-RESP FRITIDSBRUK

Tillhör kommunfullmäktiges i Nacka beslut den 13.06.1986 s. 2279 In i denna *Samuel Sandberg*

Ar 19 87-03-20 fastställdes denna byggnadsplan på sitt följande beslut samma dag närmar sig. Länsstyrelsen i Stockholms län som ovan. På tjänstens vägnar *A. Ohn*

KARTA 3 GRUNDKARTANS RIKTIGHET INTILL 50 M UTANFÖR FÖRSLAGET PLANOMRÅDE BESTYRKES *Samuel Sandberg*



NACKA

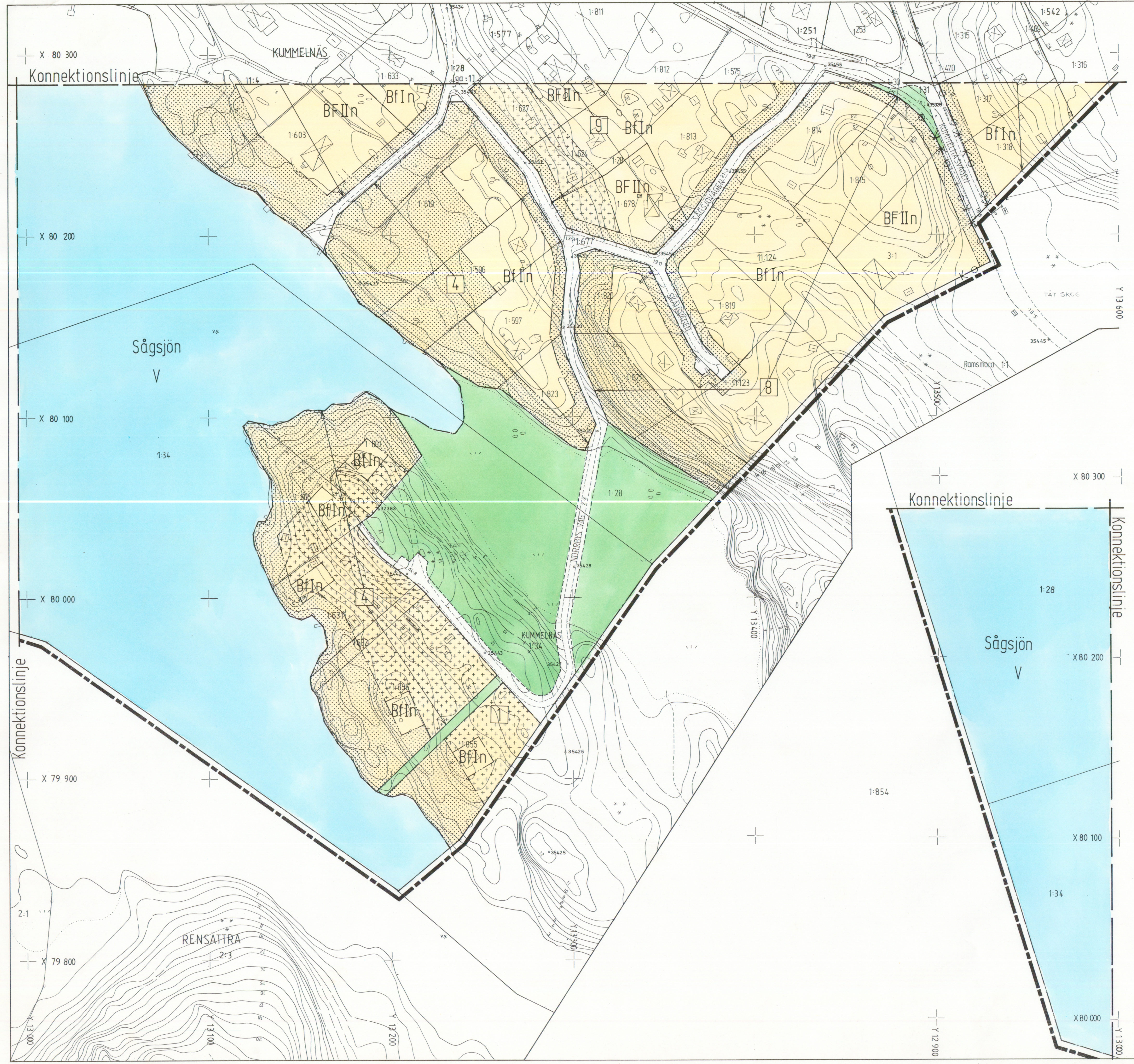
FÖRSLAG TILL BYGGNADSPÅN FÖR SYDÖSTRA KUMMELNÄS (KUMMELNÄS I)

UPPRÄTTAD PÅ STADSARKITEKTKONTORET I NACKA I MARS 1986
 REVIDERAD FÅ STADSARKITEKTKONTORET I NACKA I SEPTEMBER 1986

Paul Ahlqvist
 PAUL AHLKVIST
 PLANARKITEKT

Börje Hansson
 BÖRJE HANSSON
 INGENJÖR

- BETECKNINGAR**
- GRUNDKARTA**
- TRAKTGRÄNS
 - FASTIGHETSGRÄNS
 - GÄLLANDE BYGGNADSMARKS-ELLER ANNAN OMRÅDESGRÄNS
 - GÄLLANDE BESTÄMMELESGRÄNS
 - BOSTADSHUS MED TRÄFF, UTIUS
 - BYGGNADER KARTERADE EFTER TAKKONTUREN
 - TRANSFORMATOR
 - STAKET
 - HACK
 - STÖDMUR
 - HÖGSPANNINGSLEDNING, ELKABEL
 - BÄRRSKOG RESP. LÖVSKOG
 - VÄG
 - GÄNGSTIG
 - SLANT
 - DIKE
 - LEDNINGSTOLPE
 - BELYSNINGSTOLPE
 - UPPMÄTT HOJD
 - HÖJDKURVOR
 - POLYGONPUNKT
 - RUTNÄTSPUNKT
 - FASTIGHETSBECKNING
 - s:2, (ca:1) SAMFÄLLIGHET RESP. GEMENSAMHETSANLÄGGNING
- BYGGNADSPÅNEKARTA**
- A. GRÄNSBECKNINGAR**
- LITJE BELÄGEN 3 M UTANFÖR DET OMRÅDE FÖRSLAGET AVSER
 - GÄLLANDE OMRÅDESGRÄNS
 - GÄLLANDE OMRÅDESGRÄNS AVSEDD ATT UTGÅ
 - OMRÅDESGRÄNS
 - BESTÄMMELESGRÄNS
- B. OMRÅDESBETECKNINGAR**
- ALLMÄN PLATS**
- VÄGMARK
 - PARK ELLER PLANTERING
- BYGGNADSMARK**
- B BOSTÄDER
 - BH BOSTÄDER OCH HANDEL
 - Bf TELESTATION
- SPECIALOMRÅDE:**
- Es TRANSFORMATORSTATION
 - V VATTENOMRÅDE
 - Vb VATTENOMRÅDE MED MINDRE BRYGGOR
- C. ÖVRIGA BETECKNINGAR**
- MARK SOM ICKE FÅR BEBYGGAS
 - MARK FÖR UTHUS, GARAGE O. DYL.
 - F.f FRISTÄENDE HUS
 - 0 ANTAL TOMTER
 - I, II ANTAL VÅNINGAR
 - n FÖRBUD MOT VINDINREDNING
 - 00 BYGGNADSHÖJD
 - gf UTFARTSFÖRBUD TVÄRSTRECK MED PIL MARKERAR FÖRBUDETS SLUT
 - MARK TILLGÄNGLIG FÖR GEMEISAM FÖRBINDELSELED
- D. ILLUSTRATIONER OCH HÄNVISSNINGAR**
- F.f ILLUSTRATIONSINJE
 - BOSTAD FÖR PERMANENT-RESP. FRITIDSBRUK



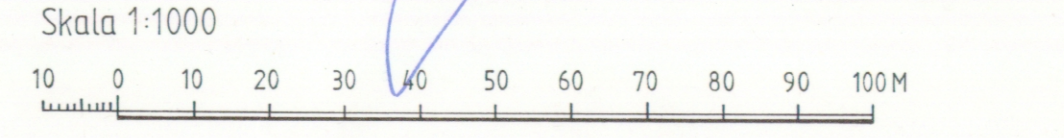
- BYGGNADSPÅNEKARTA**
- A. GRÄNSBECKNINGAR**
- LITJE BELÄGEN 3 M UTANFÖR DET OMRÅDE FÖRSLAGET AVSER
 - GÄLLANDE OMRÅDESGRÄNS
 - GÄLLANDE OMRÅDESGRÄNS AVSEDD ATT UTGÅ
 - OMRÅDESGRÄNS
 - BESTÄMMELESGRÄNS
- B. OMRÅDESBETECKNINGAR**
- ALLMÄN PLATS**
- VÄGMARK
 - PARK ELLER PLANTERING
- BYGGNADSMARK**
- B BOSTÄDER
 - BH BOSTÄDER OCH HANDEL
 - Bf TELESTATION
- SPECIALOMRÅDE:**
- Es TRANSFORMATORSTATION
 - V VATTENOMRÅDE
 - Vb VATTENOMRÅDE MED MINDRE BRYGGOR
- C. ÖVRIGA BETECKNINGAR**
- MARK SOM ICKE FÅR BEBYGGAS
 - MARK FÖR UTHUS, GARAGE O. DYL.
 - F.f FRISTÄENDE HUS
 - 0 ANTAL TOMTER
 - I, II ANTAL VÅNINGAR
 - n FÖRBUD MOT VINDINREDNING
 - 00 BYGGNADSHÖJD
 - gf UTFARTSFÖRBUD TVÄRSTRECK MED PIL MARKERAR FÖRBUDETS SLUT
 - MARK TILLGÄNGLIG FÖR GEMEISAM FÖRBINDELSELED
- D. ILLUSTRATIONER OCH HÄNVISSNINGAR**
- F.f ILLUSTRATIONSINJE
 - BOSTAD FÖR PERMANENT-RESP. FRITIDSBRUK

Tillhör kommunfullmäktiges i Nacka beslut den 1986-03-27. In fickens *Sven-Erik Lind*

Ar 19.87-03-20
 fastställdes denna *Byggnadsplan* på säll. Länsstyrelsens beslut samma dag närare utvisar. Länsstyrelsen i Stockholms län som ovan. På tjänstens vägnar *A. Öhn*

KARTA 4

GRUNDKARTANS RIKTIGHET INTILL 50 M UTANFÖR FÖRSLAGET PÅ OMRÅDE BESTYRKES *Paul Ahlqvist*



Handläggare:
Granskningsingenjör
Börje Hansson

1987-02-17

053 24 F7

Förslag till byggnadsplan för sydöstra Kummelnäs i Nacka kommun, Kummelnäs I, upprättat på stadsarkitektkontoret i Nacka i mars 1986. Rev i sept 1986.

B Y G G N A D S P L A N E B E S T Ä M M E L S E R

1 § PLANOMRÅDETS ANVÄNDNING

1 mom B y g g n a d s m a r k

- a) Med BF eller Bf betecknat område får användas endast för bostadsändamål.
- b) Med BH betecknat område får användas endast för bostads- och handelsändamål.
- c) Med Bt betecknat område får användas endast för telecentral.

2 mom S p e c i a l o m r å d e n

- a) Med Es betecknat område får användas endast för transformatorstation och därmed samhörigt ändamål.
- b) Med V betecknat område skall utgöra vattenområde som icke får utfyllas eller överbyggas.
- c) Med Vb betecknat område skall utgöra vattenområde som icke får utfyllas eller överbyggas i annan mån än som erfordras för bryggor.

2 § MARK SOM ICKE ELLER I ENDAST MINDRE OMFATTNING FÅR BEBYGGAS

1 mom Med punktprickning betecknad mark får icke bebyggas.

2 mom Med korsprickning betecknad mark får bebyggas endast med uthus, garage och dylika mindre gårdsbyggnader.

3 § SÄRSKILDA FÖRESKRIFTER ANGÅENDE OMRÅDEN FÖR VISSA GEMENSAMMA ANORDNINGAR

1 mom På med gf betecknad mark får icke vidtas anordningar som hindrar markens användning för gemensam förbindelseled.

4 § BYGGNADSSÄTT

Med F eller f betecknat område får bebyggas endast med hus som uppföres fristående. Uthus eller annan gårdsbyggnad får ej placeras närmare huvudbyggnad än 4,5 m.

5 § EXPLOATERING AV BEBYGGELSEOMRÅDE

Med siffra i kvadrat betecknat område får indelas i högst det antal tomtplatser avsedda för bebyggelse som siffran anger.

6 § EXPLOATERING AV TOMTPLATS

1 mom På tomtplats som omfattar med F eller f betecknat område får endast en huvudbyggnad och ett uthus eller annan gårdsbyggnad uppföras.

2 mom På tomtplats som omfattar med F betecknat område får huvudbyggnad som uppföres i en våning icke uppta större byggnadsarea än 160 m². Huvudbyggnad som uppföres i en våning jämte inredningsbar vind eller en våning jämte suterrängvåning får icke uppta större byggnadsarea än 120 m². Huvudbyggnad som uppföres i två våningar får icke uppta större byggnadsarea än 80 m². Uthus och andra gårdsbyggnader får ej uppta större sammanlagd byggnadsarea än 40 m².

3 mom På tomtplats som omfattar med f betecknat område får huvudbyggnad icke uppta större byggnadsarea än 45 m². Uthus och andra gårdsbyggnader får ej uppta större sammanlagd byggnadsarea än 20 m².

4 mom På med F eller f betecknat område får huvudbyggnad icke inrymma mer än en bostadslägenhet. I gårdsbyggnad får boningsrum icke inredas.

7 § BYGGNADS UTFORMNING

1 mom På med romersk siffra betecknat område får byggnad uppföras med högst det antal våningar som siffran anger.

2 mom På med n betecknat område får tak ej ges en sådan utformning och lutning att vind kan inredas utöver angivet våningsantal.

- 3 mom Inom med f betecknat område får källare icke anordnas.
- 4 mom Byggnad får icke förses med annan anläggning för omhändertagande och behandling av avloppspillvatten än vad som för varje särskilt fall prövas lämpligt.
- 5 mom På med I och II betecknat område får huvudbyggnad icke uppföras till större höjd än respektive 3,8 meter och 5,8 meter och ut-
hus eller annan gårdsbyggnad icke till större höjd än 2,5 meter.
- 6 mom På med siffra i romb betecknat område får byggnad uppföras till högst den höjd i meter som siffran anger.

8 § ÖVERGÅNGSBESTÄMMELSER

- 1 mom På tomtplats får byggnad, uppförd före den 1 januari 1983, utan hinder av att byggnaden strider mot byggnadsplanen till nybyggnad hänförlig ändring av befintlig byggnad företas, om icke byggnadens volym eller våningsantal därigenom ökas.
- 2 mom På tomtplats som omfattar med f betecknat område får huvudbyggnad, uppförd före den 1 januari 1983 och med en byggnadsarea på 45 m² eller mindre, tillbyggas med högst 6 m², utan hinder av att byggnaden då kommer att strida mot byggnadsplanen, för att bereda plats för hygienutrymme och sanitära installationer om detta ej på lämpligt sätt kan ske inom befintlig byggnad.
- 3 mom På tomtplats får ny byggnad med i huvudsak samma utformning, volym och våningsantal uppföras, utan hinder av att byggnaden strider mot byggnadsplanen, om befintlig byggnad till väsentlig del förstörts av våda.

Stadsarkitektkontoret


Paul Ahlkvist
Planarkitekt


Börje Hansson
Granskningsingenjör

Tillhör kommunfullmäktiges i
Nacka beslut
den 15 dec 1986 § 279
In i ämnet

