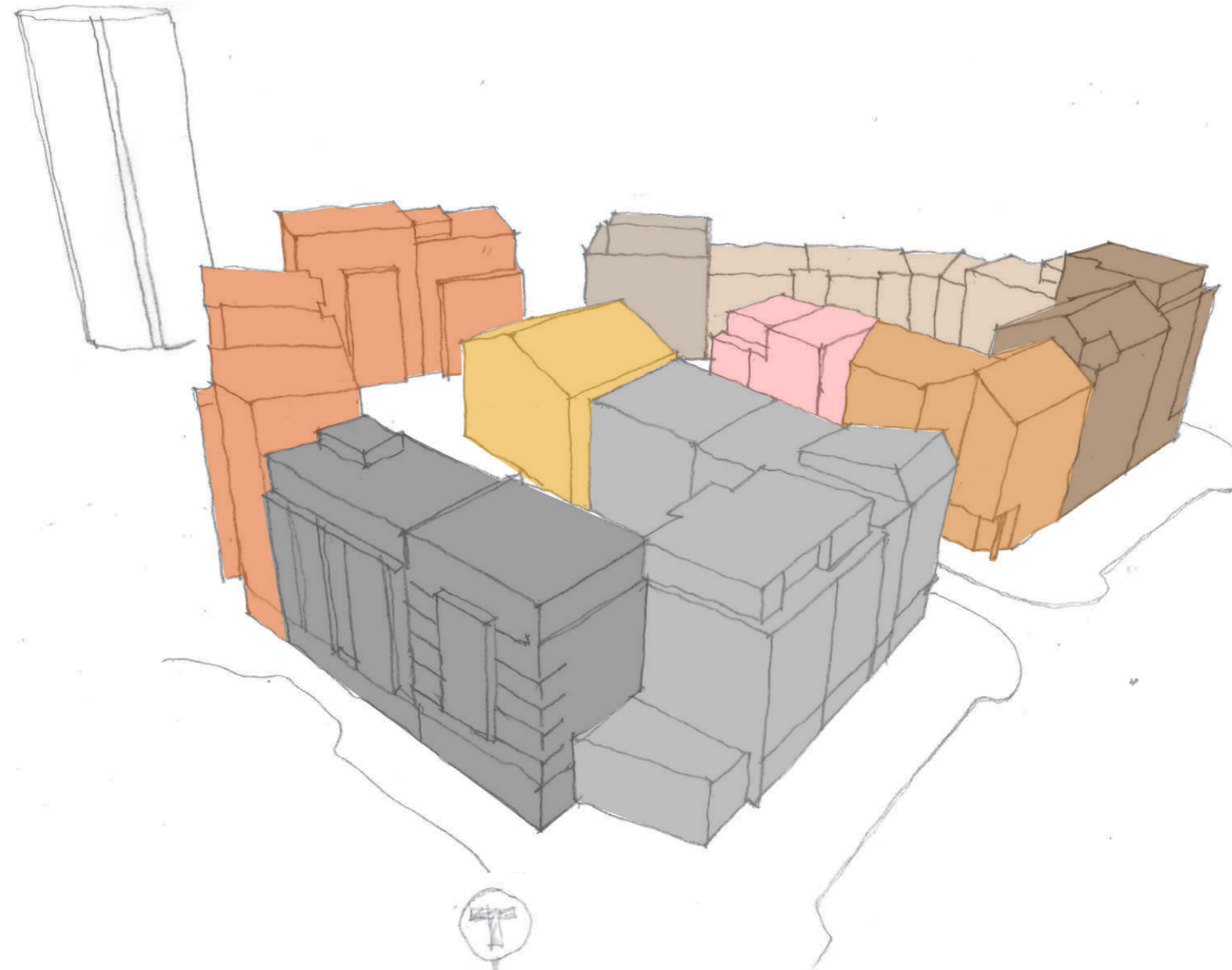


Gestaltningssprogram

för ny bebyggelse i detaljplan för Enspännarvägen, Sicklaön 362:2 mfl, Jarlaberg på västra Sicklaön, Nacka kommun

Granskningskede mars 2018

Byggherre: JM
Arkitekt: ÅWL Arkitekter



Uppdrag & framtidsvision

Nacka stad ska vara en nära och nyskapande del av Stockholm.

Idag präglas Nacka av mångfald och variation i bebyggelse, miljöer och gatustrukturer. I området finns tydliga spår av flera historiska epoker.

Ambitionen för framtiden är att Nacka ska bli ett alternativ till innerstaden med en stark attraktionskraft och en identitet som präglas av god arkitektur och hållbarhet.

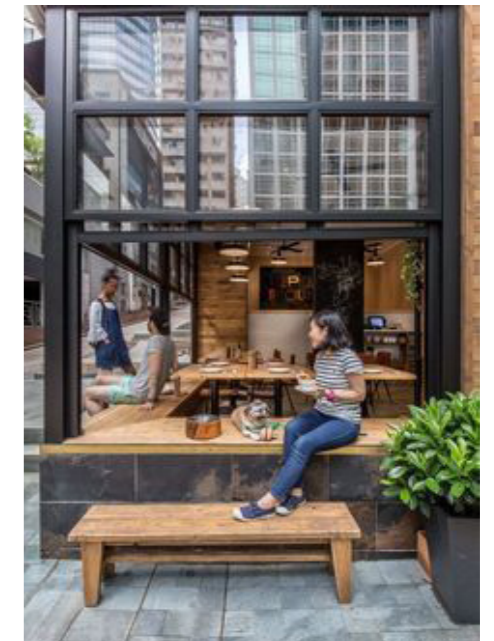
På uppdrag av Nacka Kommun har JM och ÅWL Arkitekter tagit fram ett gestaltningsprogram för två kvarter vid Enspännarvägen. De tillkommande kvarteren ska vara karaktärsgivande på följande sätt:

- Tydlig form och identitet
- Varierande byggnadsvolymer och färgsättning
- Uppbruten skala

Kvarterens olika delar ska upplevas som enskilda byggnader med egna identiteter och tydlig konceptlogik.

Kvarteren ska utformas som ett nutida tillägg som förhåller sig till karaktärsdragen hos angränsande byggnader, som bostadshusen i Jarlaberg, vattentornet och byggnaderna med industrikaraktär i Augustendal.

Viktiga ledord i vårt arbete har varit:
NUTIDA
TYDLIG FORM
UPPBRUTEN SKALA
NYSKAPANDE



Utformning

Övergripande koncept:

De båda kvarteren delas upp i flera delar som har olika karaktär och identitet, och som gestaltas efter dessa.

Lägenheter:

Totalt cirka 350 lägenheter som fördelas på de två kvarteren. Lägenheterna varierar i storlek från ettor till femmor.

Cirka 800 kvm BTA planeras för lokaler, främst mot Jarlabergsvägen. Övrig BTA planeras för bostäder och bostadskomplement.

Bostadsgårdar:

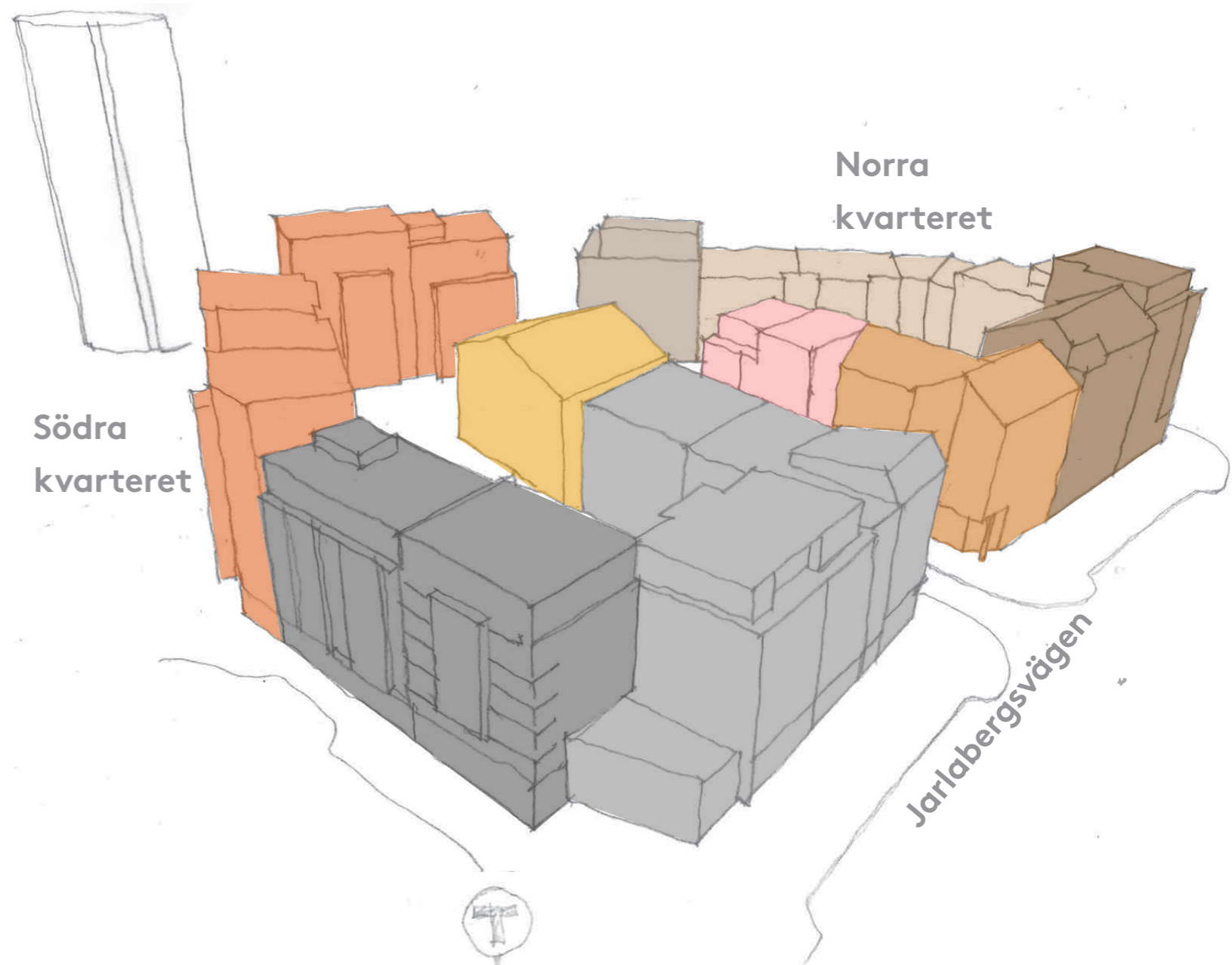
Kvartersgårdarna förses med ytor för småbarnslek och flera sittplatser samt en pergola för att skapa en ombonad känsla. Här finns gräsytor, perennplanteringar och träd som visar årstidskiftningarna. Stora gräsytor bidrar också till infiltrering av dagvattnet.

Det södra kvarterets gård är uppdelat i två nivåer med en liten trappa emellan. Båda kvarterens gårdar kan nås från gatan.

Cykelrum och parkering:

Cykelrum anordnas i bottenvåningar samt på gårdar. Cykelrum mot gata glasas upp för att bidra till att göra bottenvåningarna öppna och händelserika.

Parkering i garage i båda kvarteren.



Gestaltningssidé

När tunnelbanan kommer till Nacka kommer storstaden ett steg närmare skärgården. Området närmast tunnelbanan kommer att karaktäriseras av nya rörelseströmmar och ett ökat flöde av människor.

Den grundläggande gestaltningssidén för de två kvarteren tar avstamp i kvarterens olika husdelar som var och en har en egen identitet och karaktär.

I bottenvåningarna mot tunnelbaneuppgången och Jarlabergsvägen finns lokaler för tex butiker och caféer. Även i bottenvåningar mot lokalgator finns möjlighet till någon mindre lokal alternativt uppglasade cykelrum som ger liv till gatan.

Torghuset:

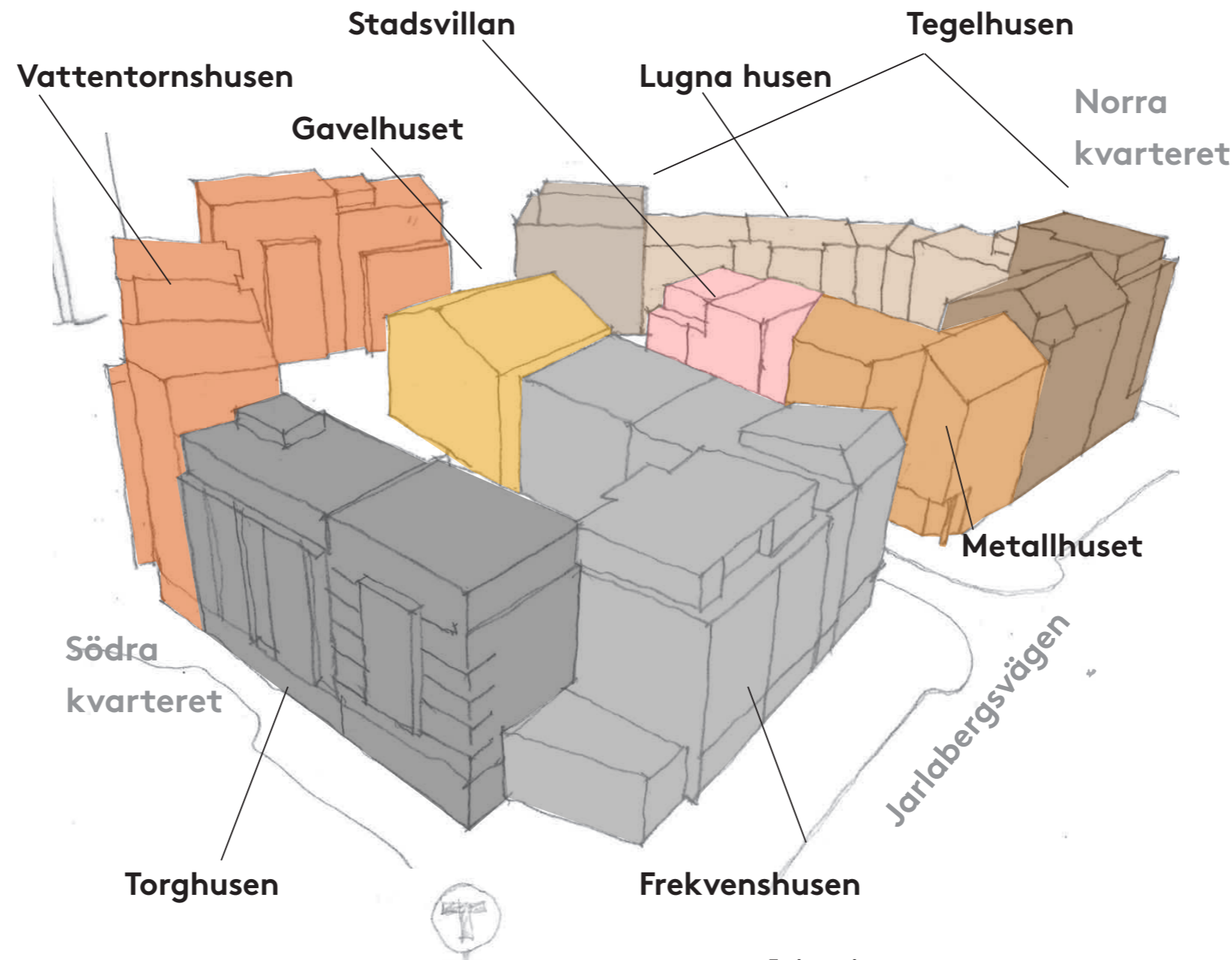
- Materialkänsla med tegelfasader och trä vid balkonger
- Tegeltyp varierar trapphusvis
- Balkonger är delvis indragna
- Indragen översta våning
- Sedumtak med fall mot gården

Vattentornshuset:

- Fasader av tegel och puts med en lekfull färgskala inspirerade av vattentornets konstnär Åke Pallarps konst.
- På vissa balkonger finns fasta planeringslådor för att fasaderna ska få inslag av grönska.
- Sedumtak med fall mot gården

Gavelhuset:

- Gula fasader av skivmaterial med mönsttrade inslag
- Sadeltak mednocken vinkelrätt mot gatan, men med takavvattning mot gården.



Frekvenshusen

- Fasader med variation som växlar kulör lägenhetsvis i tät frekvens för att bryta ner skalan
- Sammanhängande sockel av betong med reliefmönster
- Inga utstickande balkonger mot Jarlabergsvägen, men franska balkonger finns.
- Sedumtak med fall mot gården

Metallhuset:

- Fasader av plåtkassetter eller liknande i en varm kulör
- Sadeltak
- Balkonger med genombrutna räcken mot Tändkulevägen
- Markerad sockelvåning med plåtkassetter eller liknande i närliggande kulör, mot mark betongsockel.

Tegelhuset:

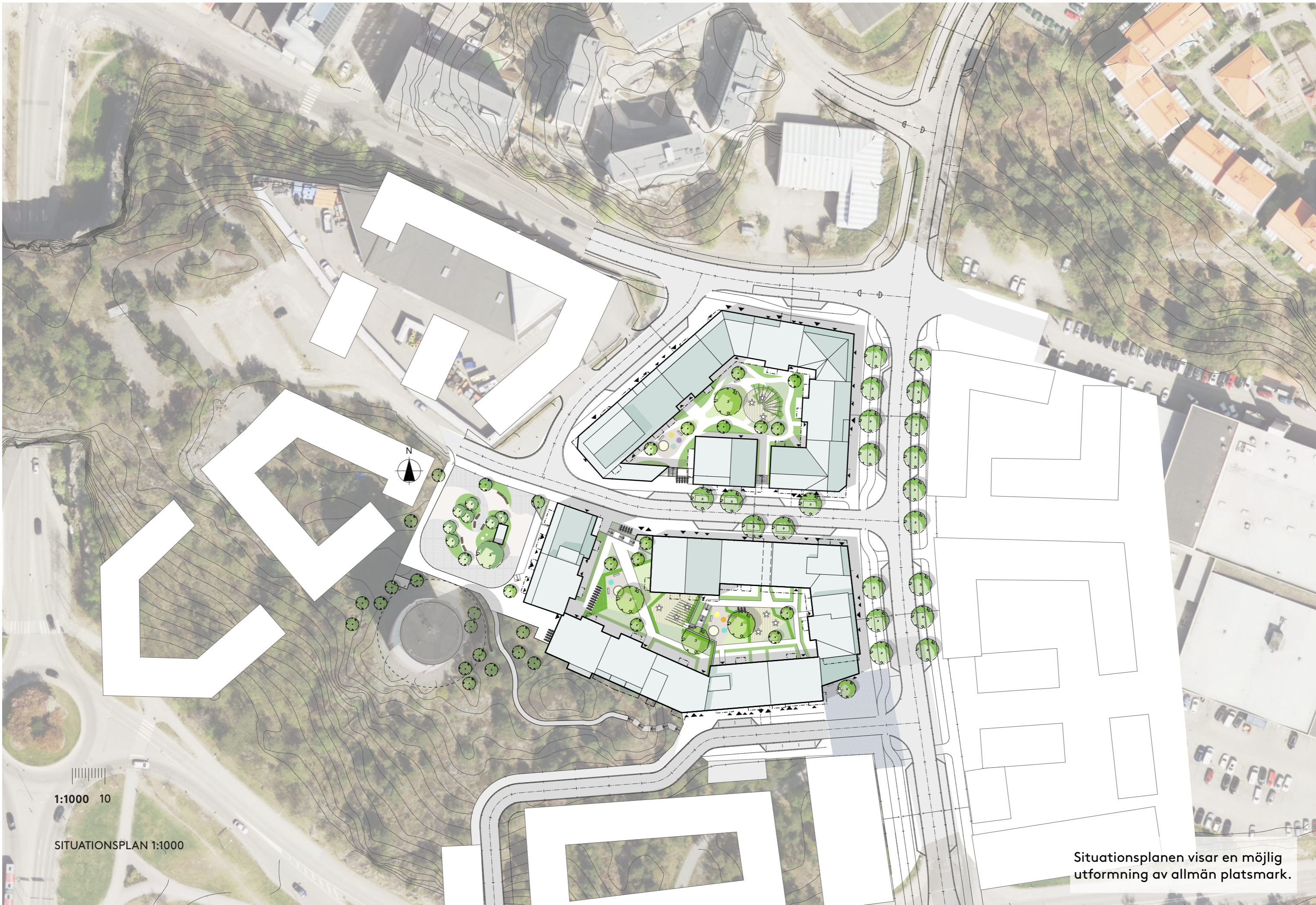
- Något högre hus i hörnlägen där höjden betonas
- Indragen takvåning
- Fasader av tegel i klassiskt tegelröda, tegelgula och -bruna kulörer
- Sockeln markeras med variation i murning och/eller fogkulör
- Gult tegelhus i korsningen Enspännarv/Tändkulev har rundade balkonger.

Lugna husen:

- Klassisk stenstadsarkitektur med fasader av putsat eller slammat tegel.
- Burspråk och grunda balkonger mot Enspännarvägen
- Sadeltak och platta tak med beläggning av plåt eller sedum med förskjutet taknock
- Markerad sockelvåning med frilagt tegel
- Grunda balkonger, takkupor, indragtakvåningar och enstaka burspråk ger en variation i enkelheten.

Stadsvillan:

- Friliggande volym med enkla fasader av betong och/eller puts
- Balkonger och terrasser som bryter upp volymen
- Låglutande tak.
- Markerad sockelvåning med betong och/eller keramiska plattor.



1:1000 10

SITUATIONSPLAN 1:1000

Situationsplanen visar en möjlig utformning av allmän platsmark.

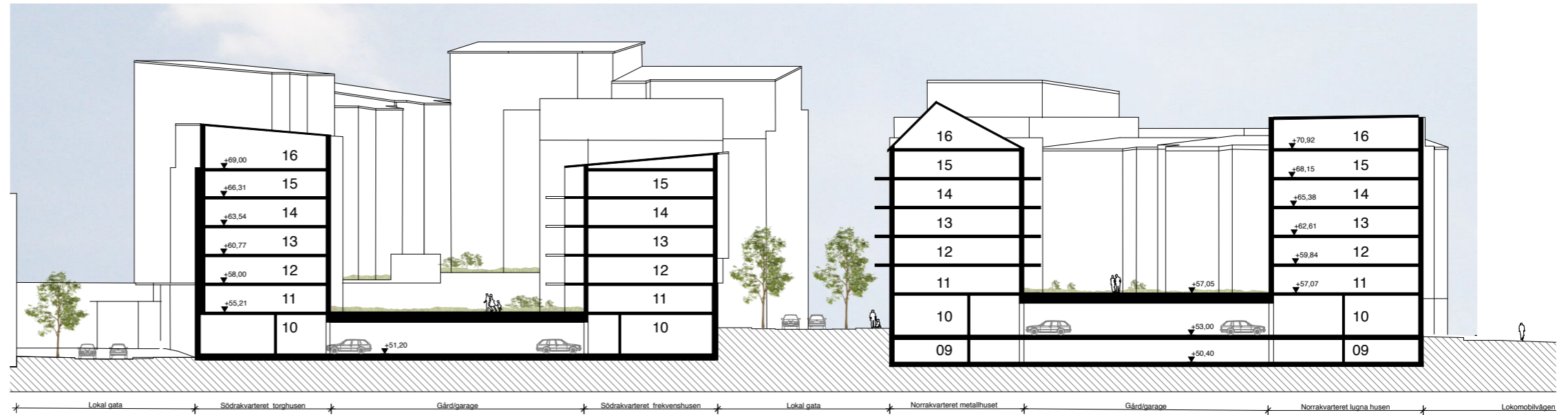


Situationsplanen visar en möjlig utformning av allmän platsmark.

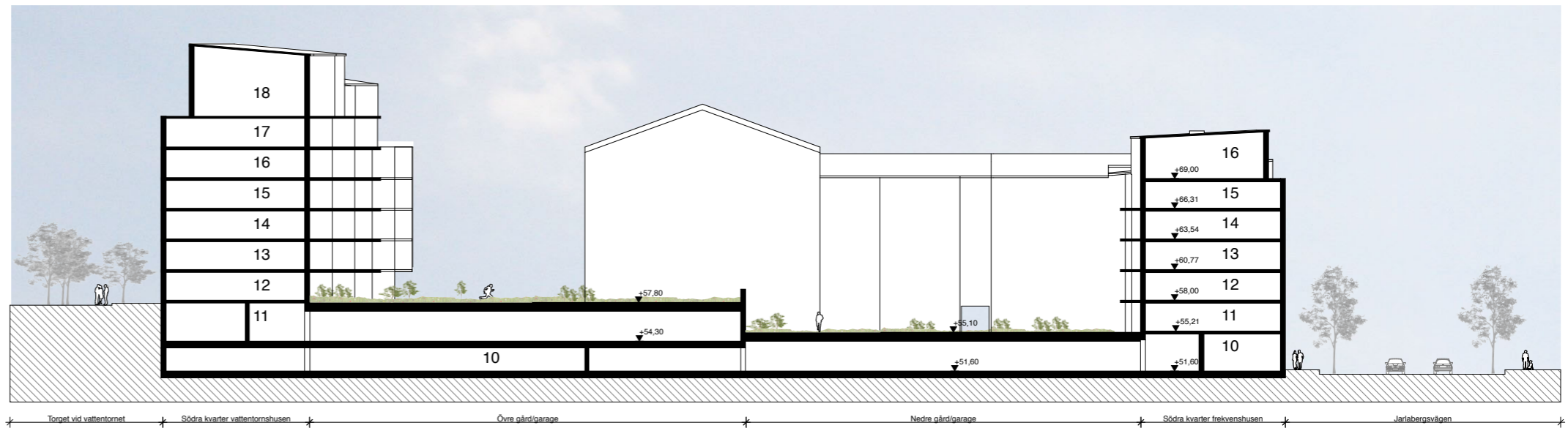
Plushöjder och utformning av gator baseras på Systemhandling för nya gator.

1:500 10
SITUATIONSPLAN 1:500

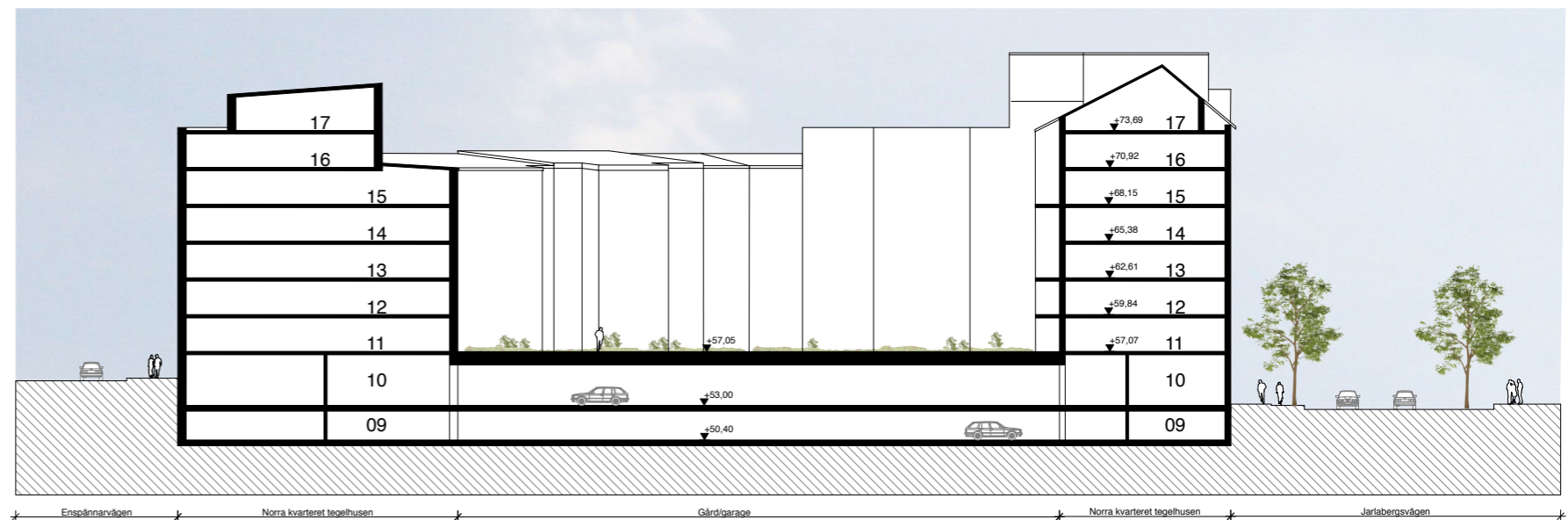
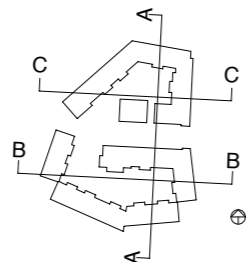
Sktioner



A-A Sektion genom båda kvarteren mot väster 1:500



B-B Sektion genom södra kvarteret mot norr, 1:500



C-C Sektion genom norra kvarteret mot norr, 1:500

Bottenvåningar

Cirka 800 kvadratmeter BTA för lokaler möjliggörs. Lokalerna ligger främst mot Jarlabergsvägen men även mot Lokomobilvägen.

En större lokal i två plan som skulle kunna rymma café eller restaurang placeras mot torget vid tunnelbaneuppgången.

- LOKAL MED TILLHÖRANDE SOPRUM
- MILJÖRUM
- TRAPPHUS/INFART ETC
- CYKELRUM
- BARNVAGNS- RULLSTOLSFÖRRÅD



ENTRÉPLAN CA +51

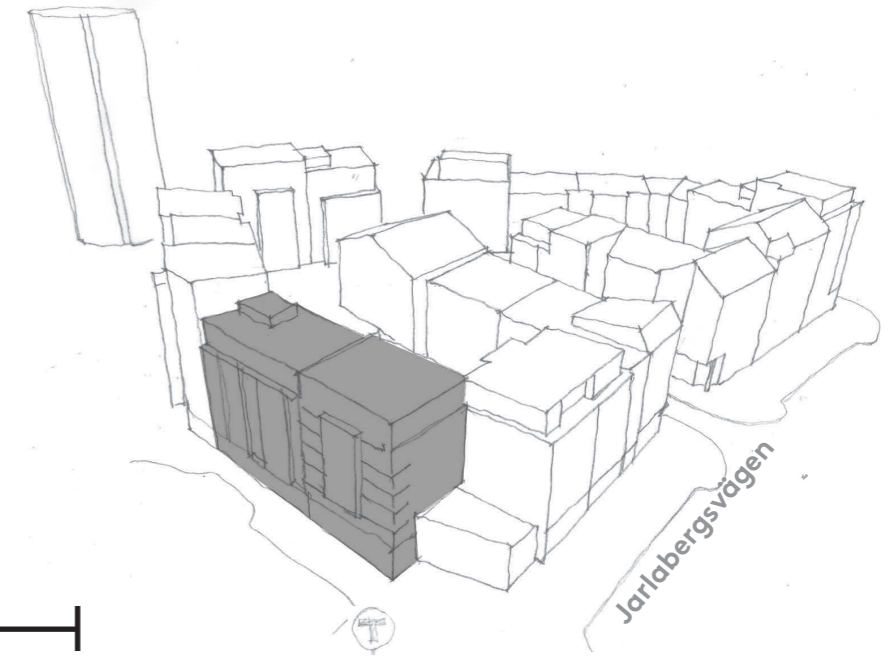


ENTRÉPLAN CA +54 /+53



ENTRÉPLAN CA +56/+57

Torghusen



Vy från tunnelbanastations entré



TORGHUSET MOT SÖDER 1:300

mötesplats, stadigt
 Möjlig gestaltning varieras trapphusvis.
 Materialkänsla med tegelfasader och trä vid
 indragna balkonger. Översta våningen är indragen.

Torgpaviljong

mötesplats
 Torgbyggnad
 i trä med
 paviljongkaraktär.



Trä vid balkonger



Tegel på huset närmast vattentornet
 Ljus tegel med mörkare fog

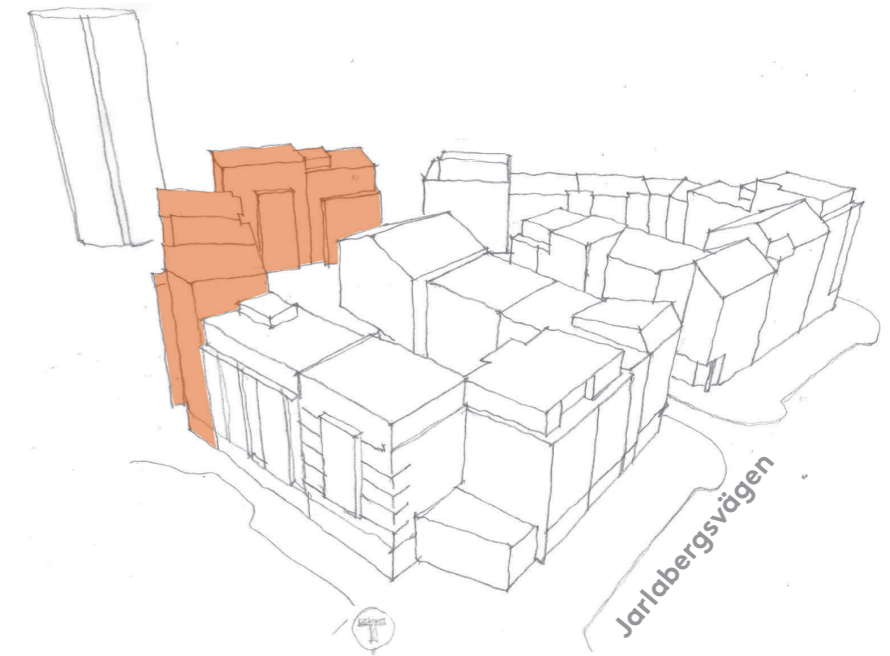


Tegel på huset närmast paviljongen
 Blandade tegel i gråa nyanser med ljus fog



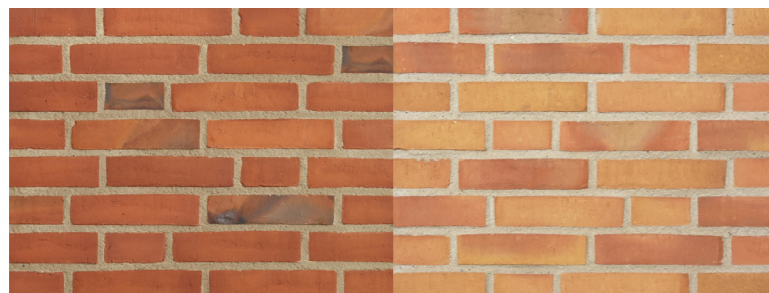
Trä på paviljongen

Vattentornshusen A



VATTENTORNSHUSEN MOT SÖDER 1:300

lekfullhet, färgglad
 Möjlig gestaltning varieras trapphusvis. Fasader av galserat tegel och/eller tegel och puts med en lekfull färgskala inspirerade av vattentornets konstnär Åke Pallarps konst. Delvis inglasade balkonger.



Tegel i rödorangea nyanser av terracotta



skulptur: Åke Pallarp

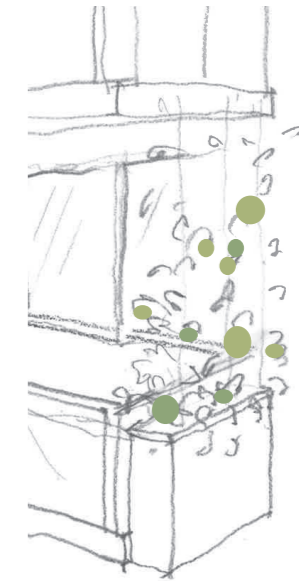
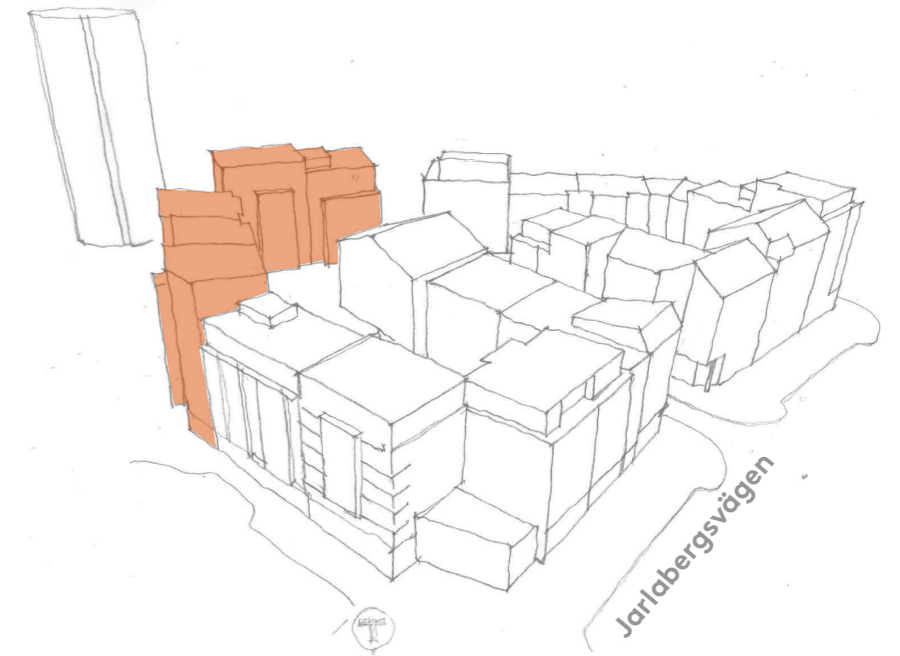


Tegel i blå ton

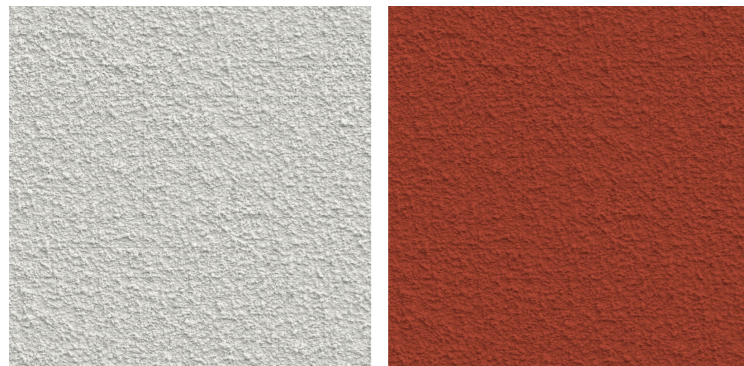


Vy från vattentornet

Vattentornshusen B



Skiss planeringslåda

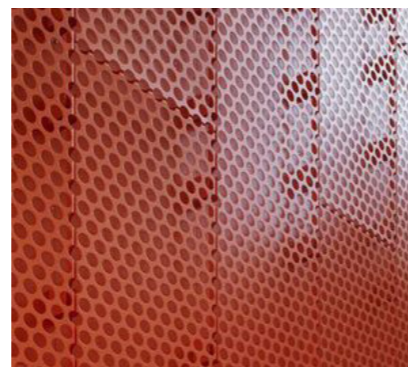


Putskulörer inspirerade av vattentorners konstnär Åke Pallarps konst.

VATTENTORNSHUSEN MOT ENSPÄNNARVÄGEN 1:300

lekfullhet, färgglad

Möjlig gestaltning varierar trapphusvis. Fasaderna av puts med en lekfull färgskala inspirerade av vattentornets konstnär Åke Pallarps konst. På vissa balkonger finns fasta planeringslådor för att fasaderna ska få inslag av grönska.



Fönsterbröstningsdetaljer i perforerad plåt



bilder: Åke Pallarp



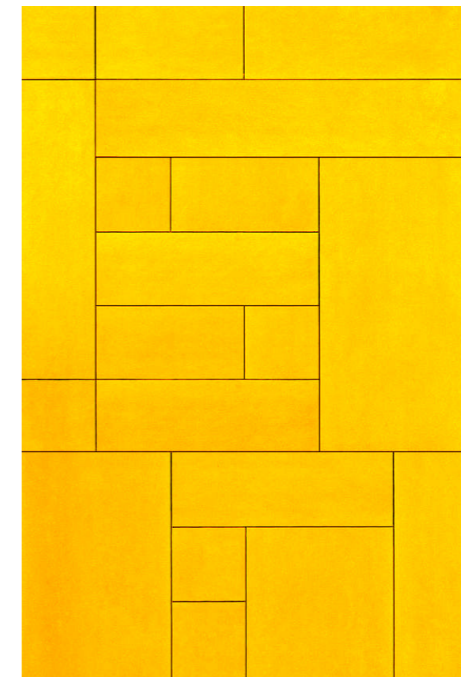
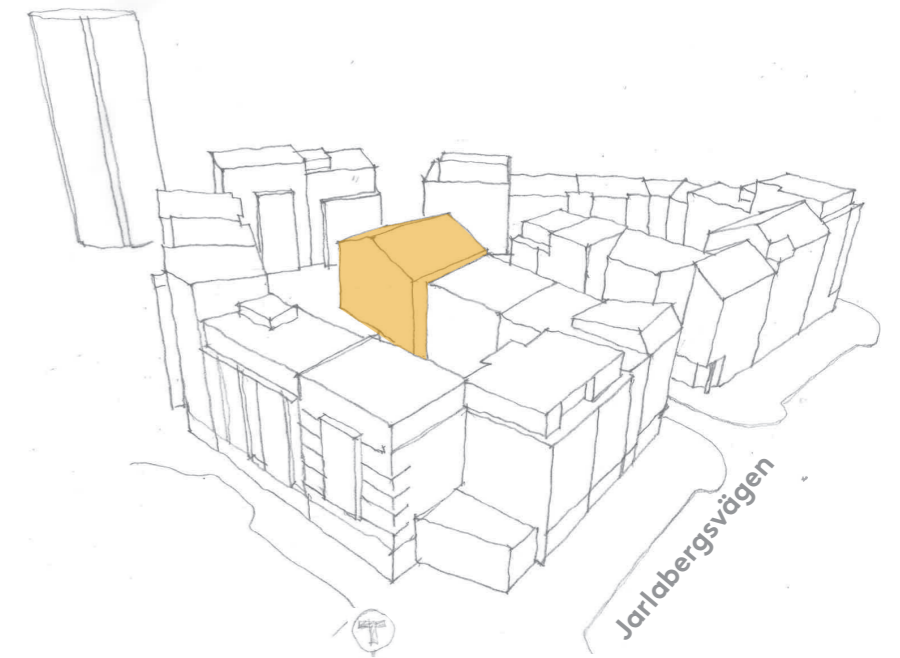
Gavelhuset



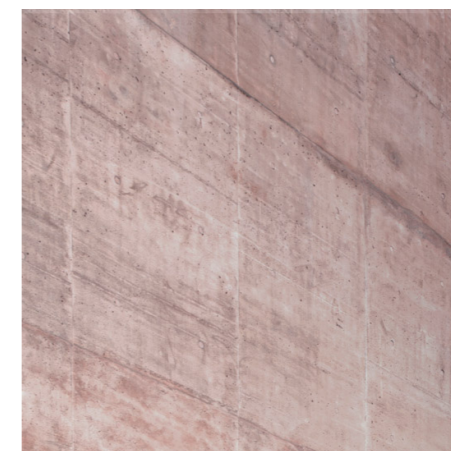
Skivmaterial

GAVELHUSET 1:400

dynamisk
Möjlig gestaltning med mönstrad gavelfasad i gul skivmaterial. Sadeltak i plåt mednocken vinkelrätt mot gatan, men med takavvattning mot gården.

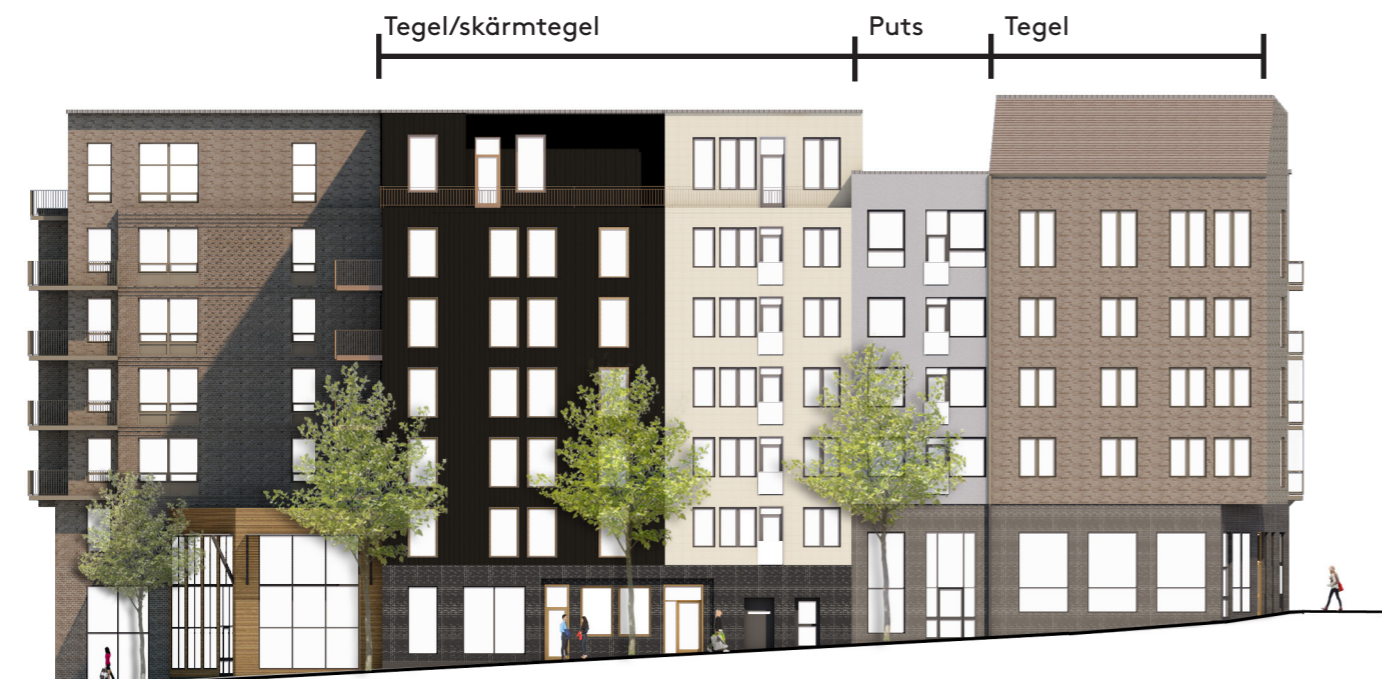
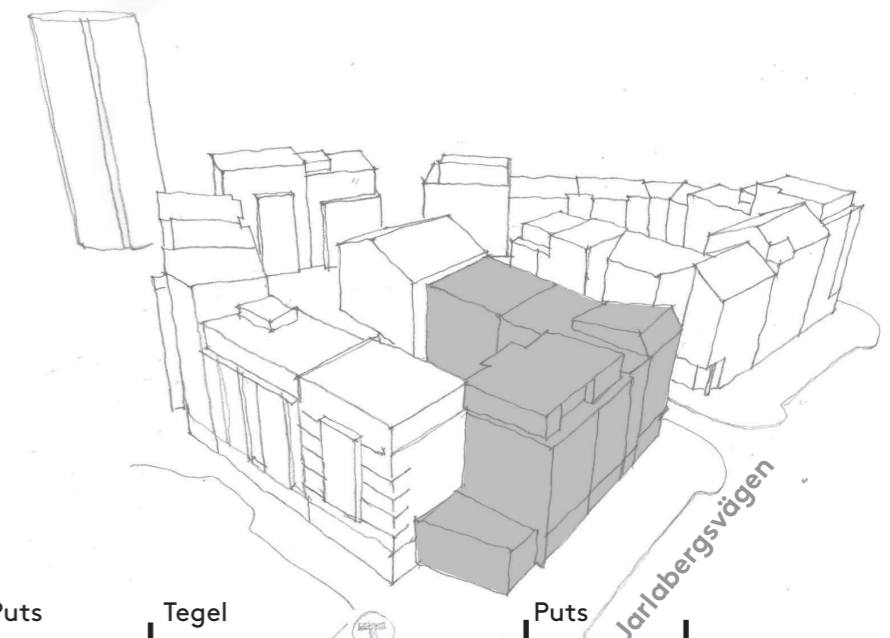


Fasad i skivmaterial



Färgad betongsockel

Frekvenshusen



PAVILJONG | FREKVENSHUSEN MOT JARLABERGSVÄGEN 1:300

FREKVENSHUSEN MOT TÄNDKULEVÄGEN 1:300

mötesplats
Torgbyggnad i trä med paviljong-karaktär.

townhouse
Möjlig gestaltning varierar i tät frekvens lägenhetsvis för att bryta ner skalan. Sammanhängande sockel av betong med reliefmönster. Inga utstickande balkonger mot Jarlabergsvägen, men franska balkonger finns.

townhouse



Trä på paviljongen



Betong i sockelväning med olika mönsterverkan och kulör



Olika tegelsorter och putsad tegel vid olika delar av fasaden.

Fasadutsnitt

Torghuset

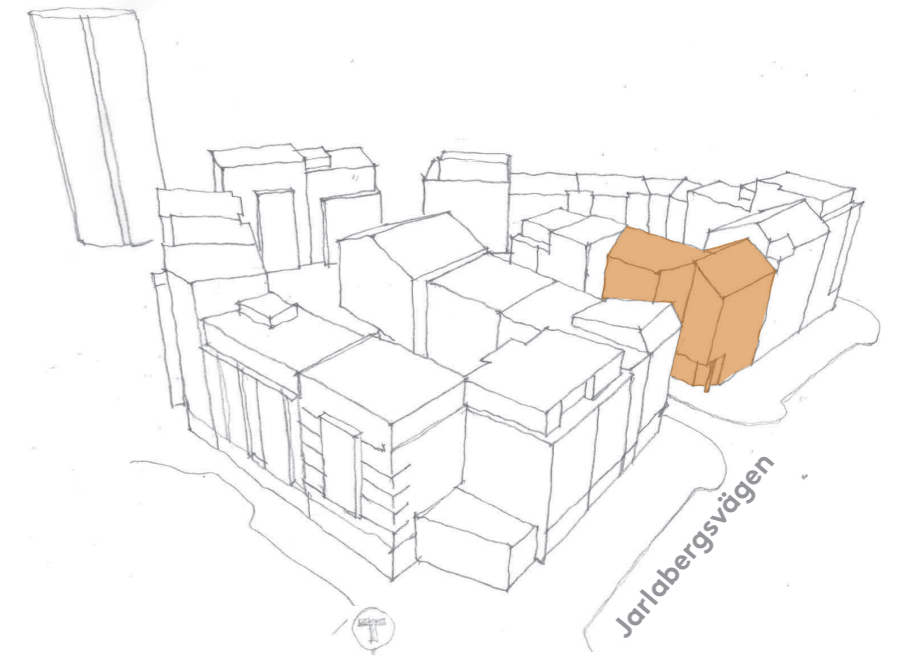
Paviljong och Frekvenshusen



Vattentornshuset



Metalhuset

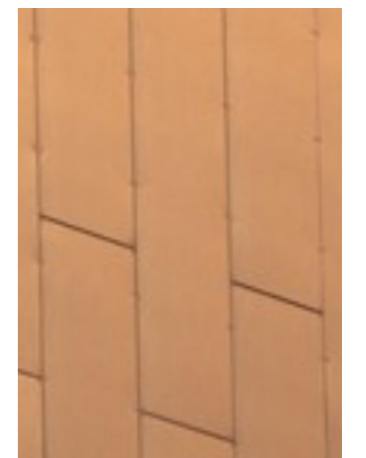
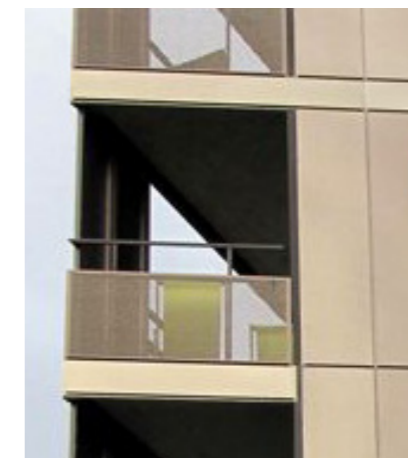
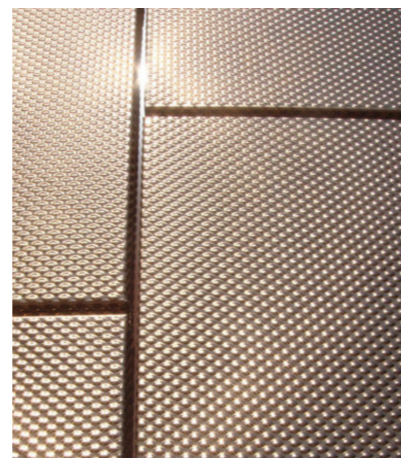


METALLHUSET 1:300



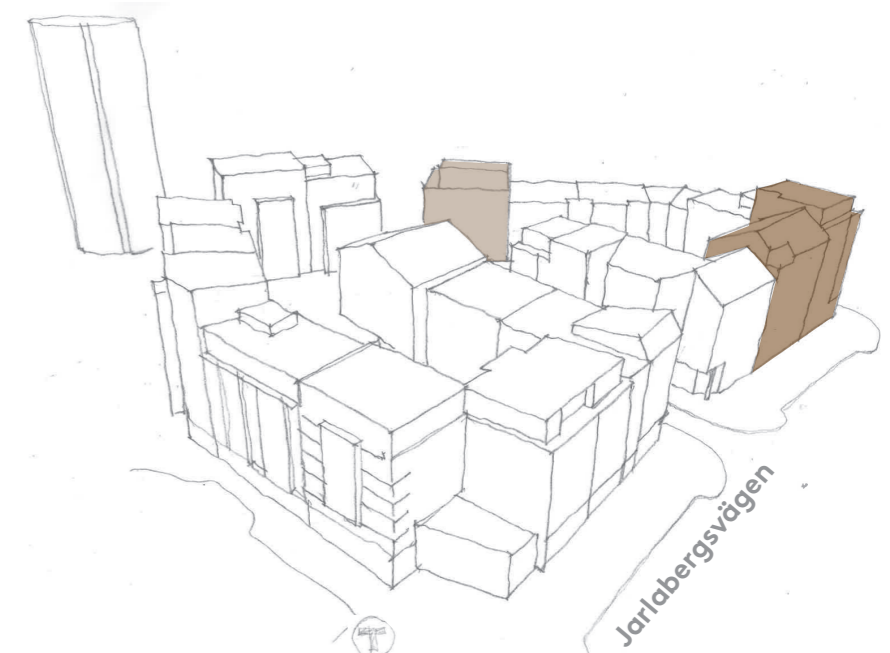
METALLHUSET 1:300

Möjlig gestaltning med fasader av plåtkassetter eller liknande i en varm kulör. Plåtkassetterna och sadeltaket ger karaktär till byggnaden. Sockelvåningen betonas med plåtkassetter eller liknande i närliggande kulör och längst ned mot mark en låg betongsockel. Balkongräcken är väl genombrutna, tex av perforerad plåt med hög genomsiktighet.



Fasad av metallkaraktär i varm kulör med grafisk indelning. Sockelvåning i mörkare ton. Räckan i genomsiktig perforerad plåt.

Tegelhusen mot Jarlabergsvägen



Tegel | Tegel

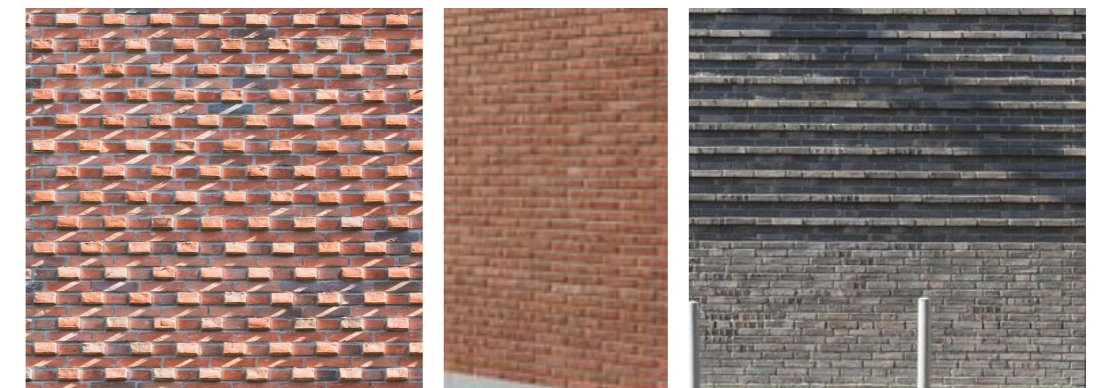
Tegel



TEGELHUSEN MOT JARLABERGSVÄGEN 1:300

TEGELHUSEN 1:300

Möjlig gestaltning med volymer i hörnlägen där höjden betonas. Fasader av tegel i klassiskt tegelröda, tegelgula och -bruna kulörer. Takvåningarna är helt eller delvis indragna. Sockelvåningen markeras med variation i mönstermurning och eller fogkulör.



Tegelkulörer och mönstermurning av sockel.

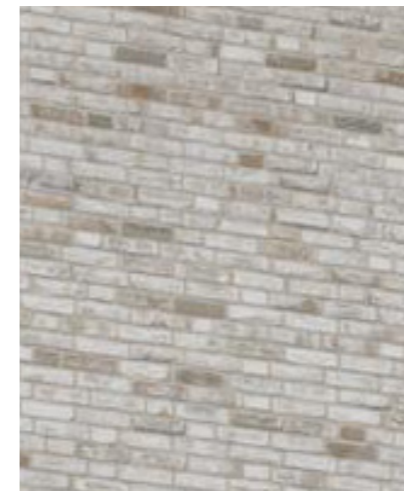
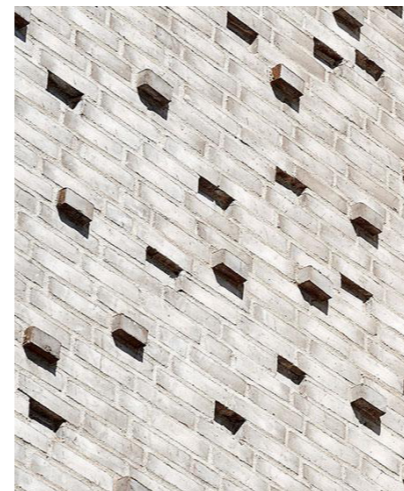
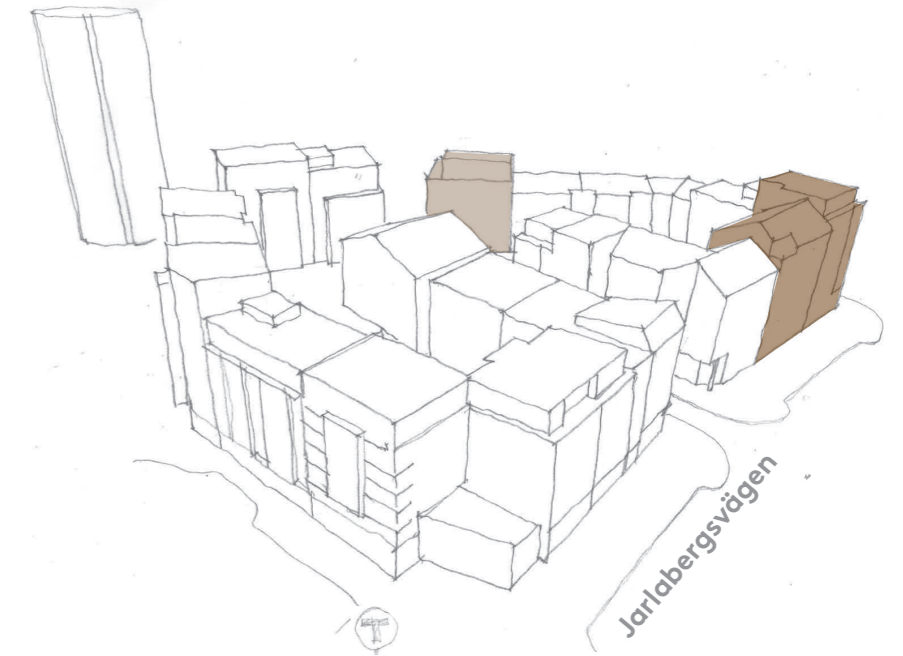
Tegelhusen mot Enspännarvägen



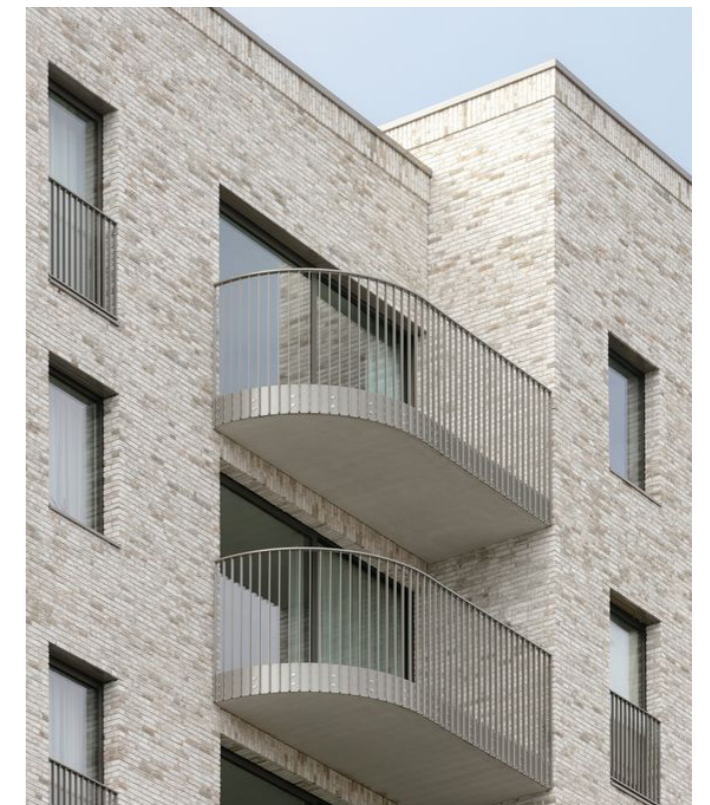
TEGELHUSEN MOT ENSPÄNNARVÄGEN 1:300



Möjlig gestaltning med volymer i hörnlägen där höjden betonas. Fasader av tegel i klassiskt tegelröda, tegelgula och -bruna kulörer. Takvåningarna är hel- eller delvis indragna. Sockelvåningen markeras med variation i mönstermurning och eller fogkulör. Det gula tegelhuset i korsningen Enspännarvägen och Tändkulevägen har en egen karaktär med rundade balkonger med pinnräcken i samma kulör som teglet.

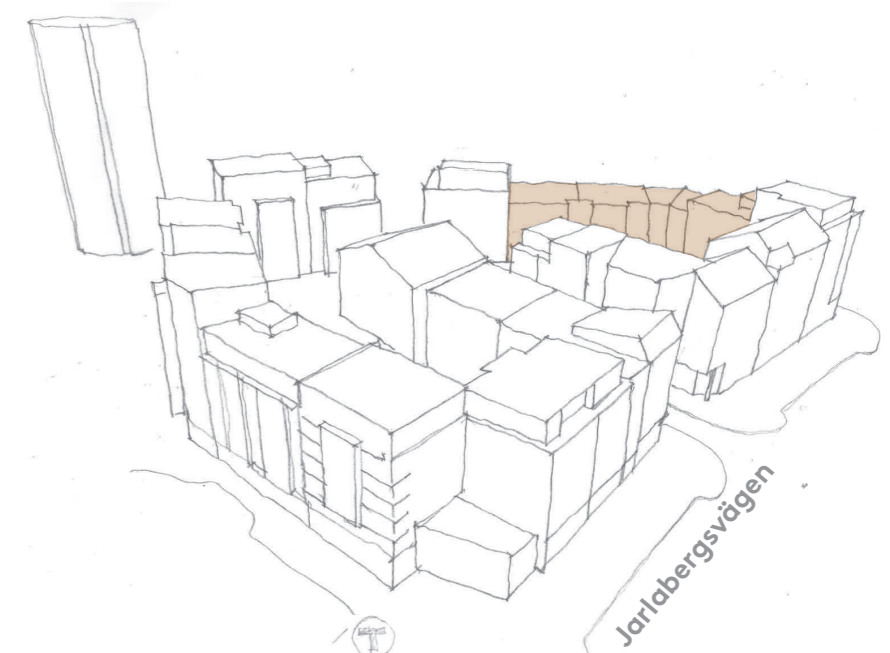


Tegelkulörer och mönstermurning av sockel.



Välvda balkonger med pinnräcke ton i ton

Lugna husen



Putsat/slammat tegel



LUGNA HUSEN 1:300

Putsat/slammat tegel



LUGNA HUSEN 1:300

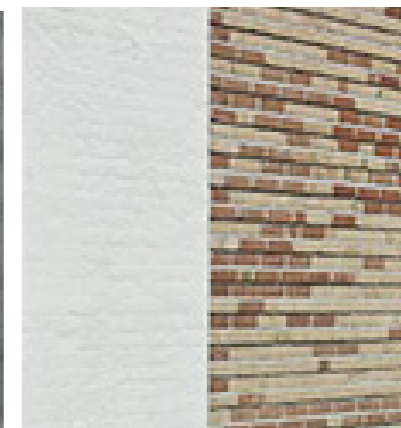
Möjlig gestaltning med klassisk stenstadsarkitektur med fasader av putsat eller slammat tegel. Sockelvåningen markeras genom att den rena tegelytan sparas. Husen har sadeltak och platta tak med beläggning av plåt eller sedum med förskjuten taknock. Grunda balkonger, takkupor, indrag takvåningar och enstaka burspråk ger en variation i enkelheten.



Puts och tegel i varma kulörer kombineras med detaljering i matt gråskala.



Puts gråskala med detaljering i näraliggande kulörer



Puts och tegel i varma kulörer kombineras med detaljering i roströd kulör.

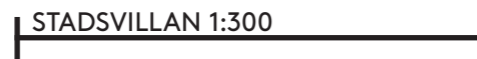


Stadsvillan

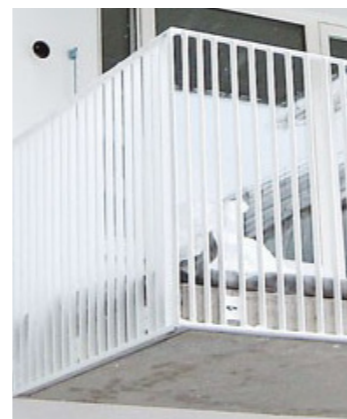
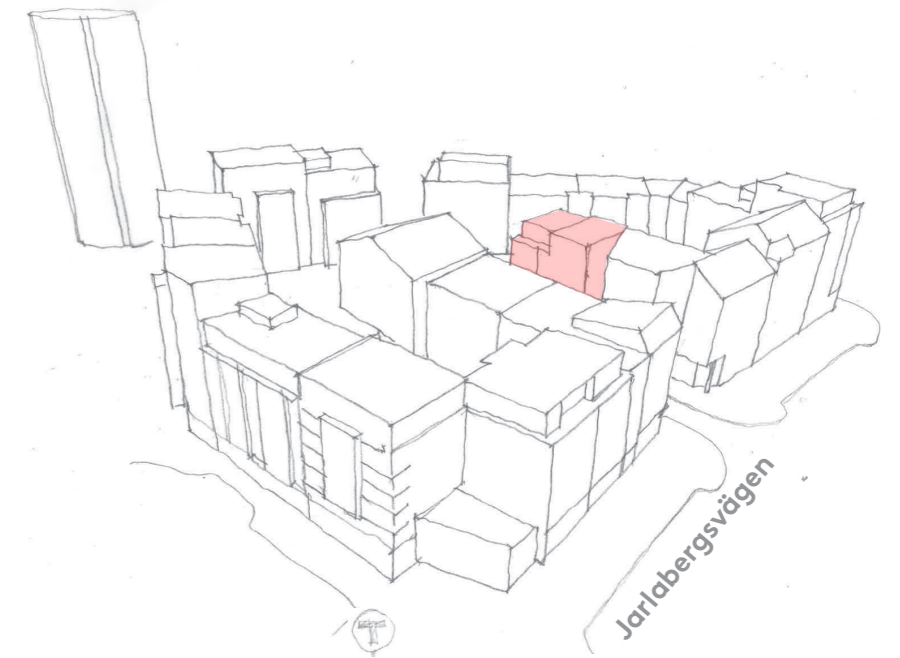
Puts




STADSVILLAN 1:300



Möjlig gestaltning med friliggande husvolym med tydlig volymhantering och enkla fasader av puts och/eller betong. Balkonger och terrasser bryter upp volymen. Taket är låglutande och sockelvåningen markeras med betong, keramiska plattor eller liknande.



Pinnrädde i samma kulör som fasad.



Ljusa putsfasader.



Sockelvåning markeras med betong, och/eller keramiska plattor eller liknande.



Fasadutsnitt

Metallhuset | Tegelhusen



Fasadutsnitt
Norra kvarteret mot Jarlabergsvägen

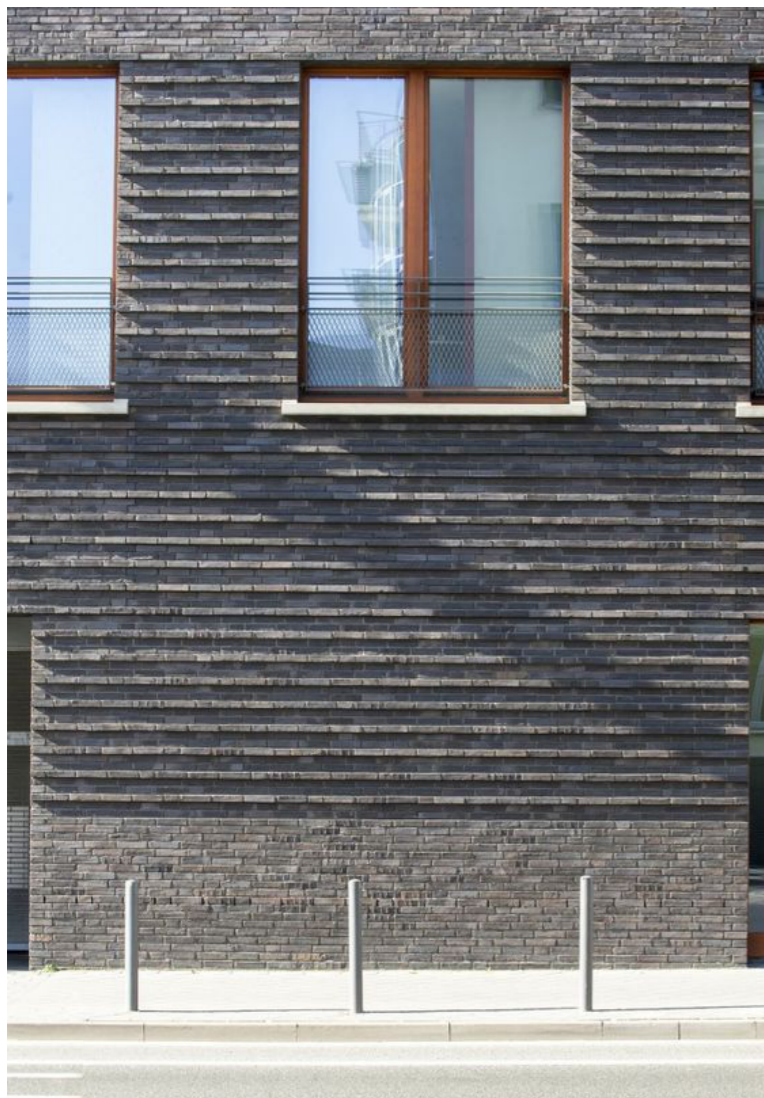
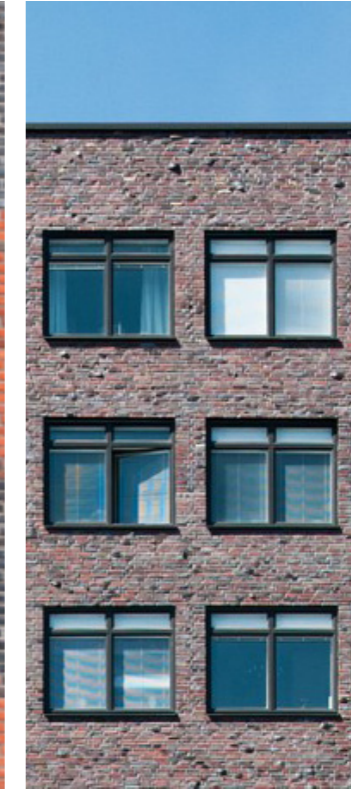
Lugna husen | Tegelhusen



Fasadutsnitt
Norra kvarteret mot Lokomobilvägen

Referenser detaljering Fönster och entréer

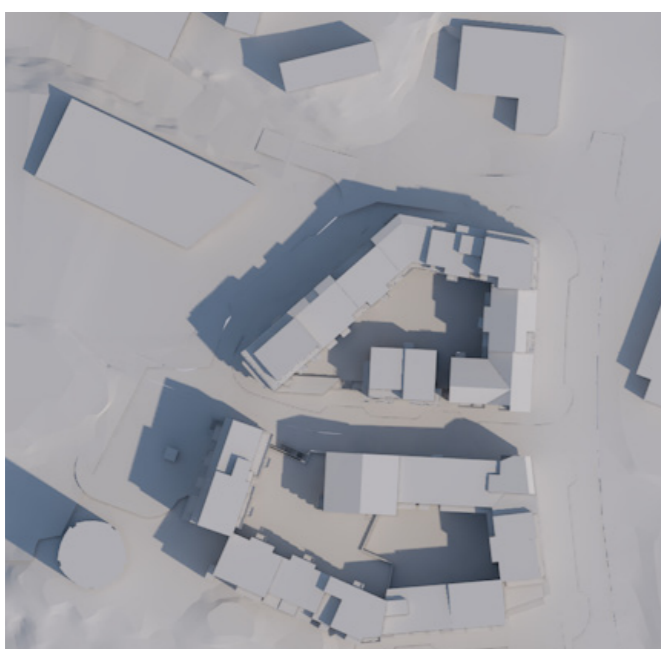
Referensbilder visar exempel på typiska utformningar av fönster och entrépartier i de två kvarteren.



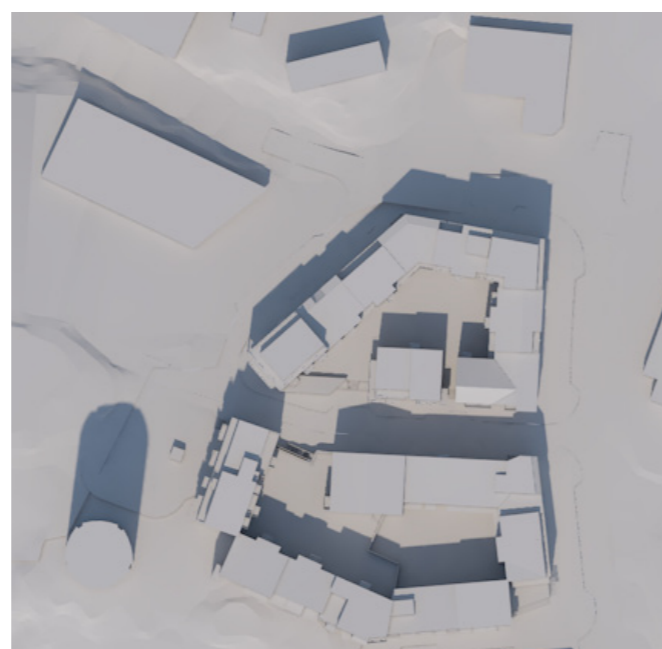
Solstudie

Solstudien visar hur gårdar och omgivning skuggas vid olika klockslag och vid olika årstider.

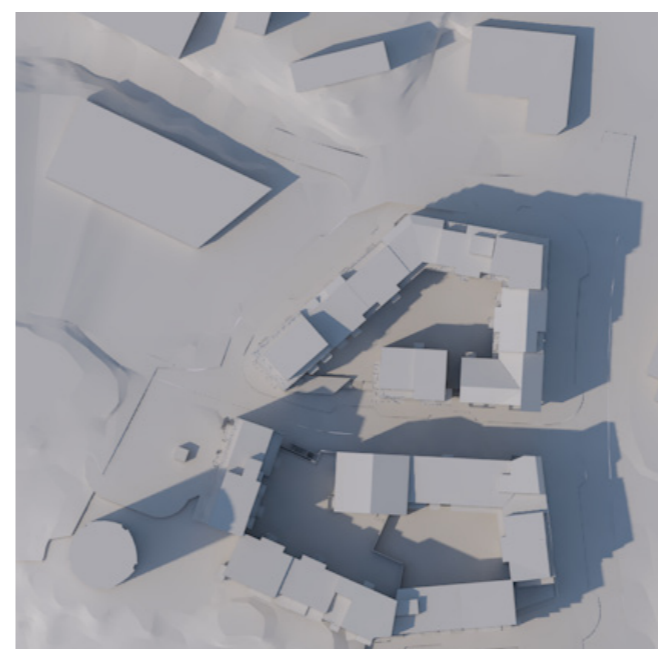
Klockslag anges här i normaltids.



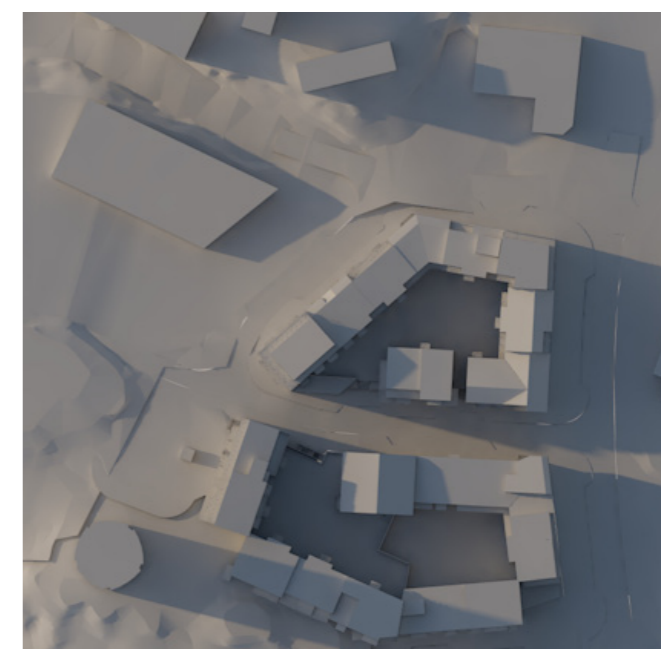
Sommarsolstånd kl 9.00



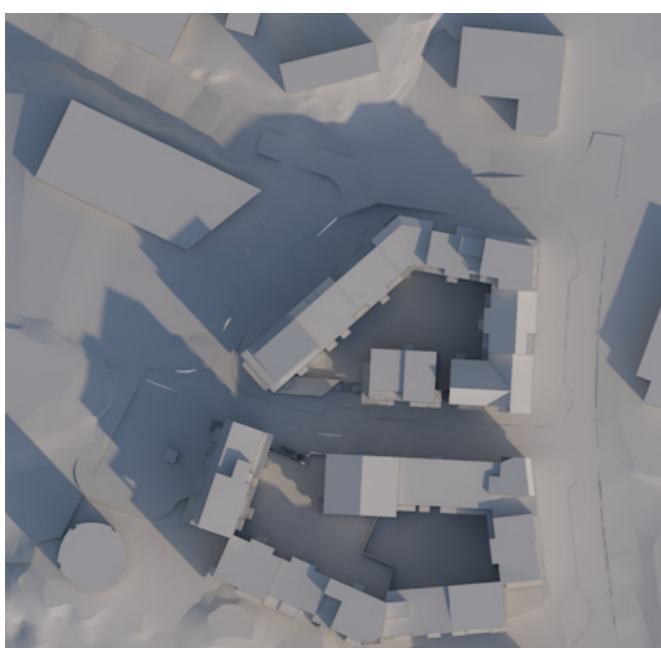
Sommarsolstånd kl 12.00



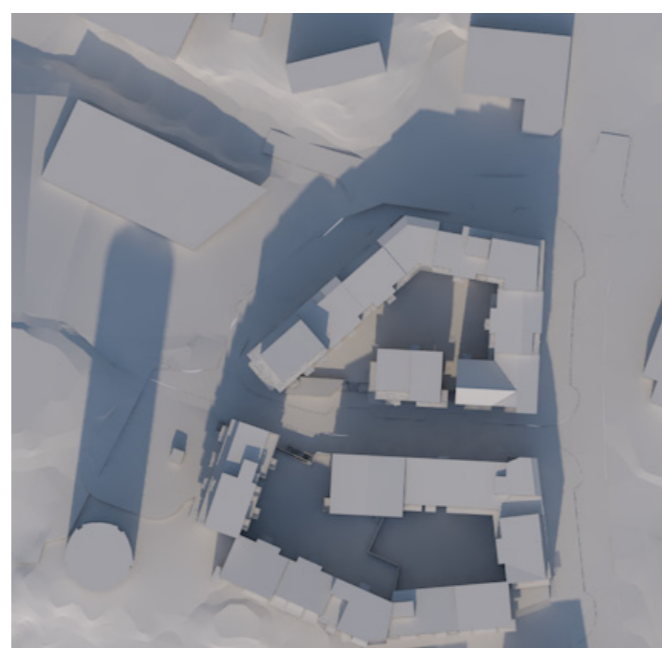
Sommarsolstånd kl 15.00



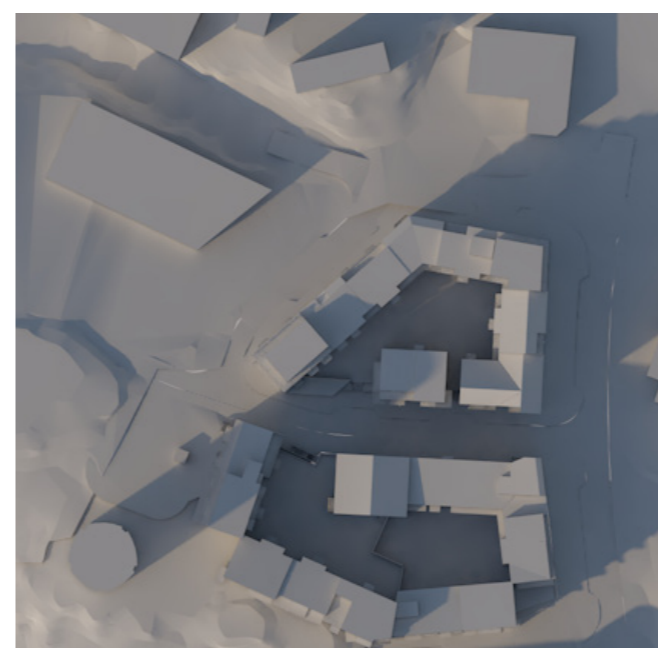
Sommarsolstånd kl 18.00



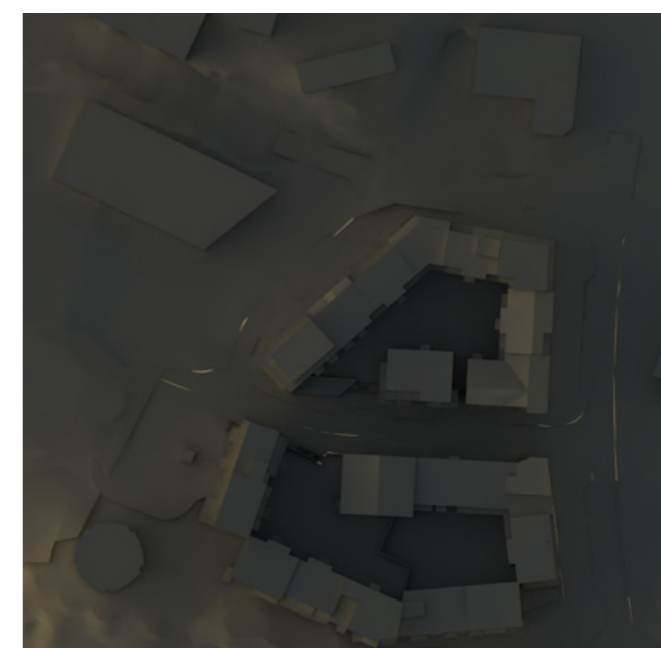
Vår- och höstdagjämning kl 9.00



Vår- och höstdagjämning kl 12.00



Vår- och höstdagjämning kl 15.00



Vår- och höstdagjämning kl 18.00





