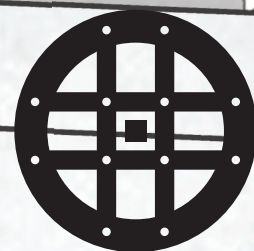


# JÄRLA NORRA STATIONSTORG OCH GATOR

UNDERLAG TILL DETALJPLAN JÄRLA NORR

## UTFORMNING OCH GESTALTNING AV ALLMÄN PLATS

SAMRÅD JANUARI 2020



**NACKA**  
KOMMUN

## PROJEKTGRUPP

Anna Hall, planarkitekt, Planenheten  
Helena Jeppsson, strategisk landskapsarkitekt Planenheten  
Iza Bizander, trafikplanerare Planenheten  
Sunna Pfeiffer, landskapsarkitekt Mandaworks  
Martin Arfalk, landskapsarkitekt Mandaworks  
Francesca Savio, Mandaworks  
Andrei Deacu, Mandaworks  
SWECO Landskap och Vägutformning  
Tyrens Landskap och Vägutformning

## TORG

Utformningen av Allmän Plats inom detaljplanen är en fördjupning av det koncept som tagits fram för området Järla inom gestaltungsprogrammet för stadsbyggnadsprojekt Värmdövägen. Den fördjupade utformningen har tagits fram i nära samarbete med tunnelbaneutbyggnaden och ALM. Mandaworks har tagit fram gestaltning för trappor och torg.

## KYRKOSTIGEN. BIRKAVÄGEN, JÄRLABRON

Utformningen av Kyrkostigen, Birkavägen och Järلابron har ingått i en förstudie för Järla som tagits fram tillsammans med konsulter från SWECO. När det gäller Kyrkostigen har justeringar gjorts inom kommunen efter förstudien inom detaljplan för Järla Norr.

## VÄRMDÖVÄGEN

Stadsbyggnadsprojektet Värmdövägen har tagit fram utformning för vägen inom detaljplanen

Helena Jeppsson, Strategisk landskapsarkitekt Planenheten har varit projektledare för gestaltungsprogrammet för Värmdövägen.

Mandaworks med Sunna Pfeiffer, Martin Arfalk och Andrei Deacu har tagit fram koncept och gestaltning för Värmdövägens urbana rum där Järla torg ingår. Tyrens Landskap har projekterat och detaljerat vägens gestaltning fram till systemhandling.

Mandaworks har även bistått med utformningen av denna rapport.



Orienteringskarta utvecklingsområden Sickla och Nacka stad, Järla Norr markerat med röd cirkel.  
(Källa: Identitet och program för stråk och platser, Gehl/Nacka kommun februari 2018)

## SYFTE

### För förståelse och kommunikation

Den här rapporten visar vad Nacka kommun har som ambition utforma på Allmän plats inom planområdet för detaljplanen Järsla Norr.

Dokumentet avser att vara ett illustrativt kommunikationsunderlag både för projektets parter såväl som alla intresserade av omvandlingen Järsla Norr.

Den ska också utgöra en röd tråd för utformningen under processens gång. Gestaltningmässigt kommer dokumentet utgöra ett ramverk för detaljprojekterings gestaltungsarbete och visa hur platsen hänger ihop med sitt omland och omgivande projekt. Den visar också vilka funktioner på Allmän Plats inom detaljplan för Järsla Norr som måste skapas och varför.

INLEDNING	3
FÖRUTSÄTTNINGAR	4
ILLUSTRATIONSPLAN	6
FUNKTIONER - RÖRELSE GÅNG OCH PARKERING CYKEL	8
FUNKTIONER - VISTELSE, STÅ OCH SITTA	10
FUNKTIONER - GRÖNSKA	12
FUNKTIONER - SKYFALLSHANTERING OCH DAGVATTEN	14
GATUUTFORMNING OCH BELYSNING VÄRMDÖVÄGEN	16
GATUUTFORMNING OCH BELYSNING BIRKAVÄGEN	18
KYRKSTIGEN	20
GATUUTFORMNING OCH BELYSNING KYRKSTIGEN	22
GATUUTFORMNING OCH BELYSNING JÄRLABRON	23
PLATSEN IDAG OCH TORGENS PLACERING	24
TORG OCH TRAPPOR	25
KONCEPT JÄRLA STATIONSTORG	26
EN PLATS I FLERA NIVÅER	28
GOLVET	30
GRADÄNGER OCH TRAPPOR	32
VÄXTMATERIAL TORG OCH TRAPPOR	34
BELYSNING TORG OCH TRAPPOR	36

# FÖRUTSÄTTNINGAR



Platsen idag

## JÄRLA EN PLATS FÖR INTENSIV RÖRELSE

Inom Järla Norr ligger den planerade tunnelbanestationen för Järla med två uppgångar, en mot Värmdövägen och en mot Birkavägen. I området finns också planerat två offentliga torg, det övre som utgör taket på tunnelbanebyggnaden och det nedre som utgör ytan framför tunnelbanebyggnaden med utgång mot Värmdövägen.

Torgen är strategiskt viktiga då området kommer att utgöra en av de största noderna för kollektivtrafik och stråk för många Nackabor.

## AMBITIONSNIVÅER FÖR GATOR OCH PLATSER INOM JÄRLA NORR

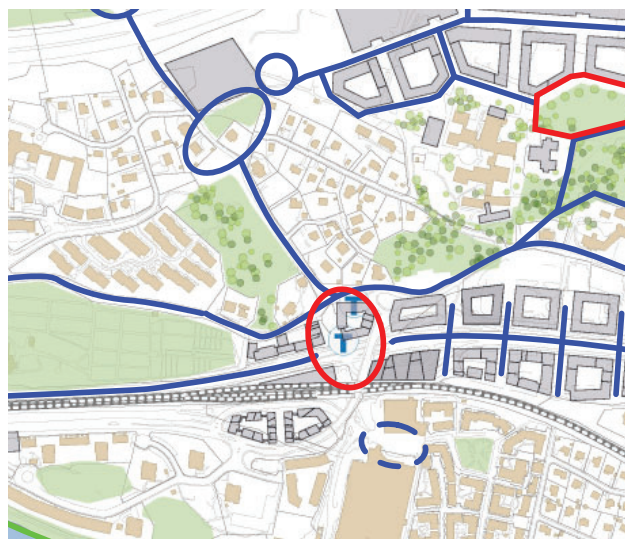
Kartan bredvid är ett utsnitt ifrån arbetet som beskriver vilken ambitionsnivå gator, torg, parker och övriga platser av allmän karaktär föreslås ha i Nacka stad. Det anger både ambitionsnivå för materialval, utformning och drift.

Tre ambitionsnivåer är markerade; Unik (röd), Utökad (blå) och Standard (grön). Alla övriga ytor och stråk är obehandlade i denna karta.

Eftersom Järla Norr kommer bli en plats som så många

kommer passera eller stanna till på har torgen som ska skapas på platsen föreslagits ha en Unik gestaltning och utformning i ambitionsarbetet för Allmän Plats. Utformningen för gator och torg som är föreslagits i det här dokumentet är baserat på den prioriteringen.

Värmdövägen, som bygger en del av Järla Norrområdet, har en utökad gestaltning och den del som bygger delar



Järla Norrs torg är föreslagna att få Unik gestaltning (röd) och omgivande gator Utökad ambitionsnivå (blå).



I visionsdokumentet; Stråk och platser i Nacka Stad visas vilka viktiga stråk som behöver aktiveras för att få en levande stad. Inringade området visar Järla Norrs placering. Platsen är helt genomkorsad av många av de viktigaste stråken.

av torget en unik gestaltning för att hjälpa till att bygga ihop torget.

Kyrkstigen, som kommer vara ett mycket viktigt parkstråk i framtiden, gör att även den har en Utökad ambitionsnivå.

### STRÅK GENOM JÄRLA NORR

Järla Norr är helt omgiven och genomkorsad av flera av framtida Nackas viktigaste stråk;

- Värmdövägen som är Nacka Stads viktigaste huvudgata
- Kyrkstigen som är ett grönt promenadstråk som har potential att knytas ihop till ett parkstråk som sammanbinder Centrala Nacka med Sickla. Stråket har också en historisk betydelse då det var den första Värmdövägen, längs vilken alla viktiga funktioner låg i det gamla Nacka.
- Stråket mellan Järla sjö - Ryssbergen. I det framtida Nacka Stad behöver rörelserna gå i alla led för att bilda ett levande nätverk med stadsliv och tillgång till rekreation nära vatten och natur. Idag går i princip alla rörelser endast i östvästlig riktning på Sicklaön. De viktiga syd-nordgående stråken behöver aktiveras

och ges en sammanhängande dragning för att skapa ett levande nätverk i staden med en mångfald av närliggande målpunkter

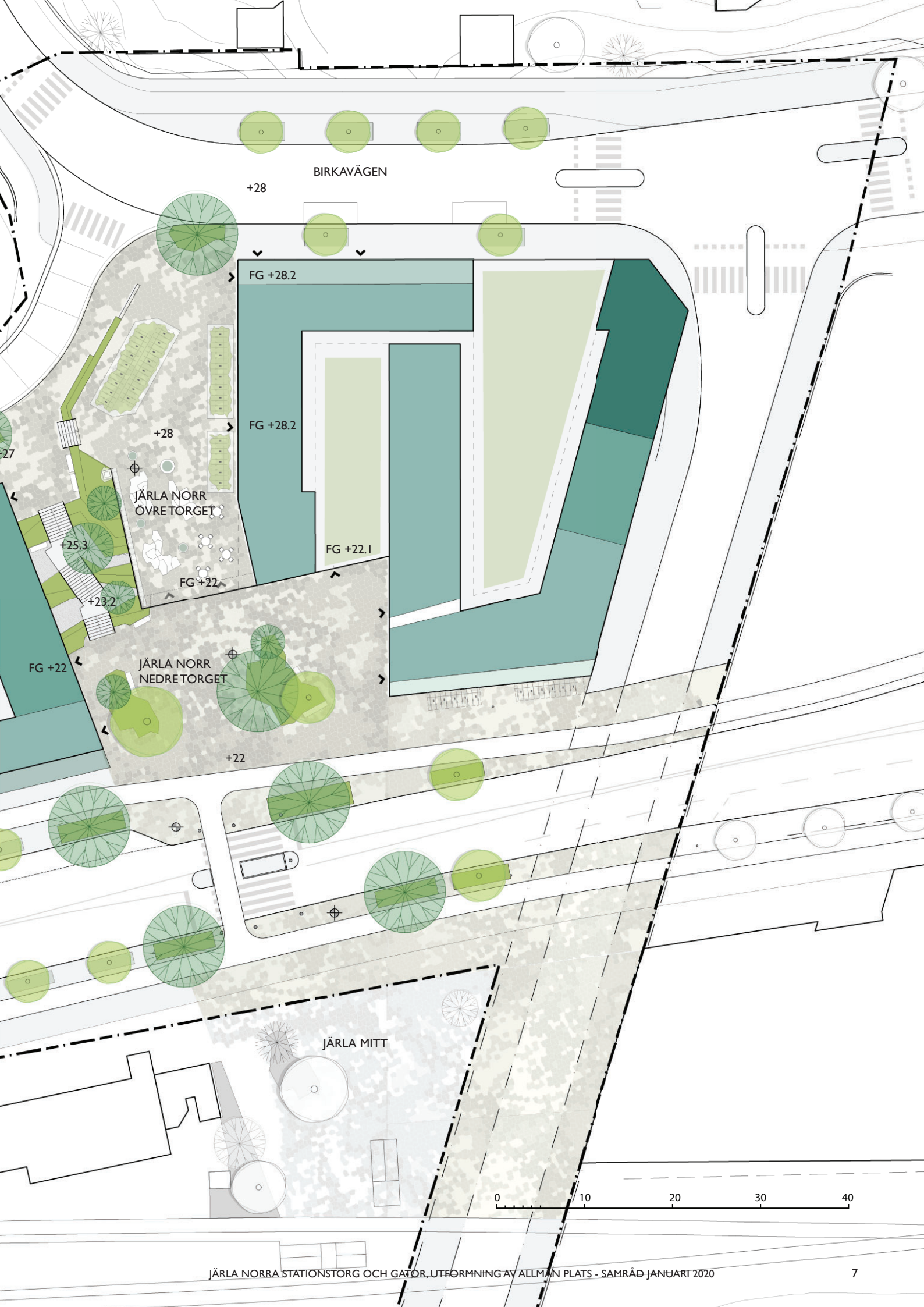
### DELPROJEKT INOM JÄRLA NORR OCH UNGEFÄRLIG TIDSORDNING

- Tunnelbanestation mellan bostäderna som är ett nu påbörjat projekt och kommer vara först på plats
- Bostäder i ALMs regi planeras på öster och väster sida om tunnelbanestationen
- Kyrkstigen och Birkavägen ges ny utformning i och med tunnelbanan och bostäderna som kräver nya funktioner som viss trafik, angöring, skyfallshantering, dagvattenhantering och förändrad gestaltning
- Värmdövägens ombyggnation är ett stort projekt som går över hela Sicklaön och är en förutsättning för stadsgatuutformning med trädalléer, regionalt cykelstråk, dagvattenhantering, ledningsdragningar, gångstråk och fungerande kollektivtrafik. Kommer att byggas ut i etapper.
- Järlabron går dikt an de nya bostäderna och är planerad att utökas med bredare gång och cykelfält.

# ILLUSTRATIONSPLAN

SKALA 1:500





BIRKAVÄGEN

+28

FG +28.2

FG +28.2

FG +22.1

JÄRLA NORR ÖVRE TORGET

+28

+25.3

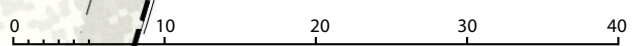
+23.2

FG +22

JÄRLA NORR NEDRE TORGET

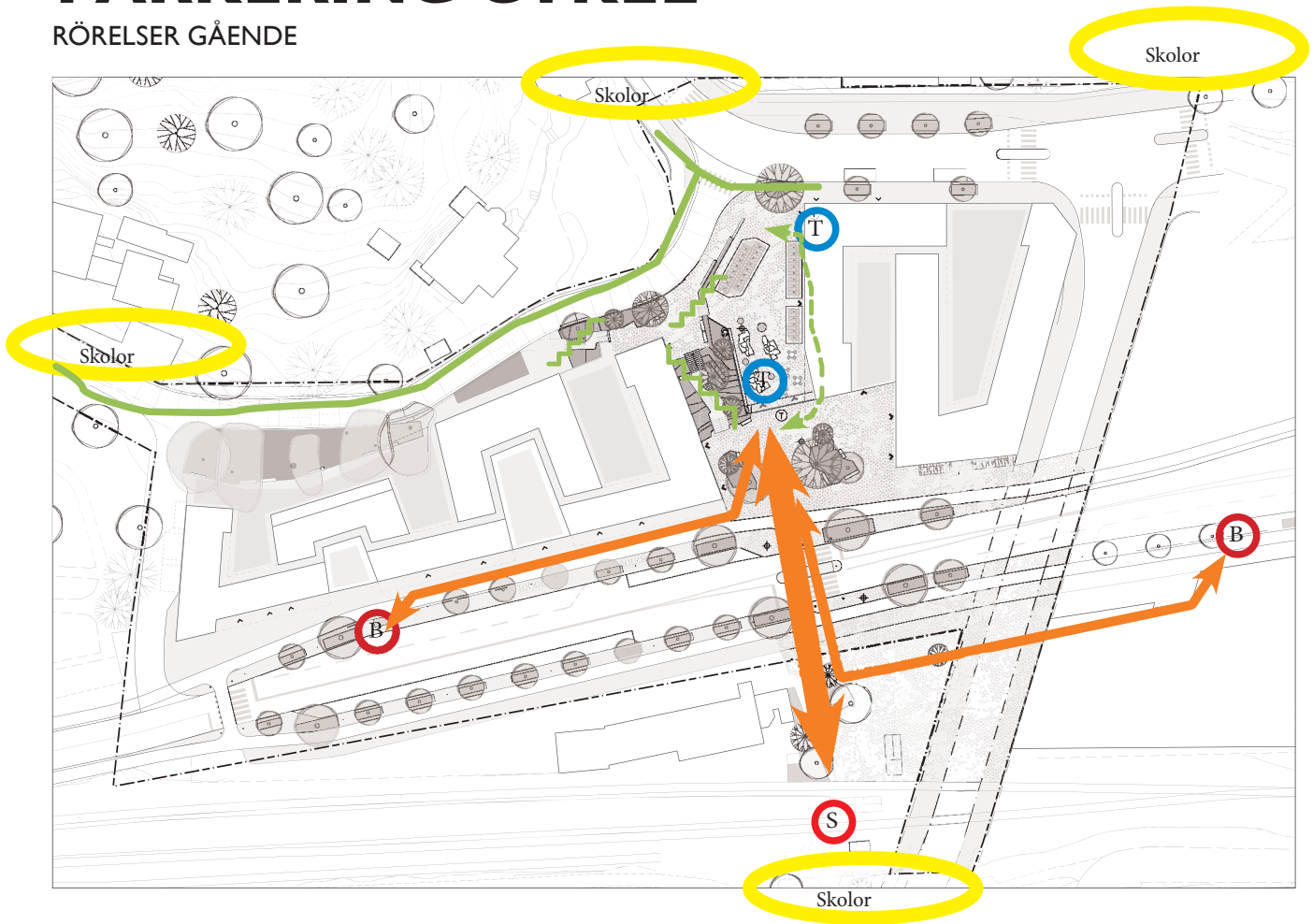
+22

JÄRLA MITT



# FUNKTIONER - RÖRELSE GÅNG OCH PARKERING CYKEL

## RÖRELSER GÅENDE



De huvudsakliga gångflödena på platsen är mellan kollektivtrafikpunkterna. Men det finns också en betydande rörelse av barn på väg till och från skolan.  
Orange = huvudsaklig kollektivtrafik gångrörelser, Grön heldragen = Gångväg, Grön streckad = gångväg via hiss

## TUNNELBANAN

Inom Järla norr ligger den planerade tunnelbanestationen för Järla med två uppgångar, en mot Värmdövägen och en mot Birkavägen. I området finns också två offentliga torg, det övre som utgör taket på tunnelbanebyggnaden och det nedre som utgör ytan framför tunnelbanebyggnaden med utgång mot Värmdövägen. Det nedre torget kommer när alla etapper är färdiga breda ut sig på bägge sidor om Värmdövägen med en sammanhängande gestaltning för torget som behöver samordnas mellan projekten Järla Norr, Värmdövägen och Järla mitt.

## SALTSJÖBANA, BUSS OCH SKOLOR

Det planerade torgets skablienlänk mellan Saltsjöbanans perrong söder om gatan och tunnelbanans entré på andra sidan Värmdövägen. På bägge sidor om vägen finns busshållplatser. Torgets huvudsakliga funktion är därför, förutom upptagning av boende i närområdet, att ta hand om rörelseflöden för byten mellan de olika

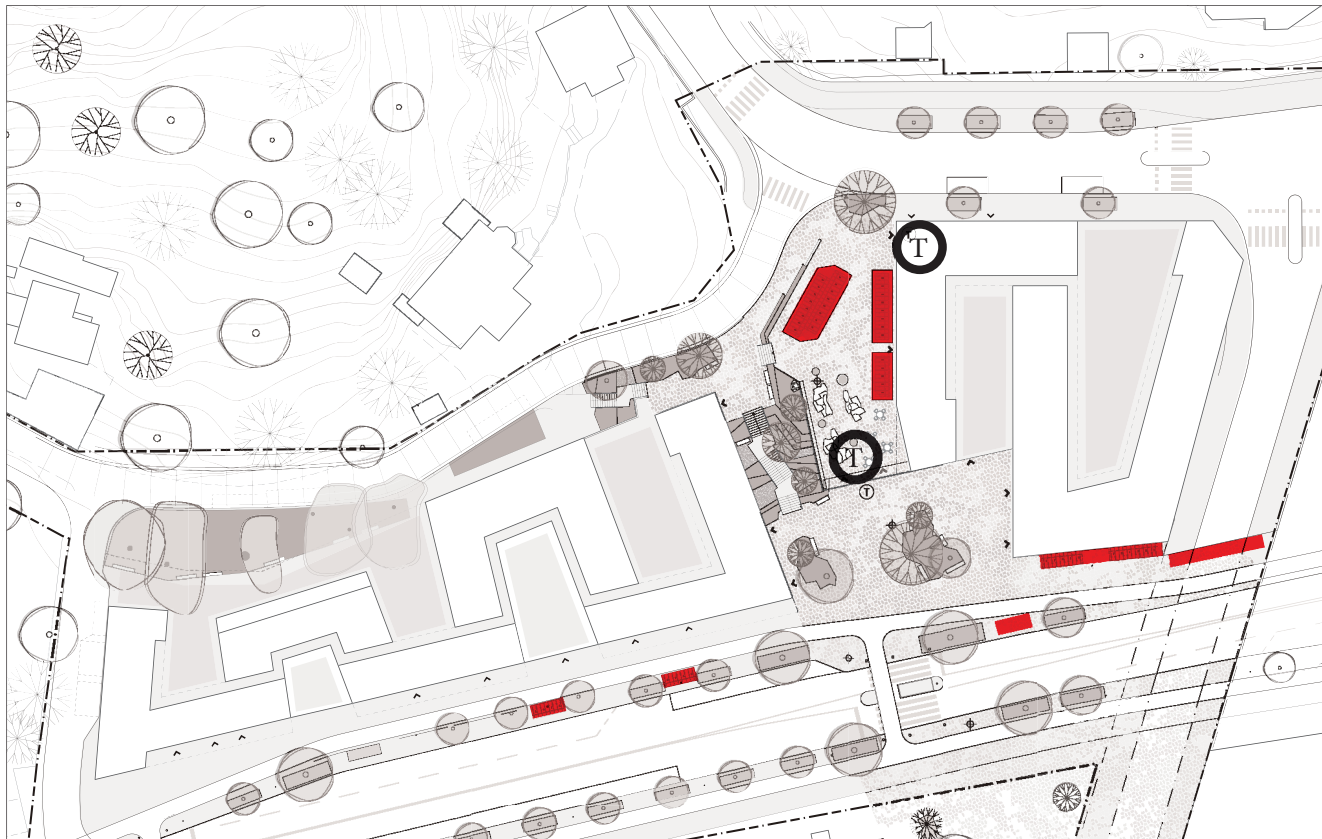
trafikslagen. Med den planerade bebyggelsen och ökade flöden av passerande kommer möjligheter till butikslägen i anslutande byggnader.

Torget's övre nivå ansluter till Birkavägen och ligger på tunnelbaneentréns tak och kopplas via trappor till den lägre delen av torget som ligger i nivå med Värmdövägen. Här ges direkt entré till Tunnelbanan. Söder om Värmdövägen nås gångtunneln under Saltsjöbanan via trappor och hiss.

Det finns många skolor i området till vilka både barn inom området och barn från andra delar av Nacka åker till. Det är därför extra viktigt att platsen är utformad med tanke på dem.

I stationsbyggnaden finns en hiss som är öppen så länge stationen är öppen. Övriga tider kan man ta sig upp för trappen eller runt kvarteret och upp för Kyrkstigen för att ta sig norrut.

## CYKELPARKERING



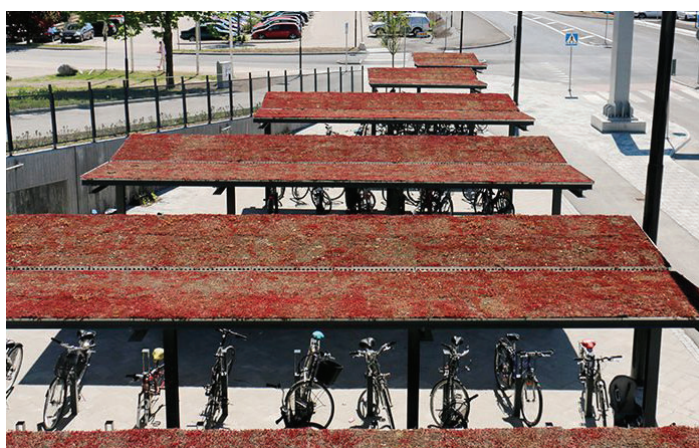
Markeringar i rött visar cykelparkeringar

Regionala cykelstråket går längs Värmdövägen söder om Järla Norr. Den här stationen väntas bli en viktig bytespunkt för cyklister och busstrafikanter från östra och södra Nacka som åker vidare med tunnelbanan. Totalt behöver det finnas 230 platser för att täcka behovet.

Behovet av cykelparkeringar vid tunnelbanans entréer är 60 cykelparkeringar på det övre torget och 170 cykelparkeringar på det nedre torget. På Värmdövägen planeras för cykelparkering mellan vissa träd.

Här är illustrerat 60 platser på det övre torget och 74 platser på den nedre nivån. 26 av dem placeras längs Värmdövägen. Ytterligare 100 platser behöver få plats inom torgdelen som kommer planeras inom Järla mitt söder om vägen.

Cykelpollarna är enkla och möjliggör fastlåsning av cykeln på olika höjder. Där möjlighet finns ska cykelparkeringen ha tak. Takförsett cykelställ ska ha sedumtak.



# FUNKTIONER - VISTELSE, STÅ OCH SITTA

Vid Järsla kommer det bli mycket rörelse och de främsta aktiviteterna kommer bli gå, sitta och stå. Människor av alla åldrar kommer röra sig här och sitta på platsen och ska uppmuntras att stanna på platsen för att göra den mer full av liv och trygghet. Därför behöver sittplatserna utföras för olika åldrars sitt-, häng-, gung- och liggbehov. För alla sittplatser gäller också att papperskorgsbehovet fungerar på ett bra sätt. För snöröjning och sopningens skull är det också värdefullt om sittplatserna grupperas ihop med planteringar, murar och med varandra.

## SITTPLATSER



Gula markeringarna visar sittplatser

## SITTPLATSER UTMED STRÅK OCH TRAPPOR

Av tillgänglighetsskäl ska det finnas sittplatser utmed stråk och i trapplopp om de är långa. Därför finns det inplanerat bänk på granitmur i trappen, längs och längs med kyrkstigen. Under ekarna kan placeras någon sorts parkbänk som kan sättas fast utan att skada rötterna under. Om möjligt kan bänkar under ekarna vara sådana som ställs ut på sommaren och tas in på vintern för att göra plats för snödrivor under träden.



Utformningen av bänkarna ska i trappen vara unik och väl harmoniera med resten av gestaltningen och murarnas utformning. Hela eller delar av bänkarna ska ha ryggstöd och armstöd för att tillgodose att alla människor ska kunna sitta på dem.



## MÖBLERBARA SITTPLATSER

På tre ytor görs fri plats för möblerbara sittplatser för kafé restaurang och liknande. Den möbleringen tillhandahålls av eventuell näringsidkare. Platserna är;

- nedre torget östra hörn som har särskilt goda sol- och vindförutsättningar
- västra hörnet av västra huset nära kyrkogården där det finns plats för en mindre vistelseyta. Bra solförutsättningar
- Övre torgets östra hörn nära staketet. Bra solförutsättningar och intressant utsikt ner mot västra torget och järlasjön

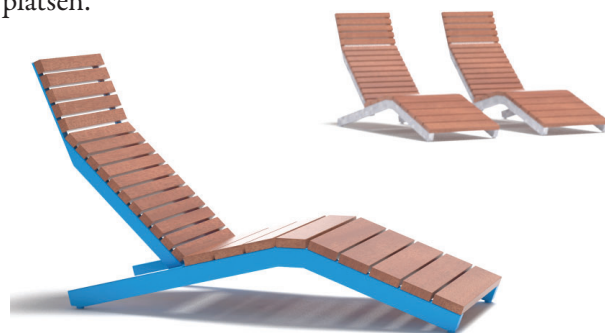
## SITTPLATSER NEDRE TORGET

Sittplatser på nedre torget som spontana mötesplatser för att exempelvis sitta och vänta på kollektivtrafik, stanna till äta sin glass i solen eller vänta på någon. Val av utrustning ska vara unik och väl harmoniera med gestaltningen av anslutande planteringar och resten av den unika gestaltningen på torget. Delar eller alla bänkar ska vara utrustade med armstöd och ryggstöd och måttmässigt följa kraven för tillgänglig sittplats. Bänkar ska utformas/väljas med tanke på att de kommer behöva användas året om, dag och kvällstid och i alla väder. De kommer sannolikt bli några av våra mest välanvända sittplatser i Nacka.

## GUNGSKOGEN ÖVRE TORGET

Som en självklar mötesplats och vistelsemöjlighet på det övre torget föreslås en lekfull vistelsemiljö med hammockar mellan höga stiliserade stammar som ger bilden av en fortsättning på pelarskogen. Här finns möjlighet till uppsluppen lek och sittmöjligheter för alla åldrar.

Det är många personer i olika åldrar som passerar torget. Sittplatserna på övre torget ska tillåtas vara mer lekfulla för häng, klättring, gunga, sitt och sola samt ligga. Kanske är någon av dem en skulptur som både går att sitta och klättra i? De ska vara lustfyllda och appellera inte minst till barn och unga men kunna användas av alla åldrar. De bör ha en helt unik utformning och får gärna vara lite av ett signum för platsen.



EXEMPEL PRODUKTER INFORMELLA SITTPLATSER



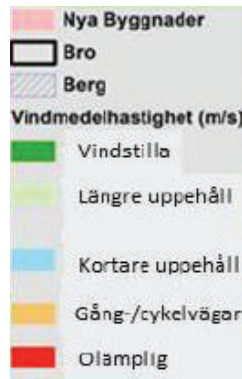
# FUNKTIONER - GRÖNSKA

Inom planområdet kommer det finnas grönska på alla gator och torg. Förutom att pryda vår stad fyller de också andra viktiga funktioner som ekosystemtjänster som; hålla ihop viktiga spridnings samband för ek och tall, skapa bättre mikroklimat, fördröja dagvatten, skapa rumslighet och visa på Nackas historia i form av trädrader utmed Kyrkstigen.

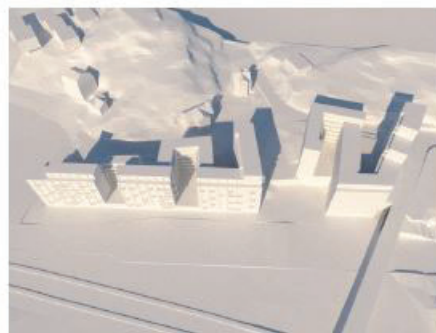
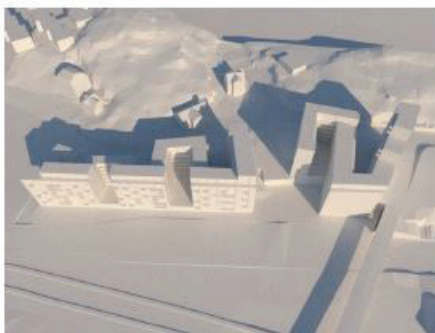
## VINDAR SAMT MIKROKLIMAT

De mest vindutsatta platserna enligt analyser kommer tyvärr vara torgen. Därför behöver de nyplanterade träden stå i strategiskt läge för att stanna av vindarnas framfart i gattet.

Under sommaren hjälper träden och planteringarna till att skapa en jämnare temperatur och behagligare klimat på gator och torg.



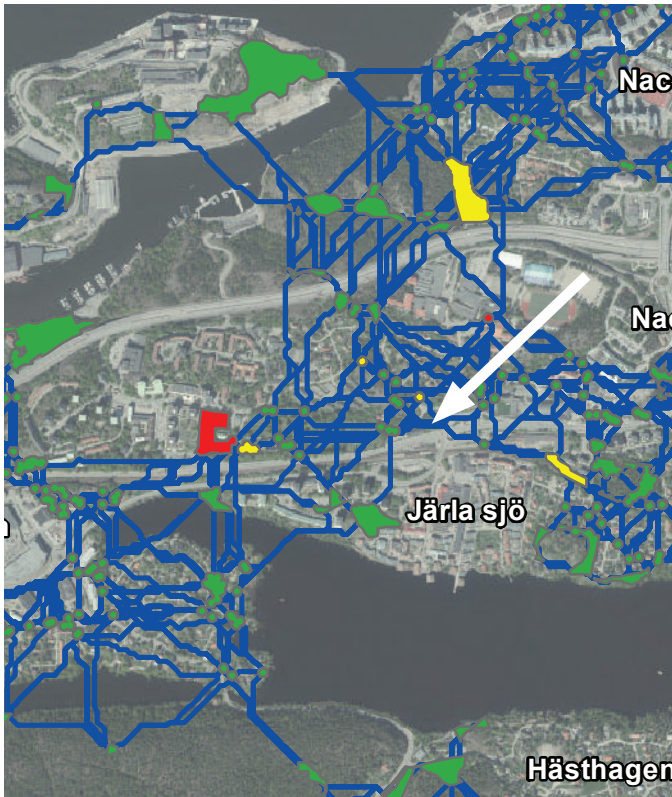
Vindstudie Järla Norr



Solstudie Järla Norr

## SOL OCH SKUGGA

Vad gäller sol syns tydligt att vi att längs Värmdövägen och torgen, särskilt det nedre får de bästa solförhållandena och därför är också de flesta vistelseytorna förlagda där. Träden utmed vägen kommer ge en jämnare temperatur och mild lövskugga för den som rör sig där.



Spridningssamband för ädellöv

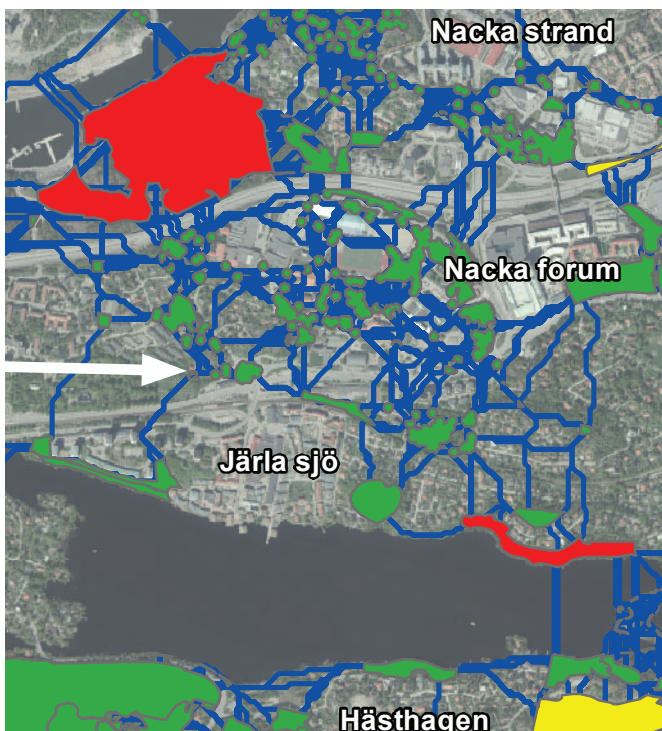
### SPRIDNINGSSAMBAND EK

Som spridningssambandskartan till vänster visar ( pil mot aktuellt område) så är det några väldigt viktiga gamla individer av ek som kommer skyddas inom detaljplanen för att inte försvaga sambandet. Dessa ekar är också värdefulla som kulturbärare då de kantar Nackas äldsta väg; Gamla värmdövägen som gick här förr. Idag kallar vi den Kyrkstigen. Det kommer också planteras nya unga ekar längs Värmdövägen framför kvarteret för att stärka eksambandet.

När Kyrkstigen byggs om tas hänsyn till ekarna genom att belysning och ledningar läggs norr om Kyrkstigen så långt från ekarnas rötter som möjligt.



De gamla ekarna längs Kyrkstigen



Spridningssamband för tall

### SPRIDNINGSSAMBAND TALL

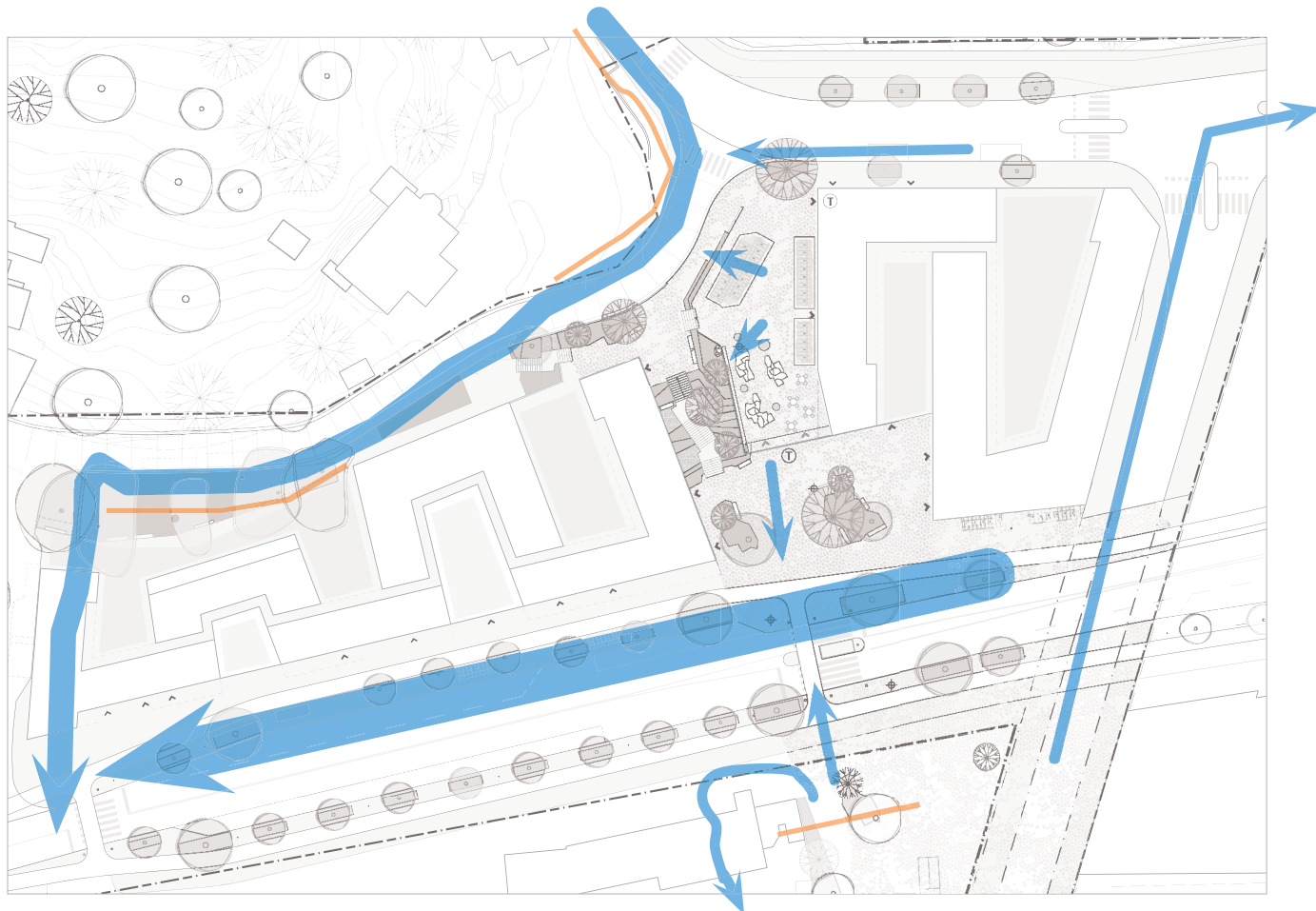
En viktig nod för tallsambandet kommer tas bort och ersättas av bostäder på östra sidan av kvarteret (se bild till vänster). Därför kommer tall att planteras på torget. Något som också ger torget en unik Nackakaraktär tillsammans med granitgolvet som minner om våra bergshällar i Nacka.



Tallpelarsal som koncept för Järlas torg

# FUNKTIONER - SKYFALLSHANTERING OCH DAGVATTEN

## SKYFALL



Skyfallens vägen genom Järla Norr området

## SKYFALL OCH MURAR

En av de viktigaste funktionerna med utemiljöns höjdsättning är att ta hand om skyfall. Det viktigaste med skyfallshanteringen är att kunna undvika att fastigheter och viktiga tekniska anläggningar skadas. Den anläggning som har högst prioritet här är tunnelbanans entréer.

Därefter kommer omgivande bostadsfastigheter.

## SKYDD FÖR TUNNELBANANS NORRA ENTRÉ OCH BOSTÄDER I NORR OCH SÖDER

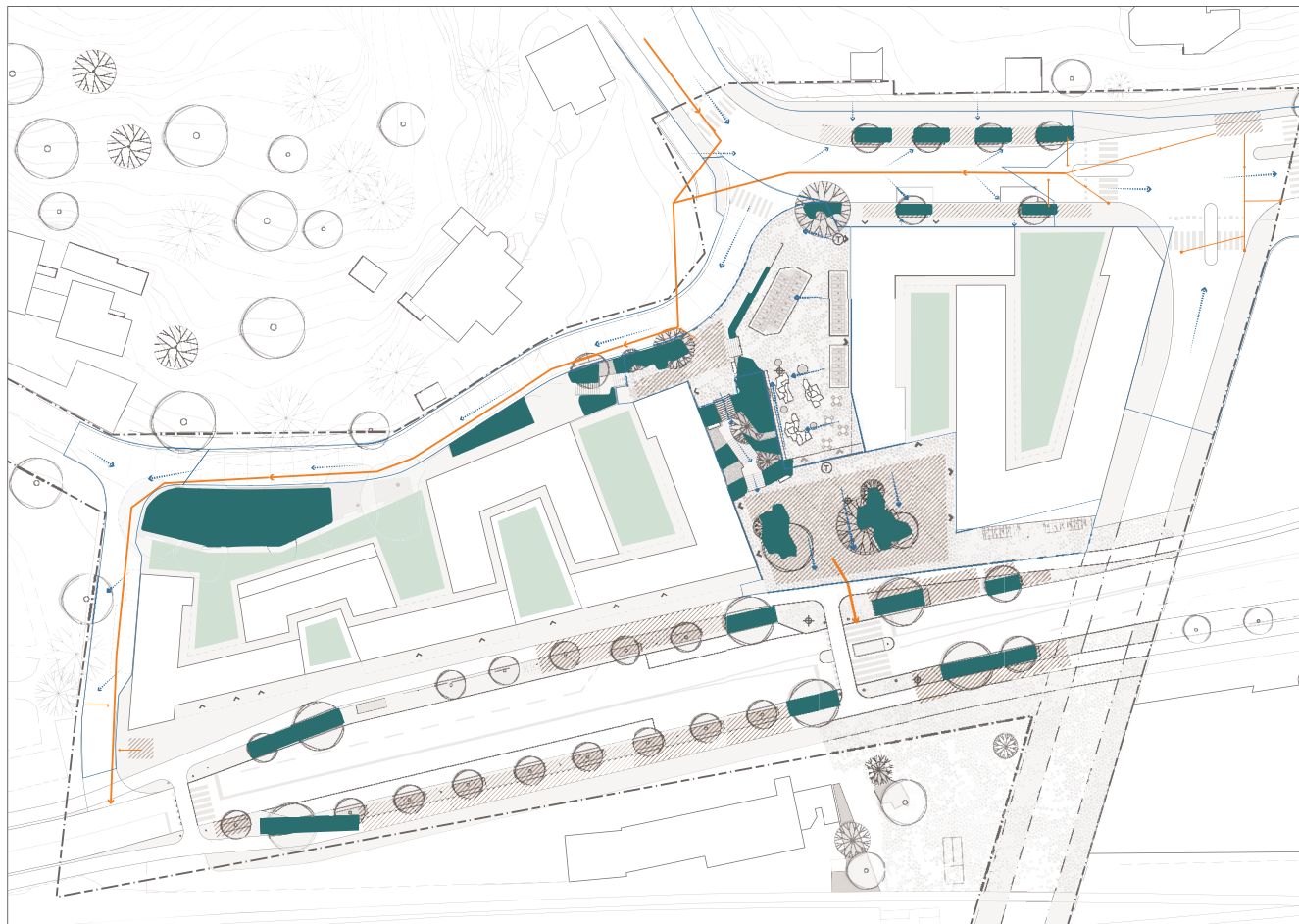
Från Birkaområdet kommer vid skyfall en stor mängd regnvatten pga att hela området lutar ner mot Järla norr. Det vattnet får inte komma in i tunnelbanans norra entré därför måste höjdsättningen vara gjord så att den lutar västerut på Birka vägen och sedan sveper på norrsidan av Kyrkstigen. Men för att inte de befintliga bostäderna där ska påverkas måste det finnas

någon sorts mur/avskärmning mot de tomterna som regnvatten kan svepa längs med. Höjdsättningen lutar sedan vid bostadens entré åt söder på Kyrkstigen för att undvika att vattnet rinner in där. Därefter leds vattnet ned till de befintliga ekarna. För att skydda bostäderna bakom behövs även där någon sorts avskärmning så att skyfallet leds vidare ner längs Kyrkstigen ner till Värmdövägen som utgör den stora skyfallsgatan.

## SKYDD FÖR TUNNELBANANS SÖDRA ENTRÉ OCH BOSTADSENTRÉER

Värmdövägen kommer vara utformad för att vara skyfallsgata till alla omgivande bostäder och stora delar av Centrala Nacka. Men vid väldigt stora vattenmängder då vattnet börjar nå den golvnivå som är i biljetthallen måste höjderna på södra sidan av Värmdövägen och det södra torget vara lägre så vattnet kan rinna ner till Järlasjön istället.

## DAGVATTEN OCH GRÖNSKA



Dagvattenfördröjande och renande planteringar inom Järla Norra

### DAGVATTENFÖRDRÖJNING OCH GRÖNSKA

Dagvatten fördröjs i planteringar och i skelettjord för nyplanterade träd under mark, schematiskt redovisat i diagram ovan. Träden ska ha dagvattenhanterande skelettjordar enligt Nackas funktionsbeskrivning med öppna eller stängda regnbäddar.

Birkavägens vatten samlas i skelettjordar mellan träden medan Kyrkstigen avvattas mot planteringsytan med befintliga ekar.

Torgen vatten leds via regnbäddar i gradängtrappan vidare till planteringsytor och skelettjord under den nedre torgnivån.

Värmdövägens vatten fördröjs även de i dagvattenhanterande skelettjordar.

-  VÄXTBÄDD PÅ ALLMÄN PLATS
-  SKELETTJORD UNDER MARK
-  BOSTADSGÅRDAR
-  DELAVRINNINGSOMRÅDE
-  AVRINNINGSDIREKTION
-  DAGVATTENLEDNINGSNÄT

# GATUUTFORMNING OCH BELYSNING VÄRMDÖVÄGEN

## VÄRMDÖVÄGEN

Värmdövägen är Centrala Nackas viktigaste gata. Den är huvudled med fordonstrafik, regionalt cykelstråk, och busstrafik. Den genomgår just nu planering för att omformas från väg till gata. I vägen kommer också ligga ledningsförsörjning till alla framtida bostadskvarter i Centrala Nacka.

## GESTALTNINGSPROGRAM VÄRMDÖVÄGENS PRINCIPER

Värmdövägen är en mycket lång gata som går genom olika miljöer och kommer vara utformad på många olika sätt längs vägen från Sicka till Centrala Nacka. Gestaltningsprogrammet för Värmdövägen har därför beskrivit ett antal karaktärer längs vägen och ett antal urbana platser som vägen korsar. Vid dem byter vägen till platsspecifikt utseende. En av de platserna är Järla torg.

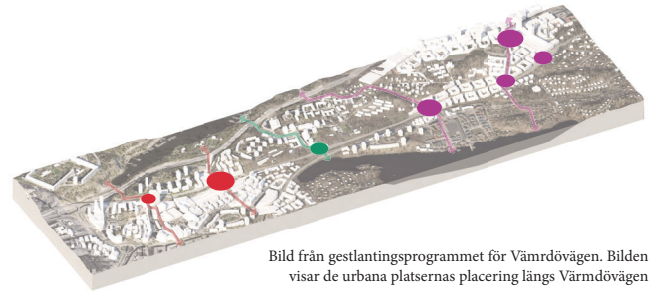
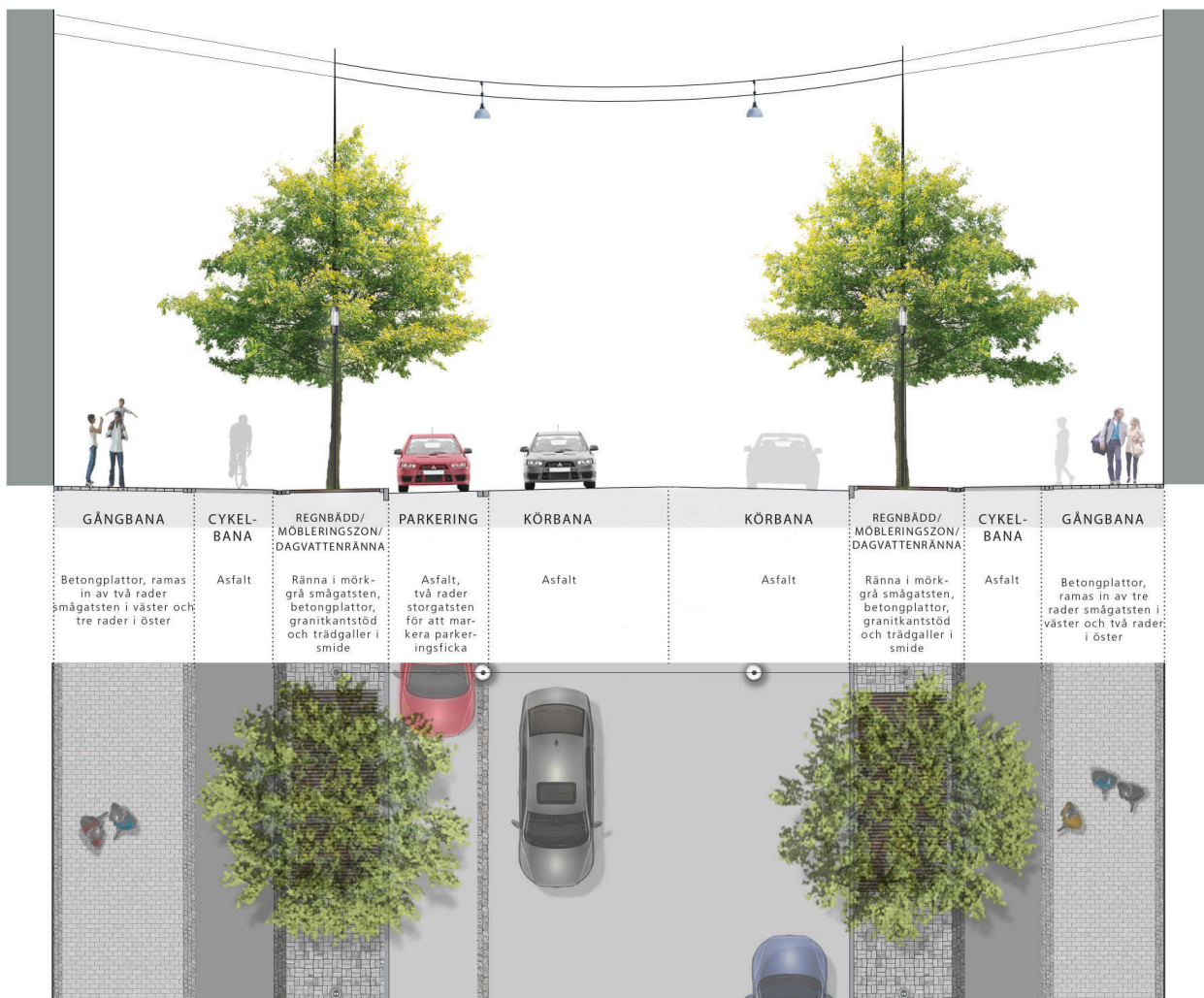


Bild från gestaltningsprogrammet för Värmdövägen. Bilden visar de urbana platsernas placering längs Värmdövägen

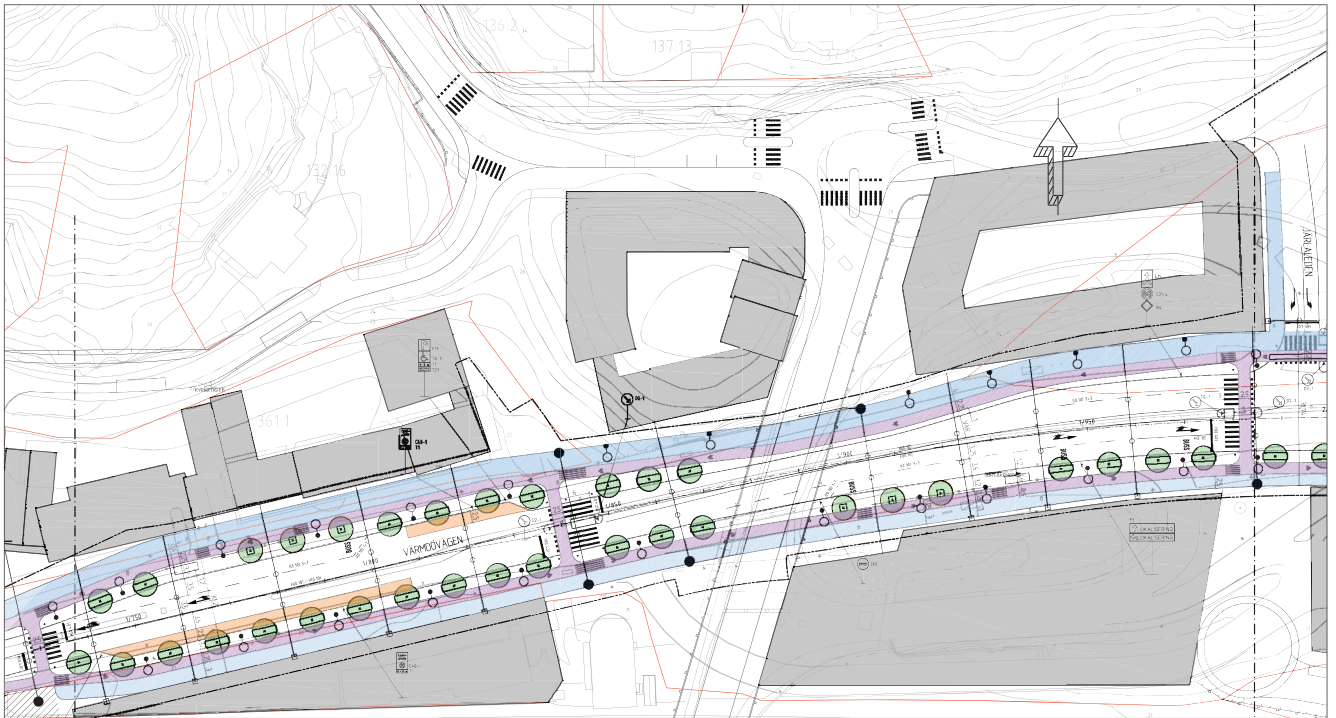
## GENERELLA GATUUTFORMNINGEN OCH CENTRALA NACKAKARAKTÄREN

I den generella gatutformningen för Värmdövägen ingår betongsten på gång och möbleringsytor och ränna i granit samt gatsten i granit för anslutning mot fasader. Inom centrala Nacka sätts träd som är träd från Nackas natur och Järla är det ekar.

Den generella gatutformningen och ekplantering gäller för Värmdövägen inom Järla från Norra kvarterets början fram till torget där utformningen byts till torgets utformning



Den generella gatutformningen för Värmdövägen. I den ingår betongsten på gång och möbleringsytor och ränna i gatsten. Den gäller för Värmdövägen inom Järla från Norra kvarterets början fram till torget där utformningen byts till torgets utformning



Systemhandling för Värmdövägen. Vit köryta samt möbleringzon med gatuträd, rosa= regionalt cykelstråk, blått gångtor, orange= angöring

## GATUUTFORMNINGEN VID JÄRLA TORG

Vid passage Järsla torg så anger gestaltningen att vägen passerar torget och därför går gestaltningen av torget även över Värmdövägen. Betongstenar byts mot granitstenar i möbleringszon och gångzon i anpassning till torgets granitytor. Och växtmaterial blir tall i olika storlekar med öppna gröna regnbäddar.

## BELYSNING VÄRMDÖVÄGEN GENERELL UTFORMNING

Linspänd belysning längs Värmdövägen som fästas fasad till fasad eller fasad till spännstolpe.

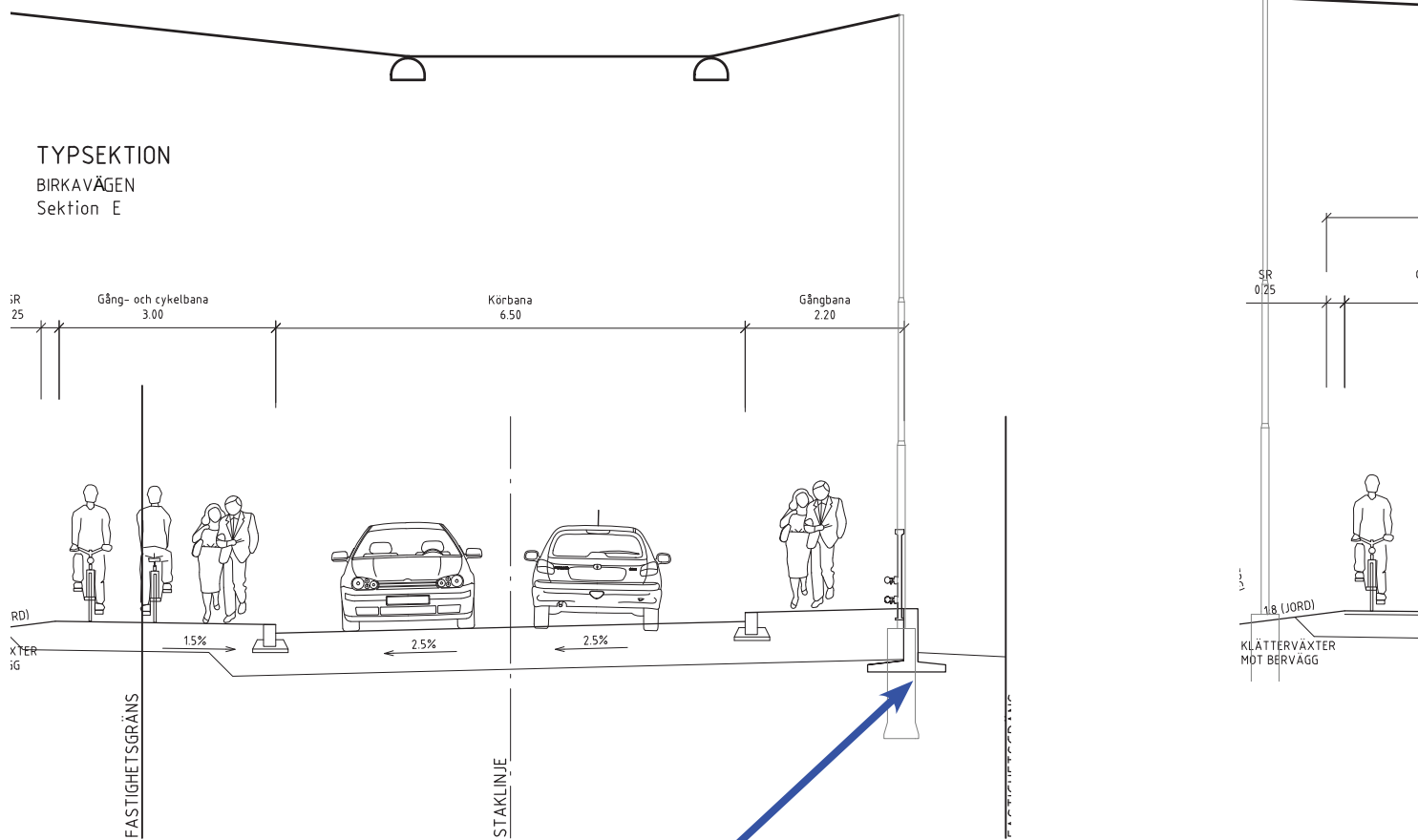
## BELYSNING VÄRMDÖVÄGEN VID JÄRLA TORG

Ett fåtal höga master ersätter gatans generella koncept med linspänd belysning för att ytterligare accentuera vertikaliteten på platsen. Belysningsstolparna är ca 6m höga och bildar tillsammans med bl.a. bropelare och trädstammar torgets pelarsal.



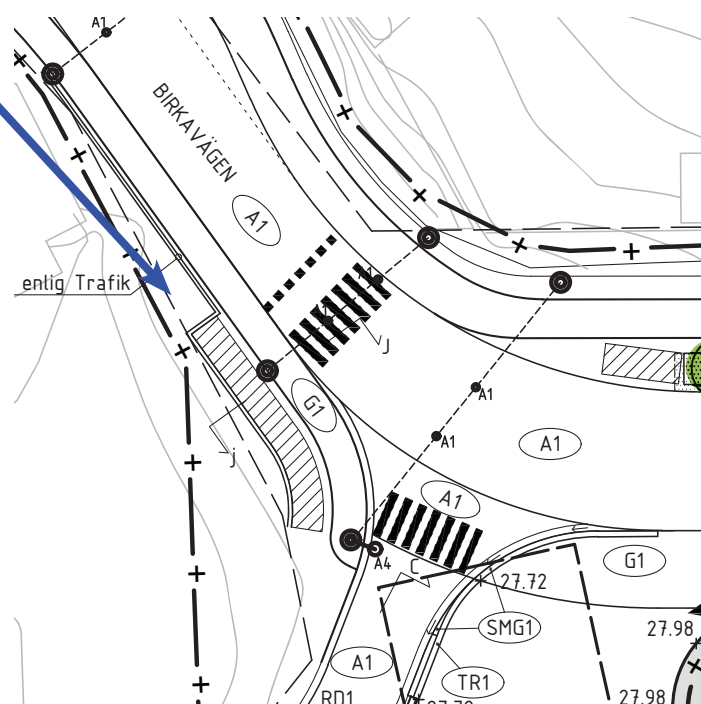
Utsnitt från Illustrationsplan för Järsla Norr som visar princip för torgets slutliga utformning över projektgränserna.

# GATUUTFORMNING OCH BELYSNING BIRKAVÄGEN

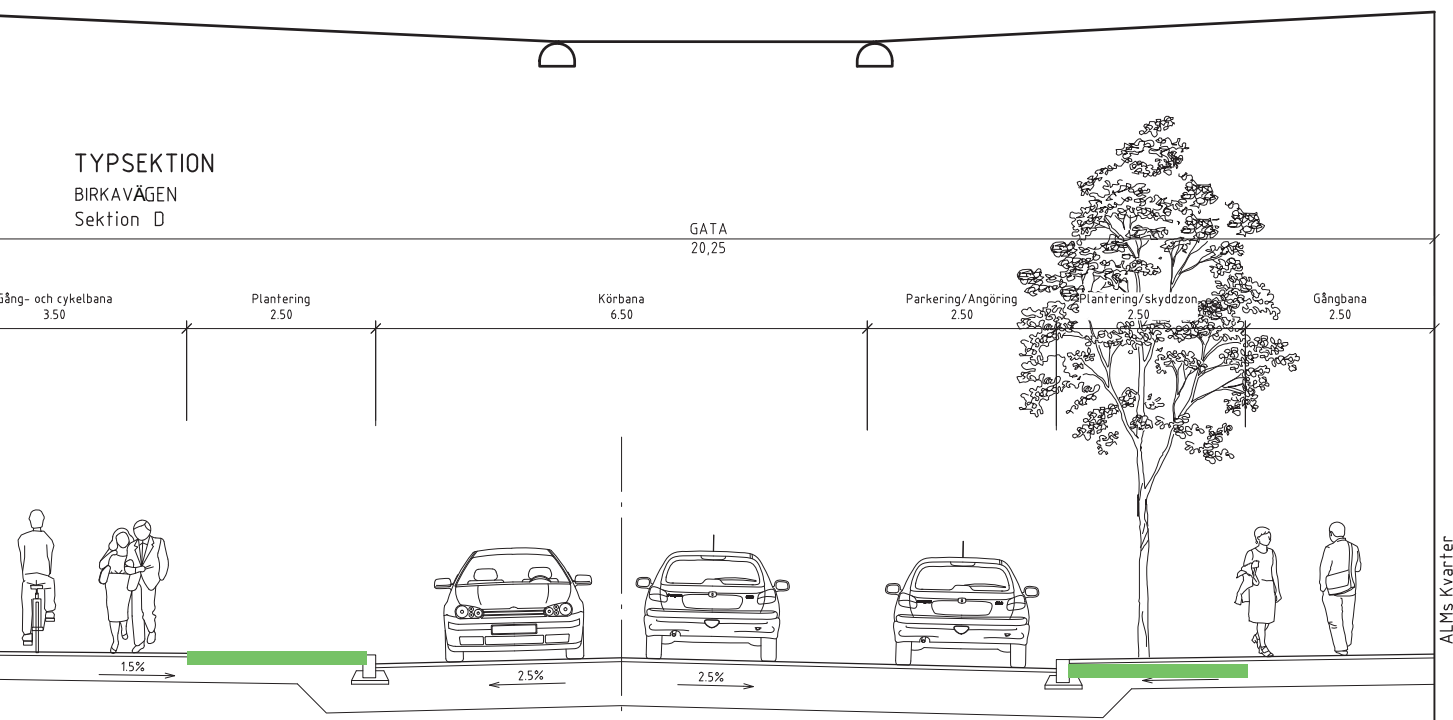


## ÅTGÄRDER FÖR ATT UNDVIKA SKYFALL IN PÅ ANGRÄNSANDE FASTIGHETER

Redan idag riskerar angränsande fastigheter att få stora mängder skyfall från Birka pga den lutande terrängen. Något som riskerar att skada både mark och fastighet. Med en större mängd hårdgjord mark kommer detta problem och förvärras. För att undvika detta ska utformningen av Birkavägen höja upp/utforma en mur mot fastigheterna för att skydda dem mot skyfallsskador.



TYPSEKTION  
BIRKAVÄGEN  
Sektion D

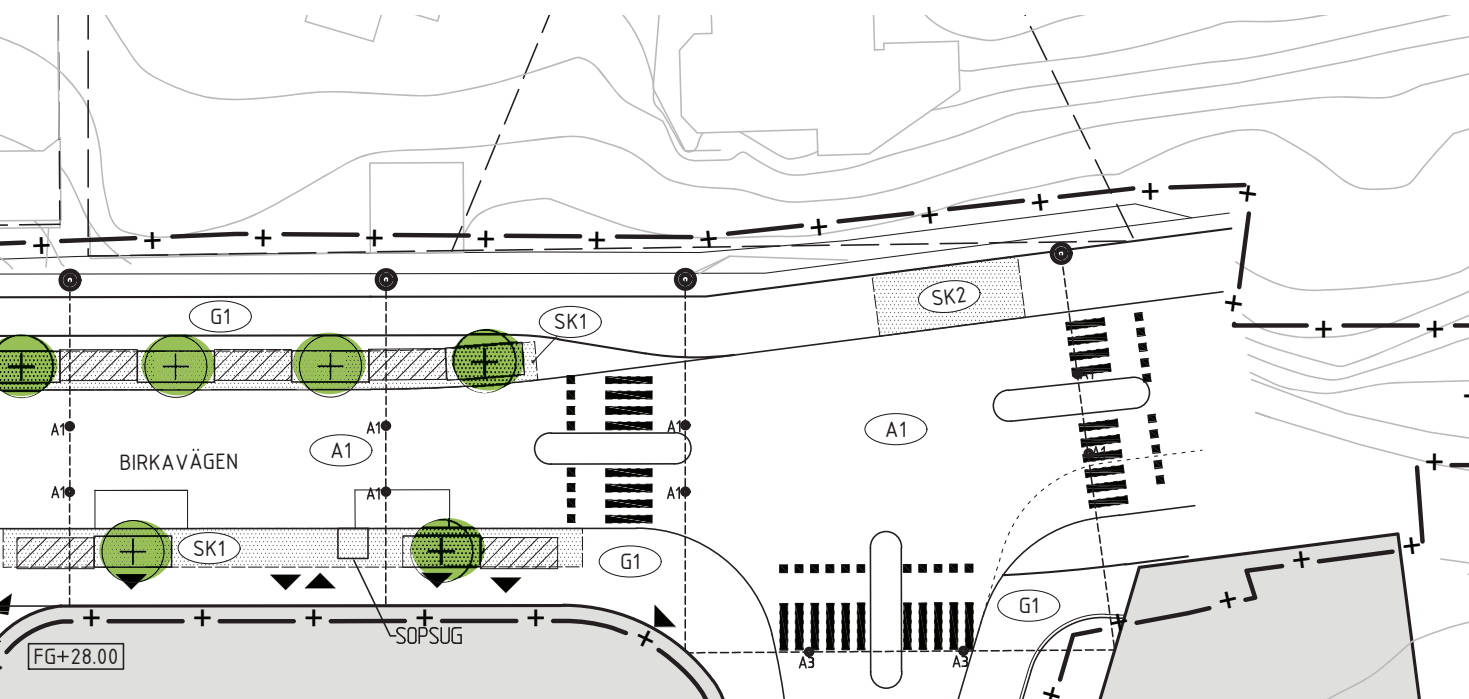


**GATUUTFORMNING BIRKAVÄGEN-  
HUVUDLED MED KOLLEKTIVTRAFIK,  
REGIONALT CYKESTRÅK FORDONSTRAFIK  
OCH ANGÖRING MOT KVARTERET**

Birkavägen är en lokalgata med buss och fordonstrafik, gång- och cykelbanor och dagvattenhanterande trädplanteringar och planteringar.

**BELYSNING BIRKA VÄGEN**

Birkavägen följer samma princip som Värmdövägen med linspänd belysning som spänns upp fasad-fasad. Om det ännu inte finns en fasad eller inte kommer att vara en fasad på ena sidan används istället spännstolpe.



# KYRKSTIGEN



Karta som visar den gamla landsvägen där Kyrkstigen går idag



Befintliga murar och ekar längs Kyrkstigen

## KYRKSTIGEN= GAMLA VÄRMDÖVÄGEN

Gamla landsvägen gick förr genom södra delen av området och delar av den gamla sträckan finns fortfarande bevarade, och ligger inom planområdets norra del (och som numera heter Kyrkstigen).

Kyrkstigen, i form av gammal landsväg mellan Stockholm och Värmdö utgör, utifrån kulturmiljösynpunkt ett viktigt stråk. Dels utifrån stråkets egenvärde, men framförallt utifrån det sätt som stråket länkar samman en, utifrån historiskt perspektiv, viktig berättelse i centrala Nackas historia.

Nacka kyrka fick när den uppfördes under 1890-talet, ett centralt läge, mellan järnvägen och dåvarande Värmdövägen. Mellan dåvarande Värmdövägen, som numera heter Kyrkstigen samt Järla skolväg löper idag det historiska stråket från kyrkan, kyrkogården, församlingshemmet och slutligen Järla skola som utgör kommunens äldsta bevarade skolbyggnad. Stråket med kringliggande område belyser sålunda en central del i kommunens historia. Till detta tillkommer ett antal villor, som inte bara haft funktionen som bostäder för arbetare, utan dessutom haft verksamheter knutna till områdets centrala läge

## VARSAM UTFORMNING AV KYRKSTIGEN SOM MINNER OM VÄGEN HISTORIA

Den gamla vägsträckningen skulle behöva lyftas fram i alla sina delar för att historien ska gå att läsas.

Murar och träd som kantar den gamla vägen ska bevaras i så stor mån som möjligt. Bland annat har ett antal stora över hundra år gamla ekar sparats som ansluter till den trädrad som finns utefter Kyrkstigens forsatta dragning längs Kyrkogården fram till Kyrkan. Vägen ska ha funktion som gågata och cykelstråk och beläggning måste passa dessa funktioner och behöver vara slätt. Därför föreslås asfalt, men med ränder och ramar av gatsten för att på något sätt ansluta till de gamla granitmurar som ansluter mot kyrkstigen.

Det viktigaste är dock att varsamt lyfta fram och skydda det som redan finns i form av murar och vegetation.



Förslag till markutformning längs Kyrkstigen



Befintliga murar och ekar längs Kyrkstigen

ksstigen



Förslag till markutformning längs Kyrkstigen



Befintliga murar och ekar längs Kyrkstigen



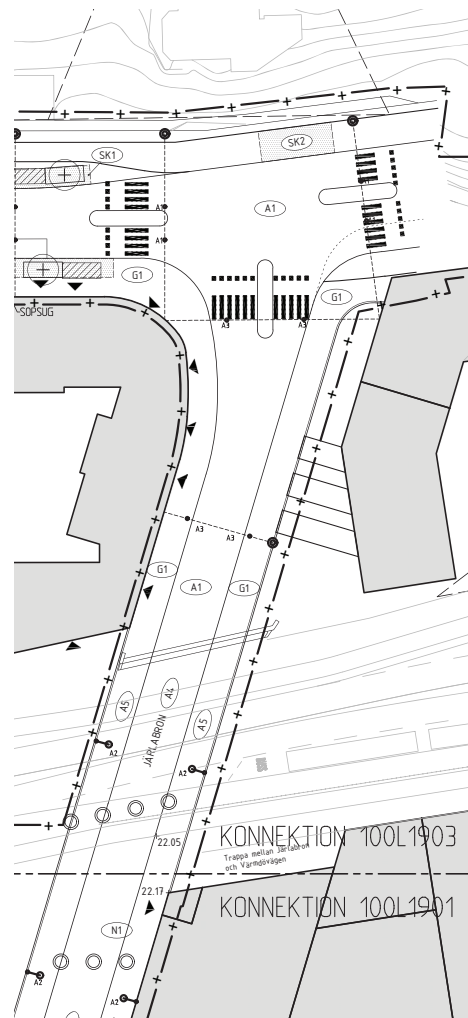
# GATUUTFORMNING OCH BELYSNING JÄRLABRON

## GATUUTFORMNING JÄRLABRON

Den befintliga bron planeras att breddas för att få bredare gång och cykelbanor och därmed förbättra tillgängligheten.

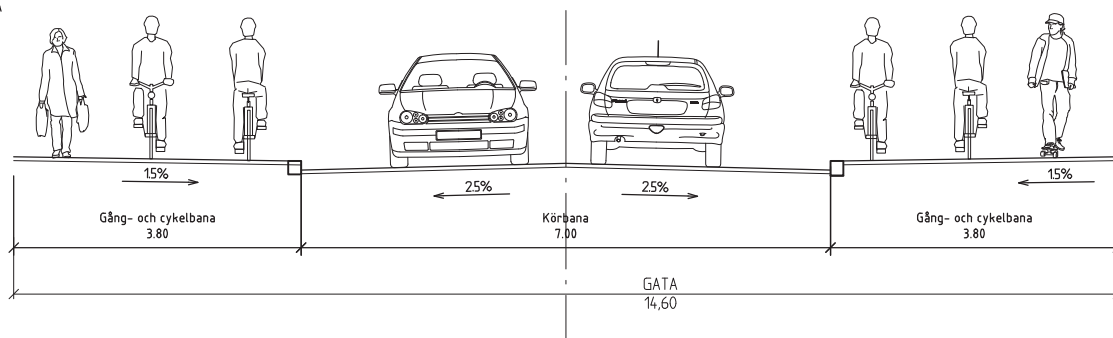
## BELYSNING

Linspänn enligt samma princip som för Värmdövägen mellan fasader i anslutning till östra kvarteret i Järla Norr. På bron stolpbelysning med infästning i broräcke. Utformning på broräcke och belysning behöver utredas.



## TYPSEKTION

JÄRLALEDEN  
— Sektion A  
(Bron)



# PLATSEN IDAG OCH TORGENS PLACERING



# TORG OCH TRAPPOR

Kommande sidor visar gestaltningen av torg och trappor inom Järsla Norr. Torgen för Järsla norr ingår en platsgestaltning som togs fram inom projektet för Värmdövägen. Torgen ska gestaltas som en sammanhängande helhet med samma höga ambitionsnivå.

Område som ska gestaltas som en sammanhängande enhet=röd heldragen linje.

Denna gestaltungsbilaga avser utformning av torgets norra del (ovanför orange streckad linje).

Torgens projektavgränsningar:

Järsla norr detaljplan=Ovanför orange streckad linje

Värmdövägen = mellan orange och blå streckad linje

Järsla Mitt detaljplan = Under blå streckad linje

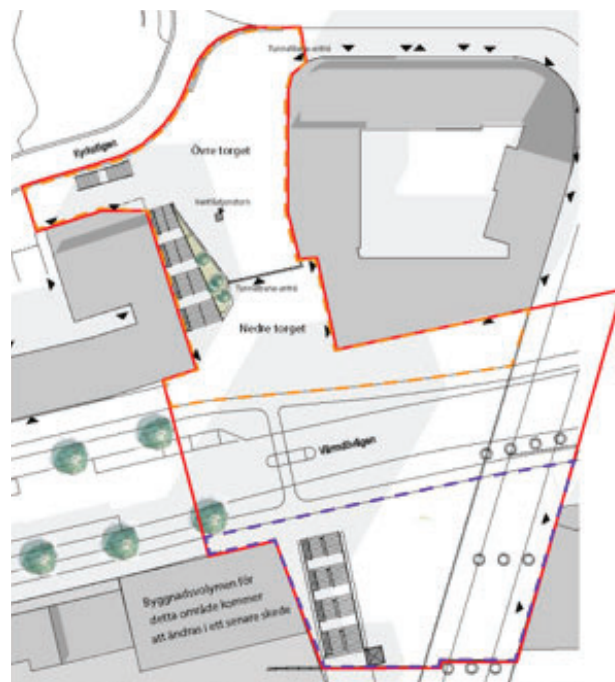


Bild från gestaltungsprogrammet för Värmdövägen. Bilden visar de urbana platsernas placering längs Värmdövägen



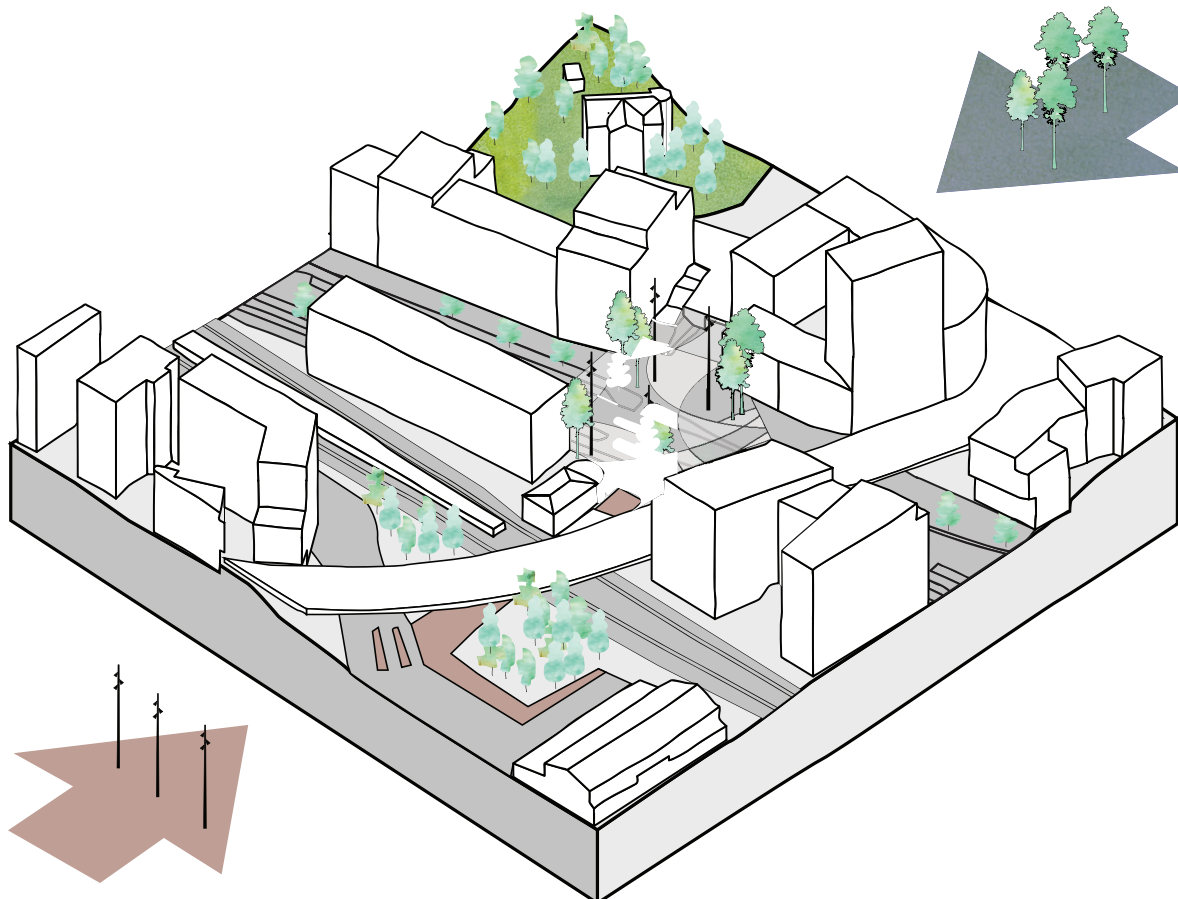
Dokumentet är framtaget av  
**MANDAWORKS**  
www.mandaworks.com  
Beställare: Nacka kommun

# KONCEPT JÄRLA STATIONSTORG

Gestaltningen tar sin inspiration från den nästan skogslika pelarsalen under Järlaleden, tallarna på höjden i norr.

Konceptet formar en vision om en stiliserad skog där bropelare, högstammiga tallar och belysningsmaster bildar vertikala element som ger platsen en alldeles egen identitet av skogsglänta. De vertikala linjerna bidrar till att väva samman platsens olika nivåer.

Idén att med vertikala element som uppstammade träd och belysningsmaster binda samman platserna är ämnade att ge en indelning av rummet och en upplevelse av kontinuitet, utan att ge avkall på enkel rörelse.



Konceptdiagram: naturen möter den urbana staden i Järla.

Målbilden för Järla stationstorg bejaktar platsens element och nivåer. Vertikala element drar blicken uppåt och växer nästan samman med brons pelare på den södra delen av torget. Växter, träd och granitstenar i mjuka former för tankarna till skog men också strand.

Belysningens design bidrar till att öka den visuella kontakten och förenkla trygg rörelse mellan platsens olika nivåer.



Inspirationsskiss vy mot söder: pelarsal av uppstammade träd och bropelare.

# EN PLATS I FLERA NIVÅER

## INBJUDANDE ENTRÉTORG

Det nedre torget är öppet för flöden i alla riktningar, med ett större centralt placerat träd och möjlighet att stanna till vid sittplatser kring planteringarna framför entrén till tunnelbanan.

## TERRASSERAT TRAPPLANDSKAP

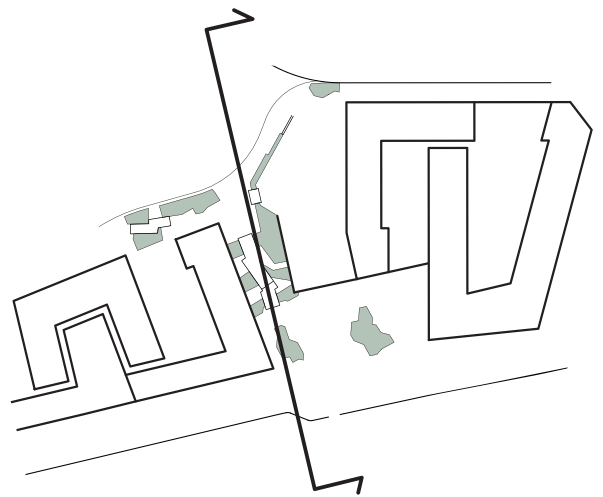
Från det nedre torget leder ett terrasserat landskap vidare norrut. Trappor passerar med lätthet förbi avsatser med sittmöjligheter och grusskrevor där växtlighet spirar i bäddar som samlar upp regnvatten från de hårdgjorda ytorna och fördröjer dagvattnet innan det leds vidare.



SEKTION SKALA 1:200

## MÅNGFUNKTIONELL BALKONG

Det övre torget har flera funktioner: entré till tunnelbanan, cykelparkering, lek och serveringsmöjlighet. Närmast gatan finns plats för cykelparkering, medan den södra delen

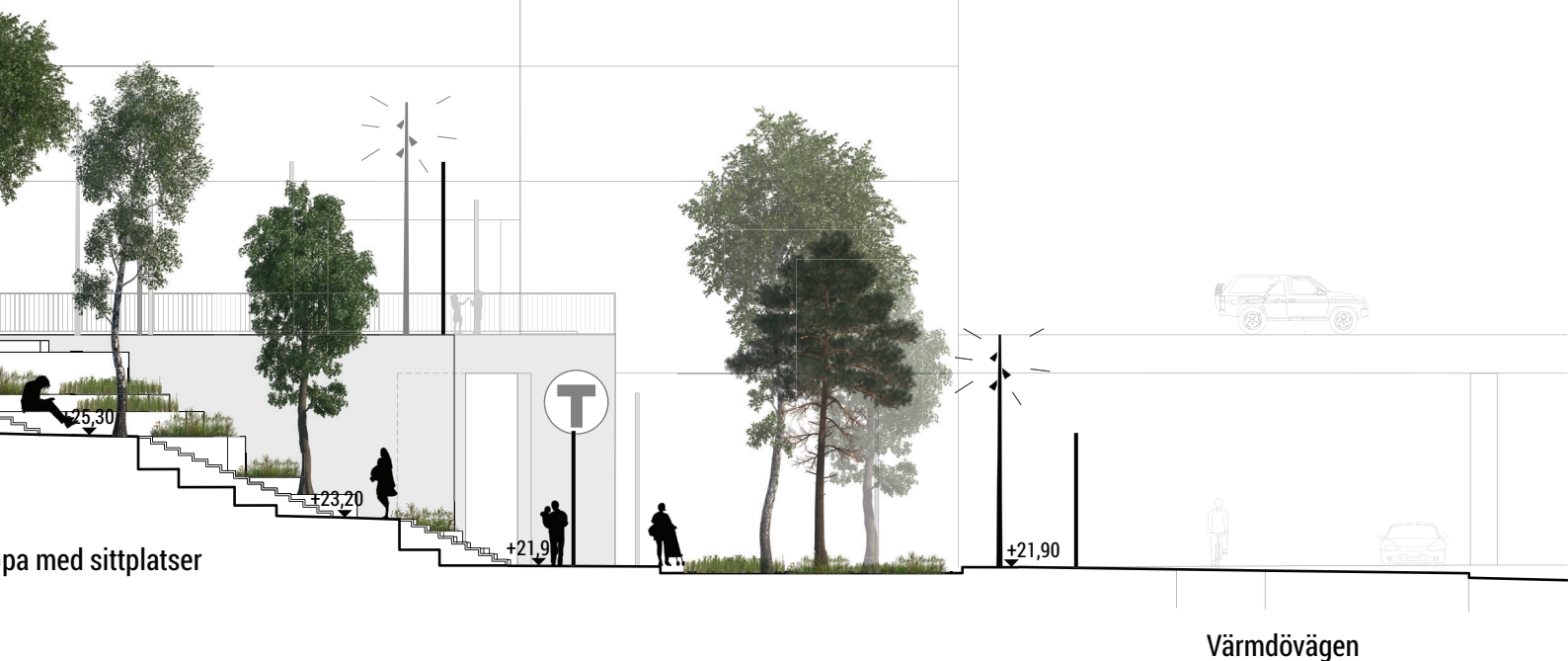


## SAMMANLÄNKANDE MATERIAL

De genomgående materialen ger platsen en urban karaktär som samtidigt knyter an till Nackas natur.

En sammanhållen markbeläggning gör att de olika nivåerna läses samman till en plats. Gatans linjer bryts upp i nya riktningar genom ett beläggningsmönster som associerar till naturens klippfall.

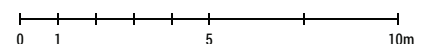
Naturliga material som granit tillsammans med lokalt växtmaterial och detaljer i trä bildar en bas som kompletteras med nutida urbana material som betong och rostigt stål.



pa med sittplatser

Värmdövägen

SEKTION SKALA 1:200

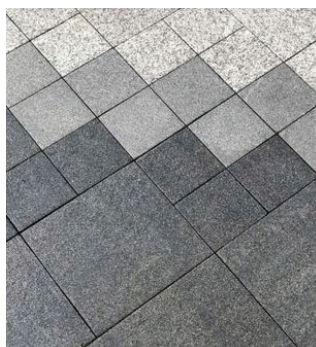
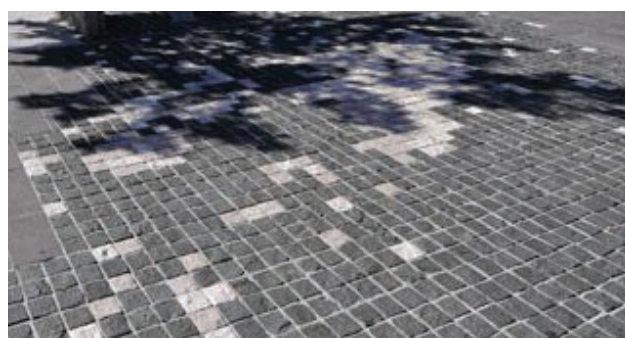


# GOLVET

## MARKBELÄGGNING

Golvet ska bestå av hållar av granit i olika kulörer som läggs i fria fält över torget och anspelar till hållmarken där tallarna trivs. Markmönstret bryter gatans linjäritet och anspelar på trädkronornas skuggspel. Gränsen mellan de olika fälten är flexibel så stenarna kan lyftas och läggas tillbaka i ett nytt mönster. Det gör ytan levande och mönstret föränderligt över tid, precis som trädens skuggor.

Samma gestaltning ska gälla även för fortsättningen av torget i projekt Värmdövägen och Järla mitt så samordning kommer att krävas.





KYRKSTIGEN

ENTRÉ TUNNELBANA

Cykelparkering

JÄRLA NORR  
ÖVRE TORGET

Sittplatser och blommor

Trappgradängen

ENTRÉ TUNNELBANA

JÄRLA NORR  
NEDRE TORGET

Träd och bänkar

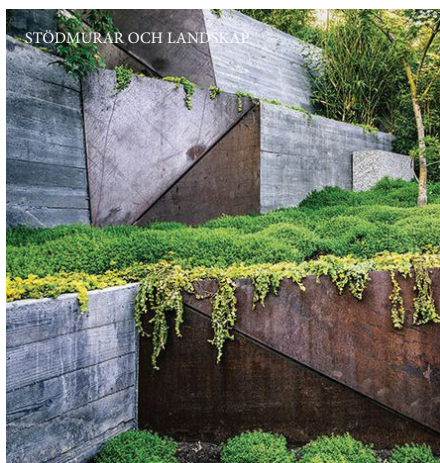
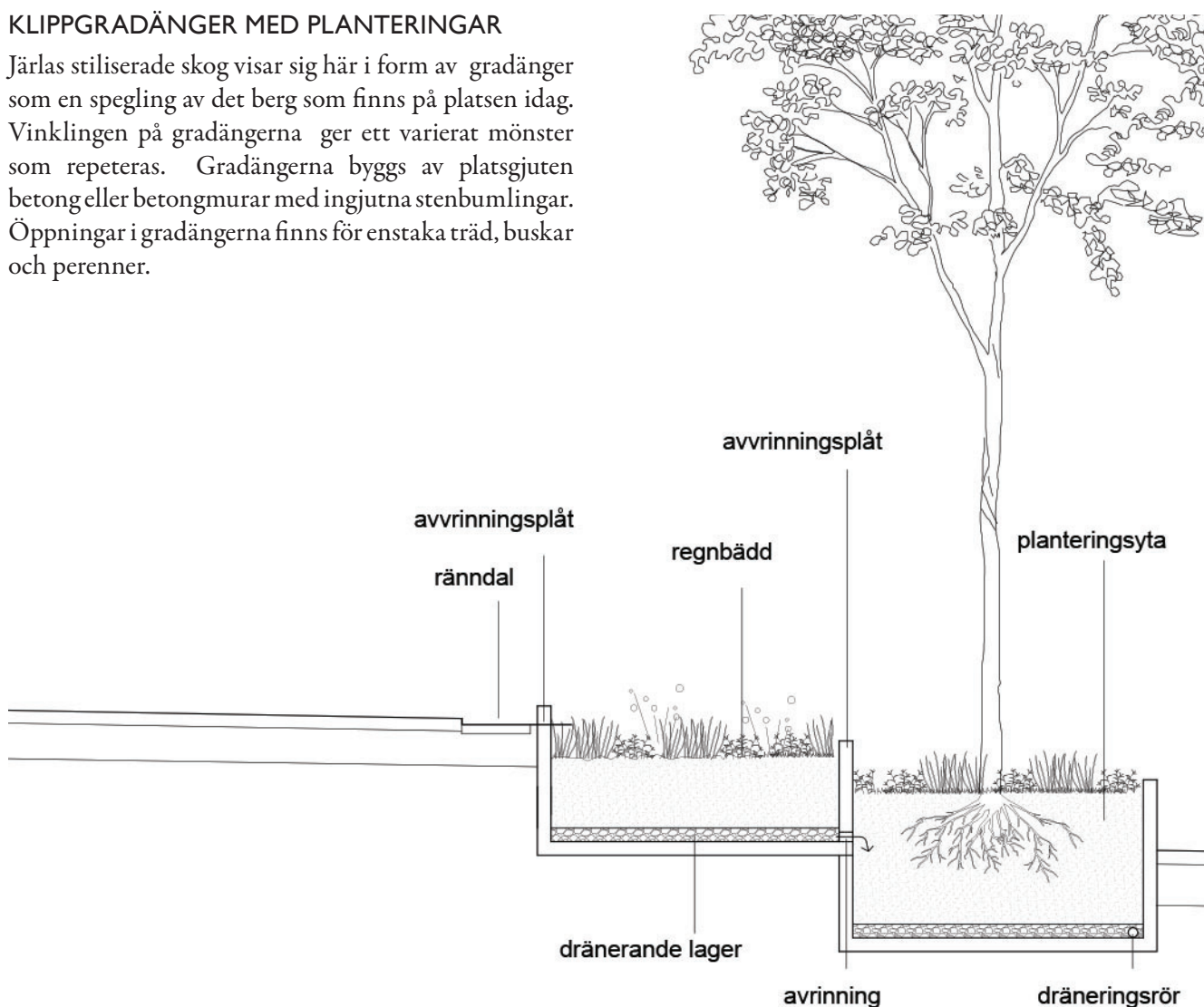
PLAN SKALA 1:200



# GRADÄNGER OCH TRAPPOR

## KLIPPGRADÄNGER MED PLANTERINGAR

Järlas stiliserade skog visar sig här i form av gradängar som en spegling av det berg som finns på platsen idag. Vinklingen på gradängerna ger ett varierat mönster som repeteras. Gradängerna byggs av platsgjuten betong eller betongmurar med ingjutna stenbumlingar. Öppningar i gradängerna finns för enstaka träd, buskar och perenner.



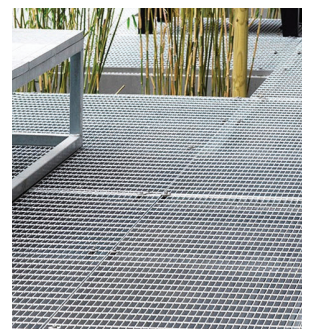
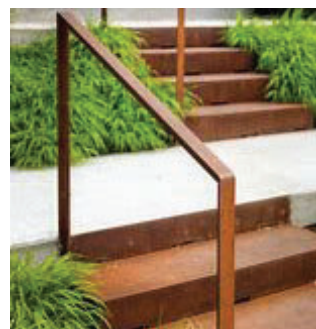
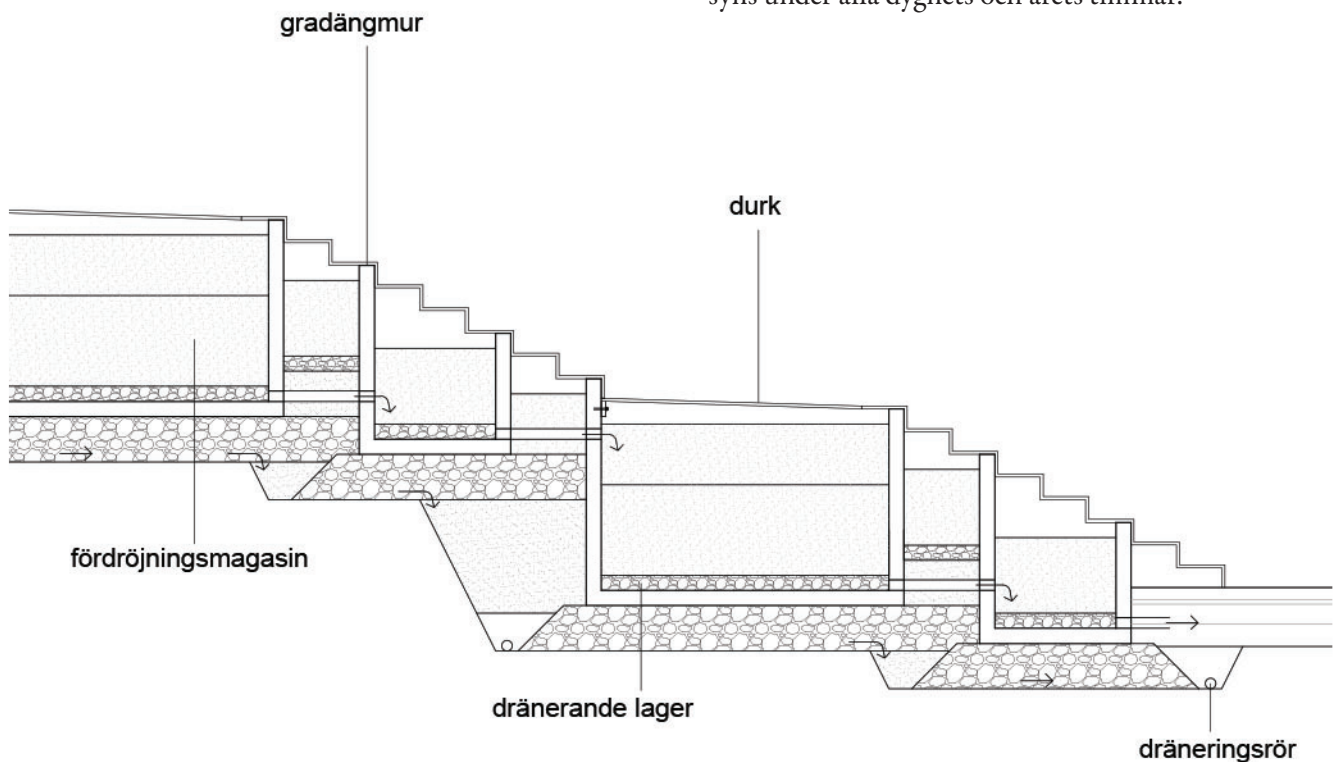
## KLIPPGRADÄNGER MED TRAPPOR

Till synes lagda ovanpå gradängerna föreslås trappor för ett lätt och nästan svävande uttryck. Förslagsvis används gallerdurk i corten-stål med tät gallerindelning.

## TILLGÄNGLIGHET

Trappan ska vara utformad med avvikande färg för första och sista sättsteg synligt för synskadade. Handledare ska finnas på bägge sidor och ha både en övre och nedre handledare då det är många barn som rör sig genom området.

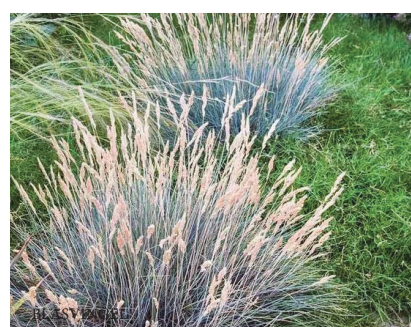
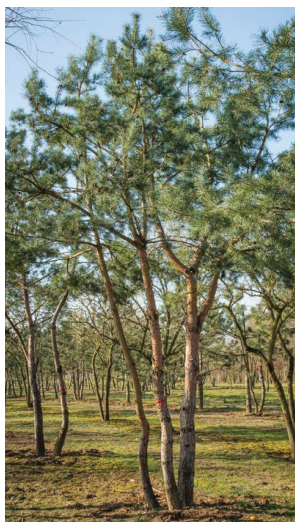
Vid vilplanen ska placeras bänk på mur för tillfällig paus i trappan. Trappan ska vara välbelyst så trappstegen syns under alla dygnets och årets timmar.



# VÄXTMATERIAL TORG OCH TRAPPOR

## VÄXTMATERIAL

Högstammiga tallar och enstaka större ekar föreslås som grundstomme i pelarsalen. I terrasslandskapets klippskrevor trivs olika gräs och timjan i grusrabbatter och längre ner regnbäddar med astilbe, starr, knapptåg och andra tåliga perenner.



## INSPIRATION VÄXTLISTA

### TRÄD

<i>Pinus sylvestris</i>	Tall
<i>Quercus robur</i>	Ek

### PERENNER

#### Grusrabatt i soligt läge:

<i>Festuca glauca</i>	blåsvingel
<i>Festuca mairei</i>	atlassvingel
<i>Geranium sanguineum</i>	blodnäva
<i>Stipa barbata</i>	skäggfjädergräs
<i>Thymus serpyllum</i>	backtimjan
<i>Thymus serpyllum</i>	backtimjan

#### Skuggrabatt:

<i>Pachysandra terminalis</i>	skuggröna
<i>Vinca major</i>	stor vintergröna
<i>Vinca minor</i>	vintergröna

#### Regnbädd:

<i>Astilbe chinensis</i>	dvärgastillbe
<i>Carex rostrata</i>	flaskstarr
<i>Geranium wlassovianum</i>	mongolisk näva
<i>Juncus conglomeratus</i>	knapptåg
<i>Phalaris arundinacea</i>	randgräs



# BELYSNING TORG OCH TRAPPOR

## BELYSNING MOT VÄRMDÖVÄGEN OCH TUNNELBANEENTRÉ

Ett fåtal höga master ersätter gatans generella koncept med linspänd belysning för att ytterligare accentuera vertikaliteten på platsen. Belysningsstolparna är ca 6m höga och bildar tillsammans med bl.a. bropelare och trädstammar torgets pelarsal.

## BELYSNING TORG OCH TRAPP

Utöver de högre masterna belyses träden från olika håll för accent och definierad skuggverkan.

Trappan och gradängerna förstärks ljusmässigt med pollararmaturer i gradängerna, alternativt infälld belysning i handledare samt fasadbelysning vid tunnelbanebyggnaden.

## ACCENTER

Ventilationstorn föreslås bekläs med perforerad corten-plåt integrerat med bakomliggande belysning som ger mönsterverkan och lyser upp gradängerna, se inspirationsbild nedan.

Accentbelysning läggs även till under bron för att förstärka upplevelsen av pelarsal och öka trygghetskänslan under bron.

