



KORRIGERING 2015-05-18

Dnr KFKS 2013/751-214

Detaljplan för Kil 1:5, före
detta Graninge stiftsgård i
Boo

Till berörda remissinstanser
och fastighetsägare

INFORMATION OM KORRIGERING AV HANDLING UNDER GRANSKNING

Detaljplan för Kil 1:5, före detta Graninge stiftsgård i Boo, Nacka kommun

Vi vill med detta brev upplysa er om att planbeskrivning, gestaltningsprogram och plankarta i ovanstående ärende har korrigerats gällande parkeringssituationen och illustrationen kopplad till strandskyddet. Ändringarna är av redaktionell art och påverkar inte innehållet i plankartan eller bestämmelserna i denna.

Detaljplanen finns utställd på granskning under perioden 5 maj – 2 juni i Nacka kommuns utställningshall och på biblioteken i Nacka Forum och Orminge centrum. Detaljplaneförslaget finns även att tillgå på kommunens hemsida www.nacka.se/Graninge.

Korrigerig - parkering

Ändringen som avser parkering omfattar texten om parkering i planbeskrivningen (sidan 37) samt illustrationen i planbeskrivningen (sidan 38) och i gestaltningsprogrammet (sidan 49).

De ändringar som gjorts i texten är markerade med fetstil i nedanstående stycke, dessutom har även tillhörande illustration ändrats (se nästa sida).

*Behovet av bilparkering bedöms som högt då det kommer att saknas kollektivtrafik till området. Med **136** seniorbostäder och **120** parkeringsplatser avsedda för dessa bostäder uppnås ett parkeringstal på 0,88. De boende bedöms i stor utsträckning använda sig av bil för att ta sig till och från området. Utöver de boende är det personal på vård- och omsorgsboendet och restaurangen samt besökare till boende, naturreservatet och restaurangen som behöver erbjudas parkeringsmöjligheter. Totalt finns inom planområdet **175** parkeringsplatser omfattande, förutom boendeparkering, även besöksparkering till de boende i seniorbostäderna och vårdboendet, personalparkering, besöksparkering till naturreservatet och restaurang i huvudbyggnaden. De boende på vård- och omsorgsboendet använder inte egen bil utan kommer att nyttja taxi- och färdtjänst. Dessa fordon får möjlighet att angöra vid entrén till vård- och omsorgsboendet.*

Parkeringsplatserna är fördelade på parkeringsgarage i seniorbostädernas bottenvåningar, en parkeringsplats vid områdets entré vid Graningevägen samt i trädallén utmed gångfartsområdet. På parkeringen vid entrén är 7 parkeringsplatser reserverade för besökare till naturreservatet.



Bild 1: Korrigerad illustration till planbeskrivning och gestaltningsprogram.

Korrigering - strandskydd

En tidigare version av plankartan har av misstag använts för att illustrera strandskyddets omfattning. Den ändring som gjorts avseende strandskyddet gäller byte av underlagskarta till bilden i planbeskrivningen (sidan 52) samt illustrationen på själva plankartan (se nästa sida).

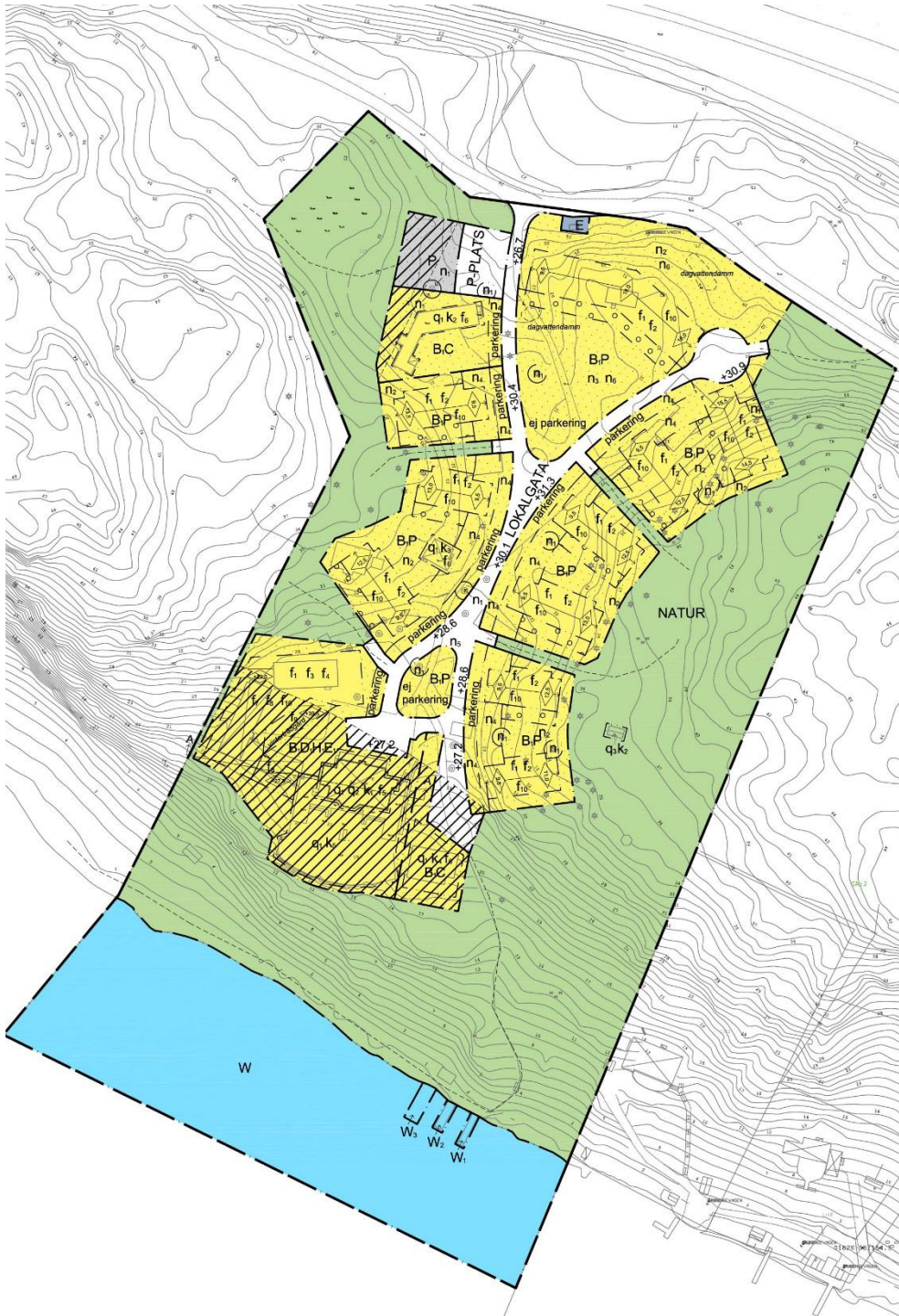


Bild 2: Korrigerad illustration med uppdaterad underlagskarta till planbeskrivning.



Bild 3: Korrigerad illustration till plankarta.

Planenheten, Nacka den 18 maj 2015

Lena Nordenlöw
Planarkitekt