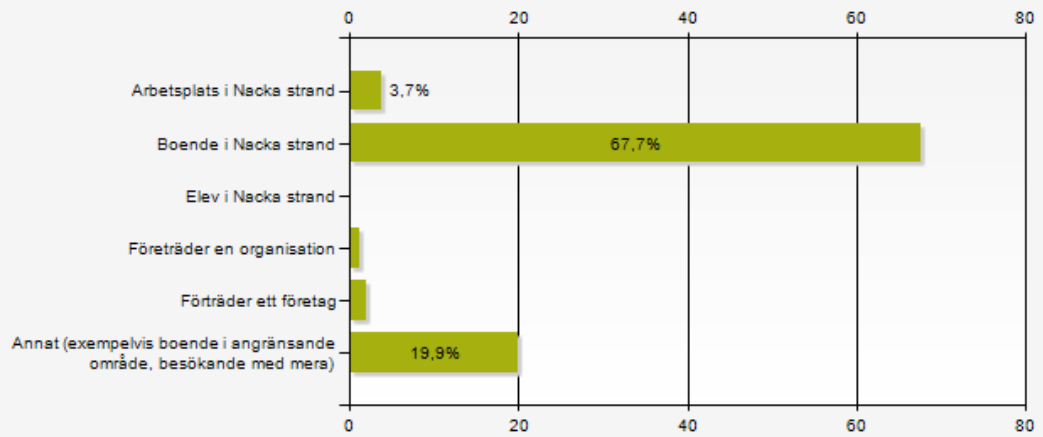


# Samrådsenkät Nacka strand

## Standardrapport

1. Vad är din relation till Nacka strand?



	Procent	Antal
Arbetsplats i Nacka strand	3,7%	6
Boende i Nacka strand	67,7%	109
Elev i Nacka strand	0%	0
Företräder en organisation	1,2%	2
Förträder ett företag	1,9%	3
Annat (exempelvis boende i angränsande område, besökande med mera)	19,9%	32
Svarande		161
Inget svar		1



**2. Vänligen, ange din organisations namn:**

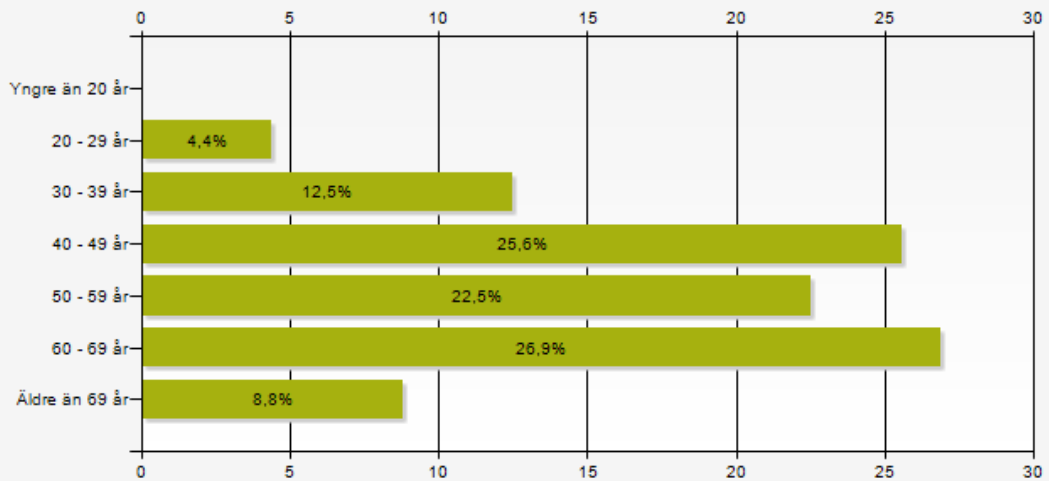
Namn:

Jarlabergs samfällighetsförening

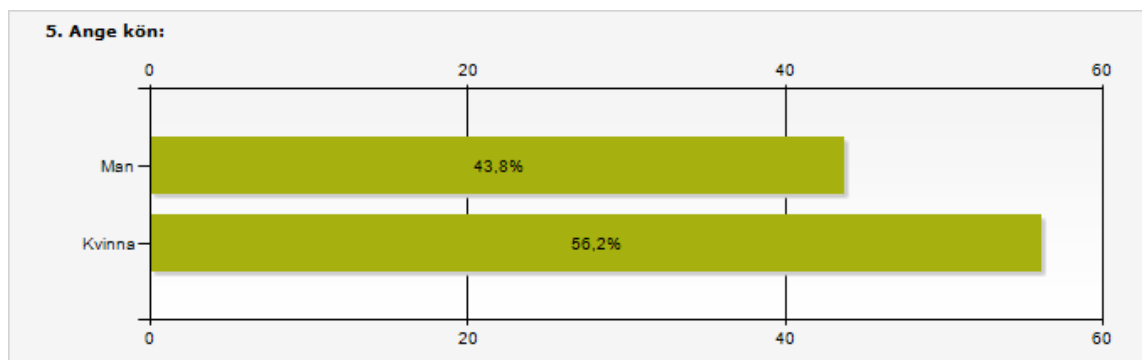
**3. Vänligen, ange ditt företags namn:**

Namn:
Mabtech AB
Saltsjöqvarn Förvaltnings AB

#### 4. Hur gammal är du?



	Procent	Antal
Yngre än 20 år	0%	0
20 - 29 år	4,4%	7
30 - 39 år	12,5%	20
40 - 49 år	25,6%	41
50 - 59 år	22,5%	36
60 - 69 år	26,9%	43
Äldre än 69 år	8,8%	14
Svarande		160
Inget svar		2



	Procent	Antal
Man	43,8%	70
Kvinna	56,2%	90
Svarande		160
Inget svar		2

## 6. Vad tycker du är bra med förslaget?

Svar
<ul style="list-style-type: none"><li>• Cirkulationsplats Lokomobilvägen</li><li>• Mer utrymme för bussar på JW Svenssons Torg</li><li>• Bättre möjligheter att ta sig ner till Nacka Strand Kaj</li><li>• Ny gemensam brygga Nacka Strand – för SjöVägen och Waxholmsbolaget</li></ul>
Affärer vid torget är bra.
Allt utom bebyggelse
Att befintliga kontorsbyggnader som ej nyttjas görs om till bostäder
Att man tänker på att plantera träd mm vid gator och torg. Gröna tak är också bra, men ersätter inte naturen, man bör i största möjliga mån bevara den natur som finns kvar. Bra om det blir lättare att ta sig upp från kajen, tex med hissar.
Att nacka strand området ska bli mer levande, mer parker och grönytor, att man tänker stadens organiska utveckling med levande gatumiljö med möjlighet för mindre verksamheter i gatuplan och inte att allt skall hänvisas till stora köpcentrum vilket är helt själsdödande för vanligt mänskligt liv.
Att tomma kontorslokaler konverteras till bostäder.
Augustendalsvägens och torgets nya utformning är bra.
Augustendalsvägens och torgets nya utformning. Vi har ingenting emot att Fabrikörvägen anslutes till en gång- o cykelväg till det nya bostadsområdet på bergets topp.
behovet av helhetstänk- arbetsplatser, boende, service och grönområde både för människa och djur
Bra
Bra att bygga om tomma kontorslokaler till boende
Bra att dagens trafiklösningar ses över och förbättras. Särskilt vägkorsningarna och nedfarten till Augustendalsvägen som idag mer är en farlig lekplats för skateåkare.
Bra att kommunen tar över ansvar för gator och parker.
Positivt och viktigt att augustendalsvägen breddas för att skapa plats för gång och cykelbanor.
Utvecklingen av kajområdet för att skapa mer yta och tillgänglighet för fotgängare. Idén med soldäck är bra, för att göra vattnet mer tillgängligt på sommaren för solning, rekreation och bad. Idag är det svårt att få vattenkontakt och det finns bara en badbrygga i området. Fler badbryggor som går ut i vattnet.
Idén att utveckla dagvattenparken närmast Tornvillan och hamnen är mycket bra och kommer göra parken mer tillgänglig jämfört med idag när den domineras av en parkeringsplats. Parken skulle dock vara ännu mer tillgänglig utan det hus som nu föreslagits byggas (se feedback på mindre bra saker)
Hela satsningen på att bevara och utveckla området närmast vattnet "Gröna foten". Med rätt åtgärder kan detta område göras större och attraktivare, genom att binda ihop olika delarna och minska biltrafiken.
Bra med satsning på parker och anläggningar för barn. Idag finns det fantastisk natur på "bakgården", men inte så tillgänglig och barnvänlig/säker. Genom rätt utveckling kan Nacka Strand bli ett bra och säkert område för barnfamiljer.
Bra att kommunen tar över ansvar för gator och parker.
Att augustendalsvägen breddas för att skapa plats för gång och cykelbanor.
Utvecklingen av kajområdet för att skapa mer yta och tillgänglighet för fotgängare. Idén med soldäck är också mycket bra, för att göra vattnet mer tillgängligt på sommaren för solning, rekreation och bad. Idag är det svårt att få vattenkontakt och det finns bara en badbrygga i området.
Idén att utveckla dagvattenparken närmast Tornvillan och hamnen är mycket bra och kommer göra parken mer tillgänglig jämfört med idag när den domineras av en



parkeringsplats. Parken skulle dock vara ännu mer tillgänglig utan det hus som nu föreslagits byggas (se feedback på mindre bra saker)

Satsningen på att bevara och utveckla området närmast vattnet "Gröna foten". Med rätt åtgärder kan detta område göras större och attraktivare, genom att binda ihop olika delar och minska biltrafiken.

Bra med satsning på parker och anläggningar för barn. Idag finns det fantastisk natur i området, men inte så tillgänglig och barnvänlig/säker.

Bra att kontorslokaler görs om till bostäder. Bra att "centrum" blir mer levande.

Bra att omdana fula kontorsbyggnader till våningar.

Bra med fler bostäder som gör Nacka strand mer levande efter kontorstid.

Förhoppningsvis kommer det också leda till bättre kommunikationer, vilka idag inte är direkt dåliga. Men de behöver förbättras speciellt under icke rusningstrafik.

Bra med förslag på park- och grönområden och trafiklösningar framför allt för båttrafik.

Bra med förtätning i Nacka Strand. I nuläget är stadsdelen lite sömnig på kvällar/helger. Man borde fokusera på att bygga om de befintliga kontorslokalerna som nu ej är uthyrda till bostäder i första hand! Sedan förtäta där det inte påverkar befintlig bebyggelse!!

Bra med förtätning och att ersätta tomma kontorsbyggnader med bostäder.

Bra med den delen som skall bebyggas väster närmast befintliga Nacka Strand centrum.

Bra med fler butiker och ett mer levande i Nacka Strand centrum.

Bra med ny bergbana med större kapacitet. Bra att området förtätas, men inte på bekostnad att befintliga hus får sämre utsikt.

Bra med utveckling av grönområden och trafiklösningar särskilt för båttrafik

Bra med utveckling av Nacka strand. Bra med bättre möjligheter för båttrafik.

Bra är att byggnationen till största del är vid infarten till Nacka Strand och att det finns planer på att öppna "ett Hål" i huset vid torget så att man därifrån kan se vattnet.

Bra är förtätningen kring torget.

Bra? Jag inser att Jarlaberg som upplevs som öppet och luftigt kommer förlora sin popularitet, lugn och trygghet

Busstorget, bättre flöde

Bygg gärna uppe vid torget och på Augustendalsvägen.

Bättre service och kollektivtrafik är ju alltid bra.

det mesta verkar vara bra och tillräckligt genomtänkt, och slogan Nacka mellan stad och skärgård är särskilt passande för just Nacka strand området, därför är det viktigt att man även tittar på hur man kan utveckla sjövägarna; självklart blir det största som händer trafikmässigt att man får en t-linje, men det kommer att stå klart som tidigast om 6-7 år, medan sjötrafiken kan man redan nu utöka, och i takt med att man bygger nytt; viktigt också att detaljplan som fastställs tydligt visar hur bebyggelse kommer att se ut arkitektoniskt i form av fasadtyp, färg, material etc; allt som allt, en mycket spännande tid att se framemot

Det som är bra är utformningen av Augustendalstorgets nya utformning och Augustendalsvägens förändring med gångbanor på sidan mot Mässan.

Det verkar bra men absolut inte att planer finns att bygga på Fabrikörvägen. (Se nästa.)

Torget är ett blåshål. Bra om uppvärmd busshållplats finns, tex inne i en Pressbyrå eller liknande där man kan fika och handla.

Det vore bra om förslaget leder till att de kontorslokaler som i många år stått tomma åter kommer till användning. Arkitekturen i förslaget är också tilltalande. Det är en väldigt bra målsättning att förslaget skall ta hänsyn till naturen i området - så som västra hållmarksskogen - samt arbetarbostäderna och de andra kulturminnena. I synnerhet historiska industribyggnader skänker en inspirerande känsla av tidens vingslag i en annars modern businessinriktad bebyggelse. Detta kan tyvärr bara återfinnas på ett fåtal platser i Sverige.

Västra hällmarsskogen och andra grönområden skänker dessutom som den är en frisk känsla av natur och skönhet, något att vila ögonen på. Allt i förslaget som handlar om att bevara de olika grönområdena är därför bra detaljer i förslaget.

det är bra att försöka få ett område som lever dygnet runt.

Bra med mer bostäder som ger underlag för livsmedelsbutik.

Detta saknas hittills.

Det är också okey att använda redan denaturerad yta för bebyggelse, men man bör bevara skärgårdsnaturen och inte bygga sönder den.

Ett attraktivt område behöver sina grönområden.

Det är bra att kommunen satsar på området och att torget blir mer liv på än idag. Statsplaneringen för vägen direkt från tunnel och in till torget tycker jag bäst om.

Det är bra att Nacka Strand blir en mer levande stadsdel.

Vattenparken blir fin!

Det är bra att området förtätas på de ytor där det inte stör omgivningen, t ex där man från början velat bygga men inte byggt. Det är också bra att torget utvecklas.

Ok med utbyggnad kring torget och vid tunneln

Det är bra med utveckling av området.

en liten livsmedelsbutik är vad som saknas i Nacka Strand, så det tycker jag är bra

En viss förtätning är säkert bara positivt för Nacka Strand. framförallt att man tar vara på redan befintliga byggnader såsom de nu alltför många tomma kontorshusen som alla har ett fint läge, dvs att de görs om till bostäder. Lämpligt att det också tillkommer nya hus i anslutning till nuvarande lilla centrum, gärna att dessa kan vara höga och kanske få utsikt ovanför nuvarande kontorshus.

Fördel om det går att få en livsmedelsbutik alla veckodagar.

FÖRNYELSE och mindre kontor samt mer boende.

ganska o.k.

Generellt sätt mycket bra, många områden som folk ändå inte använder i sin vardag, och det blir mer människor = levande

Gillar idén med att göra stadsdelen mer levande och att skapa nya servicemöjligheter för boende och företagare i området.

Hänvisar till den skrivelse "Synpunkter från boende" från alla boende på Jakobsdalsvägen 23-29 som inkom till Nacka Kommun den 2013-12-20

I princip alla åtgärder som ingår i Etapp 1 och Etapp 2 är positiva då de förbättrar området för både boende, skolor och arbetsplatser. Nya gång och cykelvägar behövs. Förändringar och nybyggnation i dessa etapper påverkar huvudsakligen redan asfalterade områden och kommer att göra Nacka Strand mer tillgängligt både för boende och besökare. Inga för människor och djur värdefulla naturområden förstörs.

I princip alla åtgärder som ingår i Etapp 1 och Etapp 3 är positiva då de förbättrar området för både boende, skolor och arbetsplatser. Nya gång- och cykelvägar behövs. Förändringar och nybyggnation i dessa etapper påverkar huvudsakligen redan asfalterade områden och kommer att göra Nacka Strand mer tillgängligt både för boende och besökare. Inga för människor och djur värdefulla naturområden förstörs.

Det är i sig positivt att hamnplanen bebyggs med låga byggnader (Etapp 1) men det är mycket tråkigt att de gröna "korridorerna" från sjösidan och upp mot skogen bakom Fabrikörvägen byggs igen genom att de planerade nya husen på kajen blir en enda lång huskropp. Idag finns tydliga gröna "gluggar" mellan de befintliga husen på kajen. Så borde det vara även i fortsättningen med hänsyn till områdets riksintresse.

Jämfört med andra vattennära områden i kommunen är Nacka Strand unikt tack vare bevarad natur. Det finns för många bostadsområden i kommunen som är ren stenöken och ger ett väldigt "dött" intryck från sjösidan.

I sin helhet bra att man förtätar i Nacka Strand. Trevligt med fler bostäder.

MEN... - se nästa fråga

I stort känns det väldigt bra att förtäta och bygga mer bostäder. Framför allt med tanke på hur det skulle kunna skapa underlag för mer service i området, och kanske bättre kommunikationer för oss som redan bor och trivs i området. Västra hållmarksparken blev jag också glad över att se tas tillvara på ett roligt sätt.

I stort tycker jag att detta är en skam för demokratin, och jag ser detta förslag som egenmäktigt förfarand. Först igår fick jag veta vad som håller på att ske, och ni har inte alls haft samråd med de människor som berörs!! Jag bor på Fyrspannsvägen 39, och har idag sjöutsikt som jag haft sedan detta hus byggdes. Nu tänker ni bygga höghus framför oss och ta bort sjöutsikten och utsikten mot Stockholm. Detta är skandal, och skall ej genomföras. Vi köpte denna lägenhet för utsiktens skull, och därför anser jag att delområde 9 kan eller skall genomföras som ni föreslår, och jag ber er att tänka om nu, när ni får lite information av oss som berörs av era planer. Hälsningar Leif Jonsson Fyrspannsvägen 39 1tr 13148 NACKA

Inga synpunkter.

Ingen ting, hur fan tänker ni.

Ingenting är bra - jag har bosatt mig i Nacka för att det inte är sönderbyggt, att det finns grönytor som inte är överexploaterade, att det inte är överbefolkat och för att det inte är det betonggetto ex Solna blivit.

Inget !

Inget verkar vara bra eftersom vi har valt att bo "på landet" med detta kommer det bara medföra att ännu fler grönområden försvinner & det blir ännu trängre på de som blir kvar. Det är underskott redan från början med parkeringsplatser, det blir ju svårt att lösa i efterhand.

Vad är det som säger att det ska bli så bra med en mer levande stadsdel en förlängning av stan, när vi valt att bo i ett område som inte är så stort & nu försvinner den utsikt som vi har för att de byggs överallt. Detta känns inte bra!!

inget är direkt bra

Inget.

Inte bra, är relativt nyinflyttad,skall bli förälder,ser att det ej kommer finnas några naturliga öppna ytor kvar

Jag deltog i en av samrådspromenaderna. Det kunde konstateras att mycket som planerades inom de olika delområdena var bra och genomtänkt. Att entrén till Nacka Strand görs mer välkomnande genom förändringar på Augustendalsvägen mm, att torget görs mer levande, att hamnområdet utvidgas mm.

Jag och min sambo är nyinflyttade i Nacka Strand och Nacka kommun. Vi ser mycket positivt på utbyggnaden av Nacka och välkomnar fler bostäder, restauranger och caféer. Utökad båttrafik och på sikt tunnelbana skulle knyta samman Nacka med Stockholm och göra området mer attraktivt. Positivt är att ni fortfarande ser till att lämna kvar härliga grönområden likt Nyckelviken.

Jag tycker att det är bra att det utvecklas och piggas upp på kajen i Nacka strand.

Jag tycker att det är bra om man ökar gång- och cykelvägar i området. Skulle gärna se att man lyser upp vissa delar som är mörka så som slingen längs vattnet.

jag tycker att utformningen av torget är bra och en bättre trafiklösning.

Nya park och grönytor är bra om vi behåller de gamla ytorna först och främst. Nya ytor bör rimligtvis inte skapas på bekostnad av de redan existerande

Jag tycker iden om viss förtätning är ok, om den görs med hänsyn till befintliga boenden. Det är bra om man kan lösa bostadsfrågan för nuvarande eller blivande nackabor. Man måste dock hitta lösningar som inte sker på tung bekostnad av befintliga boende.

Jag är inte för en utökmomg av bebyggelsen i Nacka Strand men om det nu absolut måste ske så ur det perspektivet verkar förslaget generellt sätt vara bra dock när de enskilda detaljerna kommer ut kanske visa hus m.m behöver ha annan form än det som har presenterats.

Däremot gällande grönområden särskilt bakom (eller Söder om ) fabriksvägen finns en fantastisk möjlighet att skapa en PARK typ Vitabergsparken, Humlegården vilken skulle BALANSERA förtätningen av Nacka Strand. Parken skulle också förtydliga stråket mot Nyckelviken.

Jag är positiv till förslaget att omvandla de stora kontorsfastigheterna ( f.d Logica/CGI och det röda tegelhuset) till bostäder och att området utöver det får ny bostadsbebyggelse. Däremot är jag negativ till att skogsområdet mellan Nacka strand och Vikdalen omvandlas till park. Det är idag ett naturligt stycke

skärgårdsnatur, en bra och trygg lekmiljö för barn i alla åldrar, en grön lunga som bidrar till en bättre miljö i denna annars av motorvägen förorenad luftmiljö. Skogen utgör också en naturlig gränzon mellan områdenas olika karaktär - villabebyggelsen och urban stadsmiljö. Därför är jag också negativ till de planerade flerfamiljshusen vid Danielsstigen och Klarabergsvägens förlängning. När det gäller den planerade bebyggelsen längs Tändkulevägen och i ravinen invid Teliahuset bör man eftersträva en sammanhållen och estetisk stadsmiljö. Varför inte satsa på stadsradhus? Den typen av bebyggelse skulle också bli en harmonisk övergång från stad till villakvarter.

Det är positivt med en överdäckning av motorvägen såväl av miljökäl som för att bygga ihop centrala Nacka till en sammanhängande stad och villastad.

Kanon, bygg på!

Mera bostäder och mera service även på helgerna.

Mycket trevligt med förtätning, bättre tillgänglighet, mer levande och framför allt att man låter staden organiskt utöka sig med mindre verksamheter i gatunivån, att man inte hänvisar alla till Forum och Sickla som är helt själsdödande för normalt mänskligt liv.

NEJ !

Ny bergbana. Bostäder i befintliga kontorlokaler. Gärna studentbostäder, med tanke på att det ska bli lite mer liv och rörelse i området. Tillfartsvägar till parker och stranden är bra, men inga nya punkthus i område 9.

Nya parker samt ny bebyggelse

Oacceptabelt med den stora volymen byggnader som kommer att ha negativ påverkan på angränsande bostäder. Fult med fyrkantiga lådor. Föredrar terrasserades byggnader anpassade efter de naturliga nivåkillnader som terrängen präglas av.

Omställningen av dagens kontorsytor till bostäder är bra.

Anläggning av nya parker kommer att behövas.

Förslaget på Augustendalsvägens utformning känns genomtänkt och kommer att bidra till en mer stadslig miljö.

Om kollektivtrafiken byggs ut i förhållande till antalet nya boende och företag kan den bli bra.

Positiv till den allmänna tanken om förtätning av området. Trevligt med fler bostäder i området, som förhoppningsvis blir mer levande även på kvällstid, med ett större utbud. Starkt kritisk till vissa delar av förslaget, se nästa fråga.

Som boende i brf illern Jarlaberg ser jag att boendekvaliteten kommer försämrats, mer biltrafik, trängre på bussar, vår gästparkering kommer utnyttjas av boende i nya fastigheter, det som upplevts som luftigt och öppet stängs. priset på våra bostäder sjunker när det blir trängre och det blir full insyn från ny fastighet. Vet ej varför jag egentligen kommenterar detta, inte bryr sig Nacka kommun om vad vi tycker, det kommunen vill är att få in pengar, inget annat. Kommunens ledning bryr sig inte om att boendet försämrats för oss, de bara tänker på de pengar de kommer få in

Spontant positiv till att man ska nyttja Nacka Strand på smartare sätt. Att bygga ut befintliga byggnader känns smart.

Sporthall och parker, utegym, rekreation och behållandet av grönytor. Hiss istället för bargbanan som bara går sönder.

Svårt att se något som är bra.

Till vissa delar ett gott upplägg av hur det nya boendet kan se ut! Men förslaget på lägenhetsbyggandet uppe på Jakobsdalsvägen är rent förkastligt. Jag och min familj som bor på nummer 25 kommer att förlora all tänkbar sjöutsikt i och med detta förslag. Detta kommer tillika drabba många många fler av våra grannar förstås. Den stora anledningen till att bo på Jakobsdalsvägen är ju just utsikten - som nu kan totalraseras i och med det nya förslaget.

Torget kommer att bli trevligare och matvarubutik samt ytterligare restauranger och caféer behövs. Dagvattenparken är ett trevligt inslag, den hade gärna fått breda ut sig mer!

Torget nya utformning.

<p>Torget utformning kommer tillföra mer liv vilket är positivt. Däremot är jag inte alls glad åt den bebyggelsen som förslaget har presenterat där nuvarande "pysslingen" ligger. Jag bor i Jarlaberg huset närmast Pysslingen och kommer att tappa all utsikt mot stan/vattnet. Jag kommer bestrida detta då de bostadshusen kommer att ligga allt för nära och vi har betalat dyra pengar för utsikten som vi nu förlorar.</p>
<p>Trevligt att kontor görs om till bostäder och att det byggs mer i centrala Nacka strand.</p>
<p>Vi tycker, att omvandlingen av befintliga kontorslokaler till bostäder är mycket positiv</p>
<p>Tycker det ser intressant ut, finns många bra och genomtänkta idéer, mest positiva är utbyggnaden av kajområdet och tillgängligheten till båttrafiken. Hoppas att det blir enklare för barn att utöva spontan idrott, utan att oroa sig av trafik.</p>
<p>Tycker torgets och Augustendalsvägens utformning ser bra ut, men undrar varför man inte utnyttjar berget mellan torget och Vikdalen bättre till bostäder. Där skulle ju ett bostadsområde få en fantastisk placering med enastående utsikt. Bra är också att förbindelsen till hamnen är tänkt att förbättras-bergbana/hiss. Att omvandla befintliga tomma kontorslokaler är ett bra grepp. Vad gäller tunneln in till Nacka Strand är den positiv. Den markerar infarten till en egen stadsdel.</p>
<p>Tyvärr inget !</p>
<p>Tänk på att inte bygga bostäder längs med vattnet. Ska alla dessa människor som det planeras för i Nacka Strand med omnejd kunna flanera längs kajerna så måste man tänka till nu innan man sätter spaden i jorden. Titta tex hur man har gjort i Oslo Acke Brygge där har man lyckas göra hamnområdet till en samlingsplats med restauranger om trevliga mötesplatser. Alla dessa tusentals människor som det planeras för måste få tillgång till det lilla vatten som vi har i Nacka Strand. Mvh Nils Lindkvist</p>
<p>Utbyggnad på Fabrikörvägen helt förkastlig. Det går inte att bygga för befintliga bostäder. Skogen och berget betyder lika mycket som vattnet. Om det ska byggas så kan man ej bygga rakt bakom utan de befintliga måste få fri sikt. Bygg högre hus vid torget och där det inte skymmer för någon. Alla får bättre sjöutsikt och det går att få ut bättre priser. Det går ej heller att bygga högre än befintliga hus nere vid vattnet. Bra med att göra lägenheter av befintliga lokaler.</p>
<p>Utbyggnad uppe vid torget</p>
<p>Trevligt med en vattenpark vid nedre delen av Augustendalsvägen.</p>
<p>ganska ok</p>
<p>Utvecklingen av naturområdena. Att närheten till vatten och natur kan utnyttjas på ett bättre sätt för de boende är mycket bra och en viktig förbättring för området.</p>
<p>Vitalisering av ett - efter kontorstid - dött område.</p>

## 7. Vad tycker du är mindre bra med programförslaget, vad saknas och vad kan förbättras?

Svar

Satsade mitt privata sparande och vi tog lån i miljoner för köp av en bostadsrätt i Nacka strand för vår familj, främst tack vare:

i) lugnet i området - ii) närheten till skogsområdet och djurlivet i "västra hällmarken" d.v.s. det grönområde som är mellan fabrikörvägen och Vikdalen – ii) Utsikten.

Nya förslaget hur Nacka strand ska omdanas och under en antagligen mycket lång tid bli en enorm byggarbetsplats med byggtransporter, sprängningar av berg och dess damm i luften som det medför..., grävmaskiner, byggarbetare, baracker – nedklottring lär väl finnas stor risk för såsom det ser ut i närområdet där bron byggs till Kvarnholmen etc?? - är för oss som ett kvantsprång i motsatt riktning d.v.s., det stämmer inte alls med de kriterier vi valde att investera och bosätta oss i att Nacka strand. Vi Gillar det inte alls.

Har därmed enormt många frågor och funderingar kring hur Nacka kommun skall hantera denna kraftiga byggnation och även säkerheten i området. Vi vill inte att vårt barn och kompisarna i Vikdalens skall växa upp i en byggarbetsplats...

Det är stor skillnad att bosätta sig i citykärnan i Sthlm, Hammarby sjöstad etc. och att där vara med om en förtätning av området jämfört med att ha köpt sitt boende i Nacka strand i en lugn miljö som så totalt planeras att förtätas och bebyggas till en "stads-miljö", så generellt tycker vi verkligen inte att förslaget är bra.

Det som kan vara acceptabelt, om måste förtäta, är en bebyggelse kring torget-Nacka strand, vid hotel J o upp mot Jarlaberg, kring tunneln och upp vid polishuset upp mot Jarlaberg. Genom att ni planerar för fler boende i Nacka strand och omgivning – blir ju behovet att bibehålla något unikt för området än starkare= dvs grönområdet västra hällmarken med det djurliv som finns!

Att tillägga vid er visning av Nacka strand så noterade inte ens de 3 Nacka kommun representanterna de havsörnspar som flög ovan våra huvuden när vi hade vår rundvandring... Det var ett tecken på hur nära Nacka strand är skärgårdsmiljön och den natur och det djurliv som är så nära inpå oss- här i västra hällmarken. Satsa på att bibehåll i alla fall detta lilla grönområde INTAKT!!! Den binder dessutom ihop ryssviken och nyckelvikens och är både bullerdämpande och kan då bibehållas som en liten grön oas för de boende, de som arbetar förskolebarnen, skolbarnen, ungdomarna, medelålders, pensionärerna och alla de skolklasser som kommer och vistas i detta område i Nacka strand. Om även detta område minimeras, som planen är med de 8 nya hus (var det inte hela 300? nya boende just här??), så försvinner möjligheten att lyfta fram detta som en möjlighet och ett grönområde för Nacka kommun. Det är verkligen något unikt - ett plus för Nacka kommun att bibehålla - enbart en fördel för alla de som kommer att bo i Nacka.

\*Utsikten försvinner för de boenden i Jakbosdalsvägen samt Fyrspannsvägen. Bygg lågt.

\*Varför ta bort förskolan som ligger jätte-vackert, med närhet till skolan. Utveckla den !!

\*Infrastrukturen, hur har Ni tänkt? 1500 nya bostäder innebär 3000-5000 människor i områden, 1500 nya parkeringsplatser.

\*Bygg 500 lägenheter, det räcker !!

\*Bygg i Oljehamnen istället.

\*Områdets känsla med närhet till hav och natur kommer att försvinna. Sorligt förslag !!!!

\*Skogen mellan Nacka Strand och Vikdalen: Denna plats används idag av skolbarnen. Låt den vara ! Var skall barnen få plats när man förtätar så här mycket?

•Byggnationen av de höga punkthusen enligt detaljplan Jarlaberg, Nacka Strand, delområde 9 kommer kraftigt försämra boendemiljön för boende på Fyrspannsvägen gård 15 och 16 samt Jakobsdalsvägen genom avsevärd sämre utsikt och försämrade ljusinsläpp. Även delområde 8 kommer att påverka boendemiljön för boende på Fyrspannsvägen gård 15 (sämre utsikt och ljusinsläpp) och till viss mån även radhuslängan Fyrspannsv nr 31-37, gård 16 (ljusinsläpp)

Boende i detta område har idag sökt sig till området för det attraktiva läget, men kommer att se en klar minskning av värde och boendeform/miljö.

•Vänta med den ordentliga utbyggnaden (förtätningen) tills infrastrukturen är löst.

•Riv inte en fungerande förskola för att bygga en ogästvänlig, mörk och trång tvåvånings storstadsförskola med "lek" på ett tak.

•Bygg ut den befintliga förskolan på hela delområde 9 till en lekvänlig, miljöanpassad förskola. integrera detta med exvis en renoverad äventyrspark som fanns förr i Östra skogen!

Tycker inte alls om förslaget och hoppas verkligen det inte går igenom.

Helt fruktasvärt med ett hus till på Augustendasvägen,

Jag motsätter mig utbyggnaden av Nacka Strand. Jag är boende i Jarlaberg och enligt det förslag till utbyggnad av Nacka Strand som kommunen ska ta ställning till kommer ett höghus att plaveras rätt i blickfånget från min balkong, som i dag har utsikt över hamninloppet. Då jag köpte min lägenhet fick jag betala för läget och den utsikt lägenheten har. Denna utsikt kommer helt att försvinna ifall Nacka kommun kommer att gå vidare med dessa byggplaner. Med anledning av detta motsätter jag mig utbyggnaden av Nacka strand. Det finns gott om utrymme att bygga ut Nacka utan att för den sakens skull förstöra boendemiljön för dem som redan bor i Nacka Strand och Jarlaberg. Vi har betalat höga summor för att kunna bo som vi gör. De planer som nu föreligger kommer att förstöra boendemiljön fullständigt och jag ämnar driva denna fråga vidare.

Jag förutsätter att ni tänker noga tänker igenom konsekvenserna av det nya förslaget för oss hyresgäster som redan bor här idag. Vi tycker om vårt naturnära område. Jag ser fram emot ett mer livfullt område, men förutsätter att vi kommer att få reducerad hyra och en renovering under kommande byggperiod. Hur tänker kommunen när ni vill bevara parkområdet längst ner vid Augustendasvägen? Hur går det ihop med att ni vill bygga 2 nya hus? Jag fick inget svar på den frågan under det öppna huset från någon av er. Vi fick inte heller något svar ang hur ni har planerat byggrafiken under de kommande åren. När hotell J byggde om var det en helt orimlig trafik för att inte prata om sprängning mm under en hel sommar vilket resulterade i extremt smutsig/dammig lägenhet och sprickor i tak och väggar. Jag förutsätter som sagt att eftersom kommunen nu tycker att detta är ett så fantastiskt förslag säkerställer att vi som redan bor här idag får en dräglig tillvaro med en starkt reducerad hyra. Sedan vill jag också passa på att uppmana Carlyle att ta ett steg tillbaka och återuppta dialogen kring att sälja hyreshuset till oss hyresgäster och kommer med ett seriöst bud den här gången. Det är många i styrelsen som lagt ner mycket tid och möda på planerna att omvandla hyreshuset till bostadsrätter. Att Carlyle inte ens kommit med något motbud upplever vi som nonchalant och oseriöst.

Alldeles för höga hus som kommer att avsevärt försämra boendekvaliteten för oss som bor på Fyrspannsvägen i Jarlaberg. Speciellt det höga hus som är planerat på parkeringen vid Pysslingens dagis. Det kommer helt att ta bort både den fria utsikten och eftermiddags/kvällssolen. Det blir också störande insyn. Lägg hellre på våningar på de hus som ligger bakom Jarlaberg närmare motorvägen.

Tillfartsvägen till Jarlaberg och Nacka strand kommer att bli väldigt hårt belastad med trafik. Vi undrar också var alla ska parkera.

Allt

Ang Östra skogen: På er bild ser det ut att vara ett ganska stort parti med skog - det är det inte.

Önskar att ni behåller Östra skogen orörd. Uppe på gård 16, Fyrspannsvägen finns en utsiktsplats med grön och vacker utsikt för alla boende i Nacka strand/Jarlaberg. Behåll "skogen" och låt det vara en "grön lunga" där. Tar ni bort träden där försvinner det fågelliv som finns nu.

När det blir dags att bygga bostäder där oljehamnen ligger nu kommer Östra skogen att vara den enda lilla gröna oas som blir kvar i närheten där.

Tänk också på att både barn och vuxna uppskattar "vanlig, naturlig grönska" som det allra finaste i ett bostadsområde. Konstruerade lekparken och anläggningar står ofta tomma och kan upplevas som tråkiga - tyvärr. Ni ska anlägga flera lekparken i området - kan inte det räcka.

Angående delområde 9 så är det helt ogenomtänkt med tanke på ledorden man använder för beskrivning av området, utsikt, luftighet och sol, att man planerar stora byggkomplex som tar bort allt detta för de redan boende. Om man måste bygga där måste man tillpassa höjd och storlek så att man inte dödar det befintliga området. Istället bör man utveckla förskoleverksamheten som ligger där och är otroligt uppskattad nu när behovet kommer att växa explosionsartat. Det är viktigt med mycket grönområden både kultiverade och ett bevarande av det vilda kustlandskapet som är en viktig bit av boende kvaliteten i detta område.

Att bygga för en tredjedel av befintliga bostäder i Nacka Strand när det finns mark att bygga på som inte innebär att täppa för framstår som oetiskt och ligger inte i andan att skapa ett attraktivt Nacka Strand i sin helhet.

Föreslår att den föreslagna "nya bebyggelse" på Jakobsdalsvägen utgår och att istället de ca 80 lägenheterna inryms som ökat antal våningsplan i de planerade nya delområdena 3, 5, 6, 10, 11 och 12. Då vi har tolkat programförslaget som att de gröna kilarna skall bevaras och inte bebyggas!

Att bygga ett hyreshus norr om Augustendalsvägen i höjd med nr 30 och 32 Är ett dåligt förslag:

1. Att minska den redan lilla parkytan norr om ovan angivna byggnader är oetiskt med tanke på hur få grönområden som finns i området.
2. Det skärmar kraftigt av utsikten från nr 30 och 32, en även för 28 och 26.
3. Nackdelarna enligt ovan måste anses som större än fördelen av ett nytt hus med ganska få lägenheter.

Att en hög inkompetenta personer bara vill ha utträttat något bra som politiker som bara tänker på sitt eget bästa och skiter i andra. Men bor man i området nu och har bott här från börja så blir man förbannad. Är det meningen att man ska sluta sin tid här som pensionär på en jävla byggarbetsplats. kamma till er.

Att fyra stora huskroppar planeras på Fabrikörvägen. Hälften av de boende får sin utsikt mot den vackra skogen förstörd och istället får de se rakt in i nya lägenheter. Där finns den enda naturliga skogen som är en njutning för alla Nackabor som promenerar förbi och kan fortsätta upp i skogen på stigar. Särskilt viktig kommer den att vara för alla som flyttar in och behöver lite natur istället för anlagda parker. Inte minst barnen. Flytta de planerade husen istället högst upp på berget är de får en fantastisk utsikt. Dit kommer man lätt om man kör upp där nya Arbetsförmedlingen nu finns.

Trafiken blir bättre fördelad. Förtäta gärna men inte på Fabrikörvägen.

Att förtäta bebyggelsen så tror jag inte är en bra lösning. Klart man ska bygga lite mer men som det ser ut i programförslaget så är det mycket bebyggelse som ska göras och denna kommer att förstöra mycket av den fina natur vi har samt att vi borde värna mer om det fina inloppet vi har från skärgården.

Hur har ni tänkt att lösa det för befintliga boende i området om Nacka Strand ska bli en stor bygg arbetsplats flera år framöver?

Idag blir det trafikchaos bara passpolisen håller kvällsöppet och det är väl ingenting mot vad det blir om man också ska bygga i området?

Att förtäta inom delområden 8 och 9, som berör fler idag befintliga bostadsområden. Inom delområde 9 finns bl.a. en gigantisk huskropp inklämd, därutöver ytterligare tre hus, som helt förstör den känsla av öppenhet och ljus och den utsikt som de närmast boende har, framför allt de på Fyrspannsvägen i Brf Illern. De där boende bostadsrätts-innehavarna har valt detta läge just beroende på områdets, karaktär och har betalat höga insatser. Lägenheterna förlorar högst påtagligt i värde. Bort med den planerade bebyggelsen inom dessa områden!

Att ny bebyggelse till i angränsande område stör befintliga bostäder vad gäller insyn och utsikt



Att vandra längs Augustendalsvägen, mellan torget och Tornvillan, är redan idag en klaustrofobisk upplevelse. Ett massivt kontorshus på ena sidan, bostadshus och bergvägg på den andra. En bit ner i backen tar kontorshuset slut och man möts av träd, buskar, vatten och himmel. Ett underbart andningshål för oss på Augustendalsvägen som kommunen och Carlyle nu vill förstöra genom att bygga ett bostadshus bredvid kontorshuset. Vi som bor på Augustendalsvägen känner att detta är en katastrof för vår boendemiljö. Det blir ännu mer instängt, värdefull utsikt går förlorad för många boende och trafiken och bullret på den redan hårt belastade Augustendalsvägen kommer att öka. Det kan inte vara rimligt att förstöra för så många bara för att få bygga ett enda hus. Detta föreslagna hus, bredvid kontorshuset, bör strykas ur planeringen NU!

Brf Gustafshög 1 har servitut inskrivna i fastigheterna Sicklaön 13:24 och 13:87 som omfattas av delområde 5, etapp 1. Servituten är inskrivna och gäller mot tredje man. Servituten ger rätt till utsikt i samma omfattning som idag. Detta innebär att även om kommunen planlägger för högre bebyggelse har byggherren inte rätt att bygga i strid med servitutet. Det verkar således onödigt att planlägga för något som inte kan genomföras.

Vi boende i Brf Gustafshög 1 har inte kunnat förvänta oss en exploatering av befintliga grönytor. I gällande detaljplan är grönytorna söder om vår fastighet "prickmärkt" och får med andra ord inte bebyggas. Kommunens inställning har genomgående varit att de gröna ytorna inte ska exploateras.

Vi boende i föreningen har med detaljplanen, kommunens tidigare ställningstagande och med översiktsplanen som grund utgått från att ingen exploatering av grönområdet ska ske. Den föreslagna placeringen av de nya husen utgör en betydande olägenhet för oss boende med bl.a. ökad trafik som inte är acceptabel och som vi inte har haft anledning att förvänta oss.

Brf Gustafshög 1 har servitut inskrivna i fastigheterna Sicklaön 13:24 och 13:87 som omfattas av delområde 5, etapp 1. Servituten är inskrivna och gäller mot tredje man. Servituten ger rätt till utsikt i samma omfattning som idag. Detta innebär att även om kommunen planlägger för högre bebyggelse har byggherren inte rätt att bygga i strid med servitutet. Det verkar således onödigt att planlägga för något som inte kan genomföras.

Vi boende i Brf Gustafshög 1 har inte kunnat förvänta oss en exploatering av befintliga grönytor. I gällande detaljplan är grönytorna söder om vår fastighet "prickmärkt" och får med andra ord inte bebyggas. Kommunens inställning har genomgående varit att de gröna ytorna inte ska exploateras.

Vi boende i föreningen har med detaljplanen, kommunens tidigare ställningstagande och med översiktsplanen som grund utgått från att ingen exploatering av grönområdet ska ske. Den föreslagna placeringen av de nya husen utgör en betydande olägenhet för oss boende med bl.a. ökad trafik som inte är acceptabel och som vi inte har haft anledning att förvänta oss.

Bygg inte huset norr om Augustendalsvägen i höjd med hus 30 och 32  
Boende i nr 30

Delområde 5: Det är viktigt att behålla skärgårdskänslan som finns i området. Att bygga 4-5 våningshus som helt avviker från områdets övriga bebyggelse "gamla fiskebodan" är upprörande på delområdet 5 (fotbollsplanen och parkeringsplatsen. Utveckla detta område med park, butiker, restauranger, caféer, hotell, vandrarhem, större gästhamn så att de blir mer levande.

Delområde 6. Skandal med planering att förstöra det finaste berget i Nacka Strand. Man bör först använda redan befintliga hus - göra om dem till bostäder- innan man ger sig på naturen!!!

Delområde 8 och 9. Vi bor på Fyrspannsvägen 8 i Jarlaberg och kommer att få ett helt nytt hus rakt framför oss. Husen i område 9 riskerar också att förstöra vår idag fina utsikt.

När vi köpte vår bostad sökte vi efter en som låg luftigt. Med denna förtätning kommer luftigheten att beskäras högst betydligt.

Det känns viktigt att kommunen inte bara satsar för att få hit nya invånare utan också tar hand om de man redan har.

Förtätningen med mindre luft och sämre utsikt kommer också leda till en värdeminskning för oss redan boende.

Vi är också oroad över den ökade trafikmängd som alla nya bostäder kommer leda

till.

Delplan 9 är katastrof, och bör ej genomföras.

Den höga byggnaden som planeras vid Jakobsdalsvägen (vid daghemmet) sticker ut, skymmer sol och utsikt för ovanförliggande radhus på Fyrspannsvägen, samt gör att det blir insyn till bakomliggande fastigheter. Försämrar boendekvaliteten för dessa boenden.

Den nya bebyggelsen verkar på sina ställen inte genomtänkt, däremot verkar det vettigt att antingen bygga om de tomma kontorsytorna till lägenheter eller river dom och bygger lägenheter. I synnerhet när stadsledningen inte verkar bekymrat över att alldeles nyligen 1100 arbetsplatser försvunnit.

Det borde inte byggas alls mer på naturmark som finns kvar. Kunde det vara möjligt att placera busshållplatsen vid det blivande torget under jord, med en tunnel som leder till översta planet i garaget, så slipper man busstrafiken vid torget? Man bör inte bygga nya stora hus vid kulturhusen.

Det ca tio våningar höga huset i hörnet av korsningen mellan Tändkulevägen och Augustendalsvägen är en synnerligen dålig detalj i förslaget. Det bryter av på ett smaklöst sätt mot bebyggelsen runt omkring och förstör dessutom den gröna entrén där man möts av de fina moderna/historiska byggnaderna, en levande verksamhet, och de stora hängbjörkarna samt klipphällarna och berget där bakom som ger ett intryck av skärgården.

I stället för detta höga hus skulle där kunna anläggas en plats med finare buskar, bänkar under björkarna och andra inbjudande arrangemang.

De andra byggnaderna runt västra hållmarksskogen är ytterligare en dålig detalj i förslaget, då de helt kommer förvandla intrycket från att den skogen är ett tillgängligt grönområde till att det är några bostadsbyggnaders bakgård. Det kommer tolkas som att grönområdet tillhör dessa byggnader, intrycket av att det är en park går per automatik förlorat när man bygger hus i den. Faktum är att grönområdet inte kommer synas över huvud taget från torgen eller gatorna i Nacka Strand

Något jag hoppas inte kommer förändras är att Nacka Strand i nuläget är otroligt lugnt och tryggt. Det övergår på ett fantastiskt sätt från att vara en liten kontorsmetropol till att vara ett fridfullt bostadsområde lagom till klockan 18 när de boende vill koppla av och äta middag. Vi som bor i NS har aldrig behövt låsa fast eller låsa in saker så som cyklar och verktyg, tanken på inbrott är främmande. Jag hoppas som sagt att de kommande förändringarna inte påverkar detta.

Det finns ett hus som jag är mycket skeptiskt till och det är det som ligger närmast hamnen till höger om CGI. Ett hus som kommer ta bort mycket av den utsikten vi har idag.

Planeringen med en damm i direkt anslutning till detta nya hus välkomnar jag mycket, det skulle förhöja enormt att göra ett grönområde istället för hus på denna plats. När solen är framme och det är varmt fylls det lilla grönområde som finns idag vid hamnen snabbt och med en tänkt inflyttning i området kommer denna plätt exponeras ytterligare.

Ta bort det planerade huset och ersätt det med grönområde som därmed ökar dagens grönområde.

Det gäller främst den föreslagna bebyggelsen bakom eller söder om fabriksvägen d.v.s I skogsområdet. Här finns det en fantastisk möjlighet att skapa en park för de som kommer att flytta in och bo i Nacka Strand samt Vikdalen. Den ökning av boende I området som kommer att ske genom att kontorshuset görs om till bostäder samt ny bebyggelse kring torget så kommer de hus som planerats placeras I skogen bakom fabriksvägen att helt enkelt ta bort möjligheten till en fantastisk park för samtliga som flyttar in I området. Jag tycker det skulle vara SYND om denna möjlighet togs bort genom att kommunen beviljar bygglov för planerade bostäder I skogen. Man skulle kunna t.o.m döpa parken till Nacka Parken.

Det mest påfallande negativa är förslaget vid Jakobsdalsvägens 4 befintliga punnkthus: ett monstruöst bygge på dagisparkeringen, som kommer att skymma himmelen för Jakobsdalsv. 23 huset, och förhindra det lilla ljust som sipprar fram från norr och ödelägga huset till evig skugga. För att inte tala om vad det kommer

att göra för de stackars Jarlabergborna.....

De övriga 3 husen som föreslås platsa framför våra 4hus är också något som inte alls rimmar med programmets anda: att man ska ta vara och öppna mer ytorna mot vattnet och bevara och förädla grönområdena. Dessa 4 hus kommer att bygga för utsikten för samtliga hus och göra delvis åverkan på den gröna foten. Skrota denna plan helt och bygg längre ner, nedanför Jarlaberg, bakom hotellet och mer i anslutning till oljehamnen. Eller lägg till en länga till de hus som föreslås byggas på kullen vid Fabrikörsv. , en outnyttjad plats idag, och som inte skulle störa befintlig bebyggelse alls på samma sätt.

Det är inte bra att man bygger så att det förstör för de boende med nya hus där de tidigare har haft skogs eller sjöutsikt.

Det är inte bra att bara planera för lekplatser och parker istället för att bevara naturliga skogsområden som rekreation för de som bor och kommer flytta in.

Det är inte bra att det inte finns en uppvärmd busshållplats planerad. Denna kommer särskilt behövas under byggnadstiden. Det är ruskigt blåsigt vid busshållplatsen.

Det är inte bra att bygga på Fabrikörvägen då trafik och miljö kommer förstöras för de boende. Bättre att bygga husen på andra sidan berget där redan befintlig väg finns.

Det är negativt att strandpromenadens förlängning förbi Bergs Oljehamn och mot Nyckelviken inte prioriteras förrän i Etapp 3. Idag är det endast en tråkig bilväg utan gång och cykelbana som leder från Nacka Strand till Nyckelviken.

Generellt sett borde ombyggnaden av Bergs Oljehamn prioriteras i stället för att skövla de små skogsområden som fortfarande finns orörda i Nacka Strand. Hela oljehamnsområdet är redan förstört ur miljö- och naturhänsyn så om kommunens mål är att skapa så många bostäder som möjligt och med så "litet fotavtryck" som möjligt så borde man börja där. Med betydligt fler boende i området kommer de små skogsområden som ännu finns orörda att bli än mer betydelsefulla. Det framgår också tydligt av kommunens Landskapsanalys från 2013-02-23 att de stråk av orörd natur som finns, t.ex. Västra hållmarken bör bevaras i sin helhet. Enligt samma analys kan "viss kompletteringsbebyggelse i anslutning till omgivande vägar" vara möjlig. Enligt det gällande förslaget ska ny bebyggelse ske i anslutning till det trafikerade torget. Det är en otillgänglig del av skogen och utbyggnaden kan vara positiv för att skapa mer aktivitet runt torget. Dessutom sker denna utbyggnad i ett område med s.k. "Barriärer och brutna samband" och stör därmed inte djurlivet. Därutöver planeras fyra nya sju-våningshus och fyra långa fem-vånings lamellhus i anslutning till Fabrikörvägen, Delområde 6. Detta kan knappast betraktas som "viss kompletteringsbebyggelse". Djur och fåglar trivs bra i denna del av skogen som är relativt ostörd av människor. Eftersom den planare delen av området (i anslutning till Tändkulevägen) ska exploateras för lek och idrott t.ex. bollplaner kommer behovet av ett ostört naturområde i den brantare delen mot Fabrikörvägen och Vikdalen att bli än mer viktigt för djur och människor. Med den föreslagna exploateringen av Västra hållmarken kommer det i princip inte att finnas kvar något orört skogsområde. Det är min förhoppning att den kraftiga exploateringen av skogen inte verkställs.

Det är oerhört irriterande när människor utifrån kommer och talar om för mig som bor i Nacka Strand vad jag och alla i området är i "behov" av. Jag flyttade från storstan där jag bott i hela mitt liv för att få närhet till naturen, jag valde Nacka Strand för att det har en unik karaktär där det inte är trängsel och där charmen består av att det finns ett litet lokalt utbud. På gångavstånd finns Nacka Forum där det finns fler affärer än det finns behov av, varför skulle vi vilja ha affärer här runt torget? Varför ska man ta bort skateboardrampen som bara funnits i ett fåtal år? Vasakronan tillsatte en "kreativ" grupp som kostade x antal miljoner för att "spåna" fram hur "skärgård skulle möta storstan" och nu ska resultatet av det bara gå upp i rök? Varför använder man inte befintliga företagshus och bygger om dem till bostäder i ett första steg? Varför ska man exploatera och överbygga en sådan liten plats som Nacka Strand är? Jag har bott i två av husen på Augustendalsvägen, den första bytte jag mig till mot en lägenhet inne på Drottninggatan, när vi sedan behövde större använde jag mig av min kötid hos bostadsförmedlingen, 17 års tid växlade jag in, i utbyte mot en trea på Augustendalsvägen 32, det är för mig en investering jag har gjort för att bo där jag vill bo med min familj och som tack för

det ska det nu byggas ett hus framför vårt hus som kommer stjäla en stor del av vår utsikt. Jag är positiv till bra, genomtänkta förändringar, men att komma och påstå att vi behöver fler affärer, mindre grönområden, att bli av med en unik utsikt -det är banne mig inte vad jag behöver!

Detaljplan för område 8 + 9 måste omprövas. varför lägga skattepengar på ett förslag som många kommer att protestera mot, då vi i Jarlaberg inte fick delta i enkät i januari 2013.

Vi protesterar mot att det byggs runt dagis och framför våra hus. Vi har betalat dyrt för utsikt, natur och ljusinsläpp. Allt detta försvinner för många av oss på gård 15+16 i Jarlaberg! Ompröva! Vi kommer inte att ge oss utan fortsätta att protestera.

Detaljplan i område 8 och 9 med stora byggkomplex är helt förkastligt då det avsevärt försämrar för oss boende på gård 15 och 16 i Jarlaberg. Det handlar om utsikt, ljusinsläpp och natur som vi värderar mycket. Allt detta försvinner med förslaget. Dessutom att bygga kring förskolan är ett mycket dåligt förslag. Sämre för alla (boende gård 15+16 i Jarlaberg, boende på andra sidan vägen i Nacka strand mitt emot oss, barn, föräldrar, personal på förskola m.fl.)utom för dem som kommer att bo i den nya lägenheterna som får utsikt helt på bekostnad av oss andra. Värdet på våra lägenheter kommer att försämras om vi vill sälja. I planen kallar man det att integrera områden men man gör precis tvärtom, man avskärmar Nacka strand från Jarlaberg.

Ta hänsyn till oss och ompröva byggnationerna i dessa områden. Vi är mycket ledsna och upprörda!

Dåligt att bygga om där förskolan ligger, låt den vara kvar

Fabrikörvägen kan inte bebyggas. Det är att förstöra.

Nyinflyttade kommer få bara se en glimt av vattnet men mest rakt in i de redan boendes vardagsrums-fönster.

50% av de nu boende förlorar all utsikt ut mot den vackra grönskan på bergsslutningen och istället får de titta rakt in i de nybyggda lägenheterna.

Många Nackabor promenerar här för utsikten med små stigar ner mot kajen eller upp i den vackra skogen.

Skogspartiet här kommer i framtiden, då många flyttat hit ha en viktig betydelse som rekreation när så många kommer bo i Nacka Strand.

Flytta dessa 4 husblock istället högst upp på berget. Där får de boende en hisnande utsikt ut mot Skärgården och in mot Staden.

Kanske ett stort radhusområde. Vägen dit är bäst från torget där Arbetsförmedlingen nu ligger. Bra att fördela trafiken.

Att bygga nytt är bra men inte om man förstör för människor som redan bor där och för alla som behöver plats för rekreation.

För många nya hus på Jakobsdalsvägen ovh i skogen ovanför busstorget

För stor ökning av boende INNAN tunnelbanan finns på plats. Resultatet kommer bli kaos för både bussar och bilar. Byggandet måste vänta tills tunnelbanan är färdigbyggd.

Föreslår att samtliga planerade hus på Fabrikörvägen tas bort eller flyttas till annan plats, t.ex. bakom de röda husen på Tändkulevägen. Det vore förfärligt för de boende på Fabrikörvägen att få nya hus så tätt inpå sig. Det är ytterst få människor, som frivilligt vill bo på detta sätt, med total insyn till varandra, som detta kommer att medföra. Insynen som finns idag är redan för mycket.

Dessutom kommer antal bilar att öka på gatan, som åker dit och vänder. Redan nu vibrerar det i huset på Fabrikörvägen 20, som ligger vid själva vändplanen. Om det blir fler bilar, som vänder där blir det ohållbart med vibrationerna och alla avgaser det för med sig.

Skogen, som är utanför Fabrikörvägen 20 måste bevaras, som det är idag. Om man tar bort träden och spränger berget, kommer ljudnivån från Värmdöledens bilar att bli så mycket värre. Det är tillräckligt ljud därifrån redan idag, allra helst för dem, som bor högt upp. Nacka kommun lockar invånare med sina naturmiljöer, då får ni leva upp till det också och inte ta bort den lilla charmiga skogen, som finns där.

De som har köpt sina lägenheter på Fabrikörvägen har gjort det för att naturen finns inpå knuten. Hade man velat bo i en stadsmiljö hade man inte flyttat hit. Om de planerade husen byggs där, kommer lägenheterna på Fabrikörvägen att falla i värde. Redan nu har vi hört av dem som sålt sina lägenheter att spekulanterna vill

avvakta köp, för att se om de planerade lägenheterna kommer att byggas. De vill nämligen inte ha denna insyn, som det kommer att bli.

Förslaget med breddning av Fabrikörvägen tycker vi är helt förkastligt o onödigt. Behåll Fabrikörvägen som den är, och flytta den planerade bebyggelsen högre upp på berget, mot öster, med tillfart från den befintliga Tändkulevägen samt den planerade vägen över tunneltaket. En sådan planering medför fri utsikt åt alla håll, även över taken på befintlig bebyggelse. Vidare anser vi att den planerade bebyggelsen på kajen bör begränsas till tre våningar, för att inte förstöra utsikten för de nedre våningarna i Gustafshög.

Förstör ett så fint område med massor av nya hus. Husen borde dessutom byggas lägre än i nuvarande planering

Förtätning bidrar alltid till mindre ljus och rymd, mer buller, trafik dvs sämre livskvalitet för boende

Förtätningen blir för mycket! Trafiken på Augustendalsvägen kommer att bli ännu värre! Bygg inga hus framför dem som har sjöutsikt! Hur tänker man???

Buller och avgaser i ett nu lugnt område!

Förtätningen som är planerad till angränsande Jarlaberg är inte genomtänkt!! Man kan inte bygga så höga hus som nu är planerat som förstör miljön så totalt för den befintliga bebyggelsen i Jarlaberg!!! Det som nu är ljus och öppet kommer istället att upplevas som mörkt och trångt!!!

Gröna kilen, man pratar i programmet om att det ska finnas en grön kil mellan Ryssbergen och Nyckelviken men det finns ingen sådan kil i planen. Man blockerar vilda djurens väg och vandringsstråk i ost-västlig riktning, både över tunneln vid vattentornet och vid Fabrikörvägen-Fabrikörvillan-Ellensvik. Visste ni att det nu finns Gröngöling i "Hällmarken"?

När man förtätar är det viktigt att den gröna lungan finns kvar.

Fabrikörvägen, fyra punkthusen ritades med extremt stora fönsterpartier för ljus och utblick. Om avsikten varit att bygga på andra sidan gatan hade dispositionen av lägenheter varit annorlunda i de husen. Många av lägenheterna har rum i fil längs hela södra sidan vilket gör att det blir grav insynsproblematik för de boende. Husen ligger i norrbacke vilket gör att skuggning från nya hus på södra sidan blir omfattande. Det direkta solljuset blir avsevärt begränsat eller helt decimerat. Vi som köpt lägenheter på Fabrikörvägen har inte haft anledning att tro att utblickar både norrut och söderut skulle begränsas så radikalt. Värdeutvecklingen på bostadsrätterna inger oro. Utvecklingen kommer följas nogsamt.

Gällande Område 9 så är det ren idioti att förskolebarn skall ha en gård på taket! Hur farligt är inte det vid en brand i huset?!? Det är väl kriminellt?

Har man tänkt på miljökonsekvenserna? Ex 1500 nya lägenheter kan innebära bilparkering för 1500 nya bilar. Redan nu är trafiksituationen besvärlig vid vissa tidpunkter, för att inte tala om hur det ser ut på Värmdöleden. Mer trafik i området försämrar trafiksituationen om man inte vidtar åtgärder.....

Utsikten tas bort för de boenden som redan bor i området ex Jakobsdalsvägen och Fyrspannvägen i Jarlaberg. PROTEST !!

De hus som planeras framför Jakobsdalsvägen, bygg dessa inte högre än nuvarande förskola !!!! Varför skall man upp på höjden?

Varför skall förskolan tas bort som redan nu ligger jätte-fint med närhet till naturen.

1500 bostäder är alldeles för mycket, 3000-5000 personer.

500 bostäder räcker !!!!!

Hellre bygga på höjden bakom gamla telia huset och polisen.

Övrig natur bör behållas och göras tillgänglig för de boende och andra till en tex kombinerad park skogs område. Vi som bor här flyttade hit för lugnet och närheten till natur hav och Stockholm. Nacka mellan storstad och skärgård om ni kommer ihåg denna slogan.

Helt förödande är programförslagets utformning av Jakobsdalsvägen. De fyra fastigheter som föreslås uppe på Platån kommer att både skymma utsikt och

förhindra ljusinsläpp. Dessutom fråntas dagisverksamheten möjligheten att ha barnen ute att leka och klättra på Utsiktsberget. Hänsyn verkar inte ha tagits till trafiksituationen på Jakobsdalsvägen, som i nuläget är kaotiskt vissa tidpunkter på dagen beroende på skola och dagis med lämning och hämtning av barn. Nacka polisstation ligger också på Jakobsdalsvägen med stor besöksfrekvens av allmänheten, som är bilburen. En omfördelning av planerade bostäder på Platån till ny bebyggelse t ex på berget ovanför torget och Vikdalen är absolut ett krav.

Husen mot vattnet ska inte vara för höga, ex. är ett hus på östra delen, mellan tornet och Jarlaberg. Skapa hellre terrassutrofnad arkitektur.

Husen som finns i programförslaget på Jakobsdalsvägen tror jag kommer skymma vår utsikt mycket (jag bor på Jakobsdalsv 27) och jag hoppas de blir låga eller inte blir alls. Låter egoistisk men har vi inte utsikten kvar kanske vi inte stannar i Nacka Strand, det är utsikten som gör att vi trivs så bra.

Vidare hoppas jag man tänker på att det är många barn och många hundar i området. Lekplatser och en rastgård för hundar vore bra.

Huset i delområde 7 vid augustendalsvägen, i dagvattenparken. Detta hus förstör på flera sätt;

- Dagvatten parken och tillgängligheten. Ytan är inte stor och begränsas ytterligare genom förslaget av ett hus.

- Natur, träd och miljö är fantastisk och borde vårdas. Är förslaget förenligt med naturvårdsmyndigheter och Nacka Kommuns värderingar.

- Genom detta hus förstörs utsikten för flera boende i 30 och 32. Personer som kanske bott i och varit trogna Nacka strand många år och värderat sin utsikt och boende.

- Augustendalsvägen ner mot vattnet är idag trång och instängd Nu förlängs detta avsnitt ytterligare genom detta hus.

Med förslaget finns en stor risk att trafiken längs augustendalsvägen mot kajen ökar ytterligare (se ytterligare förslag).

Om alla etapper skulle genomföras kommer Nacka strand bli mycket tätbebyggt och befolkat. Bra med fler bostäder, men inte bara positivt för de boende. Fördelen med Nacka är att det är natur och hav, och inte stad. Risken är att det

Huset i delområde 7 vid augustendalsvägen, i dagvattenparken. Detta hus förstör på flera sätt;

- Dagvattenparken och tillgängligheten. Ytan är inte stor och begränsas ytterligare genom förslaget av ett hus.

- Natur, träd och miljö i parken är fantastisk och borde vårdas. Är förslaget verkligen förenligt med naturvårdsmyndigheter, Nacka Kommuns riktlinjer samt de analyser om naturvärdesträd och landskap som tagits fram för projektet?

- Genom detta hus förstörs utsikten för flera boende i 30 och 32. Boende som bott i och varit trogna Nacka strand många år och värderat sin utsikt och boende.

- Augustendalsvägen ner mot vattnet är redan idag trång och instängd. Nu förlängs detta avsnitt ytterligare genom detta hus.

Så jag hoppas verkligen att det föreslagna huset omvärderas och att ytan istället används för att skapa en större park istället.

Med hela detaljplaneprogrammet finns en stor risk att trafiken längs augustendalsvägen mot kajen ökar ytterligare. Den är omfattande redan idag och begränsar tillgängligheten för gående redan idag. Viktigt att trafiken regleras (se ytterligare förslag).

Om alla etapper skulle genomföras kommer Nacka strand bli mycket tätbebyggt och befolkat. Bra med fler bostäder, men inte bara positivt för de boende då det kommer bli mycket trångt, fullt utbyggt. En stor fördel med Nacka är att det är natur och hav, och inte bara stad.

Hänvisar till den skrivelse "Synpunkter från boende" från alla boende på Jakobsdalsvägen 23-29 som inkom till Nacka Kommun den 2013-12-20

I programförslaget nämns att ett syfte med planen är att integrera Jarlaberg med

Nacka strand.

Denna tanke är god men har fått en katastrofal start eftersom Jarlaberg inte involverats i programförslagets utformning.

Som boende i Jarlaberg har vi inte får ta del av den enkät som nämns i programförslaget.

Ingen hänsyn tycks ha tagits till att Jarlaberg faktiskt är en del av Nacka strand, trots att vi boende, åtminstone närmast Nacka strand, berörs i högre utsträckning av område 8 och 9 än Nackastrands boende.

I stället för att bygga höga hus som försämrar boendekvaliteten, bör man satsa på att bygga bredare trappor och en tydligare förbindelse mellan områdena.

Inga synpunkter.

Ingreppet på miljön.

Innan man förstör det fina berget i Delområde 6 ska man använda andra ytor för bebyggelse.

Med tiden blir ju även Statoilområdet ledigt. Där kan man bygga hur mycket som helt. Det området är ju redan förstört.

Jag flyttade till Nacka Strand 2007 för att jag blev mycket förtjust i områdets natur, lugn, närhet till vatten och rekreationsmöjligheter.

Jag tycker således att området är bra som det är. Visserligen skulle man kunna önska sig lite mer närservice men det är ändå behov som tillgodoses relativt väl genom närheten till Nacka Forum och Jarlaberg.

Jag tycker det är en bra idé att göra om kontorslokaler, som inte går att hyra ut, till bostäder. Men att genomföra den omfattande förtätning som föreslagits är mycket överdrivet och står inte i proportion till att uppnå syftet med mer närservice.

Jag är inte beredd att avstå från grönskan och ytan för att få mer närservice, liv och rörelse.

Vidare satsar inte Nacka Strands nya ägare långsiktigt utan har bara som avsikt att få största möjliga avkastning på sin investering. Man har själva sagt att man tänker sälja inom snar framtid. Mot bakgrund av detta framstår det inte som sunt att genomföra denna omfattande förtätning mot befintliga boendes vilja.

Jag föreslår att byggnaden mitt emot Augustendalsvägen 32 inte byggs då den tar bort för mycket av den vackra utsikten för många hushåll på Augustendalsvägen. Bygg huset intill Hotel J högre för att skapa fler lägenheter. På så sätt byggs lika många lägenheter som planerats och inga nuvarande hushåll går miste om ljus och utsikt.

Jag och min sambo köpte vår lägenhet på Fabrikörvägen 18 i september 2013. Efter att ha tittat på ett flertal områden i Nacka kommun fastnade vi för det unika läget i Nacka Strand. Vi köpte en jättehärlig tvåvåningslägenhet på markplan samt våning ett för våra samlade besparingar. Att vi fastnade för lägenheten och tog beslutet var tack vare den fantastiska utsikten över vattnet och Djurgården. Då priset på bostaden var och är helt beroende av dess utsikt gjorde vi självklart allt för att försäkra oss om att vi kommer få ha kvar denna. Vi kontaktade först markägaren för fastigheten mellan vår förening och vattnet och fick då veta att det finns ett gällande utsiktsservitut som garanterar oss en bibehållen utsikt. Vi kontrollerade även detta genom att slå i lantmäteriverkets register samt genom att kontakta er på Nacka kommun. Vi fick då bekräftat att ni kände till servitutet och att det skulle byggas framför oss men inte högre än befintliga byggnader är idag. Vår utsikt skulle alltså inte påverkas. Vi tackade för varmt bemötande och välkomnande till Nacka Kommun och skrev lyckliga på köpehandlingarna för vårt nya hem.

För några veckor sedan fick vi läsa i tidningen att ni på kommunen trots vetskap om servitutet ändå vill ge bygglov för ett hus om fyra våningar istället för godkända tre likt avtalat. Vi kontaktade er och ombads lämna våra synpunkter här i ett första skede. Vi hoppas att ni tar hänsyn till de gällande civilrättsliga avtal som finns och respekterar servitutet genom att justera ritningarna likt de var från början med maximalt tre våningar. Görs detta inte kommer vi behöva ta hjälp av både jurister och media. Det skulle kännas väldigt tråkigt om vi tvingas processa för detta. Tyvärr är detta inte bara blir en känslomässig fråga utan även en ekonomisk då det skulle

innebära ett enormt värdetapp på vår bostad.

Vi hoppas att ni respekterar gällande servitut och inte tvingar oss som nyinflyttade privatpersoner att inleda en rättsprocess mot vår nya hemkommun för något som vi enligt gällande avtal har rätt till.

Vi är mycket positiva till utbyggnaden av Nacka inklusive byggnader framför oss så länge de respekterar gällande utsiktsservitut.

Jag och sambo flyttade till Nacka Strand 2007 för att vi blev mycket förtjusta i områdets natur, lugn, närhet till vatten och rekreativsmöjligheter.

Vi tycker således att området är bra som det är. Visserligen skulle man kunna önska sig lite mer närservice men det är ändå behov som tillgodoses relativt väl genom närheten till Nacka Forum och Jarlaberg.

Vi tycker det är en bra idé att göra om kontorslokaler, som inte går att hyra ut, till bostäder. Men att genomföra den omfattande förtätning som föreslagits är mycket överdrivet och står inte i proportion till att uppnå syftet med mer närservice.

Vi är inte beredda att avstå från grönskan och ytan för att få mer närservice, liv och rörelse.

Vidare satsar inte Nacka Strands nya ägare långsiktigt utan har bara som avsikt att få största möjliga avkastning på sin investering. Man har själva sagt att man tänker sälja inom snar framtid. Mot bakgrund av detta framstår det inte som sunt att genomföra denna omfattande förtätning mot befintliga boendes vilja.

Jag tycker inte om den nya byggnaden på Augustendalsvägen (delområde 7). Den kommer att förstöra utsikten för många boende och verkar oerhört mal placé. Varför inte fortsätta på den naturliga bågen på andra sidan vägen i stället (Augustendalsvägen 24-32)?

Jag känner också en viss oro för att hamna i ett nytt "Hammarby sjöstad" med bebyggelse utan större charm.

Det saknas stadsodling i detaljplaneprogrammet och jag hoppas att det även i fortsättningen kommer att finnas en miljöstation inom Nacka strand?

Jag vill bara att ni tänker på en sak. Att inte bygga för högt. Vissa av byggnaderna är för höga. Jag tänker på område 9 och 10. Vi bor i ett land där vi knappt ser solen under vinterhalvåret ta inte bort vår himmel och sol genom att bygga för högt! Ta inte bort vår utsikt över vattnet. Det ger frid till själen. Det är på sådana ställe man vill bo.

Jag vill påpeka att det berg som finns i slutet av Jakobsdalsvägen (vändplan) används på sommaren till de boende i område att ha piknik och grilla. Används även väldigt flitigt av tonåringar i området. Det är en väldigt fin utsikt på berget och bör finnas till för alla som bor i området vid Jakobsdalsvägen och även de som bor i närmast i Jarlaberg och även för de nybyggda bostäderna som tillkommer, eftersom alla kommer inte ha sjöutsikt och det är en allmän plats som används idag flitigt, egentligen det enda berg som används till att grilla och fika på.

Jag är starkt kritisk till förslaget till bebyggelse mellan Jarlaberg och Nacka Strand (område nio?). Enligt förslaget ska ett flertal HÖGA hus byggas mellan områdena, vilket för många människor på båda sidor om den föreslagna bebyggelsen skulle innebära en kraftigt försämrad boendekvalitet. Utsikt försvinner för boende både i Nacka Strand och Jarlaberg och för många boende i Jarlaberg skulle den nya bebyggelsen innebära ett boende i närmast total skugga. Detta kan tyckas helt rimligt för ett boende i innerstaden, vilket kanske är kommunens förebild i den här planen. Men Nacka är inte innerstaden och jag anser att man bör hitta en medelväg, som innebär tätare bebyggelse utan att kraftigt försämra boendekvaliteten för många. Lagg istället på några våningar på den planerade bebyggelsen på berget på andra sidan Nacka Strand istället. Fantastiska utsikter åt alla håll och nära Forum. Eller bygg en stad över motorvägen mellan Forum och Nacka Strand/Jarlaberg.

Jag/vi tycker i det stora hela att det ser intressant ut men att när nya hus ska uppföras är det oerhört viktigt att inga befintliga gäster drabbas vad beträffar utsikten därför att det är i princip hela grejen med att bo i Nacka Strand.

Jakobsdalsvägen blir av med utsikt mot stan, tack var påbyggnaden med våningar på befintliga byggnaden vid torget, antar att 15-25 lägenheter blir kanske



påverkade ordentligt.

Jarlabergs samfällighetsförening konstaterar med viss förvåning att kommunen planerar att bygga på vår mark, och att vi dessutom inte har inbjudits att delta i samrådet. Det känns inte helt genomtänkt.

Katastrof med bebyggelse bakom fastigheterna Fabrikörvägen 12-20

Vi ägare av bostäder som vetter mot skogen som är vår utsikt med stora fönster (som skyltfönster) just mot skogen.

Här kan det inte få byggas. Det är ett sammabhängande grönområde med Ryssberget vilket inte kan förstöras miljömässigt.

Vi har köpt med denna utsikt som måste gälla även i framtiden.

Annars mår detta bli en domstolsfråga.

Känns jätte-trist att man förtätar i området med 1500 bostäder, alldeles för mycket. Grönområden som används frekvent av dagis och skola påverkas/tas bort. Var skall barnen få plats? Vad händer med infrastrukturen som redan nu är påverkad. Har man tänkt på miljökonsekvenserna med den ökade biltrafiken, 1500 lägenheter = 1500 nya bilar, var skall P-platserna ligga??

Jag bor på Jakobsdalsvägen 23, där man har förslag på minst 4 huskroppar framför. Helt värdelöst, sjöutsikten försvinner för de boenden i Jarlaberg och Jakobsdalsvägen. Varför skall man ta bort förskolan som redan ligger jätte-fint med närhet till skogen.

Finns väl ingen bättre plats än där förskolan redan ligger. Utveckla den !!! 1500 nya lägenheter innebär att en hel del barnfamiljer flyttar in i området.

Hur tänker Ni???

**LÅT FÖRSKOLAN PYSSLINGEN FÅ LIGGA KVAR, UTVECKLA DEN !!!**

**BYGG UT BEFINTLIG FÖRSKOLA OCH BYGG LÅGT !!!**

**BYGG INTE 1500 LÄGENHETER, MINSKA ANTALET TILL MAX 500 STYCKEN.**

Känns som nuvarande förslag "etapp 6" är att verkligen minimera den "gröna lunga" som i dag finns i Nacka Strand. Det känns som det förslaget verkligen tar bort möjligheten för alla de nya barn som kommer att bo i det förtätade Nacka Strand att ha en skog att leka i.

Tillkommer att vi som redan bor här kommer att få en besvärlig boendemiljö under många år, mycket sprängande väldigt nära. Och säkert en påtaglig trafikökning precis utanför våra dörrar med. risker som det medför.

Man måste bevara det vilda kustlandskapet som är en viktig del av nöjet av att bo i detta område. Område 9 i programförslaget är väldigt dåligt genomtänkt, där måste man ta mer hänsyn till kopplingen det vilda kontra det kultiverade och det luftiga med utsikten och solens gång under dagen och årstiderna. Ni har verkligen inte sett till de nuvarande boendes behov i nuläget, området är annars en utmärkt plats att utöka förskolebehovet som kommer att explodera, nuvarande Pysslingen är verkligen omtyckt och uppskattat mycket på grund av ytorna de har och som borde utökas.

Man måste bevara det vilda kustlandskapet som är en viktig del av nöjet av att bo i detta område. Område 9 i programförslaget är väldigt dåligt genomtänkt, där måste man ta mer hänsyn till kopplingen det vilda kontra det kultiverade och det luftiga med utsikten och solens gång under dagen och årstiderna. Ni har verkligen inte sett till de nuvarande boendes behov i nuläget, området är annars en utmärkt plats att utöka förskolebehovet som kommer att explodera, nuvarande Pysslingen är verkligen omtyckt och uppskattat mycket på grund av ytorna de har och som borde utökas.

Man måste bevara det vilda kustlandskapet som är en viktig del av nöjet av att bo i detta område. Område 9 i programförslaget är väldigt dåligt genomtänkt, där måste man ta mer hänsyn till kopplingen det vilda kontra det kultiverade och det luftiga med utsikten och solens gång under dagen och årstiderna. Ni har verkligen inte sett till de nuvarande boendes behov i nuläget, området är annars en utmärkt plats att utöka förskolebehovet som kommer att explodera, nuvarande Pysslingen är verkligen omtyckt och uppskattat mycket på grund av ytorna de har och som borde utökas.

Med tanke på många fler boende i området kommer trycket på grönytorna att öka.

Det är viktigt att "gröna foten" utvecklas för ökad rekreation. Redan i dag blir fullsatt i "strandparken" vid vackert väder. Därför bör "strandparken" och "dagvattenparken" sammanlänkas så att de blir "ett". Gångtunnel under Augustendalsvägen? Att inskränka "dagvattenparken" med ett bostadshus ter sig olämpligt/onödigt och måste vara ett kraftigt avsteg från strandskyddet. Det gäller i första hand att värna allmänna ytor närmast vattnet. "Gröna foten" skulle på detta sätt stärkas betydligt och också avlasta "strandparken".

Men, mer behöver göras. Nacka Strand är en av få möjligheter som finns för att skapa en alternativ väg att korsa Mälarsaltsjösnittet för Nacka- och Värmdöbor - till City och norra delar av Stockholm. Nu finns möjligheten att skapa en andra kommunikationsväg in till Stockholm (vid sidan av passage via Slussen) från blivande Nacka stad med sannolikt 20 000 nya invånare. Detta kan ske genom en kapacitetsstark pendelbåtstrafik med stor förmåga att ta med cyklar.

Men det förutsätter att man förbereder för bra möjligheter till byten till andra kommunikations-medel. Och i detta sammanhang är Nacka Strand en viktig bytespunkt, den enda med bra kapacitet på Nackas norra sida.

Vad behövs i Nacka Strand för åtgärder med sikte på framtiden - utöver vad som nämns i programförslaget?

1. För gående:
  - a. Kapacitetsstark lösning mellan JW Svenssons torg och Nacka Strand Kaj, troligtvis rulltrappa
2. För cyklister:
  - a. Cykelvägar, separata eller utmärkta i gatan, ända ner till Nacka Strand Kaj.
  - b. Cykelparkering, om man inte får med cykeln pga kapacitetsbrist på pendelbåten
  - c. Hyrcykelparkering
3. För kollektivtrafikanter:
  - a. Busstrafik från Nacka/Boo samt Värmdö (från Gustavsberg med övergång från direktlinjer från Värmdö)
  - b. Kapacitetsstark lösning mellan JW Svenssons torg och Nacka Strand Kaj, troligtvis rulltrappa
4. För bilister:
  - a. Infartsparkeringsplatser (kanske före och efter rusningstid, för att sprida belastningen)
  - b. Bussförbindelser till Nacka Strand, förbi infartsparkeringar, framför allt Skvaltan för österifrån kommande bussförbindelser.
  - c. Hiss från parkering ner till samma plan som Nacka Strand Kaj.
5. Infrastruktur på kajen, se vidare Trafikverkets "Bytespunkter"
  - a. Väderskyddad och upplyst gångväg fram till bryggan
  - b. Vänthall, uppvärmd, vid kajkant
  - c. Informationssystem för trafikanterna
  - d. Flytbrygga (betongponton) vilket skapar högsta tillgänglighet för alla trafikanter och snabb av- och påstigning för resenärer med kollektivtrafiken - SjöVägen och Waxholmsbolaget.

Mer hus

Mindre bra? Följande är mycket dåligt! Det planeras att byggas nedanför Pysslingen Förskola, vid Jakobsdalsvägen. Det står i dokumenten att man ska bygga bostäder med fin utsikt mot vattnet, men detta är ju med kostnad att man bygger för de hus som då redan finns idag på Jakobsdalsvägen och Jarlaberg! Hur kan man uttrycka sig så, ni får fin utsikt men vi bygger för för andra. Dessutom detta höghus på Pysslingens parkering? Dessa hus på modellen går heller inte ihop med de övriga närstående husen. Modellen över nya hus i Nacka Strand är bra, men dessa fyra hus stämmer inte. (inte genomtänkt). Varför bygger man inte i skogen nedanför, och har maximalt antal våningar som husen på Augustendalsvägen!? Hur kan man dessutom bygga hus på en sluttning på en gigantisk gammal sopptipp! Man förstärkte ju dagiset, för att det inte skulle glida ut. Sammanfattningsvis om ni inte slopar etapp 3 helt och hållet, och använder byggprojekt / resurser till Bergs Oljehamns området, så bygg lägre hus med bra utsikt, och låt Jakobsdalsvägen och

Jarlaberg behålla sin utsikt de har idag. Så tänk efter noga, när ni beslutar något!

Måste läsa på mer

Nacka kommun bör locka hit fler arbetsgivare så att vi som bor i Nacka slipper pendla till andra sidan Stockholm. Ur det perspektivet behövs det inte lägenheter i Nacka Strand utan istället intressanta möjligheter för stora arbetsgivare.

Nacka Strand ska enligt programförslaget växa med 1500 lägenheter (1000 nya + 500 genom omvandling av verksamhetslokaler). Att bygga så mycket nytt i området är svårt att förena med bevarande av det befintliga grönstråket som redan i dag betraktas som en svag länk i den ekologiska korridoren. Dessutom är byggnation redan planerad vid Lokomobilvägen med 130 lgh.

Förslag:

- Minska antalet nya lägenheter: slopa nybyggnation i delområde 6 och 9. Vid område 6 för att spara naturvärden, vid område 9 för att det kraftigt försämrar utsikten för många boende vid Fyrspannsvägen i Jarlaberg. Det är ofint att skapa nya bostäder i bästa utsiktsläge (sid 47) om man därigenom berövar ett grannområde samma utsikt.

- Nya bostäder kan istället skapas genom påbyggnad med fler våningar på såväl punkthus som kontorshus längs Jakobsdalsvägen samt kontorshus vid Cylindervägen.

- Gör en park och utsiktplats vid delområde 9. Samtidigt kan man öppna upp mot det branta grönområdet norr om västra Jarlaberg.

Det är lika viktigt för Nacka kommun att värna om nuvarande invånare som att locka till sig nya.

Nacka strands-borna tycker om närheten till naturen och vattnet. Det kom fram i den förra webbenkäten. Ändå läser man i förslaget att natur, som västra hållmarken, görs om till park. Park är inte natur på det sättet som åtminstone vår familj menade när vi svarade på den förra enkäten. Natur för oss är den omedelbara närheten till riktig skog (och vatten), inte anlagd parkmark.

Skogen nallas också i kanten genom de fyra hus som är planerade längst upp på Fabrikörvägen, på en plats där flera viktiga träd är markerade. Det skulle kännas mycket bättre om dessa fyra hus flyttades så att de hamnar i andra änden av Fabrikörvägen, vid rondellen där bussarna vänder. Det skulle bli en naturlig förlängning av stadskänslan vid busstorget, samtidigt som ett större skogsområdet som bland annat utgörs av Västa hållmarken skulle bevaras intakt.

Ett annat exempel på hur känslan av att ha nära till naturen minskar är när nuvarande förskolan i Nacka Strand (Pysslingen) är omritad till en förskola på en innergård med lägenhetshus tätt inpå. Det ger inte känsla av närhet till naturen, utan tvärtom känsla av innerstad.

Ett annat negativt inslag är att de lägenhetshus som är ritade många gånger upplevs som väldigt massiva, men inåtvända gårdar. Det gäller framför allt husen vid tunneln in till Nacka strand samt ovanför Engelska skolan. Även de fyra husen längst bort på Fabrikörvägen ger den känslan. Det finns många exempel runt om i landet på arkitektur som smälter bättre in med naturen och inte är så massiva som man har ritat i förslaget.

Känslan är att man stirrat sig blind på Nacka kommuns slogan "Nacka bygger stad" att man tolkat åsikter och önskemål från allmänheten, så som man vill läsa det.

Reagerar också på att det inte planeras för någon ny skola i Nacka strand, trots att så många nya bostäder planeras. Det borde medföra flera hundra, kanske tusen nya barn. Redan i dag måste alla elever från årskurs fyra som inte vill eller får (pga platsbrist) gå i Engelska skolan ta sig under eller över motorvägen till Järsla skola, eller andra skolor. Det är en trafikfarlig, otrygg och relativt lång väg. Dessutom är redan platsbrist och flera familjer upplever att barnen inte får plats i den skola de helst vill.

Kort sagt: Bevara skog, gör inte om till så mycket anlagt park, flytta husen i Fabrikörvägens borte ände till busstorget, bygg mindre massiva huskroppar, och

planera för en grundskola.

Naturliga grönområden försvinner och den täta, tunga bebyggelsekänslan på Augustendalsvägen kommer att bli värre med nya bostadshus! De boendes sjöutsikt och utsikt över träd och natur försvinner om dagvattenparken + bostadshus byggs. Trafiken i området kommer att öka från 1500 fordon till 2600 enligt er analys - ingen kommer då att vilja vara i den lilla gröna rest som finns kvar av parkerna på grund av tät trafik och bullrig miljö. Ta inte bort det som gör att man vill bo i Nacka strand! Hade vi som bor här i dag önskat "stadsliknande" miljö så hade vi bosatt oss inne i Stockholm. Förstör inte livskvaliteten för oss som bor här genom att tänka kortsiktigt! Satsa på att bygga i partier av området som inte förstör så fatalt för de som redan bor här i Nacka strand. Låt inte buller, förtätning och exploatering ta bort den enda fria utsikten för husen på Augustendalsvägen och ta inte bort de små grönområden som uppskattas enormt av de boende.

Naturmiljön på Nacka Strand var avgörande för vårt köp av bostadsrätt på Fabrikörvägen. Efter att ha studerat förslaget till förtätning av Nacka Strand, inser vi att vi kommer att påtvingas en stadsmiljö som vi aldrig eftersträvat eller önskat oss. Att bygga hus på andra sidan gatan kommer att medföra total insyn och skymmande av solljus. Dessutom kommer det ökade antalet bilar som skall åka in och vända i slutet av gatan att medföra ett ökat buller och luftföroreningar i form av avgaser. En ökad risk för hälsoproblem hos de boende närmast gatan. Utöver detta har vi redan noterat ett visst motstånd hos spekulanter på objekt till salu i våra hus vilket, om detta blir verklighet, kommer att påverka prisbilden negativt.

Föreslår därför att ni gör om planen och flyttar samtliga planerade hus på Fabrikörvägen till berget ovanför kontorshuset som ligger i början på Fabrikörsvägen. Detta skulle medföra att de kulturmärkta träden där bebyggelsen är planerad nu skulle bevaras och de nya husen skulle få ett ypperligt läge, med en vidsträckt utsikt över skärgården, i stället för att se in i våra lägenheter och ha en mycket begränsad sjöutsikt.

Ni får bara inte bygga huset som ligger närmast Jakobsdalsvägen 27! Det skulle förstöra min utsikt totalt. Den utsikt som jag har betalat dyra pengar för under så många år! Snälla - tänk om!

Nybyggnationer som förstör naturmiljöerna, där man planerar att spränga bort berg för att "förtäta" miljön. Ger ett bortsprängt berg verkligen så mycket mer skatteintäkter och lönsamhet till exploatörerna? Hur mycket personlighet kommer Nacka Strand att ha när förtätningen är genomförd? Dränk inte den ursprungliga karaktären och husen i mer glas och betong. Låt den leva, inte bli ett inklämt "Skansen" i någon form av kulturgisslan.

Ska man kunna fortsätta andas i Nacka Strand och tycka området är vackert och luftigt? Eller - blir det som den stora likriktningen när man rev innerstäderna på 70-talet och alla städer nu ser likadana ut?

Maximera stället utnyttjandet av befintliga byggnader och avvakta ETT PAR ÅR effekten av detta i frågan av efterfrågan på bostäder och ny service. Ge inte nya bygglov till lönsamhetsfixerade förvaltningsbolag. De försvinner. Vi finns kvar. Kanske.

Något som jag där emot reagerade starkt på var behandlingen av JV Svenssons torg. Det Siennapris belönade torget kanske ska tilläggas. Visst det har sina brister i dag, kanske mest den skrotiga möbleringen på sommaren. Men det är platserna runt omkring som behöver styras upp, den kalla busshållplatsen i skuggan, den trista rondellen mm. Men den gula markbeläggningen och de fina lysande bänkarna tycker jag vore olyckligt att ge sig på. Det har alltid varit något man stolt visat för vänner och besökare, och som alltid imponerat. "Varierad markbeläggning" känns lite som ett trött standardgrepp som alla jämnt skriver i tidiga skeden. Samma sak med upphöjda växtbäddar med sittfunktion. Inte dåligt i sig, men väldigt samtida och förutsägbart. Och jag hade känt mig lugnare om man skrivit att de var till för att förstärka de befintliga kvalitéerna på torget. Är lite rädd för att det blir lite som när någon med goda avsikter ger sig på att piffa upp en gammal film med lite nya

trendiga effekter. Eller utav de trevande visualiseringarna att dömma lite som när den där kvinnan i spanien skulle restaurera en fresk...

En annan sak jag känner oro för är det fina dagiset upp på Jakobsdalsvägen, snälla snälla sabba inte det. Bygg gärna något nytt bättre på samma plats med motsvarande kvalitéer. Jag har inte själv barn, känner någon som har barn på dagiset, eller ens planerar att själv skaffa barn inom en nära framtid. MEN varje gång jag går förbi så tänker jag att fan, det måste vara ett av de finaste dagis jag sett. Visst Tham & Videgårds förskola vid telefonplan är supercool och snygg på alla sätt. Men här finns något så pluttigt och gulligt, med ett helt svindlande fint läge. Antar att det finns en hel armé av föräldrar i området som kommer slåss med näbbar och klor för det här dagiset. Så jag kanske kan lägga mig på den punkten och avsluta med att be er vara lite mer eftertänksamma med JV Svenssons torg och inte gå på såna där arkitektschbloner som man ser dagarna i ända.

Ompröva Detaljplan för område 8 och 9. Det försämrar avsevärt för oss boende på gård 15 och 16 i Jarlaberg. Försämringarna handlar om byggnation som tar bort utsikt, ljusinsläpp och värdefull natur. Ni tar bort allt vi betalat för. Hade vi inte detta skulle vi inte bo här. Ni får oss att vilja flytta men då har värdet på våra bostäder minskat. Det talas om integrering men detta är att avskilja bostadsområdena. Detta påverkar inte bara oss utan boende på andra sidan vägen i Nacka strand, barn, föräldrar, personal på Pysslingen m. fl.

Området som är planerat vid Jakobsdalsvägen (delområde 9 tror jag) intill Jarlaberg har en helt bisarr utformning. Det är inte rimligt att bygga nya hus som helt tar bort sjöutsikten och solen för många boende på Fyrspannsvägen i Jarlaberg. För boende på Jakobsdalsvägen försvinner dessutom sjöutsikten österut. Och inte nog med att utsikten försvinner, de boende på Fyrspannsvägen och Jakobsdalsvägen får även väldigt mycket insyn. Man måste bygga lägre hus där om det ska byggas. Vill man ha fler lägenheter med sjöutsikt så finns möjligheten att lägga på några våningar på husen som planeras ovanpå tunneln in till Nacka Strand utan att någon annans sol eller utsikt försvinner. Tanken med det nya Nacka Strand är ju att förtäta och bygga ihop, men som det nu ser ut vänder man helt ryggen åt Jarlaberg i stället för att bygga ihop.

Punkthus i område 9 kommer att skymma utsikt. Ta ej bort förskolan i samma område. Promenadväg till trappan går att göra vid sidan om.

riktigt dåligt är DELOMRÅDET NR. 6.

Det finns ingen anledning att våldta naturen på detta sätt. Berget och skärgårdsmiljön inom detta område är unikt och måste under alla omständigheter bevaras.

Det finns säkert inte behov av alla dessa bostadshus för närvarande.

Man bör också tänka på att Statoil´s jättelika område kommer att stå till förfogande för bostadsbebyggelse så småningom.

Bättre att bygga bostäder där naturen redan är förstörd än att förstöra ännu mer värdefull natur. Områden som berget i Delområde 6 kommer aldrig igen. Förstör man nu så är det borta för alltid.

Se föregående fråga

Se föregående fråga ovan, Att tillägga vid er visning av Nacka strand så noterade inte ens de 3 Nacka kommun representanterna de havsörnspar som flög ovan våra huvuden när vi hade vår rundvandring... Det var ett tecken på hur nära Nacka strand är skärgårdsmiljön och den natur och det djurliv som är så nära inpå oss- här i västra Hällmarken. Satsa på att bibehåll i alla fall detta lilla grönområde INTAKT!!! = Västra Hällmarken dvs området mellan Fabrikörvägen och Vikdalen. Den binder dessutom ihop ryssviken och nyckelvikens och är både bullerdämpande och kan då bibehållas som en liten grön oas för de boende, de som arbetar förskolebarnen, skolbarnen, ungdomarna, medelålders, pensionärerna och alla de skolklasser som kommer och vistas i detta område i Nacka strand. Om även detta område minimeras, som planen är med de 8 nya hus (var det inte hela 300? nya boende just här??), så försvinner möjligheten att lyfta fram detta som en möjlighet och ett grönområde för Nacka kommun.

De bostäder som idag finns på Fabrikörvägen är byggda med stora fönster som i princip går ända ned till golvet för att få in ljus då dessa hus ligger i norrläge. Om nya bfr. hus skall byggas precis mitt emot de befintliga eller om det röda tegelhuset

på Fabrikörv 8 också skulle omdanas till privatbostäder, blir det klar insyn och mycket mörkare för oss boende.

Bostadsrätterna på Fabrikörvägen har balkonger som är mot detta grönområde/Västra hällmarken idag och skall det sprängas bort berg och breddas väg för att få en tätare trafik även här, så kommer inte heller balkongerna att kunna användas som ursprungstanken var för alla som har investerat sitt privata kapital i dessa bostadsrätter...

Om även det röda tegelhuset fabrikörv 8 görs om till privatbostäder, blir det en helt annan insyn för alla som bor på fabrikörv 12 då de flesta kommer att ha samma dygnsrytm.

Så det skulle vi absolut ej gilla.

Det nya förslaget om förtätningen av Nacka Strand har verkligen fått oss att fundera och kastar totalt om vårt ursprungliga val av boende för vår familj och de kriterier som vi då valde och hade för att flytta, bo och leva i Nacka strand år 2000- idag, då Nacka Strand profilerades som en grön miljö + närhet till naturen...

Alla båtar och framförallt alla höga, stora lyxkryssare som numera åker in och ut från Stockholm kommer med dessa planer verkligen att se en förtätad stad i Nacka strand, om dessa planer kommer att genomdrivas från nacka kommun. För en del turistgruppen/affärsresenärer som åker dessa båtar är det deras första/sista intryck av Stockholm/Sverige och det vore ju en enorm fördel rent turistmässigt för Sveriges/Stockholms del att de även fortsättningsvis kommer att kunna se ett intakt grönområde som det nu är i "Västra Hällmarken"!! Samma sak gäller ju även alla de som vistas på Djurgården/kungens mark.

Båttrafiken däremot - sjövägen är bra. Förslagsvis ha en direkt linje mellan lidingö-nacka strand - nybroviken. Nu tar båttrafiken betydligt längre tid att åka in till strand än vad det tar med buss. Samarbeta även med waxholmsbolaget och möjliggör att det går att åka med sl-kort ex mellan nacka strand- strömkajen. Det skulle även underlätta trafiken i samband med att slussen byggs om...

Waxholmsbolaget tillhör ju också Landstinget, så högre upp är det ju samma "ägare".

Se föregående svar

se tidigare kommentar

Se tidigare kommentar.

Som boende i radhuslängan Fyrspannsvägen 10-18, så kan jag inte se något positivt att det ska byggas bostäder mitt framför ( bredvid garaget ) . Det är luftigt och behagligt idag. Hade jag velat ha bostadskomplex tätt mitt emot mej hade jag bott i innerstaden. Varför hetsas hela tiden Nacka kommun av att efterlikna en innerstadsmiljö ? Vi väljer rätt bo utanför staden för att få tillgång till just lite luftighet. Vår boendemiljö kommer att försämrars med åtskilliga procent, har en hyfsad fin utsikt och sol på uteplatsen obehindrat idag. Kommer detta försvinna och våra uteplatser bli skuggiga tråkiga platser med en betongvägg mittemot och grannar som ser rakt ner till oss ? Värde på våra bostäder kommer att sjunka drastiskt ! Nacka kommun tänk lite mer innan ni bara förtätar = försämrar för oss i befintligt boende. Tack

Stor hänsyn måste tas till befintlig bebyggelse, ej försämra deras utsikt.

Synpunkter på "Område 9 - Öster om Jakobsdalsvägen", i synnerhet det tilltänkta huset längst åt väster.

Huset kommer att försämra utsikten för ett flertal lägenheter på Jakobsdalsvägen. Det bör inte ligga i kommunens intresse att skapa hus med bästa utsiktsläge när man samtidigt bygger bort utsikten för andra bostadshus i samma kvarter.

Att det västra huset i "Område 9" ligger påträngande nära Jakobsdalsvägen 27 innebär en kraftigt försämring för de nuvarande lägenheterna - Idag har de flesta lägenheterna ett någorlunda öppet läge, med insyn enbart från ett håll. Bygger man det tilltänkta huset så kommer ett stort antal lägenheter få insyn i Hela lägenheterna. Detta måste anses som en kraftig försämring för ett relativt stort antal lägenheter på; Jakobsdalsvägen 27 och 29, samt delvis lägenheter på Augustendalsvägen 24 och 26.

Varför inte placera huset så att det angränsar till det som benämns som "Östra skogen"? Det blir inte samma utsiktsläge för det tilltänkta huset. Men man låter ett

stort antal lägenheter samt ett ännu större antal boende behålla sitt utsiktsläge.

Trafiken kommer att öka avsevärt på Augustendalsvägen som är den enda vägen för alla transporter till hotell, restauranger, företag och ev. bostadshus med ökat buller, avgaser och det blir mindre barnvänligt.

Ett nytt bostadshus vid den s.k. Dagvattenparken kommer att skymma sjöutsikten för minst tre bostadshus! Värdeminskning ekonomiskt samt livskvaliteten kommer att försvinna. Ett hus förstör för minst tre hus.

Byggnaden mitt emot Augustendalsvägen 32 bör inte byggas då den försämrar tillgängligheten till vattenparken. Dessutom tar byggnaden bort utsikt för de boende i husen på Augustendalsvägen och upplevs som malplacerad i en för övrigt trevligt planerad vattenpark.

Det bör räcka med ombyggnaden till bostäder i befintliga stora byggnaden med läge mot sjön. Bättre att öka antalet bostäder i byggnaden intill hotellet.

Tråkigt att det skall förtätas.jarlaberg blir inklämt

Tråkigt att Nacka strand ska bli "stad". Tråkigt att flera grönområden tas bort och görs om till "konstruerade parker/lekparker/utegym".

Det finns inget som kan ersätt "vanlig skog/skogspartier" med fågelliv och fågelsång.

Konstruerade parker/lekparker brukar ofta "stå tomma" och se tråkiga ut.

Parker hör hemma i en stad. Orörda grönområden hör hemma i - ja, Nacka strand, Jarlaberg.

Som nyinflyttad till området blev jag verkligen besviken på att det ska byggas "stad" här. Om det inte göra med eftertanke, fingertoppskänsla. Vi som köper lägenheter/boende i Jarlaberg/Nacka strand har gjort det just för att ha det gröna med fågelliv/fågelsång nära inpå, annars kunde vi/jag likaväl köpa ett boende i t ex innerstaden. Jag är besviken - och orolig för hur det här ska bli.

Tycker att det är fruktansvärt att man inte har en mer känsla för området och bygger en massa höghus och trycker i hopp allt och inte tar hänsyn till dom boende idag

Tycker däremot inte om förslaget till byggande av etapp 6 dvs berget/skogen söder om Fabrikörvägen. Nya hus kommer då mycket nära befintliga hus på Fabrikörvägen och mycket sprängning måste göras och mycket störande för befintliga bostäder. Då vi köpte lägenhet 2006 valde vi att bo i ett färdigt område för att slippa bo "på en byggarbetsplats" och att det fanns lite natur/skog nära huset. Utsiktsservitutet är förstås viktigast!

Varför skall allt täckas in,vad är det för fel på att bevara existerande berg och gröna små områden

Vi är en småbarnsfamilj boende på Fabrikörvägen. Det är ett boende som fångar det som är bra med Nacka, som gör att vi väljer att bo här: vi har närheten till staden, havet och naturen nära, ingen insyn, soligt läge och havsutsikt. Bostäderna värderas sedan byggnation mycket högt vid försäljning. I det presenterade förslaget tar man bort vår skog, vår sol, och ersätter dem med en extrem insyn (i lägenheter somaldrig ritats för att ha emotstående/närliggande byggnader mittemot). Vi ser att vi kommer att förlora stor del av det vi värderar med vårt boende, och med det kommer värdet i bostaden sannolikt minska en miljon eller mer. Vi kräver därför att man tar mycket bättre hänsyn till hur nuvarande planer för nybyggnation vid Fabrikörvägen utformas än man gjort i nuvarande förslag, och att man anpassar dem mycket bättre med hänsyn till sol, insyn och värdepåverkan. Konkret: lägg inte nya byggnader med sådan hög höjd så nära befintlig byggnation. Bygg längre upp på berget, och bygg lägre.

Är bekymrad över att man bygger bort historia och att man påverkar den redan ansträngda utemiljön med ytterligare trafik...läst att Nacka Strand har väldigt höga värden av avgasföroreningar redan. Nacka Strand beskrivs vara av riksintresse med sin industrihistoria.

Känns mycket märkligt då att man har för avsikt att bygga bostäder längs Tändkulevägen och på berget som vätter mot motorvägen. Detta kommer påverka detta kulturområde negativt både utseendemässigt och ljusmässigt då de flesta av husen redan nu är utan solljus under stor del av året på grund av berget. Bostäder med flera våningar längs Tändkulevägen OCH hus på berget kommer vara likvärdigt med att bygga bostäder på norrsidan vid foten av ett

berg...alltså väääldigt mörkt. Hoppas verkligen ni tar hänsyn till den kultur som finns bevarad i Nacka Strand och som bidrar till det unika med området. Låga 2-plans-hus längs Tändkulevägen skulle passa men utan byggnaderna på berget. Hoppas av hela mitt hjärta att ni tänker på konsekvenserna för det redan befintliga innan förhastade byggnader tillkommer!

Är orolig för att förslaget inte värnar om befintliga naturområden

Är starkt emot nya byggnader och planerade bostadshus vid slutet av Augustendalsvägen/ nära Hotell J. (Delområde 7)



## 8. Övriga synpunkter

Svar
<ul style="list-style-type: none"><li>*Bebygg inte kulturminnesmark</li><li>*Låt den naturliga avrinningen till havet få vara som den är - bygg inte dagvattenparken</li><li>*Bygg inte bostadshus som skymmer för andra, befintliga bostadshus</li><li>*Sänk inte värden och ta inte bort livskvalitet för de redan boende i området</li></ul>
<ul style="list-style-type: none"><li>•Var rädda om de bostäder och den boendekvalitet som finns idag. Bygg inte höga hus för befintliga byggnader eller för nära befintlig bebyggelse. Ta då hänsyn till all omgivande bebyggelse och inte bara den som råkar tillhöra markägaren i Nacka Strand.</li><li>•Börja med att bygga om de outnyttjade kontorslokaler som lyser tomma i området till bostäder.</li></ul>
Att bygga vid tuneln mycket bra
Bebyggelsen vid Augustendalsvägen ner mot torget skulle innebära hänsynslösa ingrepp på berget med tillhörande orörda natur. Hoppas på bättre tankar.
Bort med "Nacka Strand"! När området nu byter karaktär är det ett bra tillfälle för namnbyte. När det blir mer stadsliknande karaktär passar det historiska namnet "Augustendal" mycket bättre. Eller möjligen "Ellensvik".
Bort med Oljedepån så snart som möjligt.
Bra att det kan bli bostäder och även borde det bli ett visst antal studentbostäder, för att det ska bli mer liv och rörelse i området.
Det är utmärkt med båttrafiken med övriga Stockholm och skärgården.
Bra att kontor görs om till boende. Bra att CENTRALA delen av Nacka strand får mer "liv".
Mycket dåligt och tråkigt är att området ska bli "stad". Som nyinflyttad till Jarlaberg känner jag mig "lurad".
Tråkigt att ni ska ta bort det LILLA grönområdet med fågelliv som ligger mellan Fyrspannsvägen och Hotell J för att bygga upp konstruerade parker/utegym. Sânt hör hemma i en stad - inte i Jarlaberg/Nacka strand.
Funktionshindrade och äldre har inte samma möjlighet att ta sig till t ex Nyckelviken, eller åka båten över till Blockhusudden. För dem är det gröna i närområdet ovärderligt. Tar ni bort grönområdet i "Östra skogen" tappar Jarlaberg/Nacka strand karaktären och blir mindre attraktivt att bo i. När oljehamnen görs om till bostäder är det bra om den lilla skogen får vara kvar, annars kommer det att bli "kalt" där. Bevara den som en "grön lunga"! Värdet i lägenheterna/boende minskar när utsikt och grönområde försvinner. Finns det kompensation för sådant?!
Det är mycket svårt att tänka sig hur ni ska få plats med de hus ni planerar att uppföra i hörnan av Jarlaberg. Värdet på lägenheterna där kommer att gå ner när utsikten blir helt skymd.
SOM NYINFLYTTAD KÄNNER JAG MIG BESVIKEN OCH LURAD PÅ VAD SOM SKA HÄNDA, TYVÄRR. KUNDE INTE DRÖMMA OM ATT JARLABERG/NACKA STRAND SKULLE BLI "STAD" - DET ÄR VERKLIGEN INTE DÄRFÖR MAN SÖKER SIG HIT!
Bra att Nacka Strand blir en mer levande stadsmiljö där mer hänsyn tas till boendes miljö.
Tidigare har allt fokus varit riktat till storföretagen och dess anställda.
Bra men absolut inte bra att man tänker "förtäta" på Fabrikörvägen. De planerade husen förstör för alla som bor där nu.
Trafiken, naturen, utsikten in mot skogen vilket berör hälften av alla som bor där. Förtäta högst upp på berget istället och där blir då Stockholms läns mest attraktiva område!
<b>BYGG OLJEHAMNEN, BEVARA NACKA STRAND !!!!</b>
bygga inte mera bostäder på augustendalsv.

Det finns en anledning att vanligt folk (era väljare) valt att bo där de bor.

Det mästa känns bra.

Det unika sjönära läget måste bevaras även för oss som bott här länge. Det känns inte som man utrett de försämringar som planerna medför för oss i Jarlaberg.

Det är oerhört irriterande när människor utifrån kommer och talar om för mig som bor i Nacka Strand vad jag och alla i området är i "behov" av. Jag flyttade från storstan där jag bott i hela mitt liv för att få närhet till naturen, jag valde Nacka Strand för att det har en unik karaktär där det inte är trängsel och där charmen består av att det finns ett litet lokalt utbud. På gångavstånd finns Nacka Forum där det finns fler affärer än det finns behov av, varför skulle vi vilja ha affärer här runt torget? Varför ska man ta bort skateboardrampen som bara funnits i ett fåtal år? Vasakronan tillsatte en "kreativ" grupp som kostade x antal miljoner för att "spåna" fram hur "skärgård skulle möta storstan" och nu ska resultatet av det bara gå upp i rök? Varför använder man inte befintliga företagshus och bygger om dem till bostäder i ett första steg? Varför ska man exploatera och överbygga en sådan liten plats som Nacka Strand är? Jag har bott i två av husen på Augustendalsvägen, den första bytte jag mig till mot en lägenhet inne på Drottninggatan, när vi sedan behövde större använde jag mig av min kötid hos bostadsförmedlingen, 17 års tid växlade jag in, i utbyte mot en trea på Augustendalsvägen 32, det är för mig en investering jag har gjort för att bo där jag vill bo med min familj och som tack för det ska det nu byggas ett hus framför vårt hus som kommer stjäla en stor del av vår utsikt. Jag är positiv till bra, genomtänkta förändringar, men att komma och påstå att vi behöver fler affärer, mindre grönområden, att bli av med en unik utsikt -det är banne mig inte vad jag behöver!

Det är viktigare att ha en plan på hur man ska omvandla befintliga kontorsytor till bostäder än att bygga hus framför andra som endast ger fjuttiga 80 lägenheter.

Våga satsa på djärv arkitektonisk stil, men tänk även på att konkurrensutsätta byggnationerna, så att bostäderna inte blir ouppnåliga för de flesta. Vilka har råd att köpa en tvåa för 4 MSEK och dessutom betala flera tusen kronor i avgift?

Det är viktigt att färgsättning, utformning och material på ny bebyggelse stämmer överens med redan befintlig byggnation.

Avslutningsvis vill vi hänvisa till den skrivelse som gått in till Nacka kommun den 2013-12-20 från alla oss boende på Jakobsdalsvägen 23-29!!!!

Det är viktigt att vid en sådan genomgripande förändring, som den föreslagna, hänsyn och känslighet tas till redan befintliga boende i Nacka Strand. Det hoppas jag man gör genom detta samrådsförfarande.

Eftersom många berörda Jarlabergsbor inte fått information om planen förrän ett lokalt föreningsbrev för 2 veckor sedan, är yttrande tiden iromligt kort. När sedan detta webbformulär int har fungerat på hela helgen och många därefter reser bort efter jul, Yrkar jag på att yttrande tiden på programförslaget förlängs med en månad.

Ej bra om det byggs för höga hus/eller påbyggnad av GANT huset, då utsiktsservitutet gäller, och riskerar att påverka många boende.

En stor förbättring för de boende!

Försök behålla så mycket som möjligt grönt område och ej för höga hus.

Generellt är jag inte för förslaget. När jag beslutade att flyttade hit gjorde jag det på grund av lugnet och den begränsade bebyggelsen som då fanns. Beslutet grundade sig b.l.a på att vid den tidpunkten bedyrade planenheten på kommunen att ingen mer bebyggelse skulle få ske i Nacka Strand. Alltså på de premisserna flyttade jag hit med min familj. Nu ställs ju allt detta på ända. Det som nu bekymrar mig är hur kommer det att se ut när byggandet börjat och hur länge kommer det att pågå? Kommer min son 5 år att behöva växa upp i en bygg arbetsplats. Hur komemr det att bli? Kommer byggherren att anlita seriösa byggare eller finns det risk att det kommer oseriösa firmor med tex underbetalda arbetare hit? Eller kanske byggbaracker med klotter på som det tex baracken vid byggandet av tunneln för vägen och bron till kvarnholmen? Hur tänker kommunen hålla koll eller ställa krav på detta??

Annars

Förutom den planerade bebyggelsen i skogen bakom Fabrikörvägen där skapandet

av en PARK "Nacka Parken" skulle höja upp områdets livskvalitet när övriga hus färdigställts samt kontorshusen konverterats säkert bli bra. Men hur lång tid kommer detta att ta och hur intensivt kommer byggandet bli ?

Helt ok utom planerna på att bygga 4 stora husblock på Fabrikörvägen.  
Att förtäta är ok men inte att förstöra.

Hoppas att ansvariga politiker och tjänstemän verkligen lyssnar på oss som redan bor i området. Det är ju trots allt vi som vet hur området fungerar och vad som bör förändras - och framför allt vad som INTE bör förändras.

Hänvisar till den skrivelse "Synpunkter från boende" från alla boende på Jakobsdalsvägen 23-29 som inkom till Nacka Kommun den 2013-12-20

Här får Ni tänka om. Tänk först !!!!!

Bevara utsikten nedanför Jakobsdalsvägen !!!

Informationen kring detta projekt har varit undermålig för boende i Jarlaberg (kan inte uttala mig om övriga områden). Svarstid den 23 december, mitt i julstökets känns som ett försök att minimera antalet synpunkter på förslaget. Rundvandringar etc fick vi reda på av en slump långt efter att dessa ägt rum. För ett projekt av denna storlek, som har påverkar många liv kraftigt anser jag att man kan förvänta sig betydligt bättre information.

INGET BRA FÖRSLAG MED ATT BYGGA 4 STYCKEN HUS FRAMFÖR  
JAKOBSDALSVÄGEN OCH FYRSPANNSVÄGEN.  
FÖRSLAGET INNEBÄR ATT ATT SJÖUTSIKTEN FÖRSVINNAR.

VARFÖR TA BORT FÖRSKOLAN SOM REDAN LIGGER STRATEGISKT.

1500 BOSTÄDER ÄR ALLDELES FÖR MYCKET BOSTÄDER, OM KÄNSLAN FÖR HAV  
OCH NATUR SKALL BEVARAS.

Inte bra alls och hoppas på motstånd från övriga boende i området också,,// Tack för mig

Jag emotsätter ert förslag på nybyggnation utefter Fabrikörvägen p.g.a:  
1 Vår lägenhet på Fabrikörvägen 14 vetter mot friluftsområdet med ett stort fönsterparti som med ert förslag blir exponerat för insyn vilket medför obehag.  
2 Ert förslag att använda er av befintlig väg framför Fabrikörvägen 12-20 är inte praktiskt p.g.a. att trängsel redan förekommer på berörda väg avsnittet. Med ytterligare inflyttning och användning kommer situationen att bli ohållbar.  
3 Enligt min åsikt ligger nybyggnationen för tätt inpå de redan existerande byggnaderna.

För att lösa situationen lägger jag följande förslag:

1 Flytta nybyggnationen längre upp på berget mot torget. Med detta förslag hamnar nybyggnationen högre och på ett mycket attraktivare läge med underbar utsikt över inloppet.

2 Använd befintlig väg förbi arbetar bostäderna för till och av fart.

3 Bygg garage platser under nybyggnationen vilket gör bostäderna mer attraktiva.

4 Fritidsområde kan arrangeras framför nuvarande byggnader på Fabrikörvägen och längre upp i backen

Hade för avsikt att skicka med en skiss på mitt förslag, men tyvärr finns inget utrymme för bifogade dokument.

Jag hoppas att kommunen tar hänsyn till kommuninvånarnas synpunkter på det sätt som Mats Gerdau ger uttryck för i Detaljplaneprogrammet. Det var med besvikelse och förvåning som jag vid samrådsmötet i december hörde projektledaren Sofia Thuresson Rudenschöld säga att "inga större förändringar kommer att göras med anledning av de synpunkter som kommer in efter samrådet". Det vore tråkigt och ovärdigt Nacka kommun om samrådsmöten och enkäter bara är ett "spel för gallerierna" och något som måste "bockas av".

Jag hänvisar till föregående inlägg! Tack!

Jag tror att många av oss boende i Nacka strand har uppskattat lugnet, hittills.

Jag tycker att samrådsmötena som anordnades i början av december var dåligt organiserade. Jag hade även gärna velat höra andras frågor och svaren på dem.

Men det blev ju inte möjligt eftersom det inte blev någon gemensam frågestund. Det kändes nästan som att man var rädd för att det skulle bli bråk och obehaglig stämning om alla samlades i storgrupp.

Jag är mycket kritisk till kommunens information i det här ärendet. Jag har inte fått någon info direkt från kommunen trots att jag bor i närheten av den här stora förändringen. All info har jag fått genom massmedia och via föreningen. Att dessutom ha sista svarsdag den 23 december känns nästan lite som att kommunen hoppas få så få svar som möjligt eftersom folk glömmer att svara mitt i julstöket. Förfarandet är inte förenligt med en öppen demokratisk kommun.

Kanske lite överilfat förslag utan att ta hänsyn till de boende.

Man bör tänka på att inte ta bort för många arbetsplatser i Nacka Strand då en framtida utbyggnad av tunnelbanan till Forum borde öka attraktiviteten för att arbeta i Nacka Strand.

Man bör vara försiktig med nya sprängningar i området.

Min man och jag tycker i stort sätt att visonen att utveckla de områden som uppskattas mest genom att göra dem mer tillgängliga och bygga ut fler bostäder är bra. Det som vi tycker är tråkigt och protesterar starkt emot är att man har planer på att bygga ett fyravånings hus som kommer att helt skymma utsikten mot vattnet för oss. De vore mer rättvist om man istället byggde några småhus (radhus) där.

Min man och jag tycker i stort sätt att visonen att utveckla de områden som uppskattas mest genom att göra dem mer tillgängliga och bygga ut fler bostäder är bra. Det som vi tycker är tråkigt och protesterar starkt emot är att man har planer på att bygga ett fyravånings hus som kommer att helt skymma utsikten mot vattnet för oss. De vore mer rättvist om man istället byggde några småhus (radhus) där.

Min man och jag tycker i stort sätt att visonen att utveckla de områden som uppskattas mest genom att göra dem mer tillgängliga och bygga ut fler bostäder är bra. Det som vi tycker är tråkigt och protesterar starkt emot är att man har planer på att bygga ett fyravånings hus som kommer att helt skymma utsikten mot vattnet för oss. De vore mer rättvist om man istället byggde några småhus (radhus) där.

Mycket bra, så att detta vackra område blir levande med puls!  
(inte bara om somrarna).

Och att ni även snarast sätter igång med Bergs Oljehamn. När detta område står klart någon gång i framtiden, så kommer Nacka stoltsera med Stockholms Läns vackrast belägna bostadsområde!

Många planer verkar vettiga och trevliga: t.ex. gestaltningen av nya torget, promenadväg längs fabriken, öppnare vid tunneln och där omkring, mm

Fastän jag inte drabbas av det planerade hus som ska byggas på Augustendalsvägen mellan kontorshuset och Tornvillan (och framför hyreshusen) är det förskräckligt att sätta dit ett stort hus. Typiskt fall av att enbart ser till att det kan generera mycket inkomster vid en försäljning - utan hänsyn till hur negativ det påverkar området och människorna som bor där. Gatukurvan där skulle bli mycket översiktlig och direkt farligare.

Det jag berörs av är Fabrikörvägen mot vattnet och mot berget. Mot vattnet har jag fullt förståelse för utbyggnad på parkeringen. Det verkar slöseri med värdefull mark. Gant-husen sätter dock nivån på höjden. Det ska respekteras enl. servitut. Såvida höjden respekteras kan Gant-husen också tänkas rivas för att ersättas med radhus eller annan boendeform upp den höjden.

Det som skiljer detta område från Hammarby sjöstad eller Kvarnholmen är att det aldrig var planerad mer och människorna har litat på löften och kommunens utfästelser. Nu ska det byggas på så många attraktiva ställen som möjligt för utsiktens skull - MEN PÅ BEKOSTNAD AV BEFINTLIGT Det kan rimligtvis inte accepteras.

Berget bör inte bebyggas alls - vill man på allvar behålla en grön kil kan man inte 'stänga' av den genom bebyggelse. För bättre tillgänglighet och nyttjande kan en planerad stig med vilobänk anläggas.

Nacka strand och Jarlaberg är jättefina områden. Det krävs mycket eftertanke och

fingertoppskänsla om det ska bli bra. Konstigt att Nacka strand och Jarlaberg ska bli "stad". Tänk på ert eftermäle!

Tankar från "trädkramaren"

Nacka Strand är en fantastisk stadel och dess charm och underbara natur får ej förstöras av giriga exploatörer  
Hela berget vid Fabrikörvägen med dessa gamla ekar och underbara natur kan inte förstöras !!!!!!!!!!!!!!!!

Nuvarande skogspartier söder om Fabrikörvägen kan behövas som rekreationsplats efter övrig förtätning i samband med bostäder i befintliga lokaler och övriga nya bostäder runt Nacka Strand centrum.

Inga nya våningsplan på "gamla Gant-husen".

I övrigt stöttar jag styrelsen skrift som undertecknats av Inger Byman, Advokatfirman Fylgia.

Nyttja och ta hand om de redan befintliga lokaler i första hand ...tänker dock att husen som planeras vid nuvarande busslinga är minst i vägen för det befintliga så även byggnaderna närmast stan.

Några ytterligare saker som jag tycker är viktigt;

- Begränsa biltrafiken i området, genom att styra all parkering till garaget. Jag förstår att biltrafik behöver tillåtas för transport till och från hus längs augustendalsvägen och kajen. Men jag tycker att all parkering på markplan och gator skall tas bort nedanför augustendalstorget. Detta skulle göra gröna foten mycket mer tillgänglig och öppen, samt bidra till att göra området mer barn- och gångvänligt.

- Viktigt att byggprocessen sköts på ett bra sätt under de tre etapperna, med information och begränsning av störningar. Jag kommer ihåg hur det var i mitten av 90 talet, när området kring Augustendalsvägen färdigställdes. Hotellbygget för tre år sedan var en katastrof för de närliggande boende, där en hel sommar förstördes av sprängningar, borrning och byggtrafik. Jag hoppas kommunen kan ta ett ansvar och styra hela byggprocessen och dialogen med de boende.

- Ett sätt att avlasta och begränsa busstrafik är att bygga ut båttrafiken ytterligare, med snabb (direktbåtar) in till stan. Båttrafiken är mycket bra idag, men in till stan tar det rätt långt tid med alla stopp. Med fler boende borde det finnas underlag för direktbåtar.

när kommer information till oss "grannar"

Om jak kunde skulle jag flytta från Nacka,vill man ha nära till natur så kan man inte bomkvar här

Omprovap planerna på bebyggelse så nära ett väl fungerande Jarlaberg!!!

Rädda naturen i Nacka STRAND!!

Se föregående punkt. Vi hoppas att ni visar hänsyn till de servitut som finns registrerat hos lantmäteriverket och besparar oss det arbete och den känslomässiga energi som en rättsprocess samt medial process skulle kräva.

Tack på förhand

Se heller till att ta hand om skolan och utbildda ungarna så att dom kan skriva och räkna mm. Ta hand om äldrevården, arbetslösheten osv. Se till att få ut något bra i kommunen istället. lägg ner detta idiotiska förslag. Tänk för engångs skull på människan. Istället att springa runt i investerarna intresse.

Se ovan.

Västra Hällmarken är en fantastisk möjlighet att bibehålla som den är intakt! Miljön kommer med tiden att bli än mer unik för alla och det gröna och dess unika djurliv som idag finns här behövs för att även kunna ta hand om så mycket buller, trafik, boende etc.

Det kan bara vara en fördel för Nacka kommun som ska bli stad och framförallt alla som kommer jobba, bo, leva, växa upp och vistas i Nacka Strand att bibehålla växtra hällmarken dvs det gröna området mellan fabrikörv och vikdalen intakt och inte att förglömma för alla de som vistas på Djurgården eller passerar förbi som

affärsresenär eller turist på en av de stora höga lyxkryssarna där Nacka Strand är första intrycket av Stockholms inlopp eller den bild som resenärerna har med som sin bild av Sverige.

Se tidigare kommentar

Skona DELOMRÅDE 6 !!

Som sagt, inga fler hus i slutet av Augustendalsvägen (delområde 7)

Trist att behöva bo i en "byggarbetsplats" 7-10 år framöver. Förtätning av bebyggelse till en mer stadsliknande miljö bör ske i områden (vid torget och Augustendalsvägen) där det harmoniserar med omgivningen och inte nära stranden.

Tycker att det är bra med tanken att man vill ha ett mer livligt Nackastrand men arkitekturen är en katastrof och att man inte tar hänsyn till dagens boende är ÅÅ konstigt

Tycker att man går alldeles för hårt fram när man tänkt till om nya Nacka Strand. Bygg i första hand om bef. kontorslokaler till bostäder för att därmed inte förstöra den unika kustmiljön, som finns idag. Realiserade tänkta byggplaner kommer per automatik ökad trafik, parkeringsproblem, buller mindre grönområden mindre ljus etc dvs sämre livskvalité

Tänk om

Tänk framåt bygg inte bort det lilla vatten vi har utan planera så att alla kan ta del och njuta vid vattenbrynet. Bygg gärna en större hamn så att NS kan ha status som Yacht hamn. Tänk inte bara på pengar utan på folks trivsel i området.

Utveckla båttrafiken exempelvis ha en snabbbåt mellan lidingö Nacka strand och Nybroviken. Om det skall byggas vill vi inte att våra barn skall växa upp i en byggarbetsplats därför måste olika byggnadsfaser tas i omgångar så att inte Nacka strand blir en enda byggarbetsplats de närmaste 15 åren.

Var rädd om vår fantastiska miljö!

Varför fick inte vi i Jarlaberg fylla i enkät i januari 2013 som boende i Nacka strand fick? Då hade vi haft en möjlighet att tycka innan pengar lades på att planera in helt befäringda byggnationer. En detaljplan med 1500 nya lägenheter och omformning av en hel stadsdel som också vi spenderar tid i påverkar oss i högst grad!

Varför fick vi i Jarlaberg inte vara med på enkäten i januari 2013. Had e vi det hade vi kunna påverka redan då så pengar inte behövde läggas ner på denna rent ut sagt idiotplan. Är det vad kommunala skattepengar läggs på?

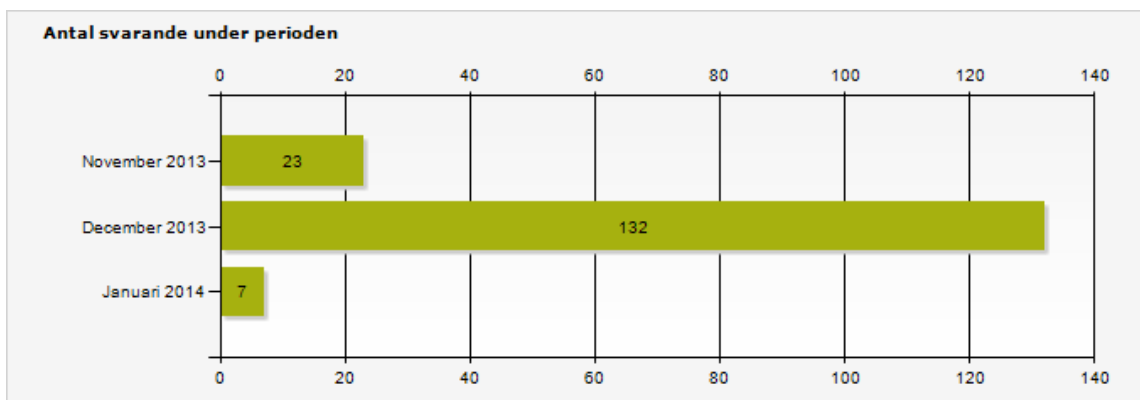
Vi tycker, att det nya bostadsområdet skall ligga söder om bergets högsta punkt. Vi tycker också att den smala remsa av blandskog, som sluttar mot Fabrikörvägen skall bevaras, orörd. Vi anser, att placeringen av den planerade bebyggelsen söder om Fabrikörvägen, bör omprövas. Vid planeringen av bostadsområden måste behovet av alternativa äldre bostäder ingå.

Vid en framtida utbyggnad av tunnelbanan till Nacka Forum bör det bli attraktivt att arbeta i Nacka Strand och därför måste man se till att det finns tillräckligt med arbetsplatser och att inte för många kontor har förvandlats till bostäder.

Vid Vikdalsvägens slut, där den nya bron till Kvarnholmen byggs, finns en liten naturlig sandstrand. I dag är den skräpig och otrevlig, men i ordningställd med en mindre flytbrygga på sommarhalvåret skulle den kunna bli en lite oas för boende i Nacka Strand, Vikdalen, Kvarnholmen m.fl. som skulle förstärka den uppskattade närheten till vattnet ytterligare.

Överexploaterat med förtätning som känns ogenomtänkt. Backen ner mot kajen kommer att bli mörk med tät bebyggelse och ökat trafikchaos. Polisen kommer att få framkomlighetsproblem vid uttryckningar. Grönområden försvinner och viktig kulturmark går förlorad.

Affärer och annan kommersiell verksamhet vid torget är dock bra. Det är även positivt för dem som arbetar i Nacka strand. Att bygga om delar av kontor till bostäder kan även vara en god idé. Men tänk då på den redan besvärande trafiken på Augustendalsvägen! Man får inte förstöra livskvaliteten för många genom att skapa lite nytta.



Mottagare	Ej kontaktbara	Svarande	Svarsfrekvens
246	0	162	65,9%

Kvot	Bekräftade	Ej bekräftade	Utkastade