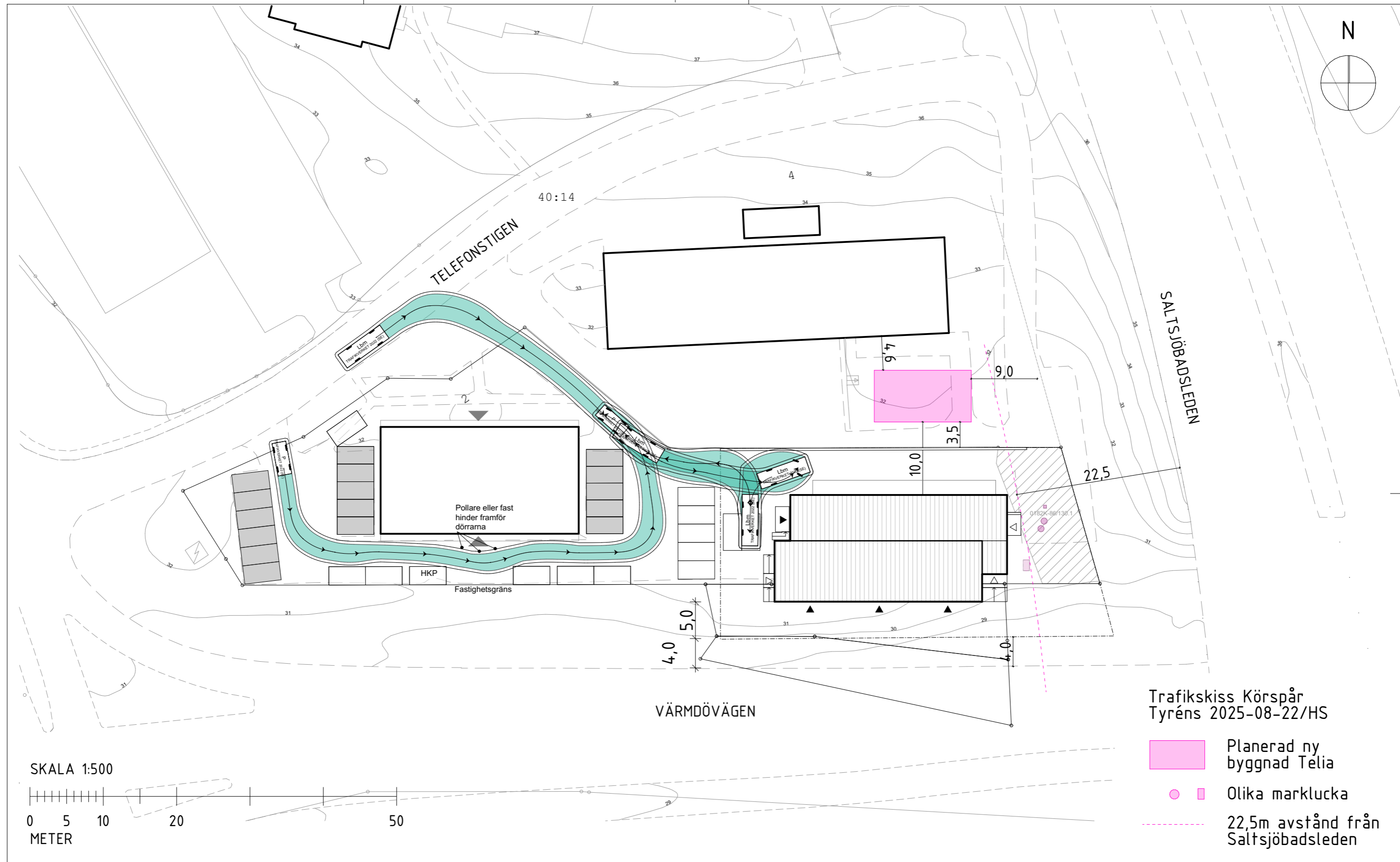


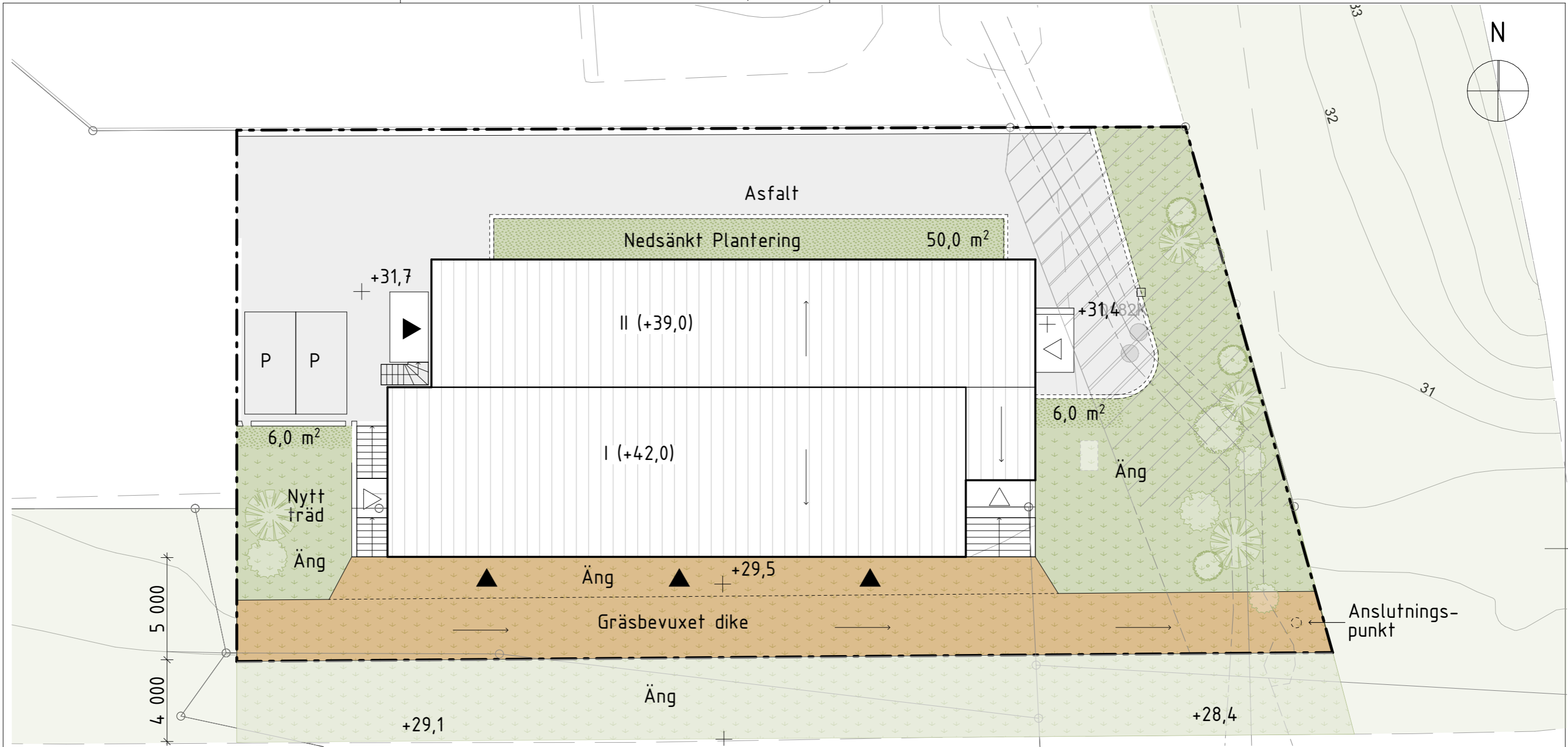
**URBAN
DESIGN**
 U.D. URBAN DESIGN AB
 www.urbandesign.se
 MALMGÅRDSVÄGEN 63, SE-11638
 STOCKHOLM
 PHONE +46 (0) 8 500 015 30



BESTÄLLARE: NACKA ENERGI AB
 DATUM: 2026-02-13
 SIGNATUR: HG, JF
 SKALA: 1:500 (A3)

**GESTALTNINGSUNDERLAG
 FS SKVALTAN**
 Befintlig situation





----- Föreslagen fastighetsgräns

Ny stationen

Planteringsyta för dagvattenhantering

Ängsyta

SKALA 1:200



Entré / inlastning

Hårdgjord köryta

Ängsyta. Utformas för ytlig fördröjning av dagvatten. Yta framför stationsbyggnaden ska ha bärighet för tung trafik/inlastning av transformatorer

Entré / Utrymning

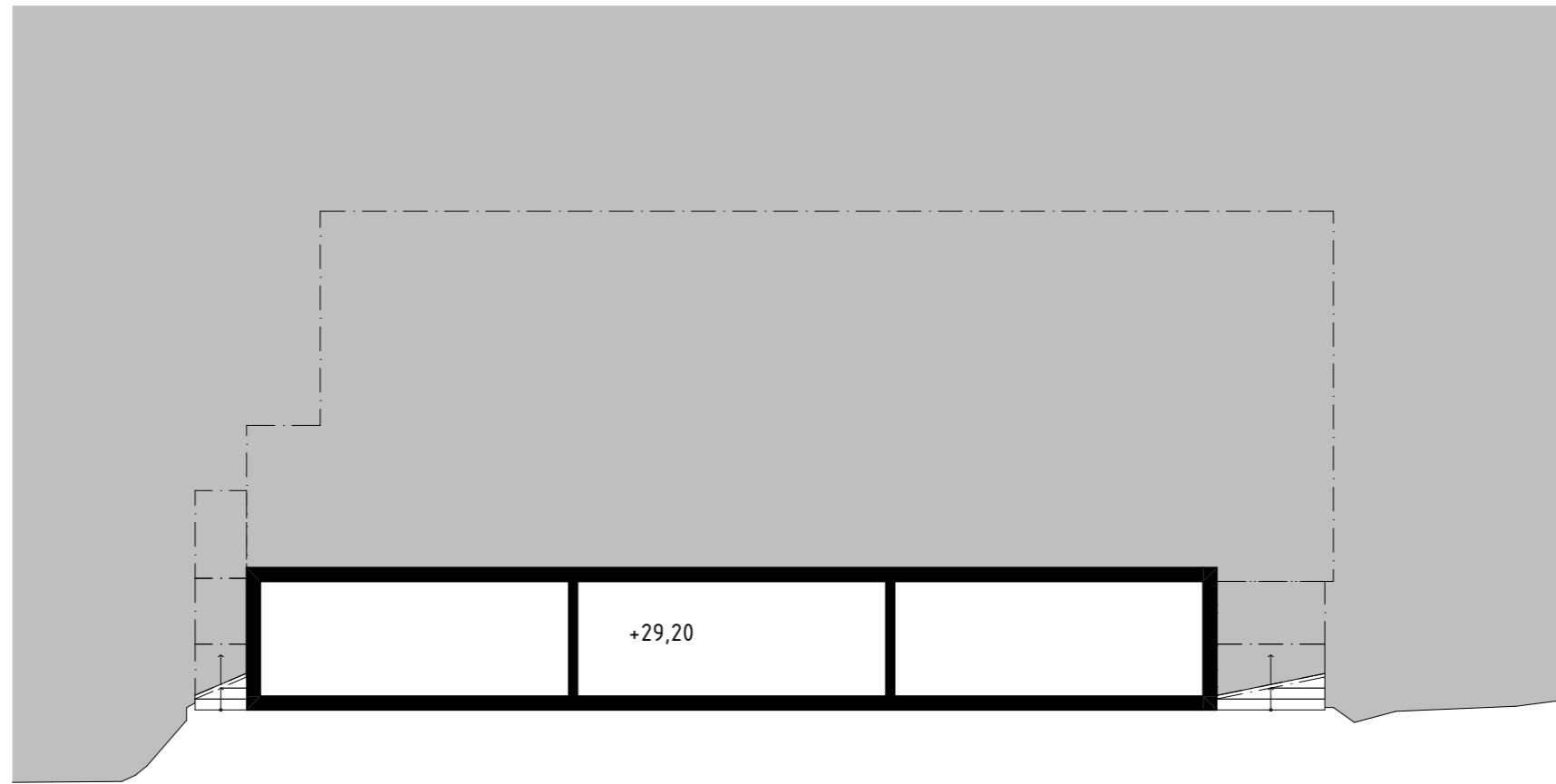
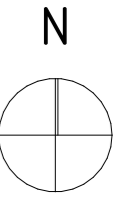
Parkering

URBAN DESIGN
 U.D. URBAN DESIGN AB
 www.urbandesign.se
 MALMGÅRDSVÄGEN 63, SE-11638
 STOCKHOLM
 PHONE +46 (0) 8 500 015 30

NACKA ENERGI

BESTÄLLARE: NACKA ENERGI AB
 DATUM: 2026-02-13
 SIGNATUR: HG, JF
 SKALA: 1:200 (A3)

GESTALTNINGSUNDERLAG
FS SKVALTÅN
Markplan



SKALA 1:200



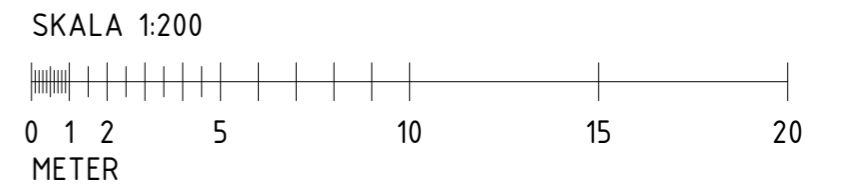
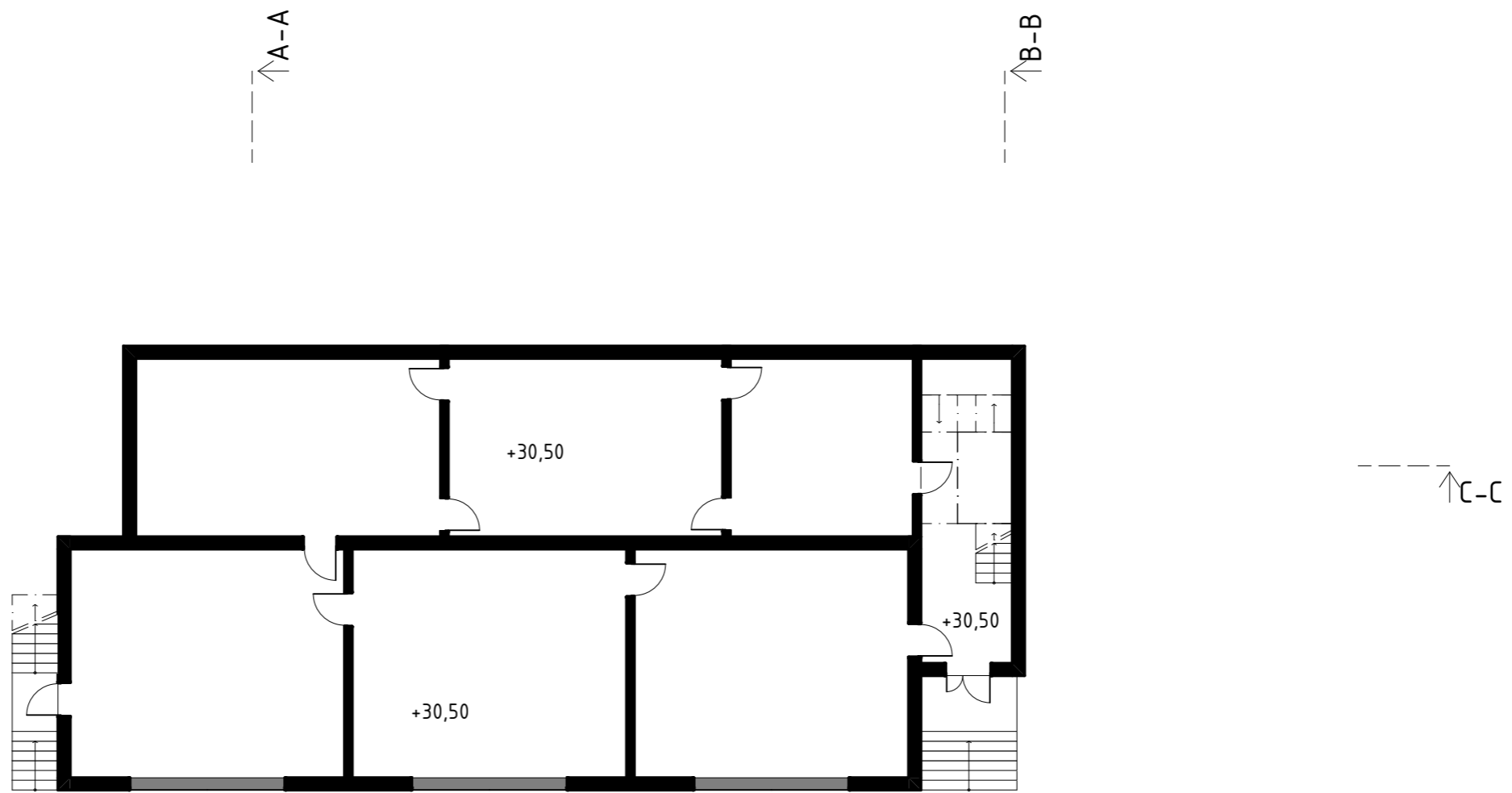
URBAN
DESIGN
U.D. URBAN DESIGN AB
www.urbandesign.se
MALMGÅRDSVÄGEN 63, SE-11638
STOCKHOLM
PHONE +46 (0) 8 500 015 30



BESTÄLLARE: NACKA ENERGI AB
DATUM: 2026-02-13
SIGNATUR: HG, JF
SKALA: 1:200 (A3)

GESTALTNINGSUNDERLAG
FS SKVALTAN
Källarplan



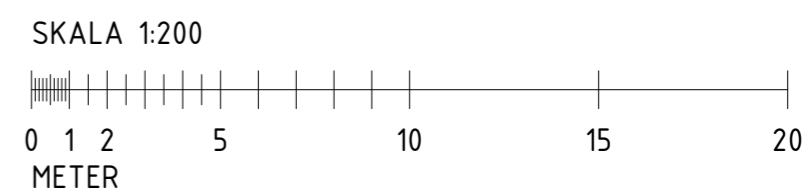
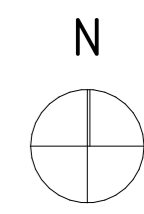
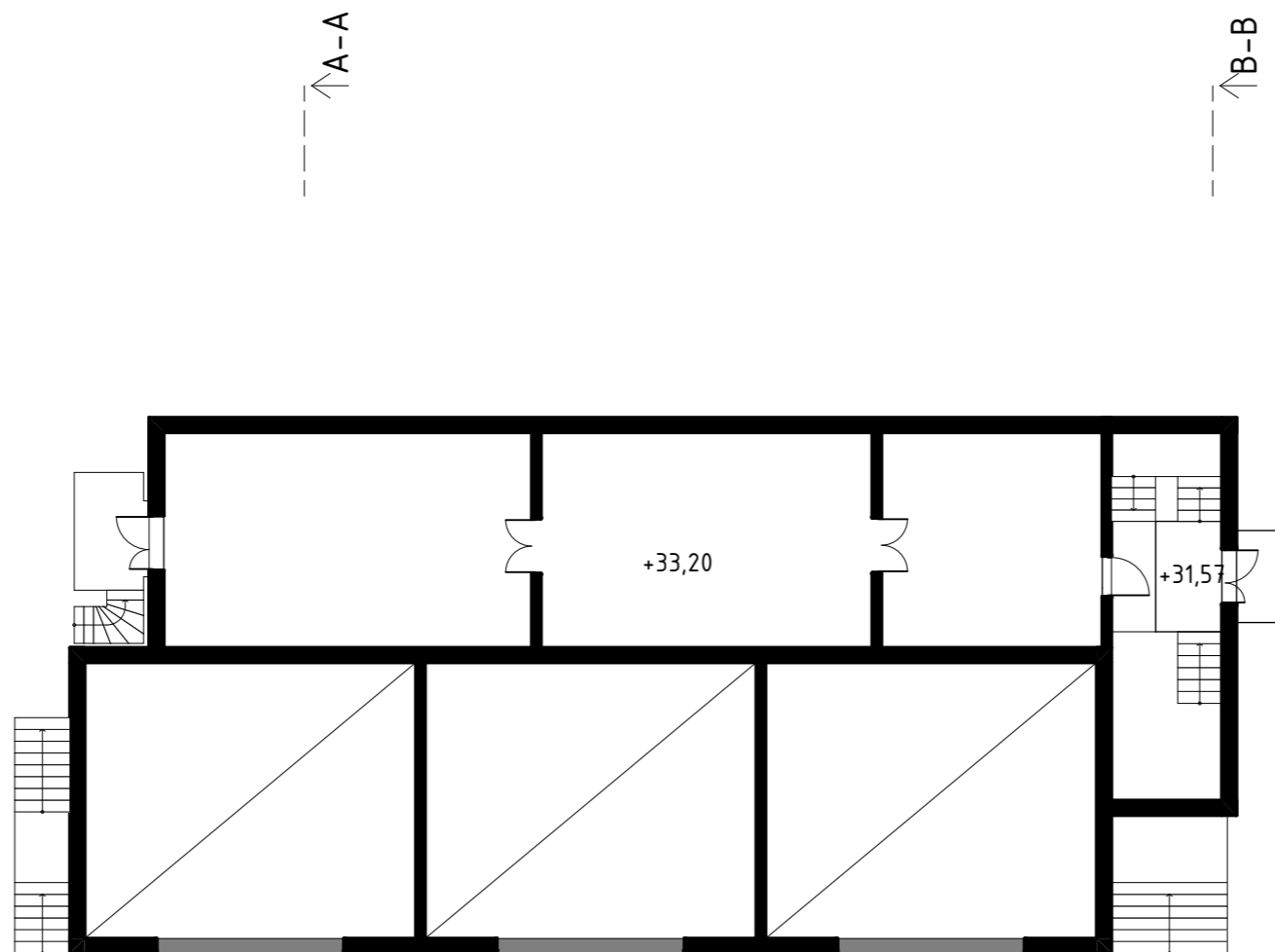


**URBAN
DESIGN**
 U.D. URBAN DESIGN AB
 www.urbandesign.se
 MALMGÅRDSVÄGEN 63, SE-11638
 STOCKHOLM
 PHONE +46 (0) 8 500 015 30



BESTÄLLARE: NACKA ENERGI AB
 DATUM: 2026-02-13
 SIGNATUR: HG, JF
 SKALA: 1:200 (A3)

GESTALTNINGСУNDERLAG
 FS SKVALTAN
 Entréplan Värmdövägen

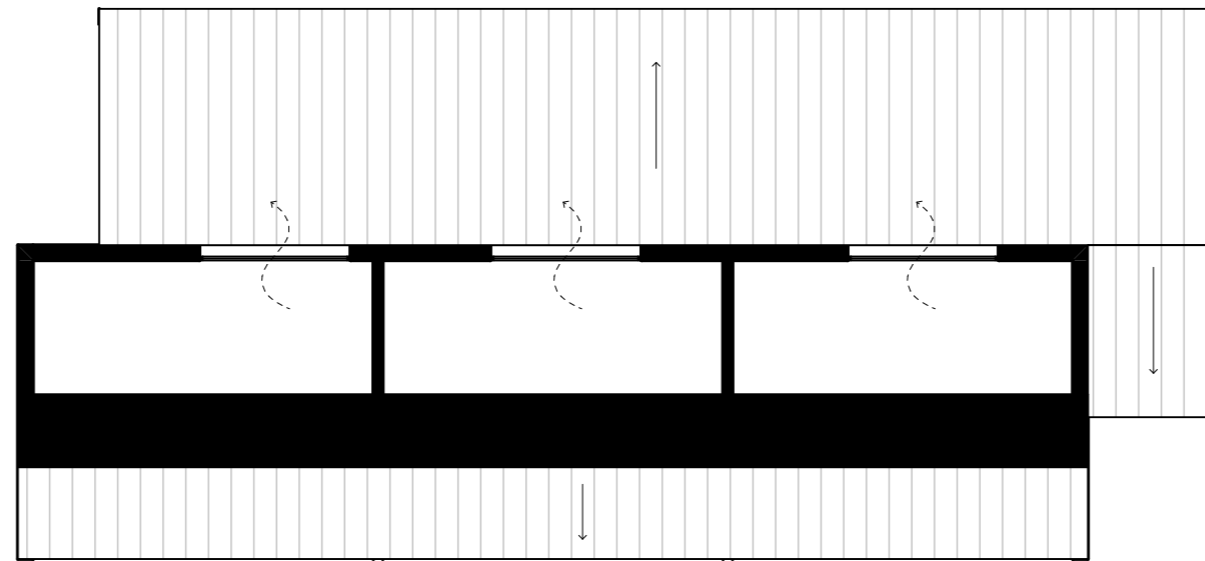
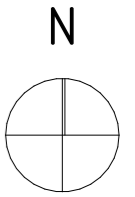


**URBAN
DESIGN**
 U.D. URBAN DESIGN AB
 www.urbandesign.se
 MALMGÅRDSVÄGEN 63, SE-11638
 STOCKHOLM
 PHONE +46 (0) 8 500 015 30



BESTÄLLARE: NACKA ENERGI AB
 DATUM: 2026-02-13
 SIGNATUR: HG, JF
 SKALA: 1:200 (A3)

**GESTALTNINGСУNDERLAG
 FS SKVALTAN**
 Entréplan Parkeringsplats

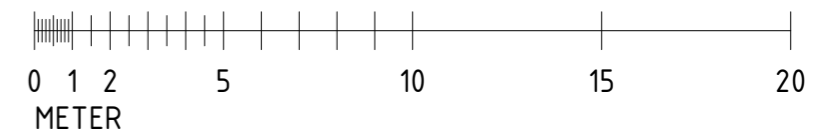


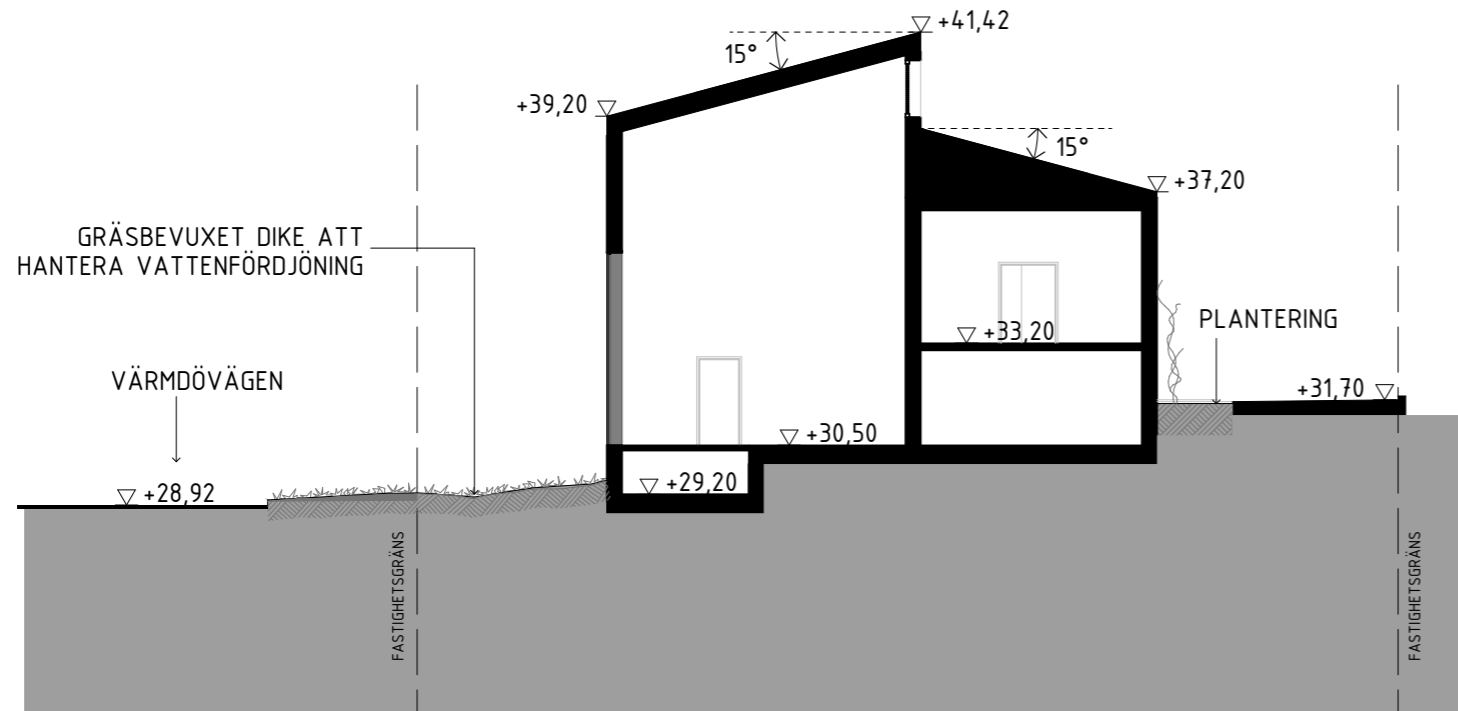
Takplan lägre
1:200



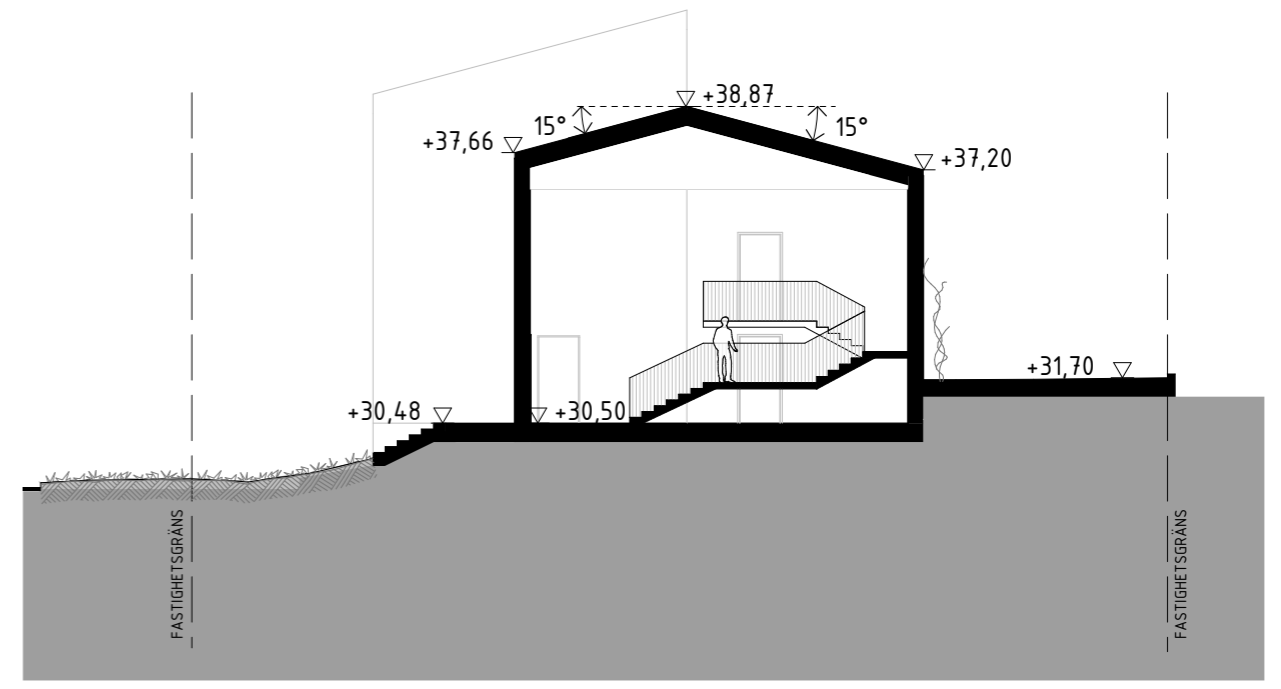
Takplan
1:200

SKALA 1:200

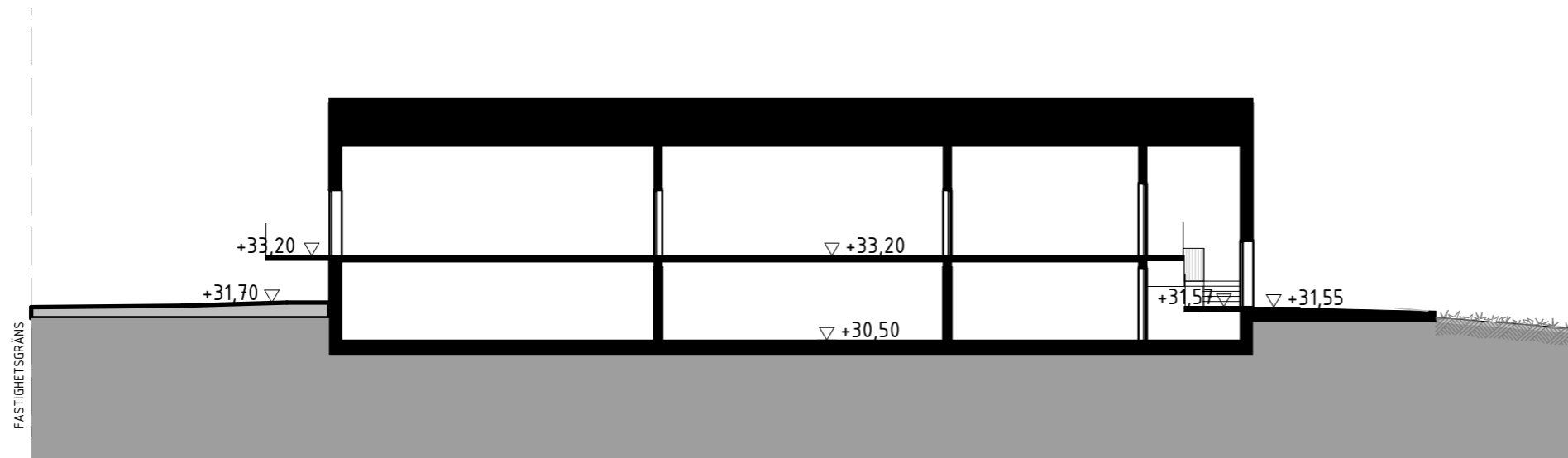




Sektion A-A
1:200

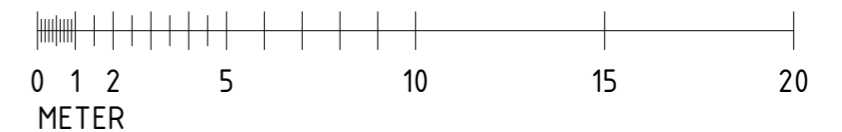


Sektion B-B
1:200



Section C-C
1:200

SKALA 1:200



URBAN
DESIGN
U.D. URBAN DESIGN AB
www.urbandesign.se
MALMGÅRDSVÄGEN 63, SE-11638
STOCKHOLM
PHONE +46 (0) 8 500 015 30


NACKA ENERGI

BESTÄLLARE: NACKA ENERGI AB
DATUM: 2026-02-13
SIGNATUR: HG, JF
SKALA: 1:200 (A3)

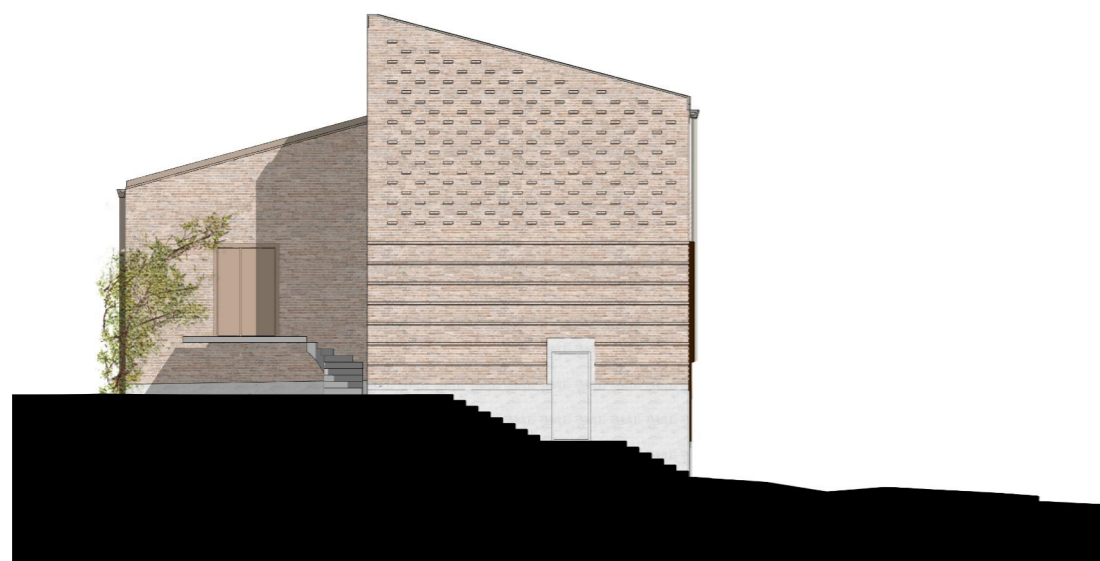
GESTALTNINGSUNDERLAG
FS SKVALTAN
Sktioner



FASAD MOT ÖSTER
1:200



FASAD MOT SÖDER
1:200



FASAD MOT VÄST
1:200



FASAD MOT NORR
1:200

URBAN
DESIGN
U.D. URBAN DESIGN AB
www.urbandesign.se
MALMGÅRDSVÄGEN 63, SE-11638
STOCKHOLM
PHONE +46 (0) 8 500 015 30


NACKA ENERGI

BESTÄLLARE: NACKA ENERGI AB
DATUM: 2026-02-13
SIGNATUR: HG, JF
SKALA: 1:200 (A3)

GESTALTNINGSUNDERLAG
FS SKVALTAN
Fasader



URBAN
DESIGN

U.D. URBAN DESIGN AB
www.urbandesign.se
MALMGÅRDSVÄGEN 63, SE-11638
STOCKHOLM
PHONE +46 (0) 8 500 015 30



NACKA ENERGI

BESTÄLLARE: NACKA ENERGI AB

DATUM: 2026-02-13

SIGNATUR: HG, JF

SKALA: - (A3)

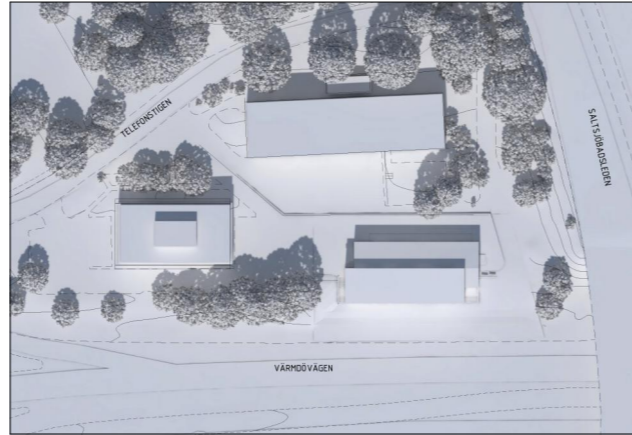
GESTALTNINGSUNDERLAG
FS SKVALTAN

Perspektiv

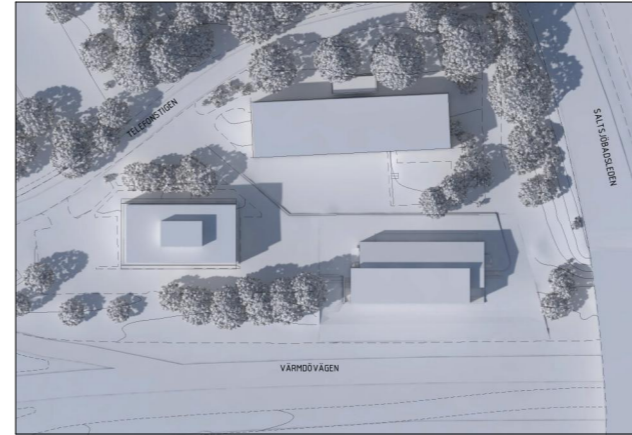
20 juni kl. 9:00



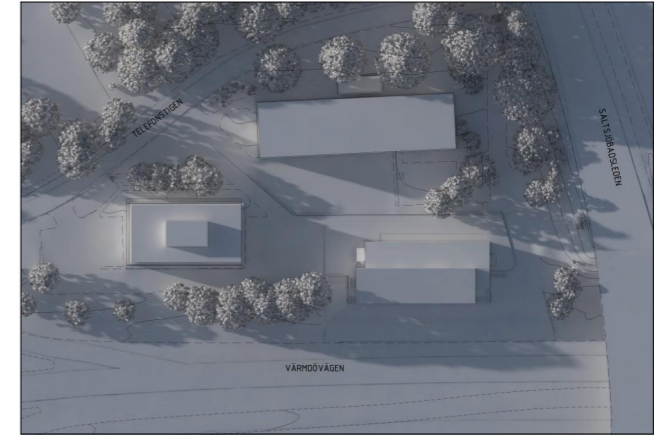
20 juni kl. 12:00



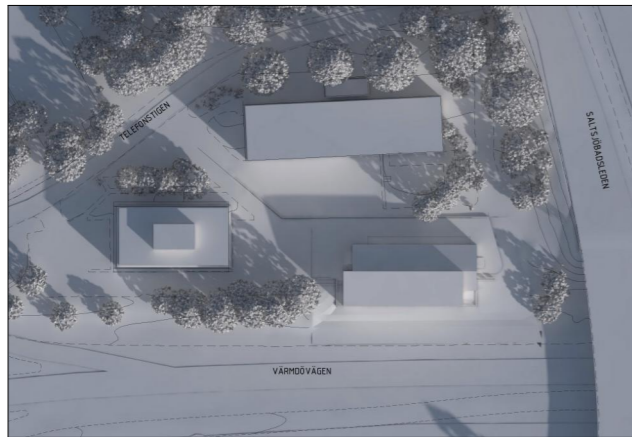
20 juni kl. 15:00



20 juni kl. 18:00



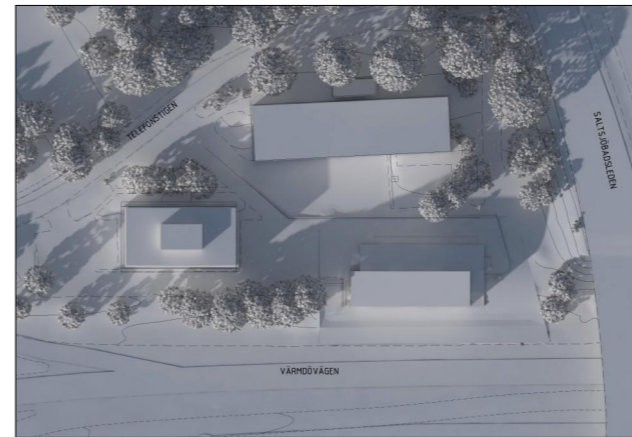
Vår-/Höstdagjämning kl. 9:00



Vår-/Höstdagjämning kl. 12:00



Vår-/Höstdagjämning kl. 15:00



Vår-/Höstdagjämning kl. 18:00



20 december kl. 9:00



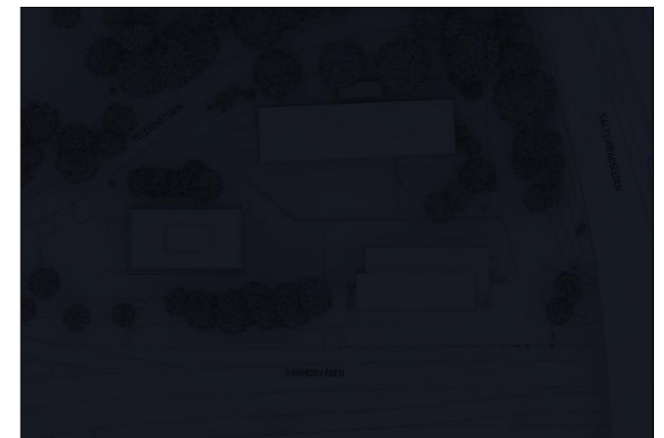
20 december kl. 12:00



20 december kl. 15:00



20 december kl. 18:00



URBAN
DESIGN
U.D. URBAN DESIGN AB
www.urbandesign.se
MALMGÅRDSVÄGEN 63, SE-11638
STOCKHOLM
PHONE +46 (0) 8 500 015 30


NACKA ENERGI

BESTÄLLARE: NACKA ENERGI AB
DATUM: 2026-02-13
SIGNATUR: HG, JF
SKALA: - (A3)

GESTALTNINGSUNDERLAG
FS SKVALTAN
Solstudier

FS SKVALTAN – Gestaltningssidé

Volymbearbetning

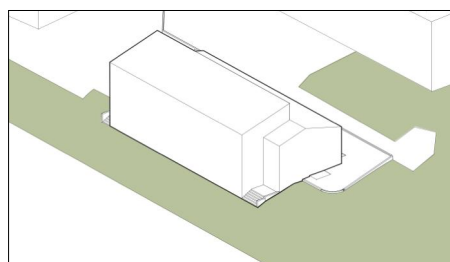
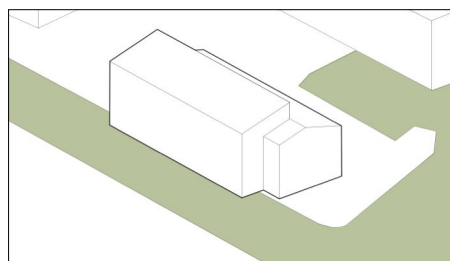
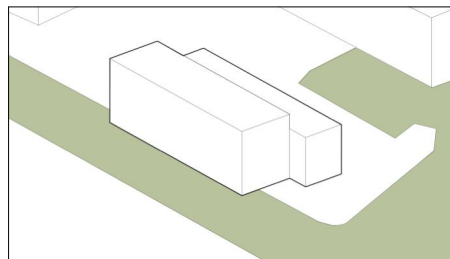
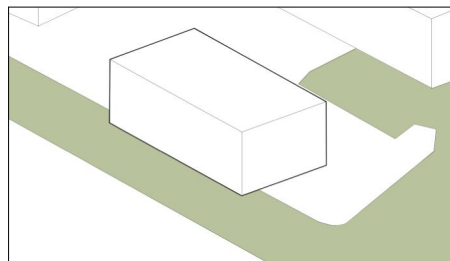
Stationen består av en del med höga transformatorbåsar och en del med ställverk och stödfunktioner.

Den stora byggnadsvolymen delas upp i två – en högre del med transformatorbåsar och en lägre del med ställverk och stödfunktioner.

För att de tunga transformatorerna ska kunna lastas in måste transformator-båsen lokaliseras mot Värmdövägen.

Byggnadens skala bryts ner genom att huskropparna förskjuts i längsled och genom en tydlig takgestaltning med två motfällda, i höjdlid förskjutna pulpettak.

För att klara dagvattenhantering och stora vattenmängder vid skyfall lyfts entréerna något och tomten bearbetas med planteringar och fördröjningsytor.

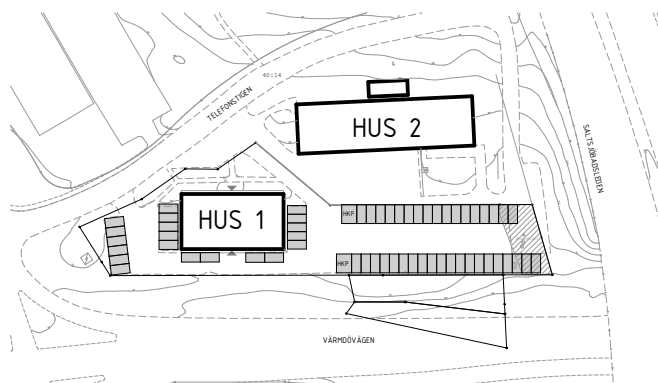


Platsens karaktär

I närområdet finns idag bebyggelse från 1960- till 1980-talen.

Närmast den planerade stationen finns lättindustribyggnader i puts och betong i ljusa sandfärgade nyanser.

Norr om dessa finns högre bostadshus med ljusa putsade fasader.



Vy mot Värmdövägen västerut



Hus 1, vy österut



Hus 2 och hus 1, vy österut

FS Skvaltán – Gestaltningssidé

Material- och kulörval

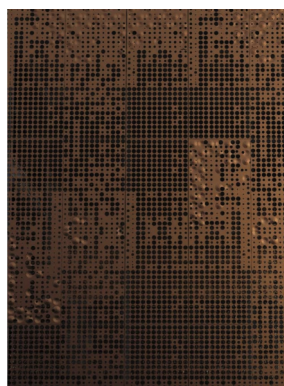
Det finns en lång tradition att bygga elstationer och andra robusta nyffbyggnader i tegel. FS Skvaltán är en samtida version av dessa. Fasaderna är klädda med tegel i ljusa nyanser i kulörspektrum mellan beige, ljusgul eller rosa, med vissa delar i avvikande murning eller i relief. Variationen ger skuggspel och liv till den annars ganska slufna fasaden.

De stora transformatorportarna kläs med plåt i bruna nyanser. Plåten kan perforeras eller behandlas på annat sätt för att skapa liv i de stora ytorna. Taken är klädda med plåt.

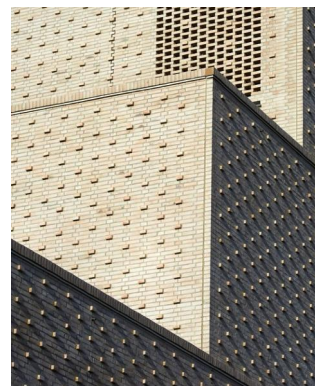
Marken mot Värmdövägen ska vara tillgänglig för in- och utlastning av transformationer, men utförs med en grönskande ängsyta som ansluter till de gräsbevuxna slänterna längs Värmdövägen på östra och västra sidan.



Inspirationbild, tegelfasad



Inspirationbild, plåt



Inspirationbild, tegelfasad

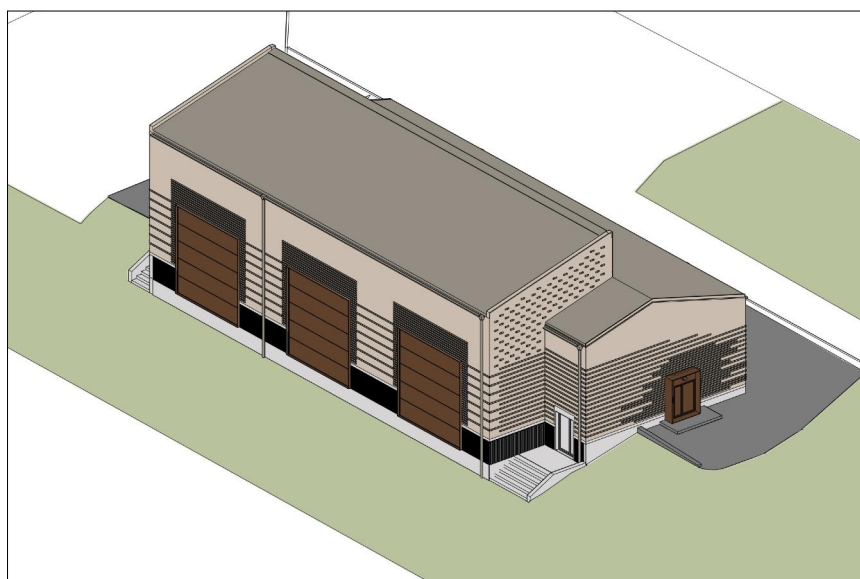


Illustration av fördelningsstationen (fågelperspektiv)